

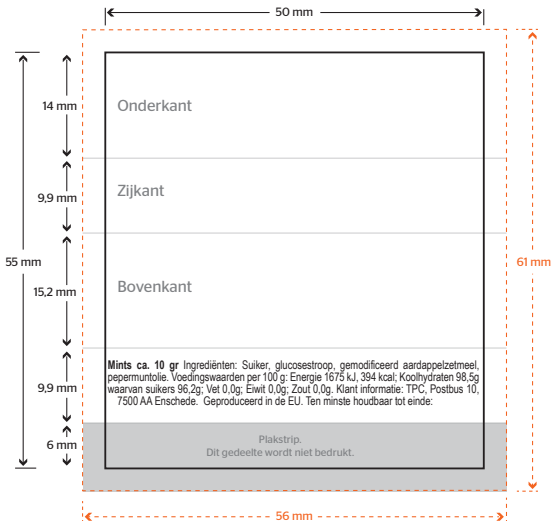
Onderkant

Zijkant

Bovenkant

Mints ca. 10 gr Ingrediënten: Suiker, glucosestroop, gemodificeerd aardappelzetmeel, pepermuntolie. Voedingswaarden per 100 g: Energie 1675 kJ, 394 kcal; Koolhydraten 98,5g waarvan suikers 96,2g; Vet 0,0g; Eiwit 0,0g; Zout 0,0g. Klant informatie: TPC, Postbus 10, 7500 AA Enschede. Geproduceerd in de EU. Ten minste houdbaar tot einde:

Plakstrip.
Dit gedeelte wordt niet bedrukt.



-  Aflopend formaat, tevens aan te leveren formaat (56 x 61 mm)
-  Schoongesneden formaat
-  Vouwlijnen
-  Plakstrip

LET OP: Het is verplicht om de lijst met ingrediënten op het etiket te laten staan. Wel mag deze aangepast worden naar een passende kleur.

- Bij het gebruik van pixelafbeeldingen raden wij een resolutie aan van (minimaal) 300 dpi.
- Teksten moeten zijn omgezet naar lettercontouren.
- Verwijder na het ontwerpen de laag "hulplijnen en teksten".
- Als je gebruik maakt van lijnen en strepen mogen deze niet dunner zijn dan 0,25 pt. Diapositieve lijnen moeten tenminste een dikte van 0,5 pt hebben.