



Verstevigde autolock doosjes

boîtes emballage renforcé à fond automatique



Taal

Nederlands

Langue


Français



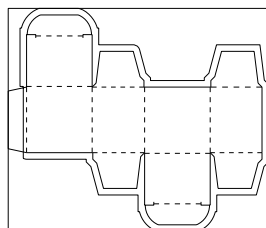
Verstevigde autolock doosjes

Flesjes, sieraden of andere fragiele producten verpak je veiliger in onze verstevigde autolock doosjes. In de doos zit een versteviging van microgolfkarton die delicate producten beschermt. Of ze nu in de schappen van je winkel staan of onderweg zijn naar een klant: bescherm je producten stijlvol in verstevigde productverpakkingen

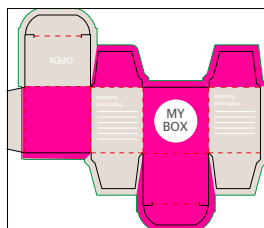
Algemene aanleverspecificaties

- Zorg dat je tekst in je ontwerp altijd omzet naar contouren/outlines.
 - Full color (4/0) bestanden maak je altijd op in CMYK.
 - Wij raden aan om bestanden voor drukwerk op te maken in Adobe InDesign of Adobe Illustrator en het bestand als drukklare pdf aan te leveren, weggeschreven onder PDF profiel PDF/X-1a:2001.
 - Lever je bestand aan zonder snijtekens en printmarkeringen (printer's marks).
 - Maak gebruik van de templates onderaan de productpagina bij de samenvatting van je bestelling. Laat je achtergrond doorlopen over de afloop, hier geldt namelijk een minimale speling tijdens het snijden. Dit voorkomt witranden na het snijden en zorgt ervoor dat de achtergrond mooi doorloopt aan alle zijden.
 - In de Adobe Illustrator en InDesign templates staan de lagen 'Template' en 'Info' zo ingesteld dat ze niet meegenomen worden bij het exporteren van de PDF.
 - Als je afbeeldingen gebruikt, raden wij een resolutie aan van 300 DPI. Wij raden het ten zeerste af om je bestand aan te leveren met een lagere resolutie dan 250 DPI.
 - Als je gebruik maakt van lijnen en strepen mogen deze niet dunner zijn dan 0,25 pt. Diapositieve lijnen moeten tenminste een dikte van 0,5 pt hebben.
 - De minimale lettergrootte die we aanraden is 10 pt. De leesbaarheid is ook afhankelijk van het lettertype dat gebruikt wordt.
 - Gebruik voor diep zwart/rich black de volgende opbouw: C50%; M40%; Y40%; en K100%. Gebruik diep zwart/rich black alleen voor grotere vlakken en tekst. Niet voor tekst die kleiner is dan 15pt of platte tekst.
 - Opmaak met witte contour ('stroke') of vulling ('fill') mag nooit op overdruk ('overprint') staan. Wit op overdruk vervalt in het uiteindelijke drukwerk.
- 

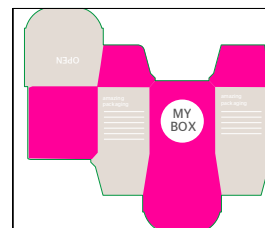
Verstevigde autolock doosjes aanleveren in het kort



DOWNLOAD
DE WERKTEKENING



PLAATS
JE ARTWORK
OP DE 'Artwork' LAAG



ALLE HULPLIJNEN
WORDEN NIET MEE
GEËXPORTEERD



SLA DE PDF OP



UPLOAD DE PDF



PDF



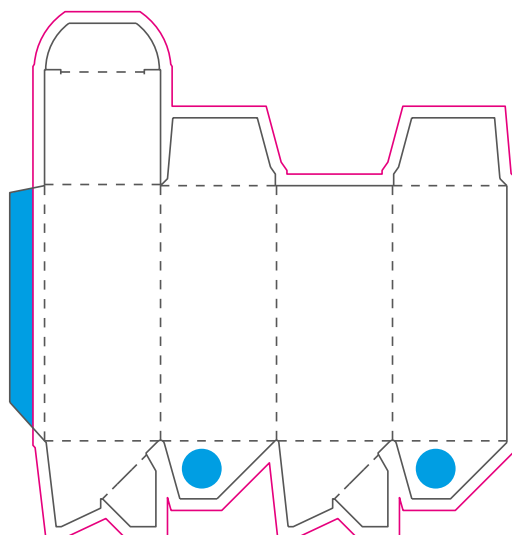
250-300 dpi



CMYK



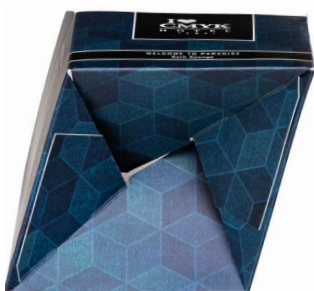
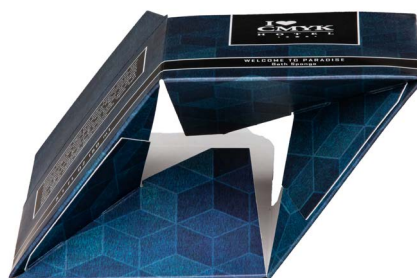
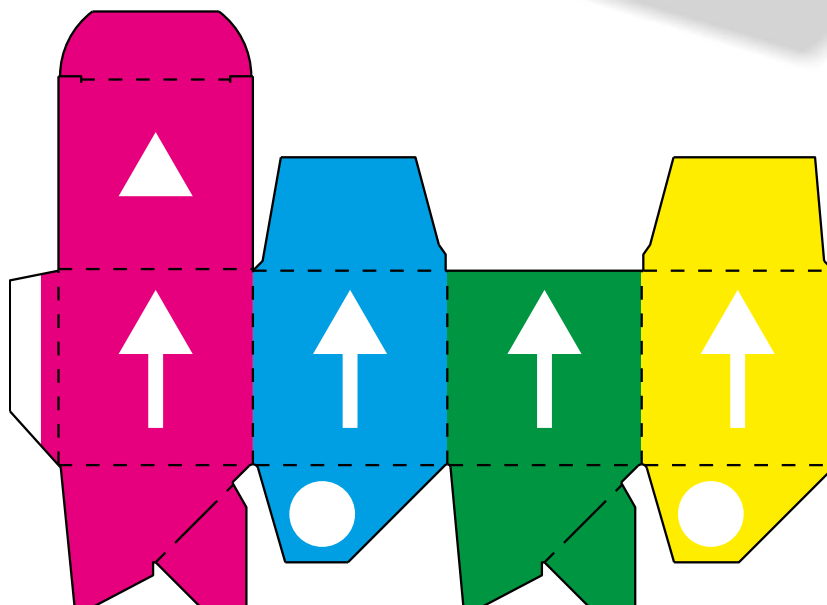
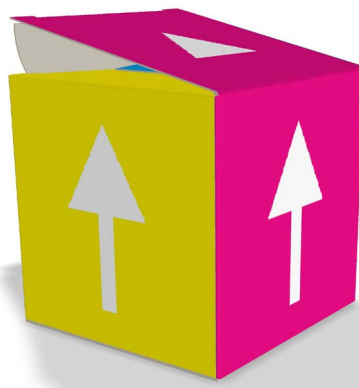
FOGRA 39



Voor de best mogelijke verlijming adviseren wij de hierboven met blauw
aangegeven delen vrij te laten van bedrukking.

Autolock doosjes

Zo werkt het



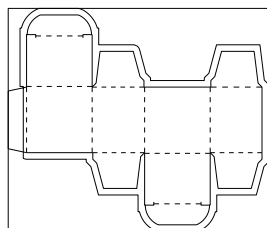
boîtes emballage renforcé à fond automatique

Emballez vos produits fragiles en toute facilité grâce à nos boîtes renforcées à fond automatique. Dans ces boîtes se trouve un renforcement en carton ondulé, qui aidera à protéger le contenu de la boîte. Protégez vos produits et cadeaux avec une boîte renforcée à vos couleurs!

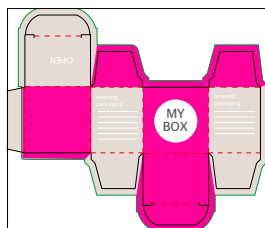
Instructions Générales de Transfert de Fichiers

- Les textes de vos fichiers doivent être systématiquement vectorisés (convertis en courbes ou contour de lettres).
- L'impression quadri (4/0) implique que votre mise en page doit être réalisée en couleurs CMJN.
- Nous vous conseillons de créer vos fichiers avec Adobe InDesign ou Adobe Illustrator, puis de les sauvegarder avec le profil PDF/X-1a:2001, et de nous les livrer sous forme de fichiers PDF prêts à l'impression. Veuillez à fournir vos fichiers en 1 seule couche.
- Pensez à supprimer les lignes de découpe et/ou repères d'impression de vos fichiers avant de nous les livrer.
- Utilisez les gabarits se trouvant en bas de page, à droite du résumé de votre commande. Faites déborder votre image d'arrière-plan jusque dans le fond perdu. De ce fait, vous n'aurez pas de marges blanches lors de la découpe de votre produit.
- La couche 'Template' est réglée de manière à ce qu'elle ne soit pas enregistrée lors de l'exportation du PDF final. Dans les gabarits des programmes Adobe Illustrator et InDesign, les couches 'Template' et 'Info' sont réglées de manière à ce qu'elles ne soient pas enregistrées lors de l'exportation de votre PDF.
- Lors de la conception de votre design, veuillez à prendre en compte un fond perdu de 3 mm. Pour garantir une impression jusqu'au bord du papier, votre image ou votre concept doivent couvrir également le fond perdu afin d'éviter d'avoir des bords blancs après découpe.
- Si vous utilisez des images dans votre concept, nous vous conseillons d'utiliser des images ayant une résolution de 300 PPP (DPI). Lorsque ce n'est pas possible, veuillez à ce que vos images aient une résolution minimale de 250 PPP (DPI). Nous vous déconseillons vivement d'utiliser des images ayant une résolution inférieure à 250 PPP (DPI).
- Veuillez à ce que les lignes et les traits de votre concept fassent au moins 0,25 points (0,5 points pour les lignes ou traits inversés).
- Veuillez à ce que vos tailles de police soient d'au moins 10 points. La lisibilité dépend également de la police de caractères utilisée.
- Pour obtenir une couleur noire intense, respectez les proportions suivantes : 50 % cyan, 40 % magenta, 40 % jaune, et 100 % noir. Veuillez à n'utiliser la couleur noire intense que pour des surfaces d'impression ou des textes suffisamment grands (et en aucun cas pour des textes dont la taille de police est inférieure à 15 points, ou pour du texte brut).
- Les éléments de mise en page avec des contours (« stroke ») ou des remplissages (« fill ») blancs ne doivent jamais être mis en surimpression (« overprint »). La couleur blanche en surimpression disparaît dans l'impression finale.

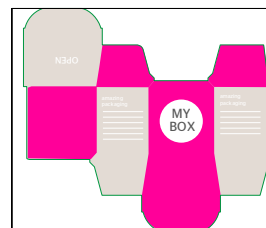
Comment concevoir votre fichier pour nos boîtes à fond automatique:



Télécharger le gabarit



Positionnez votre design sur la couche 'Artwork'



Les grilles et repères ne sont pas importées



Enregistrer le fichier PDF



Envoyer le fichier PDF



PDF



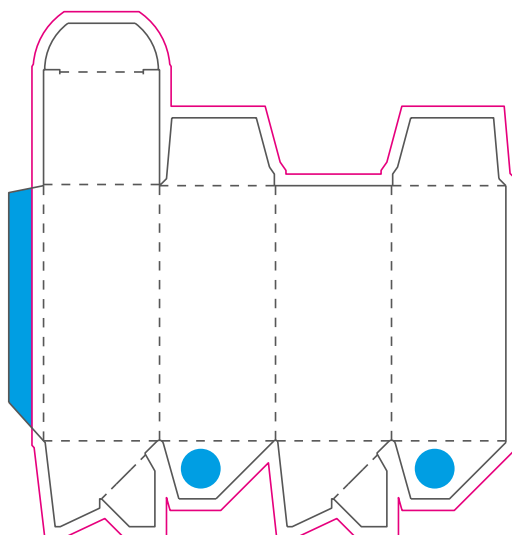
250-300 dpi



CMYK



FOGRA 39



Pour un collage optimal, nous vous conseillons de laisser la zone ci-dessus, marquée en bleu, libre.

boîtes emballage renforcé à fond automatique

explication supplémentaire

