



Soft shell bi-color

Veste Softshell bicouleur



Taal

Nederlands

Langue

Français

Soft shell bi-color

Met wel vijf verschillende modellen werkjassen hebben we een compleet assortiment voor je hele bedrijf. Bedrukking met transferprint of borduren op zowel de linkerborst als de achterzijde.

Beschikbare maten: XS - S - M - L - XL - XXL - 3XL - 4XL

Materiaal: 96% polyester, 4% spandex

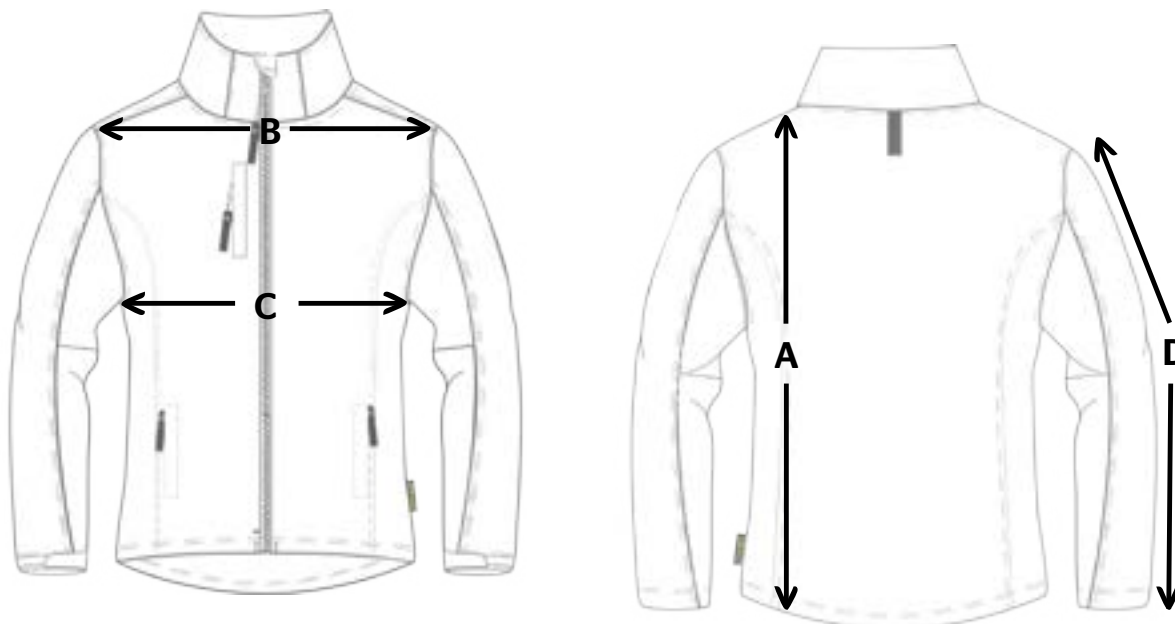
Gewicht: 300 Gr/m²

Product info: Winddicht en waterafstotend, ademend d.m.v. een PU tussenlaag

Maattabel

Maat (Unisex)	XS	S	M	L	XL	XXL	3XL	4XL
A Achterlengte	69,0	71,0	73,0	75,0	77,0	81,0	85,0	87,0
B Schouder tot schouder	44,0	46,0	48,0	50,0	52,0	56,0	60,0	62,0
C Borstwijdte	54,0	56,0	58,0	60,0	64,0	68,0	72,0	74,0
D Armlengte	62,0	63,0	64,0	65,0	66,0	67,0	68,0	69,0

(alle maten zijn weergegeven in cm)



Bovenstaande tabellen zijn ter indicatie, hier kunnen geen rechten aan worden ontleend.

Wasvoorschrift:



Bedrukbaar gebied

De jassen zijn te bedrukken op de rug en de linkerborst.

Bedrukbaar gebied 1: 10 x 10 cm

Bedrukbaar gebied 2: 30 x 35 cm



Veste Softshell bicouleur

Avec pas moins de 5 modèles différents, notre gamme de vestes de travail vous permettra d'habiller tous les membres de votre personnel ! Impression transfert ou broderie sur la poitrine et/ou dans le dos : vous avez l'embaras du choix !

Tailles disponibles: XS - S - M - L - XL - XXL - 3XL - 4XL

Matériau: 96% Polyester, 4% Spandex

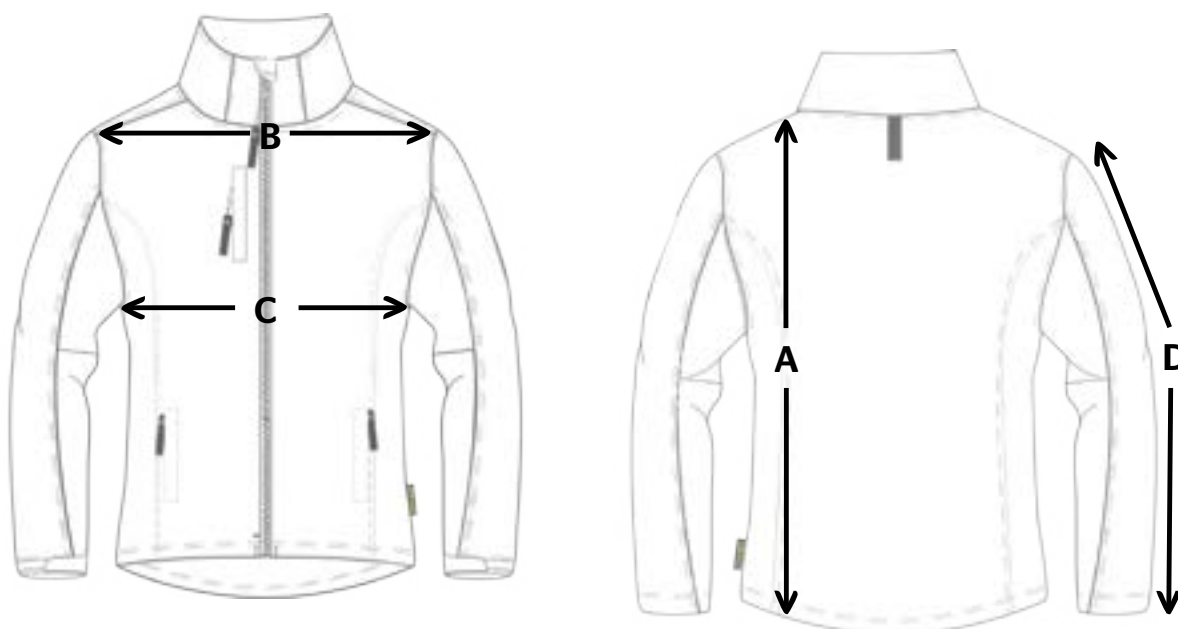
Poids: 300 Gr/m²

Information Produit: Résistant au vent et imperméable, couche intermédiaire PU

Tableau des tailles

Taille (Unisex)	XS	S	M	L	XL	XXL	3XL	4XL
A Taille dos	69,0	71,0	73,0	75,0	77,0	81,0	85,0	87,0
B Epaule à épaule	44,0	46,0	48,0	50,0	52,0	56,0	60,0	62,0
C Largeur Poitrine	54,0	56,0	58,0	60,0	64,0	68,0	72,0	74,0
D Longueur manche	62,0	63,0	64,0	65,0	66,0	67,0	68,0	69,0

(Tous les tailles sont en cm)



Le tableau ci-dessus est indicatif. Aucun droit ne peut être dérivée.

Instructions de lavage:



Surface imprimable

Vous pouvez imprimer à droite sur le torse ou au dos.

Zone imprimable 1: 10 x 10 cm

Zone imprimable 2: 30 x 35 cm

