



# Caps

## Casquettes



Taal

Nederlands

Langue

Français

# Caps

Rondlopen met een bedrukte cap is net zo modieus als de afbeelding die erop staat. En dat bepaal jij helemaal zelf. Onze vier modellen petten bedrukken we of borduren we voor je met jouw ontwerp naar keuze. Jouw logo staat goed op onze caps en petten!

## Soorten

**Trucker**



**Druktechniek:**

Sublimatie

**Basic**



**Druktechniek:**

Zeefdruk transfer

**Premium**



**Druktechniek:**

Borduren

**Bi-color**



**Druktechniek:**

Borduren

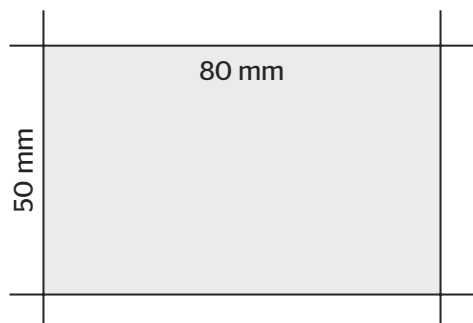
## Te bedrukken gebied:

**Trucker cap** 80 x 50mm

**Basic cap** 80 x 50mm

**Premium cap** 80 x 50mm

**Premium bi-color** 80 x 50mm



## Algemene aanleverspecificaties

- Zorg dat je tekst in je ontwerp altijd omzet naar contouren/outlines.
- Opmaak met witte contour ('stroke') of vulling ('fill') mag nooit op overdruk ('overprint') staan. Wit op overdruk vervalst in het uiteindelijke drukwerk.
- Wij raden aan om bestanden op te maken in Adobe InDesign of Adobe Illustrator en het bestand als drukklare PDF aan te leveren, weggeschreven onder PDF profiel PDF/X-1a:2001. Lever je bestanden aan als 1 laag zonder transparanties.
- Lever je bestand aan zonder snijtekens en printmarkeringen (printer marks).

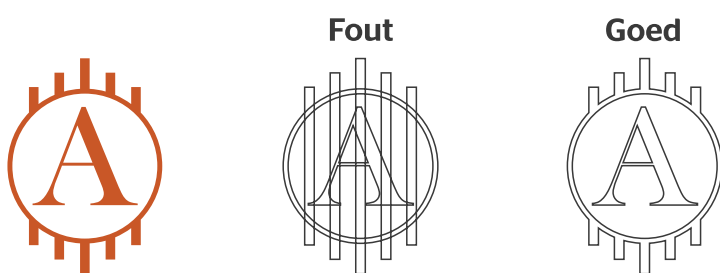
## Tips druktechniek

### Sublimatie

- Je dient je ontwerp in full color aan te leveren.
- Voor een optimaal resultaat is het belangrijk dat de lijnen niet dunner zijn dan 0,5 punt (2 punt voor negatieve lijnen) en tekst niet kleiner is dan 8 punt (bij light en sierletters dien je minimaal 16 punt te hanteren)

### Zeefdruk transfer

- Je kunt in je ontwerp maximaal 4 PMS-kleuren opnemen. Dit in 100% van de kleur, verlooptinten en percentages van een kleur kunnen niet worden uitgevoerd. Full color is niet mogelijk.
- Voor het beste resultaat is het belangrijk dat de lijnen niet dunner zijn dan 1,5 punt / 0,5 mm of diapositief 3 punt / 1 mm.
- Maak teksten niet kleiner is dan 14 punt / 5 mm. Bij light en sierletters dien je minimaal 28 punt te hanteren.
- Zorg ervoor dat het bestand gevectoriseerd is en gebruik geen pixelafbeeldingen. Verder dient het bestand per kleur uit één pad opgebouwd te zijn, zonder overlappingsen.



### Borduren

- Je kunt in je ontwerp maximaal 12 PMS-kleuren opnemen. Dit in 100% van de kleur, verlooptinten en percentages van een kleur kunnen niet worden uitgevoerd.
- Voor het beste resultaat is het belangrijk dat de lijnen niet dunner zijn dan 3 punt / 1 mm of diapositief 6 punt / 2 mm.
- Maak teksten niet kleiner dan 14 punt / 5 mm. Bij light en sierletters dien je minimaal 28 punt / 10 mm te hanteren
- Zorg ervoor dat het bestand gevectoriseerd is en gebruik geen pixelafbeeldingen.

# Casquettes

L'élégance d'une casquette dépend en grande partie de ce qui est imprimé dessus ! Alors laissez libre cours à votre créativité, car c'est à vous de personnaliser entièrement votre casquette. Nous imprimons ou brodons votre design sur l'un de nos 4 modèles de casquettes ... et vous avez la satisfaction de voir votre logo particulièrement bien mis en valeur !

## Modèles :

Casquette en maille



Procédé d'impression :

Sublimatie

Casquette classique



Procédé d'impression :

Transfert sérigraphique

Casquette de luxe



Procédé d'impression :

Broderie

Casquette de luxe bicolore



Procédé d'impression :

Broderie

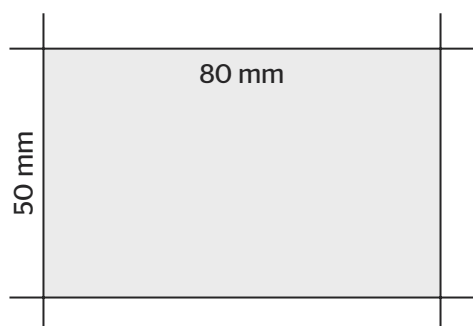
## Zone d'impression :

**Casquette en maille :** 80 x 50mm

**Casquette classique :** 80 x 50mm

**Casquette de luxe :** 80 x 50mm

**Casquette de luxe bicolore :** 80 x 50mm



## Instructions Générales de Transfert de Fichiers

- Les textes de vos fichiers doivent être systématiquement vectorisés (convertis en courbes ou contour de lettres).
- Les éléments de mise en page avec des contours (« stroke ») ou des remplissages (« fill ») blancs ne doivent jamais être mis en surimpression (« overprint »). La couleur blanche en surimpression disparaît dans l'impression finale.
- Nous vous conseillons de créer vos fichiers avec Adobe InDesign ou Adobe Illustrator, puis de les sauvegarder avec le profil PDF/X-1a:2001, et de nous les livrer sous forme de fichiers PDF prêts à l'impression. Veillez à fournir vos fichiers en 1 seule couche sans transparences.
- Pensez à supprimer les lignes de découpe et/ou repères d'impression de vos fichiers avant de nous les livrer.

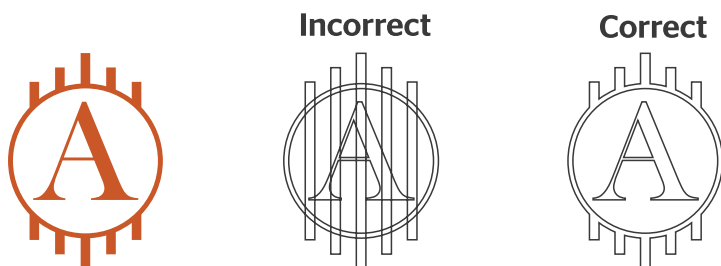
## Instructions Spécifiques au Procédé d'impression

### Sublimation

- Veillez à livrer vos fichiers en couleurs CMJN.
- Pour un résultat optimal, veillez à ce que les lignes de votre concept fassent au moins 0,5 point (2 points pour les lignes ou traits inversés). Veillez aussi à ce que vos tailles de police soient d'au moins 8 points, voire de 16 points pour les polices ornementales ou (très) légères.

### Transfert sérigraphique

- Vous pouvez créer votre concept en 1 à 4 couleurs PMS maximum. Les dégradés ou pourcentages de couleurs ne peuvent pas être réalisés, seules les couleurs 100 % sont prises en compte.
- Pour un résultat optimal, veillez à ce que les lignes de votre concept fassent au moins 1,5 point / 0,5 mm (3 points / 1 mm pour les lignes inversées).
- Veillez aussi à ce que vos tailles de police soient d'au moins 14 points / 5 mm, voire de 28 points pour les polices ornementales ou (très) légères.
- Pensez à vectoriser vos fichiers, et n'utilisez pas d'images matricielles. Assurez-vous que votre fichier est constitué d'une seule couche par couleur, sans chevauchements.



### Broderie

- Vous pouvez créer votre concept en 1 à 12 couleurs PMS maximum. Les dégradés ou pourcentages de couleurs ne peuvent pas être réalisés, seules les couleurs 100 % sont prises en compte.
- Pour un résultat optimal, veillez à ce que les lignes de votre concept fassent au moins 3 points / 1 mm (6 points / 2 mm pour les lignes inversées).
- Veillez aussi à ce que vos tailles de police soient d'au moins 14 points / 5 mm, voire de 28 points / 10 mm pour les polices ornementales ou (très) légères.
- Pensez à vectoriser vos fichiers, et n'utilisez pas d'images matricielles.