

PRÉSENTATION ANALYSTES

Résultats S1 2021

KEYRUS
insight into value

Eric COHEN
Fondateur & P-DG

Johann TEMIM
Directeur Financier Groupe

28 septembre 2021



Agenda

01

Le Groupe Keyrus

02

Résultats S1 2021

03

Synthèse de l'activité

04

États financiers consolidés

Données clés

3 expertises majeures

DATA INTELLIGENCE

DIGITAL EXPERIENCE

MANAGEMENT & TRANSFORMATION

2 marques, 2 segments de marché

GRAND COMPTES

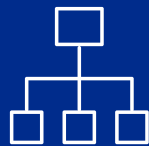
KEYRUS

MID-MARKET

absys cyborg



25 ans
d'expérience



3 000
collaborateurs



Top 25
des ESN en France



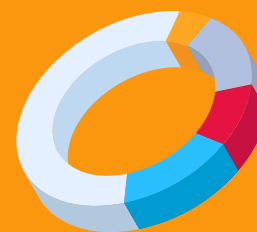
Présent dans
21 pays,
4 continents

Un monde en constante évolution

Chaque entreprise, afin de prospérer au sein de son écosystème, a besoin de se doter de capacités de perception, de compréhension, de prise de décision et de communication avec son environnement. Ces capacités constituent les fondements de leur résilience, de leur adaptabilité et, in fine, de leur compétitivité.

Les données constituent le socle de l'activation de ces capacités, et les canaux digitaux les ramifications indispensables qui permettent leur développement.

Keyrus se positionne au cœur de cette réalité: **notre mission est de donner un sens aux données, en révélant tout leur potentiel, pour répondre efficacement aux enjeux de nos clients.**



Un positionnement unique et légitime

Make data matter

Une approche
très pragmatique,
axée sur le monde réel
et sur l'action

Un savoir-faire
de 25 ans autour
de la Donnée

Les données ne sont pas une fin
en soi, c'est l'utilisation que nos
clients en font, ainsi que notre
capacité à valoriser et à
humaniser cet usage, qui
comptent

Les données sont une fenêtre sur notre monde, les interactions humaines, notre histoire, et aussi le script de notre futur. C'est pourquoi nous nous concentrons sur l'extraction d'informations pertinentes et la création de valeur à partir des données.

Nous savons qu'elles ont la capacité de nous faire avancer dans une direction positive, non seulement sur le plan économique, mais également sur le plan environnemental et social.

Un portefeuille d'offres innovantes autour de la Data et du Digital



**Automation &
Artificial Intelligence**



**Human-centric
digital experience**



**Data & Analytics
enablement**



**Cloud &
Security**



**Business
transformation
& Innovation**

A travers le conseil et les technologies, nous exploitons les réalités que les données représentent afin de façonner les meilleures décisions et **répondre de manière pragmatique aux enjeux les plus contemporains des entreprises.**

Une réponse pragmatique aux grands enjeux actuels des entreprises



Vision

Humanizing the future

Comme la Donnée est notre ADN depuis près de 25 ans et que la Donnée nous apprend comment nous nous comportons en tant qu'être humain, Keyrus a toujours été orientée vers le devenir de notre société.

La Donnée détient les réponses aux plus grands enjeux de l'humanité. Nous mettons à disposition la science de la Donnée et nos connaissances afin de construire un avenir meilleur.

RSE/ Un acteur engagé au niveau international

5
PAYS



Un périmètre RSE en 2020 comprenant la France, l'Espagne, la Belgique et la zone LATAM (Brésil, Colombie)

68%
DES EFFECTIFS



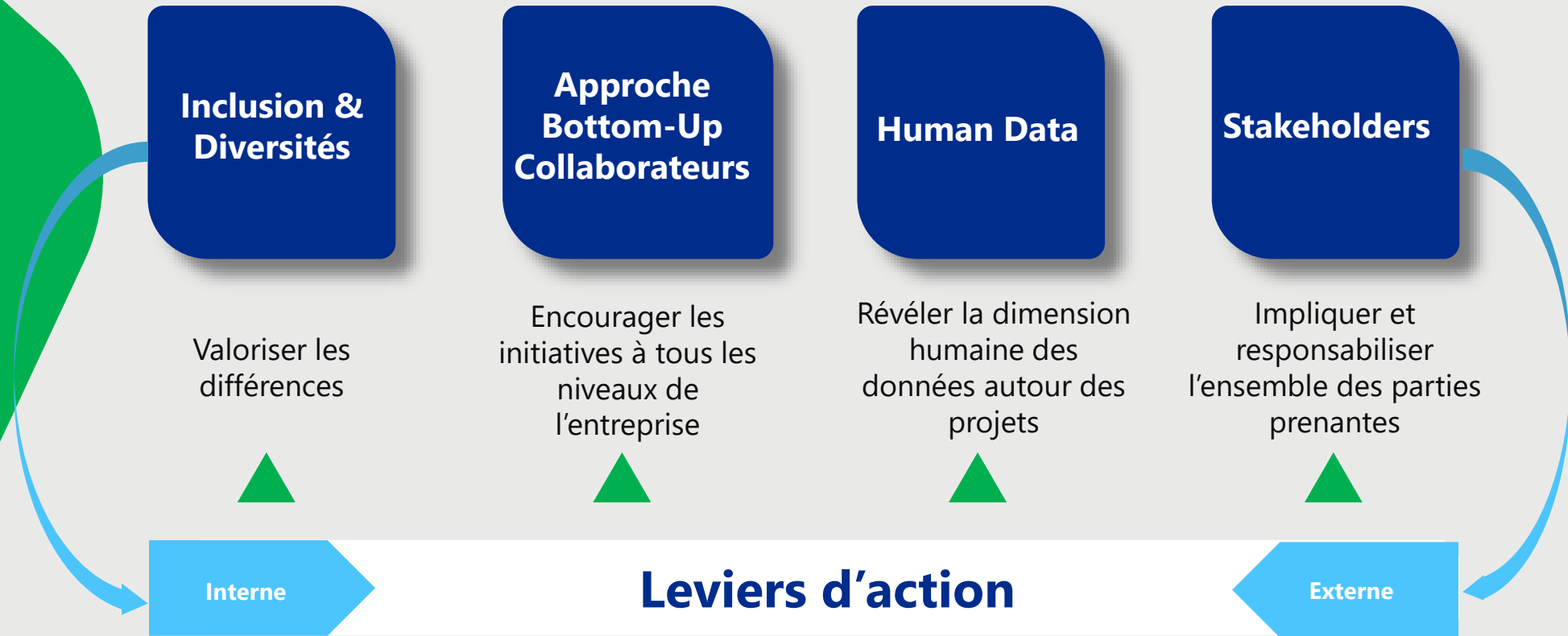
Une représentativité RSE supérieure aux 2/3 de l'effectif Groupe

65%
DES ODD



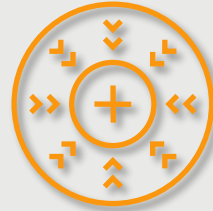
11 des 17 Objectifs de Développement Durable sélectionnés par Keyrus pour un engagement et des actions au quotidien

RSE / Une approche centrée sur l'humain et favorisant l'inclusion



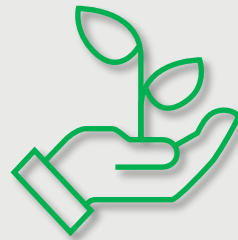
RSE/ Keyrus, une ESN responsable à impact positif

Le Groupe **Keyrus** s'engage au quotidien auprès de ses collaborateurs, clients et partenaires pour **co-construire une approche responsable organisée autour de 5 ambitions majeures.**



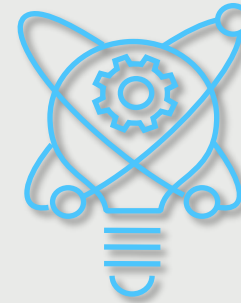
ATTRACTION & FIDÉLISATION

- Evolution de carrière
- Formation
- Tutorat
- Bien-être au travail...



NUMÉRIQUE RESPONSABLE

- Evolution infrastructures IT
- Impact RSE projets conduits
- Transports & Déplacements
- Achats responsables...



INNOVATION

- Human data
- Accès au Numérique
- IA & Automatisation
- Transformation responsable



ÉGALITES DES CHANCES

- Egalité H/F
- Plan handicap
- Insertions jeunes
- Plan seniors...



ÉTHIQUE & EXEMPLARITÉ

- Pacte Mondial (ONU)
- Code éthique Groupe
- Direction Groupe Audit, Risques & Conformité (Sapin II, RGPD...)

Des hommes et des femmes au cœur de notre développement

35 nationalités (3)

Un effectif de 3000 collaborateurs répartis sur **4 continents**.

Age moyen : 37,1 ans (2)

Des équipes relativement jeune avec une **ancienneté moyenne de 5,1 ans** importante dans un secteur reconnu pour les tensions sur les talents.

98% de CDI (2)

Et près de 85% de nos collaborateurs satisfaits (1)

4.94% d'absentéisme (2)

Résultats des politiques internes liées aux conditions et à la qualité de vie au travail.



50% des managers issus de promotion interne (3)

Témoigne que la performance et l'excellence sont encouragées et reconnues par le Groupe.

+ 459 emplois créés en 2020 (2)

Dont **407 CDI, 9 CDD, 14 contrats en alternance et équivalents et 29 stagiaires**.

7% de la MS consacrée à la formation et la R&D (3)

- **53,3% des collaborateurs formés (1)**
- **11 943 h de formation dispenses (1)**
- **714 ayant reçu au moins une formation (1)**

89% index égalité H/F (1)

- Index Egalité Homme/Femme 2020 : **89/100 pour Keyrus. (1)**
- **36,5% de femmes** dans les effectifs **supérieur aux moyennes du secteur** (30% ingénierie et 27% numérique – Source: Numeum 2020) (2)

(1) : Périmètre France
(2) : Périmètre RSE
(3) : Périmètre Groupe

Agenda

01

Le Groupe Keyrus

02

Résultats S1 2021

03

Synthèse de l'activité

04

États financiers consolidés

Synthèse de la performance



141,0 M€

Chiffre d'affaires S1 2021
132,8M€ S1.2020



+6,1%

(+4,5%)

Croissance publiée
(Croissance organique)



3,6 M€

Résultat Opérationnel
Courant S1 2021



2,7 M€

Résultat Opérationnel
S1 2021



36,6 M€

Trésorerie nette



31,0 M€

Dettes financières nettes*
*hors obligations locatives et put

Synthèse Groupe

Un premier semestre en croissance et en amélioration de la rentabilité, avec une reprise des activités très hétérogène selon les segments et les régions :

- Les Grands Comptes ont légèrement amélioré leur rentabilité mais avec un rythme de sortie progressive de crise très disparate entre les régions
- Les activités Mid-Market confirment la robustesse de leur modèle et accélèrent la transition vers la récurrence de celui-ci



Synthèse de la performance par segment

ACTIVITÉS GRANDS COMPTES

Un semestre de sortie de crise mais avec une amélioration légère de la rentabilité

Une croissance toujours forte en Amérique du Nord, mais également en Asie et en Afrique.

Malgré une forte pression du marché, les activités Grands Comptes parviennent à maintenir leurs taux journaliers moyens grâce au positionnement de spécialiste de Keyrus

Les pressions sur le recrutement et la rétention des ressources sont des éléments importants dans l'explication de la lente restauration de la marge sur le semestre. Le Groupe engage sur l'ensemble de ses régions des investissements importants pour rester attractifs

La stratégie de near-shoring, relancée en 2020, se développe tant en Europe (vers le Portugal) qu'en Amérique du Nord (vers l'Amérique Latine), et va permettre d'améliorer la compétitivité de l'offre tant en termes de rentabilité que de sourcing de compétences



Synthèse de la performance par segment

ACTIVITÉS MID-MARKET

Un semestre en forte croissance avec amélioration de la rentabilité

- L'allègement des restrictions de déplacement et l'adaptation du marché se font sentir sur la prise de commandes, en croissance de 6%, et ont permis une très forte amélioration du taux d'occupation
- Les offres Cloud managés, Conseil Finance & IT et Gestion de la trésorerie & sécurité des paiements sont en bonne progression
- Le revenu récurrent poursuit sa progression et atteint près de 47% du chiffre d'affaires



Actualités Groupe



KEYRUS

// EPM EN APAC

Keyrus, en partenariat avec Sonum, lance sa ligne de métiers EPM dans le zone APAC.



// C17

Keyrus prend une participation majoritaire dans C17 Engineering pour renforcer ses activités digitales et son expertise autour des technologies Microsoft.



// Cloudjungle

Lancement de Cloudjungle, sa filiale dédiée à l'implémentation et au déploiement des solutions Salesforce en Israël.



// IT Performa

Keyrus prend une participation majoritaire dans la société Colombienne IT Performa, spécialisée en Data Intelligence, également active au Pérou. Elle renforce ainsi son leadership en LATAM.

Actualités Alliances



// WORKPLACE PARTNERSHIP

Workplace signe un partenariat stratégique et global avec **Keyrus** afin d'accélérer son déploiement dans le monde auprès des grands groupes et ETI.



// ANAPLAN AWARD

Keyrus obtient l'Award du partenaire de l'année sur le continent américain.



// ZENDESK PARTNERSHIP

Keyrus et Zendesk s'allient pour accélérer leur développement sur le marché de l'engagement et du service client auprès des Grands Comptes et des ETI.



// PLANFUL PARTNERSHIP

Keyrus signe un partenariat avec l'éditeur Planful pour le continent américain afin d'adresser les besoins de planification et de consolidation financières des ETI.



// SAP AWARD

Keyrus a reçu le prix de SAP du " Best customer experience (CX) partner" de l'année pour la Chine.

Ce prix récompense l'excellence de la dynamique commerciale de **Keyrus** et les nombreux projets livrés en Chine l'année dernière.

Vision internationale

La performance et la croissance de Keyrus sur le continent américain en 2021 restent fortes

Très forte croissance en Amérique du Nord de part le développement de nos partenariats stratégiques avec les éditeurs technologiques Tableau, Alteryx, Anaplan, AWS, Microsoft ou Salesforce.

Poursuite sur l'année de la croissance au travers de nouvelles acquisitions en Amérique Latine pour renforcer notre leadership Data & Digital sur l'ensemble de la région.

Retour à la croissance en Europe

L'Europe avait connu une décroissance en 2020 du fait de la pandémie. Elle a repris le chemin de la croissance depuis le deuxième trimestre 2021, notamment en UK grâce au gains de nouveaux projets à l'échelle internationale.

Asie Pacifique & Afrique

Poursuite de notre croissance historique et linéaire avec un solide partenariat avec SAP dans le domaine de la Customer Experience, qui nous confère la position de leader en Chine.

21 pays
4 continents

Afrique du Sud
Belgique
Brésil
Canada
Chine
Colombie
Émirats Arabes Unis
Espagne
États-Unis
France
Grande Bretagne
Ile Maurice
Israël
Luxembourg
Maroc
Pérou
Portugal
Singapour
Suisse
Tunisie
Vietnam

Agenda

01

Le Groupe Keyrus

02

Résultats S1 2021

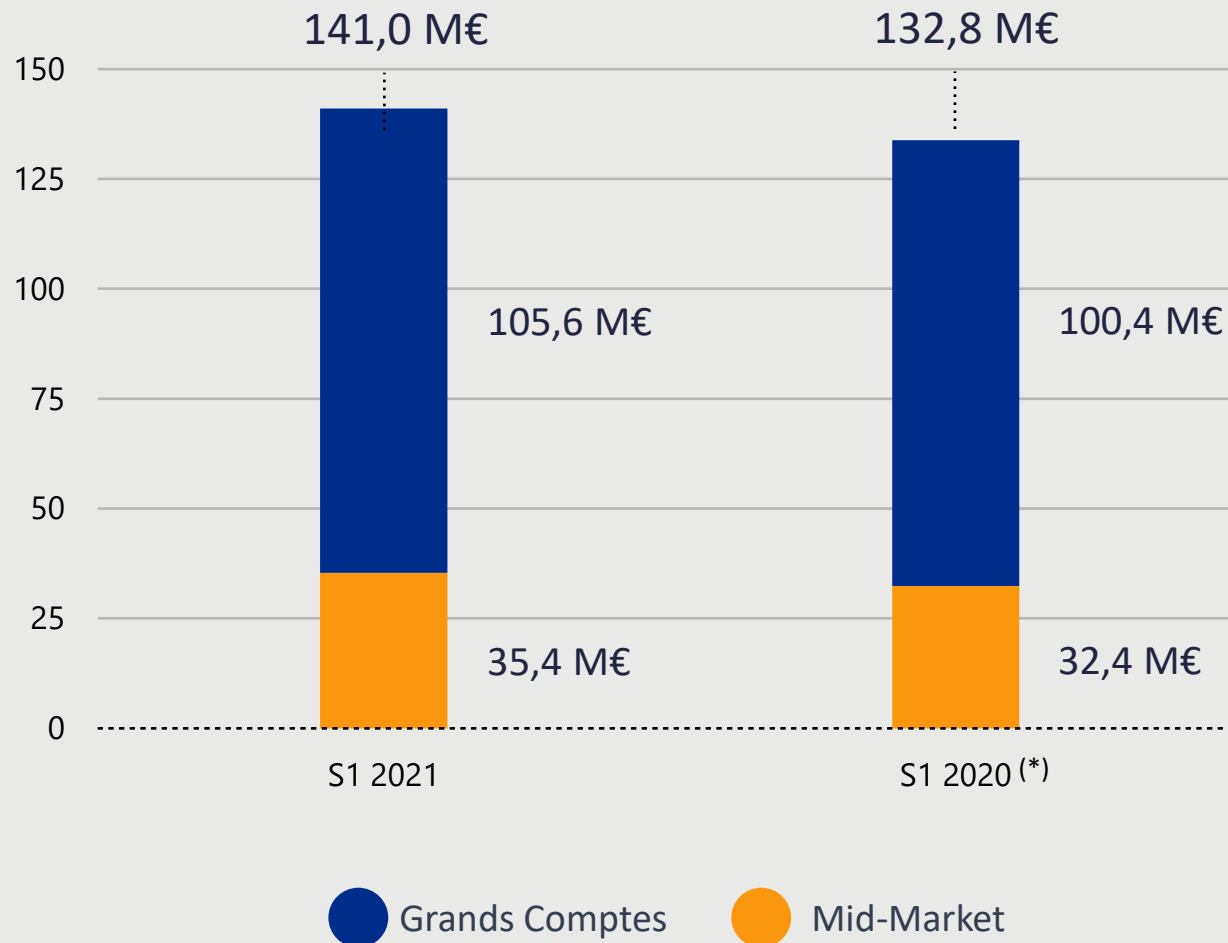
03

Synthèse de l'activité

04

États financiers consolidés

Évolution du chiffre d'affaires



Croissance publiée du Chiffre d'affaires S1 2021

Entre parenthèses la croissance organique

Groupe

+6,1% (+4,5%)

Grands Comptes

+5,1% (3,0%)

Mid-Market

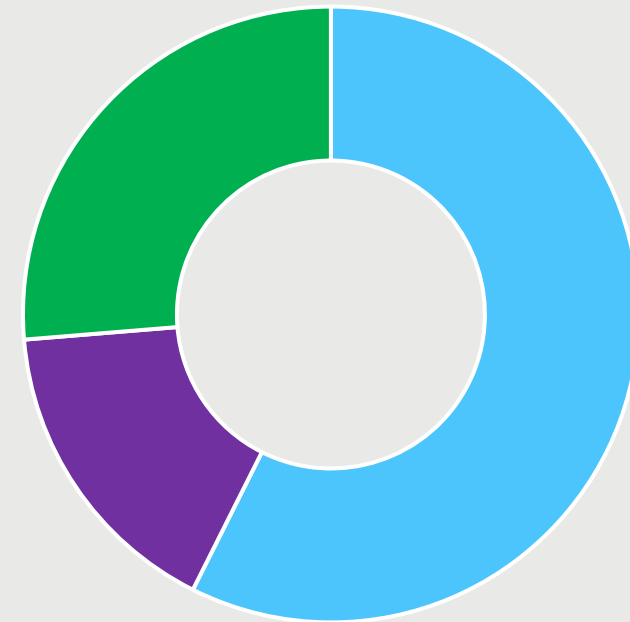
+9,2% (+9,2%)

Ventilation du chiffre d'affaires S1 2021 par segment

PAR SEGMENT DE MARCHÉ

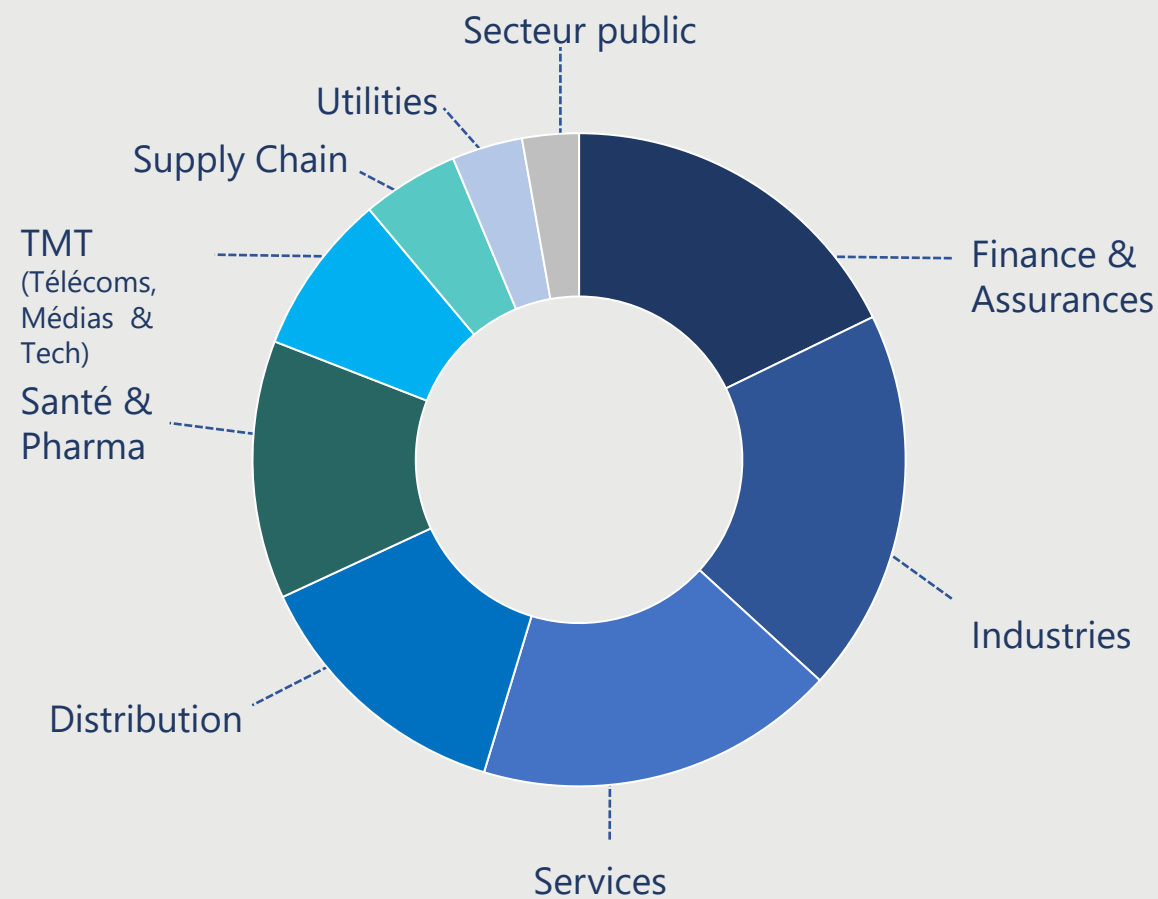


PAR ZONE GÉOGRAPHIQUE

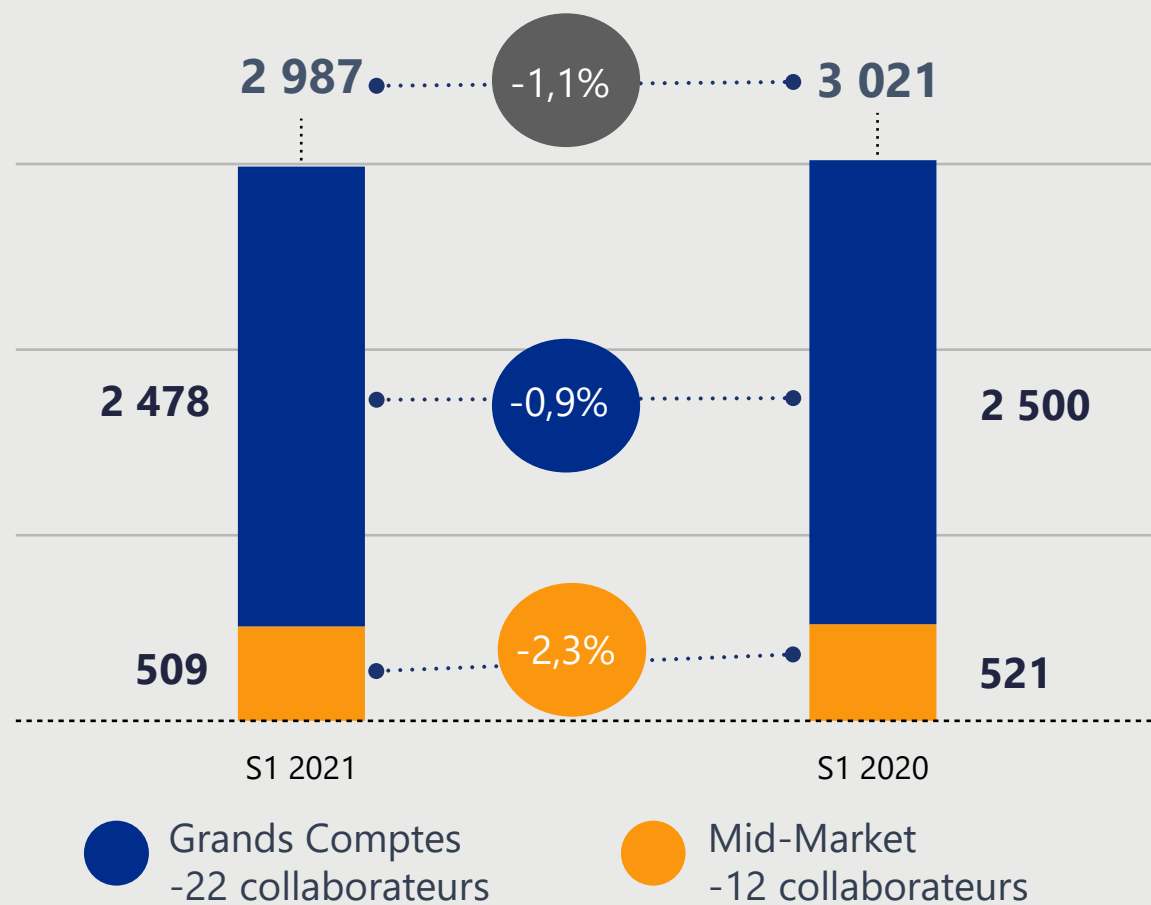


Ventilation du chiffre d'affaires S1 2021 par secteur d'activité

	30.06.2021	30.06.2020
Finance & Assurances	17,8%	19,1%
Industries	19,0%	18,7%
Services	17,9%	15,8%
Distribution	13,4%	14,3%
Santé & Pharma	12,8%	13,3%
TMT (Télécoms, Médias & Tech)	8,0%	7,8%
Supply Chain	4,8%	4,2%
Utilities	3,5%	3,8%
Secteur public	2,8%	3,0%



Évolution du nombre de collaborateurs



3 000
Collaborateurs

35
Nationalités
différentes

37 ans*
de moyenne
d'âge

37%*
% de femmes
parmi les
salariés de
Keyrus*

Agenda

01

Le Groupe Keyrus

02

Résultats S1 2021

03

Synthèse de l'activité

04

États financiers consolidés

Compte de résultat

En milliers d'€	30.06.2021	30.06.2020 (*)
Chiffre d'affaires	140 998	132 849
Résultat opérationnel courant	3 610	2 456
Résultat opérationnel	2 743	1 976
Résultat financier	2 378	-503
Impôts sur le résultat	-1 306	-3 713
Résultat net	3 703	-1 433

(*) B&C Technologies retraité

Grands Comptes

En milliers d'€	30.06.2021	30.06.2020 (*)
Chiffre d'affaires	105 600	100 448
Résultat opérationnel courant	1 218	1 002
Éléments non récurrents	-759	-330
Résultat opérationnel	459	672

(*) B&C Technologies retraité

Mid-Market

En milliers d'€	30.06.2021	30.06.2020
Chiffre d'affaires	35 397	32 401
Résultat opérationnel courant	2 392	1 454
Éléments non récurrents	-109	-150
Résultat opérationnel	2 283	1 305

Bilan

	En milliers d'€	30.06.2021	30.06.2020 (*)	31.12.2020
Actif	Actif Non Courant	151 359	156 051	152 894
	Actif Courant	105 846	106 122	106 776
	Trésorerie et équivalents de trésorerie	36 866	38 826	61 887
	Total de l'actif	294 072	300 999	321 558
	Capitaux propres	50 820	47 752	46 995
Passif	Passif Non Courant	87 392	96 328	98 276
	Passif Courant	155 860	156 919	176 287
	Total du passif	294 072	300 999	321 558

(*) B&C Technologies retraité

Tableau des flux de trésorerie

En milliers d'€	30.06.2021	30.06.2020 (*)	31.12.2020
Trésorerie et équivalents de trésorerie nets des découverts bancaires à l'ouverture	61 849	29 980	29 980
Flux net de trésorerie généré par l'activité	- 3 093	29 217	51 943
Flux net de trésorerie lié aux opérations d'investissement	-3 830	-7 646	-12 755
Flux net de trésorerie lié aux opérations de financement	-18 651	-12 604	-6 585
Trésorerie et équivalents de trésorerie nets des découverts bancaires à la clôture	36 624	38 584	61 849

(*) B&C Technologies retraité

Tableau des flux générés par l'activité

En milliers d'€	30.06.2021	30.06.2020 (*)	31.12.2020
Capacité d'autofinancement avant coût de l'endettement financier et impôt	7 088	6 877	18 232
Impôts versés**	-3 006	-1 057	-3 276
Variation du BFR	-7 175	23 397	36 987
Flux net de trésorerie par l'activité	-3 093	29 217	51 943

(*) B&C Technologies retraité

Perspectives

ACTIVITÉS GRANDS COMPTES

- Lancement de la nouvelle plateforme de marque en octobre 2021
- Verticalisation de nos offres par industrie, fonction et/ou processus métier, avec nos partenaires éditeurs
- Accélération de notre G2M avec nos partenaires Cloud Provider : GCP, AWS et MS, et lancement de notre offre Cybersécurité
- Poursuite d'un rythme soutenu de croissance externe pour s'adapter en continu et anticiper les besoins de nos marchés

ACTIVITÉS MID-MARKET

- Second semestre bien engagé
- Progression continue de la part récurrente du business model
- Investissements soutenus dans la modernisation des offres et le développement de solutions propres
- Investissements organiques sur l'internationalisation
- Challenge sur la transformation des métiers liés à la paie



Questions / Réponses



KEYRUS
insight into value

Avertissement

Les informations contenues dans ce document particulièrement celles concernant les prévisions des performances à venir du Groupe Keyrus, sont des déclarations prévisionnelles et peuvent être sujettes à certains risques et incertitudes.

Toutes les références à des performances passées du Groupe Keyrus ne doivent pas être prises comme des indicateurs de performances futures.

Le contenu de ce document ne doit pas être considéré comme un document commercial ou une sollicitation à l'achat ou à la vente d'actions du Groupe Keyrus.

Les informations, tableaux et états financiers figurant notamment en annexe du présent document reflètent l'information financière disponible dans le rapport financier semestriel, certifié par les commissaires aux comptes déposé à l'AMF.

Merci

KEYRUS
insight into value