

www.omkonst.se:

Gallerirunda i Malmö

Gallerirunda i Malmö, november-december 2022

Text: Kristina Maria Mezei



Järmdansen © Madeleine Aleman
(Klicka på bilden för hög upplösning)



Will Not Be No More © Leif Holmstrand
(Klicka på bilden för hög upplösning)

En gallerirunda i Malmö ett tiotal dagar in i november får mig att glömma världens dåliga nyheter en stund. Det är som om det pågår ett slags återförtrollning av konstvärlden. De just nu aktuella utställningarna fylls av önskan om en ljusare tillvaro, mer energi och inre styrka. Färgkraft och närheten till andliga världar ställer förunderliga frågor och blir till en andhämtning i den ljumma hösten.

GALLERI PING-PONG

Madeleine Aleman, *Från månen till fixstjärnevärlden*

Leif Holmstrand, *Curse or Spell*, 12/11–3/12 2022

Malmökonstnärerna Madeleine Aleman och Leif Holmstrand på Galleri Ping-Pong är en fullträff som kombo. Båda har nära till esoterik och andlighet. Den koncentrerade skapande processen hos dem tycks böttna i ett hypnagogt tillstånd, där syner och rester av sinnesupplevelsefragment uppstår mellan vaka och dröm. Dessa gestaltas i konkret form, ord, ljud, performance och visuella verk.

Det meditativa aktiveras och med ett slags automatism skapas hos Madeleine Aleman färgstarka teckningar mot svart botten, och rituella objekt och bilder hos Holmstrand. Den tecknade linjen löper på med skör lätthet och ett holistiskt inre lugn hos Aleman, i abstrakta figurationer som påminner om både Rudolf Steiner och Hilma af Klint.

Hos Leif Holmstrand blir linjespelet både två- och tredimensionellt, mer snirklande, krampaktigt forcerat och laddat av inkapslad energi i alla slags material. Holmstrand använder rep och trådar, han binder, virkar och knyter som för att hålla fast de snabbt flyende föreställningarna.

Jag hittar några rader i hans senaste diktsamling "Inte världen" som kan gälla för båda konstnärerna: "halvopaka tankepunkter / ganska breda streck av konstigt tusch / svingar de mot gruppens ankomst / sprider ljuspigment och cirklar..."



Silverdansen © Madeleine Aleman



Pig © Leif Holmstrand



© Yasmina Karli Malmsten

SKÅNES KONSTFÖRENING

Elia diane Fushi Bekene och Yasmina Karli Malmsten, *the song in my veins*, 11/11–11/12 2022

Det kreativa arbetets helande verkan utnyttjas även av den Berlinbaserade Elia diane Fushi Bekene hos Skånes konstförening. Hon arbetar med ljud och bild i terapeutiska sessioner både som traumapedagog och doula. Hennes konstnärliga arbete kretsar kring att återta makten över berättelser om de svarta under det kolonialistiska förtryckets långa tid. Från webbaserade arkiv med dokumentation av de svartas och färgades vardag har hon hämtat bilder till en tarotlek med 78 kort. I digitala collage framträder människorna i positivt laddade omgivningar och vi skymtar fragment till en ny historieskrivning.

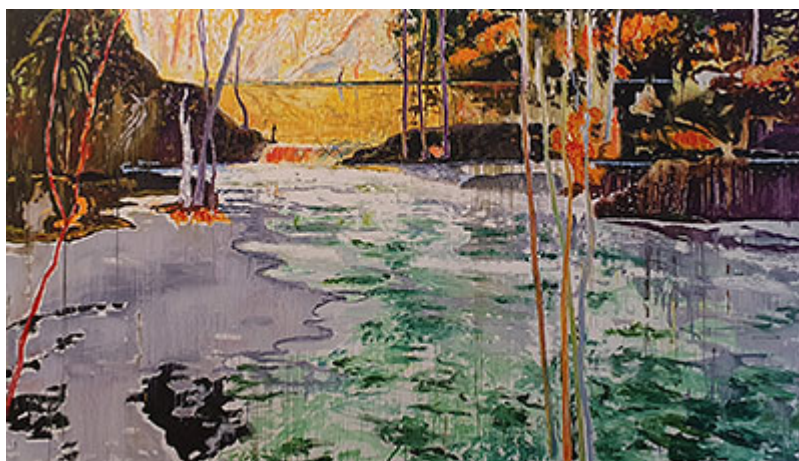
Tillsammans med Malmökonstnären Yasmina Karli Malmstens dekorativt återhållsamma väggmålningar och skulpturer fylls utställningen med en stämning av drömsk positivitet.



Ancestral Healing, tarotkort
© Elia diane Fushi Bekene



Ancestral Healing, tarotkort
© Elia diane Fushi Bekene,



Dämnet © Björn Wessman

GALERIE LEGER

Björn Wessman, *Autumnus*, Till 5/11–30/11 2022

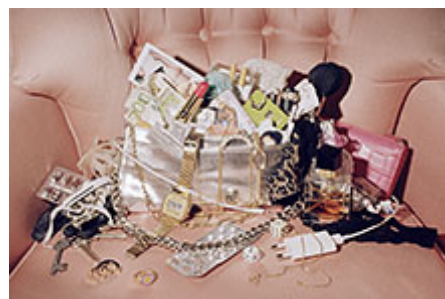
Björn Wessman, tillbaka hos Galerie Leger, har i decennier sjungit färgens lovsång. Med dess styrka har han skapat ett sinnesupplevelsernas alfabet. Med stora tecken, likt versaler för landskap, skog dammar och steniga åsar, och med små, som gemener, som smyger nära botaniska hemligheter. De ofta stora formaten hålls samman som av en magisk naturkraft och förenar sydeuropeisk hetta med nordisk kyla och mörker. Musikaliska rytmer skapar dynamik, från snabba stackaton till utflytande andanten. Det romantiska arvet smälts samman med "joie de vivre" som hämtat från Matisse. Jag sugts in i målningarna som i naturen under en vandring i en hemlighetsfull trädgårdspark.



© Elisabet Anna Kristjánsdóttir



© Elisabet Anna Kristjánsdóttir



Punch, Lace or Taffy © Clara Ketter

CELSIUS PROJECTS

Elisabet Anna Kristjánsdóttir, *vítt.vítt...bítt-bítt...*, 11/11– 4/12 2022

Ett betydligt kärvare landskap från Island bildar ramen för Elisabet Anna Kristjansdóttirs videoverk hos Celsius Projects. Det är hennes solodebut efter fem år vid konsthögskolan i Malmö. Fågelkvitter och ett draperi med vajande högt gräs tar emot på galleriet. Jag upplever en sorgfri lätthet i bildberättelsen. Ljus och skuggor växlar, liksom oväder och solreflexer i en långsam rytm. Bilderna och ljudslingorna öppnar för fria associationer kring kärlek, eftertanke och längtan och också en samhörighet med naturen.

THE COWGIRL GALLERY

Clara Ketter, *We're Sorry To See You Leave*, 11/11–18/12 2022

Solodebuterar gör även Clara Ketter på The Cowgirl Gallery. Hennes vid första anblicken läckra och förföriska fotografier bottnar i konsumtionskritik och marknadsföringsstrategier. Prylarna i en kvinnas öppna handväska glittrar mot skinnsoffans läder och antyder en vardag med lyxiga behov. Denna bild utgör en del av en triptyk, tryckt på canvas och i stort format, där tankar kring begär och ytligt identitetsskapande genom konsumtion och med kända varumärken fortsätter. Det är ett tema som har varierats sedan 1960-talet men den nyfikna lekfullheten i Ketters arbeten kan leda henne vidare.

GALLERI ROSTRUM

Lage Pergon, *2030*, 5/11–27/11 2022

Omsorgen om naturen och respekten för träd genomsyrar Lage Pergons små och större skulpturer på Galleri Rostrum. Konstnär och arborist kan han trädens uråldriga symbolvärde och betydelse för jordens klimat. Han började som trägrafiker på 1970-talet och har därefter behållit trädet som motiv. En rikedom av olika träsorter lockar fram formuleringar och färg- och formvariationer, från svartek som i århundraden legat i en mosse, till lind, körsbär, lönn, kastanj eller poppel. I det föreställandes myllrande detaljer hittar han också abstraktionen när rotsäckar, snirklande rötter eller förgrenade stammar modelleras. Det drivna hantverket ger en intrikat skönhet.

Malmö 2022-11-21 © Kristina Maria Mezei



Bön och körsbär © Lage Pergon



Rotsäck i hagtorn © Lage Pergon

Cowgirl Gallery, Malmö | Galleri Ping-Pong, Malmö | Galerie Leger, Malmö | Skånes konstförenings galleri | Celsius Projects, Malmö | Rostrum, Malmö | Omkonsts startside

Dela med andra |

Dela artikeln via Facebook: [Omkonst Facebook](#)>>

Vill du kommentera artikeln maila till redaktion@omkonst.com