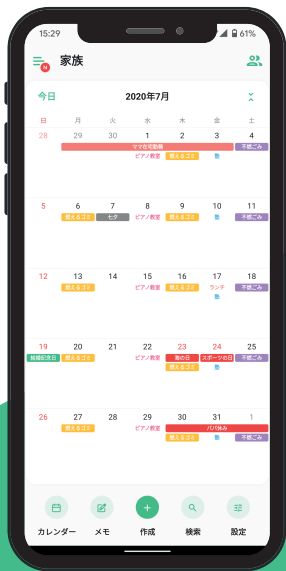


TimeTree



自分の時間のほとんどは他の人との時間です。

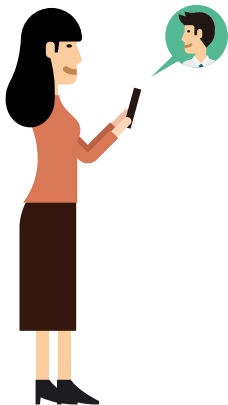
家族との時間。同僚との時間。友達との時間。

同じ時間を過ごす相手と一緒に使うカレンダー。

 TimeTree

使い方1

カレンダーを作成し 招待する





TimeTree

ログイン

ここ

規約に同意してはじめる

利用を開始することで、[利用規約](#)および[プライバシーポリシー](#)に同意するものとします。

「規約に同意してはじめる」を選択します。

機種変更などによる予定データの引き継ぎはアカウント登録が必要です。使い方3を確認してください。

×

あとで **ここ**

アカウント登録

メールアドレス

8～32文字のパスワード

利用を開始することで、利用規約およびプライバシーポリシーに同意するものとします。

アカウントを作成する

or

 Facebookでアカウント登録

 Appleで続ける

右上の「あとで」をおしてください。

機種変更などによる予定データの引き継ぎはアカウント登録が必要です。使い方3を確認してください。



プロフィール編集



名前

未設定

生年月日

未設定

誕生日を表示



確認

「プロフィール編集」名前・生年月日を入力し、確認をおしてください。*「誕生日の表示」にチェックを入れるとカレンダーに誕生日が表示されます。あとからも変更できます。

ここ

スキップ



TimeTreeによろこそ

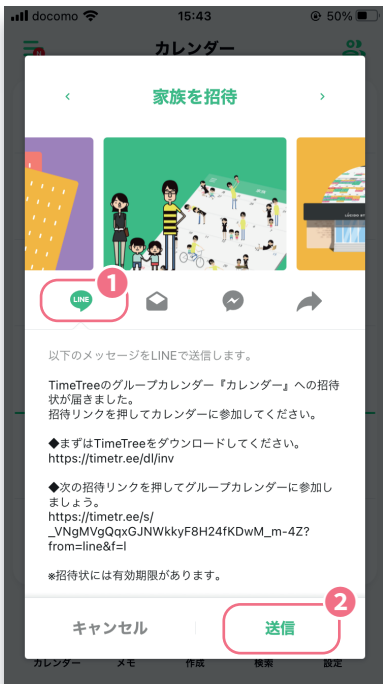
基本的な特徴をご紹介します。
まずはあなたがどのようにカレンダーを
使ってみたいか教えてください。

誰かにつかう

ひとりでつかう

右上の「スキップ」をおしてください。

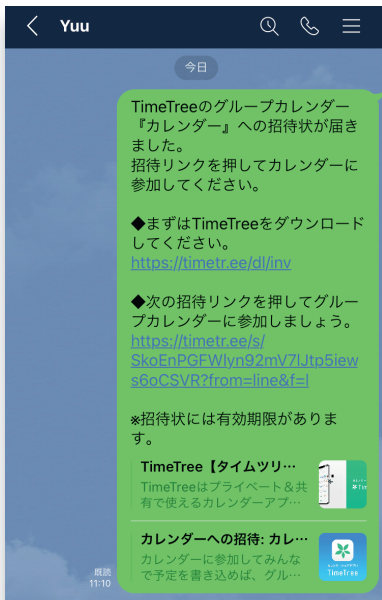
基本的な機能を見る場合は「誰かにつかう」「ひとりでつかう」をおしてください。



カレンダーを共有する相手をLINEで招待します。
「LINE」を選択し、右下の「送信」をおしてください。



LINEが起動したら「招待したい相手」を選択して
右上の「転送」をおしてください。



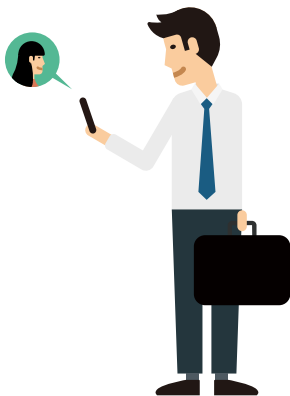
招待状が送信されます。

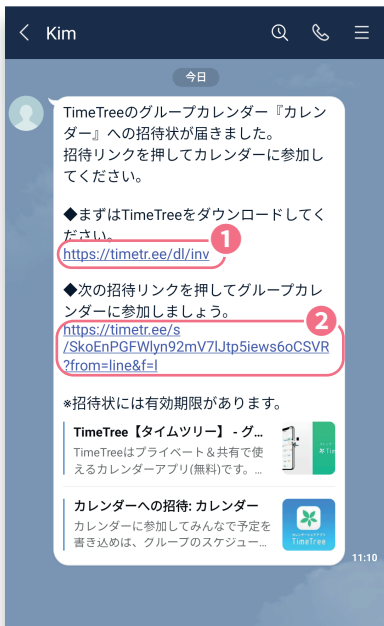


相手がカレンダーに参加すると、画面右上のメンバー一覧に表示されます。

使い方2

カレンダーに参加する





招待状の「1番目のURL」を選択してTimeTreeをインストールします。LINEに戻り、「2番目のURL」を押してカレンダーに参加します。

カレンダー



招待者

Yuu

ここ

カレンダーに参加する

アプリをお持ちでない方は先にTimeTreeをインストールしてからカレンダーへの参加ボタンをタップしてください。

TimeTreeをインストールしてある場合は、
「2番目のURL」を押し「カレンダーに参加」を
おします。

*インストールがされていない場合は次のページ



TimeTree

ログイン

ここ

規約に同意してはじめる

利用を開始することで、[利用規約](#)および[プライバシーポリシー](#)に同意するものとします。

「規約に同意してはじめる」を選択します。

機種変更などによる予定データの引き継ぎはアカウント登録が必要です。使い方3を確認してください。

×

あとで **ここ**

アカウント登録

メールアドレス

8~32文字のパスワード

利用を開始することで、利用規約およびプライバシーポリシーに同意するものとします。

アカウントを作成する

or

 Facebookでアカウント登録

 Appleで続ける

右上の「あとで」をおしてください。

機種変更などによる予定データの引き継ぎはアカウント登録が必要です。使い方3を確認してください。

×

プロフィール編集



名前

未設定

生年月日

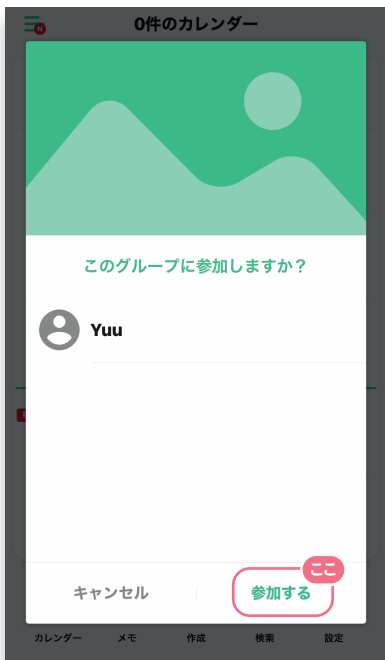
未設定

誕生日を表示



確認

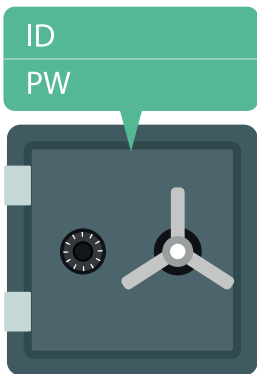
「プロフィール編集」名前・生年月日を入力し、確認をおしてください。*「誕生日の表示」にチェックを入れるとカレンダーに誕生日が表示されます。あとからも変更できます。

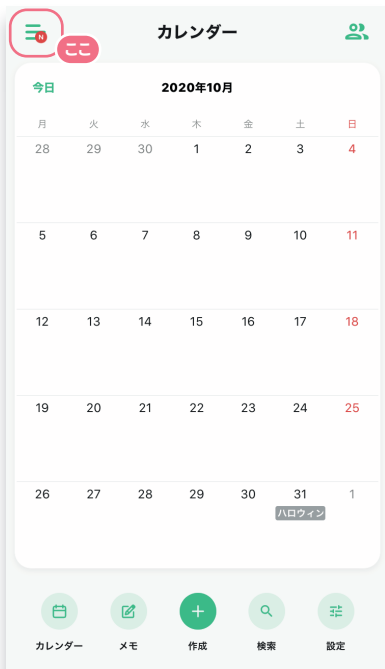


「参加する」をおしてください。

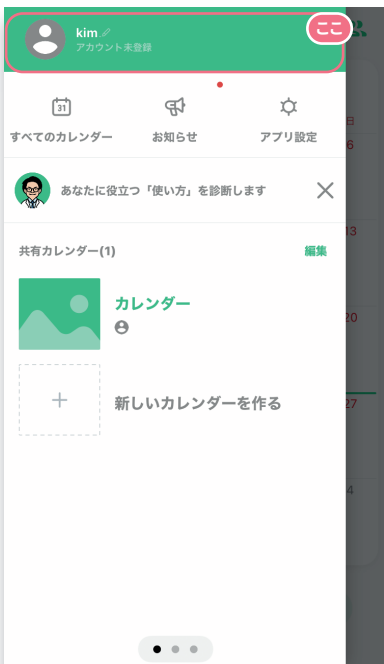
使い方3

アカウントを登録する





「メニュー」をおしてください。



上部のアイコンのところ名前が表示されている部分をおします。



「ログインまたはアカウント登録」を選択してください。

FacebookやAppleのアカウントをお持ちの場合、連携することもできます。



アカウント登録

sample@timetree.com

8~32文字のパスワード

登録

or

 Facebook連携

 Appleで続ける

アカウントを登録済みの場合は**ログイン**

「メールアドレス、パスワード」を入力して「登録」をおしてください。



本人確認

sample@timetree.com

上記アドレス宛に本人確認用のメールを送信しました。
本人確認が完了するまで、アカウント機能はご利用いただけませんので、ご注意ください。

[メールが届きませんか？](#)

メールを再送信

違うメールアドレスで登録

この画面が出たらTimeTreeサポートから届いているメールを確認してください。



メールの「本人確認」をおしてください。



TimeTree

メールアドレスの本人確認が完了しました。

ここ

戻る

Copyright © TimeTree, Inc. All rights reserved.



「戻る」をおしてください。



アプリに戻って「OK」をおすと登録が完了され、ログイン状態になります。



ヘルプ

- よくあるご質問 >

- Web版（PC・タブレット）について >

- 初めての方へ >

- 基本的な使い方 >

- 予定について >

- カレンダーの共有について >

- カレンダーの設定について >

- アプリ全体の設定について >

- 便利な使い方・TIPS >

- TimeTree API（外部サービスとの連携） >



ヘルプページから他の使い方が見れます。



TimeTree, Inc.

www.timetreeapp.com

〒160-0023

東京都新宿区西新宿6-6-3

新宿国際ビルディング新館503

Tel.03-6864-1491