

Jízda na koloběžce a předpisy

Koloběžky Bolt představují cenově dostupný, udržitelný a pohodlný způsob pohybu po městě. Při jízdě je však velmi důležité dbát na bezpečnost a dodržovat předpisy.

Při jízdě na koloběžce Bolt mějte na paměti následující:



Nejezděte pod vlivem alkoholu

Jízda na koloběžce pod vlivem alkoholu nebo jiných látek je jednoznačně proti předpisům a je přísně zakázána. Za toto jednání vám hrozí pokuta a/nebo trvalé zablokování možnosti využívat služby společnosti Bolt.



Jedna koloběžka, jeden cestující

Naše koloběžky jsou konstruovány tak, aby v jednu chvíli přepravovaly pouze jednoho cestujícího. Jízda na koloběžce s další osobou odporuje předpisům a je nebezpečná.



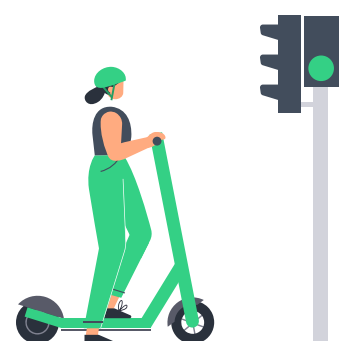
Dodržujte pravidla silničního provozu

Při jízdě se řiďte všemi dopravními značkami. Respektujte také ostatní cestující, kteří se po městě pohybují.



Pravidla pro silnice/ cyklostezky

Vždy jezděte po správné straně ve směru jízdy.



Semaforey

Platí zde stejná pravidla jako u jiných vozidel: vždy musíte zastavit na červenou.