

ROBECO SUSTAINABLE GLOBAL STARS

In allen Szenarien Alpha anpeilen

Marketingmaterial für professionelle Anleger,
nicht zur Weitergabe an Dritte
Januar 2025

Investieren Sie in die Strategie Robeco Sustainable Global Stars und stärken Sie Ihre Allokation in einige der weltweit besten Unternehmen

Warum globale Aktien?

Wie wir „Global Stars“ erkennen

Ein ausgewogenes Portfolio aufbauen

Starke Performance seit Auflage

Warum globale Aktien?

Globale Aktien lassen die Anleger am Wachstum der Weltwirtschaft und den sich beschleunigenden Produktivitätssteigerungen durch neue Technologien teilhaben. Die Auswirkungen erstrecken sich auf alle Sektoren und bieten sowohl Inflationsschutz als auch das Potenzial für langfristige Renditen.

**DIESE TRENDS
BESTIMMEN DIE
ZUKUNFT**

**GLOBALE UNSICHERHEIT ERFORDERT EINE
ROBUSTE ANLAGESTRATEGIE**



Politische Unsicherheit
Die Aussicht auf einen weitreichenden politischen Wandel durch die neue US-Regierung, mit ungewissem Ausgang.



Konjunkturzyklus
Aufgrund der Risiken einer Verlangsamung des globalen Wachstums, eines anhaltenden Inflationsdrucks und divergierender Maßnahmen der Zentralbanken werden die Aussichten noch komplexer.



Geopolitik
Spannungen und sich entwickelnde Allianzen in den internationalen Beziehungen schaffen unvorhersehbare Risiken und auch Chancen.

Banken,
Versicherungen,
FinTech

Elektrofahrzeuge, Energie,
Robotik, Maschinen, Stromnetze
der nächsten Generation

Reisen und Tourismus,
Luxusgüter, Kosmetika

Künstliche Intelligenz,
Halbleiter, Datenanalyse,
intelligente Landwirtschaft

GLP-1-Medikamente,
Pharmazeutika der nächsten
Generation, Verbraucher-
gesundheit

Nachhaltige
Städte,
Rechenzentren

CORE-ALLOKATION

Besonders überzeugende „Stars“

Robeco Sustainable Global Stars investiert in 40 bis 60 unserer besten und überzeugendsten Ideen oder, wie wir sie nennen, „Stars“ aus einem Anlageuniversum von mehr als 4.000 Unternehmen. Das Ergebnis ist ein für alle Szenarien geeignetes Portfolio ohne sektorale, geografische oder stilistische Verzerrung – perfekt für Ihre Core-Allokation in Aktien.

40 bis 60
unserer besten und
überzeugendsten
Ideen

aus einem
globalen Universum
von mehr als
4.000
Unternehmen



QUALITÄT

Wie wir „Global Stars“ erkennen

Die besten Aktien anhand unseres 3-Säulen-Modells finden

Unsere Strategie wählt Aktien nicht nach Hype, Sektor oder Geografie aus – wir konzentrieren uns ausschließlich auf die Qualität anhand von drei Säulen:



BEWERTUNGSQUALITÄT

Wir bewerten den freien Cashflow (FCF), denn „Gewinne sind eine Meinung, Bargeld ist eine Tatsache“. Der Einsatz der Indikatoren ROIC und FCF als Kriterien für die Aktienauswahl führt im Laufe der Zeit zu einer relativ stärkeren Anlageperformance.



FINANZIELLE QUALITÄT

Wir bewerten, wie effektiv ein Unternehmen sein Kapital einsetzt, um Gewinne zu erzielen, indem wir die Rendite auf das investierte Kapital (ROIC) messen.



NACHHALTIGE QUALITÄT

Wir bewerten ESG-Faktoren, um ihre Auswirkungen auf die Wertschöpfung eines Unternehmens zu verstehen. Die Nachhaltigkeitsanalysten von Robeco beurteilen unabhängig die Chancen und Risiken von Unternehmen anhand von ESG-Faktoren und bieten damit ein ganzheitlicheres Verständnis des Risikoprofils eines Unternehmens, das unsere traditionelle Fundamentalanalyse ergänzt. So können unsere Portfoliomanager bessere Entscheidungen treffen.



Die Kombination von ROIC und FCF sorgt für eine überlegene Performance

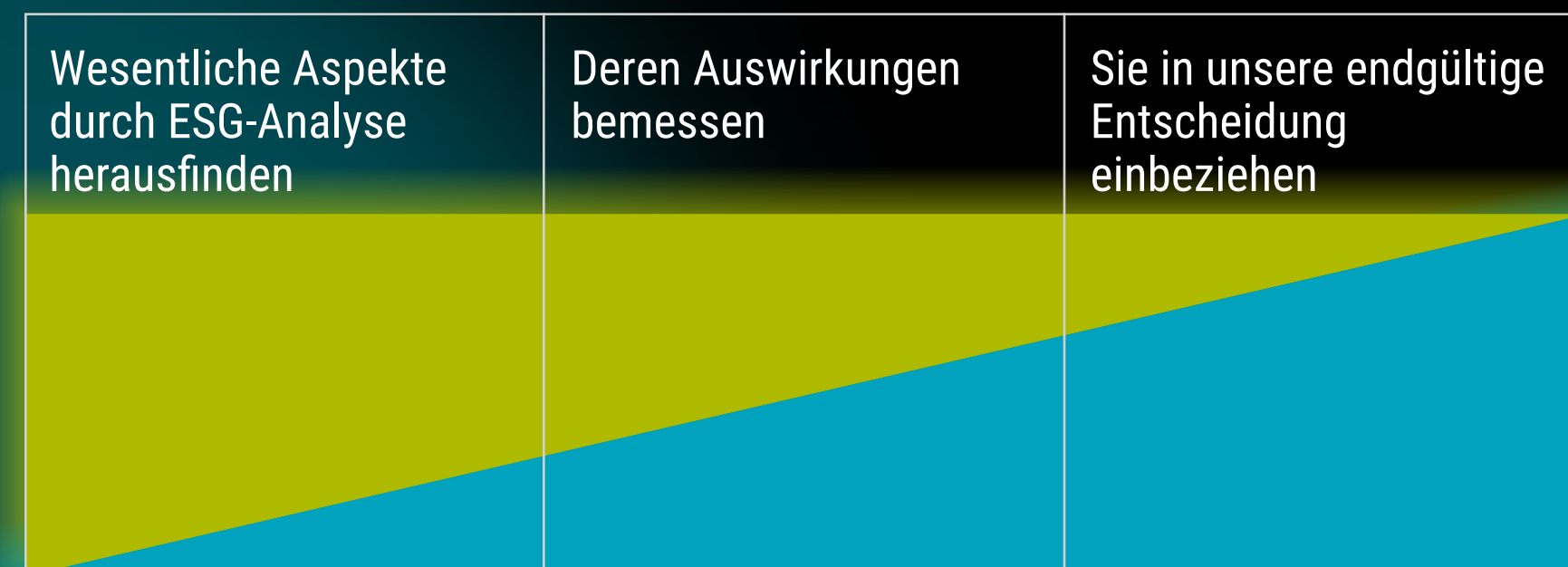


● Weltweiter ROIC ● Weltweite FCF-Rendite ● Weltweite ROIC- + FCF-Rendite

Quelle: Bernstein Quantitative Services, ROIC- + FCF-Rendite Long/Short kumulative Rendite des Weltindex im Zeitverlauf, Juni 2024.



Wie wir ESG- und Fundamentalanalyse kombinieren



● Nachhaltigkeitsanalyst ● Analyst für fundamentale Aktienstrategien



Ein ausgewogenes Portfolio aufbauen

DAS STILSPEKTRUM

Mit unserem Schwerpunkt auf Qualität investiert Sustainable Global Stars in Aktien aus dem gesamten Stilspektrum. Dies ist anders als beim Growth Investing, bei dem nur Aktien von Unternehmen gekauft werden, die in Bezug auf Umsatz, Gewinn oder Marktanteil schnell wachsen und in der Regel zu einer höheren Bewertung gehandelt werden als der breitere Marktdurchschnitt. Es unterscheidet sich auch vom Value Investing, das sich auf den Kauf von Aktien fokussiert, die vom Markt unterbewertet erscheinen, mit der Aussicht, dass ihr tatsächlicher Wert schließlich erkannt wird.

Sustainable Global Stars ist über das gesamte Spektrum Stilspektrum breit gestreut.

Beispiele für die im Portfolio enthaltenen Unternehmen

DEEP VALUE



VALUE

HALEON

CORE



GROWTH



HIGH GROWTH



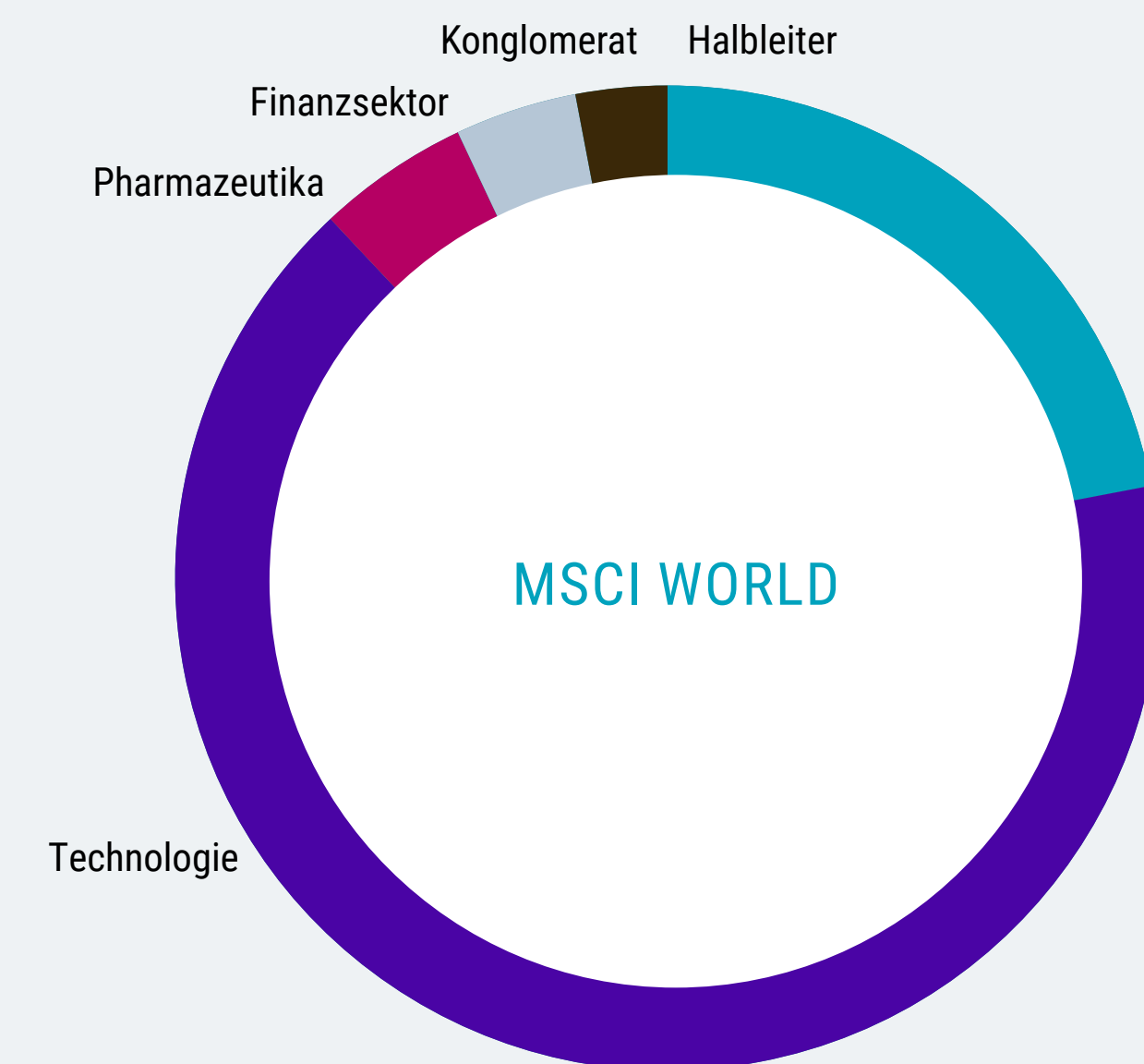
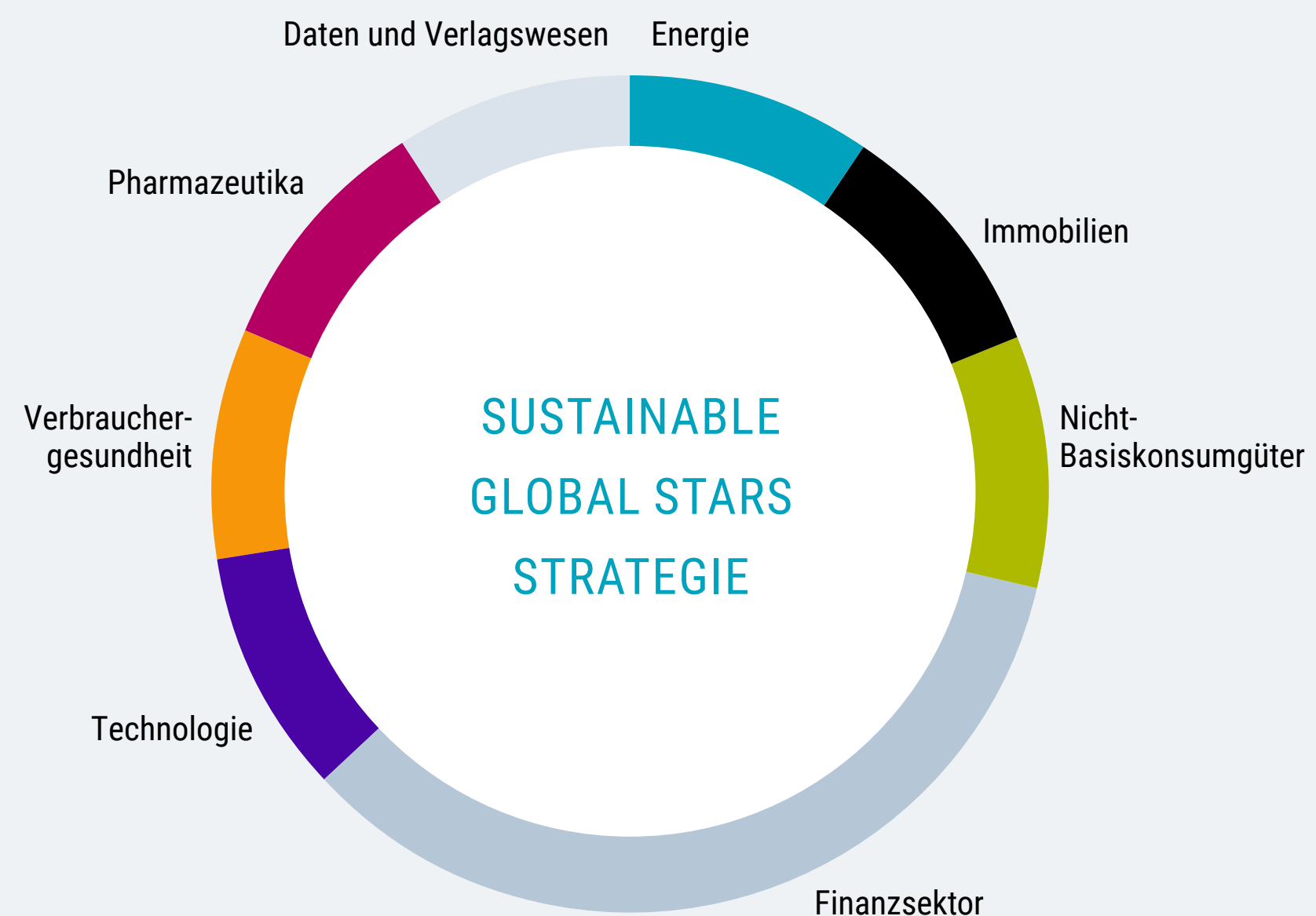
Quelle: Robeco. Dies ist keine Kauf-, Verkaufs- oder Halteempfehlung für ein bestimmtes Wertpapier. Die Informationen dienen nur zur Veranschaulichung. Es wird keine Aussage darüber getroffen, dass es sich bei diesen Beispielen um frühere oder aktuelle Empfehlungen handelt, dass die betreffenden Wertpapiere ge- oder verkauft werden sollten oder dass diese erfolgreich waren oder nicht.

Ein ausgewogenes Portfolio aufbauen

EINE FÜR ALLE SZENARIEN GEEIGNETE STRATEGIE OHNE GEOGRAFISCHE ODER SEKTORALE VERZERRUNGEN

Die Top-10-Übergewichtungen in Sustainable Global Stars: **23 %** der gesamten Portfoliakapitalisierung, verteilt auf acht Sektoren, **60 %** in den USA und 40 % in der übrigen Welt.

Die 10 stärksten Unternehmen im MSCI World Index: **22 %** der Gesamtkapitalisierung des Index, stark konzentriert auf zwei Sektoren (Technologie und Halbleiter), mit **100 %** Positionierung in den USA.



PERFORMANCE

Konstant bessere Performance als der Vergleichsindex

Wir streben an, Renditen zu erzielen, die über denen des globalen Aktienmarktes liegen, gemessen am MSCI World Index und den passiven ETF-Produkten, die diesen Index abbilden. Dies ist uns kontinuierlich gelungen, seit wir die Strategie in ihrer jetzigen Form 2008 eingeführt haben.

Starting point

Dezember 2008

752 %

Kumulative Performance von Global Stars seit Auflegung

gegen den MSCI World Index
545 %

Dezember 2024

Quelle: Robeco, MSCI, Dezember 2024. Die Wertentwicklung seit Auflegung wurde ab dem ersten vollständigen Monat berechnet. Bei Zeiträumen von unter einem Jahr erfolgt keine Annualisierung. Der Wert von Kapitalanlagen kann schwanken. Wertentwicklungen in der Vergangenheit sind keine Garantie für zukünftige Ergebnisse. Ergebnis vor Abzug von Gebühren, basierend auf dem Bruttoinventarwert. Die hier wiedergegebenen Werte und Renditen verstehen sich vor Kosten: Sie berücksichtigen weder die Verwaltungsgebühren und andere mit dem Fonds verbundene Administrationskosten noch die Gebühren und Kosten, die beim Kauf, der Rückgabe und/oder dem Tausch von Anteilen erhoben werden können. Diese wirken sich nachteilig auf die angegebenen Renditen aus. Referenzindex MSCI World Index.

Einblick, Expertise und Erfahrung



Michiel Plakman
Leitender Portfoliomanager



Chris Berkouwer
Portfoliomanager

Michiel Plakman und Chris Berkouwer verwalten die Strategie Sustainable Global Stars seit 2011 gemeinsam und werden dabei von 65 Portfoliomanagern und Branchenanalysten im Fundamental Equities-Team von Robeco unterstützt.

“ *Ein langfristiger Anlagehorizont kombiniert mit einem Fokus auf unsere Auswahlkriterien schirmen uns vom kurzfristigen Hin und Her der Märkte ab*

“ *Gründliches Research und Aufgeschlossenheit gegenüber der Zukunft haben geholfen, dass diese Strategie sich über die Zeiten hinweg bewährt hat*



Wichtige Informationen

Robeco Institutional Asset Management B.V. verfügt über eine Zulassung als Manager von Organismen für gemeinsame Anlagen in Wertpapieren (OGAW) und alternativen Investmentfonds (AIFs) ("Fonds") der niederländischen Finanzmarktbehörde in Amsterdam. Diese Marketingunterlagen sind nur für professionelle Investoren vorgesehen. Diese sind definiert als Anleger, die professionelle Kunden und Kundinnen sind bzw. beantragt haben, als solche behandelt zu werden, oder die nach jeweils geltendem Recht autorisiert sind, diese Informationen zu erhalten. Robeco Institutional Asset Management B.V. und/oder ihre verbundenen Unternehmen und Tochtergesellschaften („Robeco“) haften nicht für Verluste, die aus der Verwendung dieses Dokuments resultieren. Wer diese Informationen nutzt und in der Europäischen Union Wertpapierdienstleistungen erbringt, trägt selbst dafür Verantwortung zu prüfen, ob es ihm nach den MiFID II-Bestimmungen gestattet ist, diese Informationen zu erhalten. Soweit diese Informationen als ein annehmbarer und angemessener geringfügiger nicht-monetärer Vorteile gemäß MiFID II anzusehen sind, müssen Nutzer dieser Informationen, die in der Europäischen Union Wertpapierdienstleistungen erbringen, die anwendbaren Bestimmungen zu Aufzeichnungspflichten und zur Offenlegung beachten. Der Inhalt des vorliegenden Dokuments basiert auf von uns als zuverlässig erachteten Informationsquellen, und es wird für diesen Inhalt keinerlei Gewährleistung übernommen. Das vorliegende Dokument ist ohne weitere Erklärungen nicht als vollständig zu betrachten. Meinungen, Schätzungen und Prognosen können jederzeit ohne vorherige Ankündigung geändert werden. Wenn Sie unsicher sind, sollten Sie unabhängigen Rat einholen. Dieses Dokuments soll professionelle Anleger allgemein über die spezifischen Kompetenzen von Robeco informieren, ist aber von Robeco nicht als Investmentanalyse erstellt worden. Es handelt sich dabei weder um Empfehlungen oder Ratschläge, bestimmte Wertpapiere oder Anlageprodukte zu kaufen oder zu verkaufen und/oder bestimmte Anlagestrategien zu verfolgen, noch um Empfehlungen zu rechtlichen, die Buchhaltung oder Steuern betreffenden Fragen. Sämtliche Rechte an den in diesem Dokument enthaltene Informationen sind und bleiben Eigentum von Robeco. Das vorliegende Dokument darf nicht vervielfältigt oder mit der Öffentlichkeit geteilt werden. Kein Teil dieses Dokuments darf ohne Robecos vorherige schriftliche Zustimmung in irgendeiner Form oder mit irgendwelchen Mitteln vervielfältigt oder veröffentlicht werden. Geldanlagen sind mit Risiken verbunden. Bitte beachten Sie vor einer Geldanlage, dass das anfänglich investierte Kapital nicht garantiert ist. Anleger sollten sicherstellen, dass sie die mit in ihrem Sitzland angebotenen Produkten oder Dienstleistungen von Robeco verbundenen Risiken vollständig verstehen. Sie sollten zudem ihre eigenen Anlageziele und ihre Risikobereitschaft berücksichtigen. Historische Renditen werden nur zum Zweck der Veranschaulichung angegeben. Der Preis von Fondsanteilen kann fallen oder steigen und die Entwicklung in der Vergangenheit ist keine Garantie für zukünftige Ergebnisse. Falls sich die Währung, in der die bisherige Wertentwicklung angegeben wird, von der Währung des Landes unterscheidet, in dem Sie Ihren Wohnsitz haben, sollte Ihnen bewusst sein, dass die gezeigte Wertentwicklung auf Grund von Wechselkursschwankungen bei Umrechnung in Ihre lokale Währung zu- oder abnehmen kann. In den Zahlen zur Wertentwicklung sind im Wertpapierhandel für Kundenportfolios entstehende oder bei der Ausgabe und Rücknahme von Anteilscheinen anfallende Gebühren und Kosten nicht berücksichtigt. Wenn nicht anders angegeben, ist die Performance i) nach Abzug von Gebühren auf der Basis der Transaktionspreise und ii) unter Wiederanlage der Dividenden. Weitere Details finden Sie im Fondsprospekt. Die Performance ist nach Abzug von Verwaltungsgebühren angegeben. Die in diesem Dokument genannten laufenden Gebühren entsprechen denen, die im aktuellen Geschäftsbericht des Fonds zum Ende des letzten Kalenderjahres angegeben sind. Das vorliegende Dokument richtet sich nicht und ist nicht bestimmt zur Weitergabe an Personen oder Rechtsträger, die Bürger oder Gebietsansässige eines Gebiets, Staates, Landes oder sonstigen Hoheitsgebiets sind, in dem eine solche Weitergabe, Veröffentlichung, Zurverfügungstellung oder Verwendung gegen Gesetze oder Regulierungsbestimmungen verstoßen oder zur Entstehung einer Registrierungs- oder Zulassungspflicht für den Fonds oder

Robeco Institutional Asset Management B.V. in dem betreffenden Hoheitsgebiet führen würde. Jede Entscheidung, Anteile an einem Fonds zu zeichnen, der in einem bestimmten Hoheitsgebiet angeboten wird, muss allein auf der Grundlage der im Prospekt enthaltenen Informationen getroffen werden, die von den in vorliegendem Dokument enthaltenen Informationen abweichen können. An einer Zeichnung von Fondsanteilen interessierte Personen sollten sich auch über potenziell geltende gesetzliche Erfordernisse und Devisenkontrollbestimmungen sowie Steuern in den Ländern informieren, deren Bürger oder Gebietsansässige sie sind oder in denen sie ihren Wohn- bzw. Geschäftssitz haben. In vorliegendem Dokument etwa enthaltene Fondsinformationen werden in ihrer Gesamtheit durch Verweis auf den Prospekt eingeschränkt, und dieses Dokument sollte stets zusammen mit dem Prospekt gelesen werden. Detaillierte Informationen zu dem Fonds und zu den mit diesem verbundenen Risiken sind im Prospekt enthalten. Der Prospekt und das Basisinformationsblatt für die Fonds von Robeco können kostenlos von den Robeco-Websites heruntergeladen werden.

Zusätzliche Informationen für Anleger mit Wohn- oder Geschäftssitz in Österreich

Die vorliegenden Informationen sind ausschließlich für professionelle Anleger oder geeignete Gegenparteien i. S. d. Österreichischen Aufsichtsgesetzes bestimmt.

Zusätzliche Informationen für Anleger mit Wohn- oder Geschäftssitz in Deutschland

Die vorliegenden Informationen sind ausschließlich für professionelle Anleger oder geeignete Gegenparteien i. S. d. deutschen Wertpapierhandelsgesetzes bestimmt.

Zusätzliche Informationen für Anleger mit Wohn- oder Geschäftssitz in Liechtenstein

Dieses Dokument wird ausschließlich an in Liechtenstein ansässige, ordnungsgemäß zugelassene Finanzintermediäre (wie z. B. Banken, Vermögensverwalter, Versicherungsgesellschaften, Dachfonds usw.) verteilt, die nicht beabsichtigen, auf eigene Rechnung in den/die im Dokument aufgeführten Fonds zu investieren. Diese Unterlagen werden von Robeco Switzerland Ltd. herausgegeben, Postanschrift: Josefstrasse 218, 8005 Zürich, Schweiz. LGT Bank Ltd., Herrengasse 12, FL-9490 Vaduz, Liechtenstein, handelt als Vertreter und Zahlstelle in Liechtenstein. Der Prospekt, die Basisinformationsblätter, die Satzung, die Jahres- und Halbjahresberichte des bzw. der Fonds können kostenfrei vom Vertreter oder über die Website bezogen werden.

Zusätzliche Informationen für Anleger mit Wohn- oder Geschäftssitz in der Schweiz

Das Sitzland des bzw. der Fonds ist Luxemburg. Dieses Dokument wird nur in der Schweiz an entsprechend berechnete Anleger verteilt, wie diese in den Bestimmungen des Schweizer Kollektivanlagengesetzes (KAG) definiert sind. Diese Unterlagen werden von Robeco Switzerland Ltd. herausgegeben, Postanschrift: Josefstraße 218, 8005 Zürich, ACOLIN Fund Services AG, Postanschrift: Leutschenbachstrasse 50, 8050 Zürich, handelt als schweizerischer Vertreter des/der Fonds. UBS Switzerland AG, Bahnhofstraße 45, 8001 Zürich, Postanschrift: Europastrasse 2, P.O. Box, CH-8152 Opfikon, agierend als Zahlstelle in der Schweiz. Der Prospekt, die Basisinformationsblätter, die Satzung, die Jahres- und Halbjahresberichte des Fonds sowie die Liste der An- und Verkäufe, die der(die) Fonds während des Finanzjahres getätigt hat(haben), sind auf einfache Anfrage und kostenfrei von der Niederlassung des Schweizer Vertreters, ACOLIN Fund Services AG erhältlich. Die Prospekte werden außerdem auf der Website zur Verfügung gestellt.

Weitere Informationen finden Sie auf
der Website von Robeco