

SPECIFICATIONS

- › HOMOLOGUÉ UL, C-UL ET UL10C CONFORME À LA NORME DE PRESSION POSITIVE
- › ANSI A156.4 DE QUALITÉ 1
- › FORCE RÉGLABLE 1 À 6
- › FONCTIONNEMENT À ACCÈS FACILE STANDARD (CONFORME À ADA)
- › FREINAGE À L'OUVERTURE STANDARD, VITESSE DE FERMETURE ET DE VERROUILLAGE STANDARD
- › INSTALLATION RÉVERSIBLE
- › BOÎTIER EN FER MOULÉ
- › COUVERCLE DE PLASTIQUE DE QUALITÉ SUPÉRIEURE
- › EMBALLAGE STANDARD POUR TROIS TYPES D'APPLICATION : BRAS ORDINAIRE, MONTANT SUPÉRIEUR ET BRAS PARALLÈLE
- › MÉCANISME DE CRÉMAILLÈRE ET DE PIGNON
- › FLUIDE HYDRAULIQUE STABLE POUR UN FONCTIONNEMENT DANS TOUTES LES CONDITIONS CLIMATIQUES ET POUR UNE LUBRIFICATION CONSTANTE DE -42 °C À +55 °C
- › GARANTIE DE 10 ANS SUR LES COMPOSANTS MECANIQUES ET 1 AN DE GARANTIE DE FINITION



GARANTIE DE 10 ANS SUR LES COMPOSANTS MÉCANIQUES ET DE 1 AN SUR LA FINITION



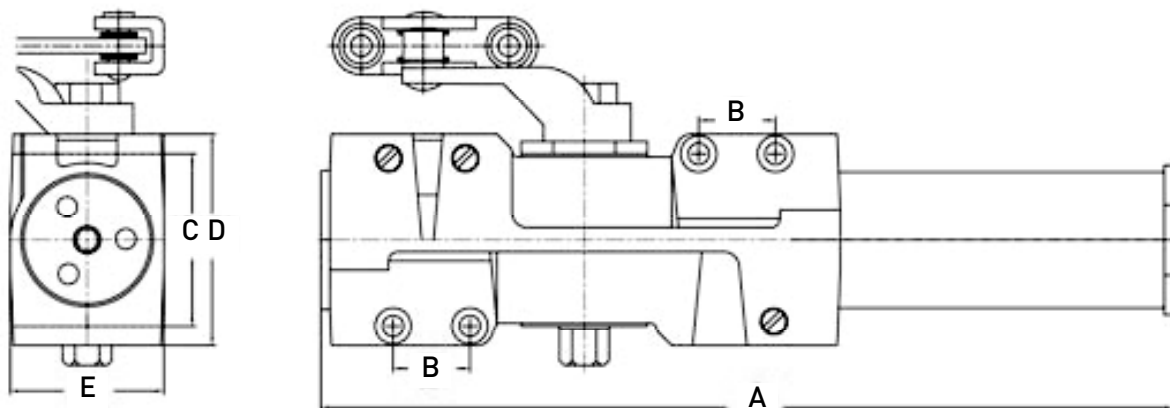
ANSI QUALITÉ 1



HOMOLOGUÉ



RÉPOND AUX NORMES ADA



	A	B	C	D	E
13-4000AL	280 mm (11 po)	25,4 mm (1 po)	57 mm (2-1/4 po)	70 mm (2-3/4 po)	51 mm (2 po)

FERME-PORTE DE SÉRIE 4000

FORCE RÉGLABLE 1 À 6 AVEC FREINAGE À L'OUVERTURE ET ACCÈS FACILE STANDARD

DIMENSION ET POIDS MAXIMUMS RECOMMANDÉS DES PORTES


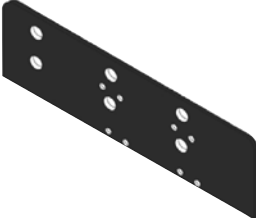
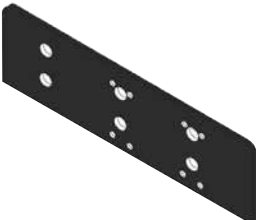



ALUMINIUM

QTÉ LA CAISSE

121 cm x 243 cm (48 po x 96 po)
121 kg - (266 lb)

13-4000AL

6

ACCESSOIRES POUR FERME-PORTE DE SÉRIE 4000AL	DESCRIPTION	ALUMINIUM	QTÉ LA CAISSE
	CALE DE FERME-PORTE - MONTAGE AVEC BRAS ORDINAIRE	13-A4000DPRAL	10
	CALE DE FERME-PORTE - FAIBLE DÉGAGEMENT	13-A4000DPLCAL	10
	CALE DE FERME-PORTE - MONTAGE SUR MONTANT SUPÉRIEUR	13-A4000DPTJAL	10
	CALE DE FERME-PORTE - MONTAGE AVEC BRAS PARALLÈLE	13-A4000PAMAL	10
	BRAS D'AMORTISSEMENT	13-A4000CSAL	10
	BRAS DE RETENUE ET D'AMORTISSEMENT POIDS MAXIMAL DE LA PORTE DE 60 KG (132 LB)	13-A4000CSHOAL	10