

Taymor

PRODUCT SPECIFICATIONS

THE PREMIER LONDON HANDLESET

SPECIFICATIONS

- UNIVERSAL 6-IN-1 LATCH: DRIVE IN, SQUARE MORTISE AND RADIUS CORNER WITH ADJUSTABLE BACKSET: 2-3/8" (60 mm) - 2-3/4" (70 mm)
- INCLUDES ANTI-PRY COLLAR FOR REINFORCED SECURITY
- HIGH TENSILE STEEL ANTI-SAW DEADBOLT WITH 1" THROW
- STANDARD CENTER TO CENTER BORE DISTANCE: 5-1/2" (140 mm)
- STANDARD BORE HOLES: 2-1/8" (54 mm) ALSO FITS SMALL DEADBOLT BORE: 1-1/2" (38 mm)
- FITS STANDARD EXTERIOR DOOR THICKNESS: 1-3/4" (45 mm)
- FULL LIP RADIUS CORNER SPRING LATCH STRIKE WITH ADJUSTABLE TAB
- HIGH SECURITY DEADBOLT STRIKE



GRADE 2
ANSI GRADE 2

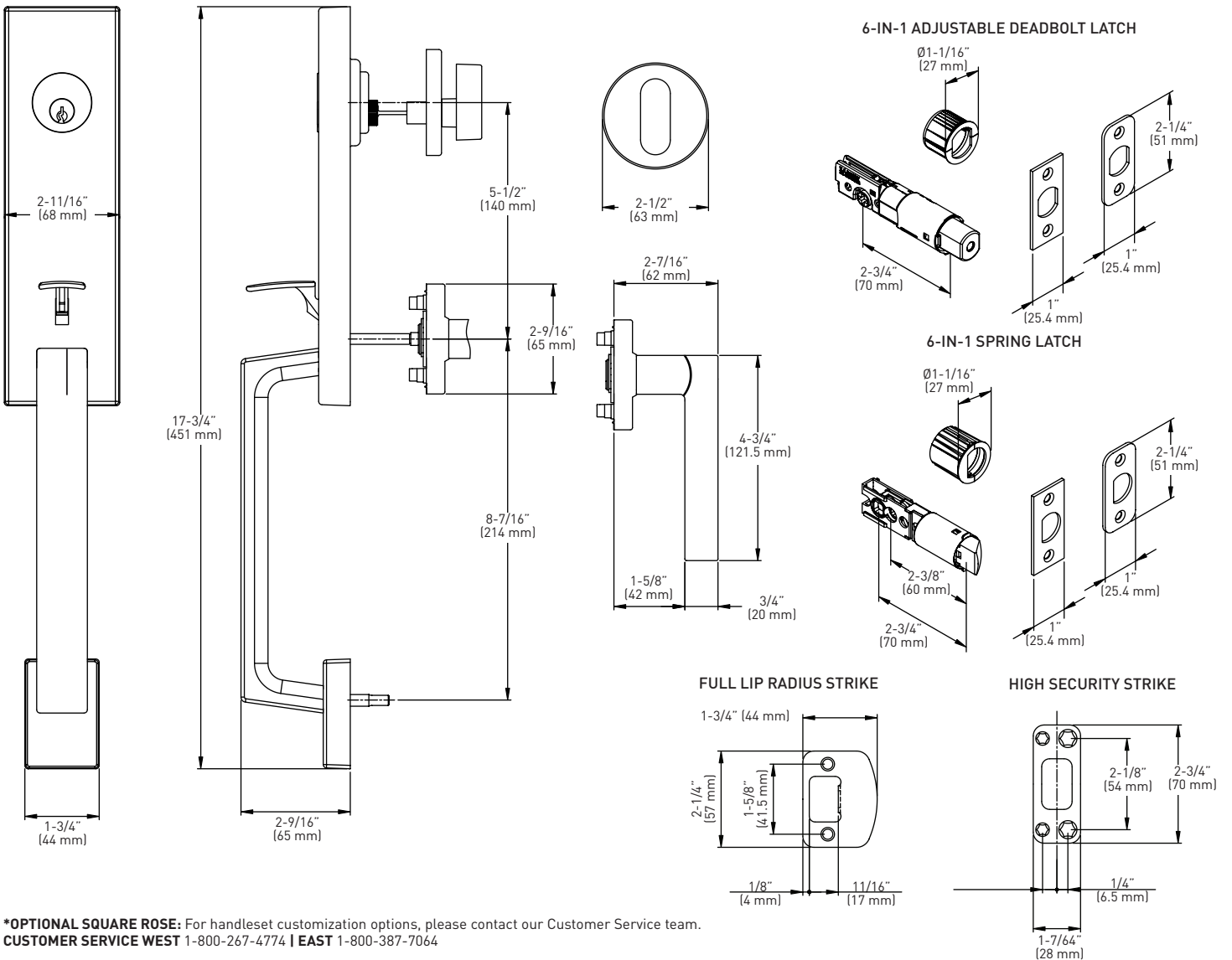


LIFETIME MECHANICAL & FINISH WARRANTY



FULL KEYING SERVICES AVAILABLE

WR5 keyway, packaged in Keyed Different.



*OPTIONAL SQUARE ROSE: For handleset customization options, please contact our Customer Service team.
CUSTOMER SERVICE WEST 1-800-267-4774 | EAST 1-800-387-7064

PACK	SATIN NICKEL 15	MATTE BLACK 19	POLISHED CHROME 26	SATIN CHROME 26D	CASE QTY
BUILDER PACK	30-D1015SN	30-D1015BLK	30-D1015PC	30-D1015SC	4
RETAIL PACK	31-FV1015SN	31-FV1015BLK	-	-	4

MEASUREMENTS SUBJECT TO A 3% VARIANCE

MEASUREMENTS ARE FOR REFERENCE ONLY. TAYMOR RESERVES THE RIGHT TO CHANGE THE PRODUCT SPECS WITHOUT NOTICE. FOR PRODUCT WARRANTY, PLEASE VISIT TAYMOR WEBSITE FOR DETAILS

© TAYMOR INDUSTRIES LTD. | JANUARY 2021 | taymor.com
CUSTOMER SERVICE WEST 1-800-267-4774 | EAST 1-800-387-7064



SPÉCIFICATIONS

- LOQUET UNIVERSEL 6-EN-1 : À ENFONCEMENT, À MORTAISE CARRÉE ET À COINS ARRONDIS AVEC DISTANCE D'ENTRÉE RÉGLABLE : 60 mm (2-3/8 PO) - 70 mm (2-3/4 PO)
- COMPREND UN COLLIER ANTI-CROCHETAGE POUR UNE SÉCURITÉ RENFORCÉE
- PÊNE DORMANT EN ACIER À HAUTE RÉSISTANCE IMPOSSIBLE À SCIER AVEC SAILLIE DE 1 po
- DISTANCE D'ENTRAXE STANDARD : 140 mm (5-1/2 po)
- TROUS STANDARDS : 54 mm (2-1/8 PO), CONVIENT AUSSI À UN PETIT TROU POUR PÊNE DORMANT DE 38 mm (1-1/2 PO)
- POUR ÉPAISSEUR DE PORTE EXTÉRIEURE STANDARD : 45 mm (1-3/4 po)
- GÂCHE DU LOQUET À RESSORT À COINS ARRONDIS AVEC LANGUETTE PLEINE LARGEUR ET RÉGLABLE
- GÂCHE DU PÊNE DORMANT HAUTE SÉCURITÉ



GARNITURE INTÉRIEUR VEGA



ROSETTE CARRÉE EN OPTION*

QUALITÉ
2

ANSI DE QUALITÉ 2

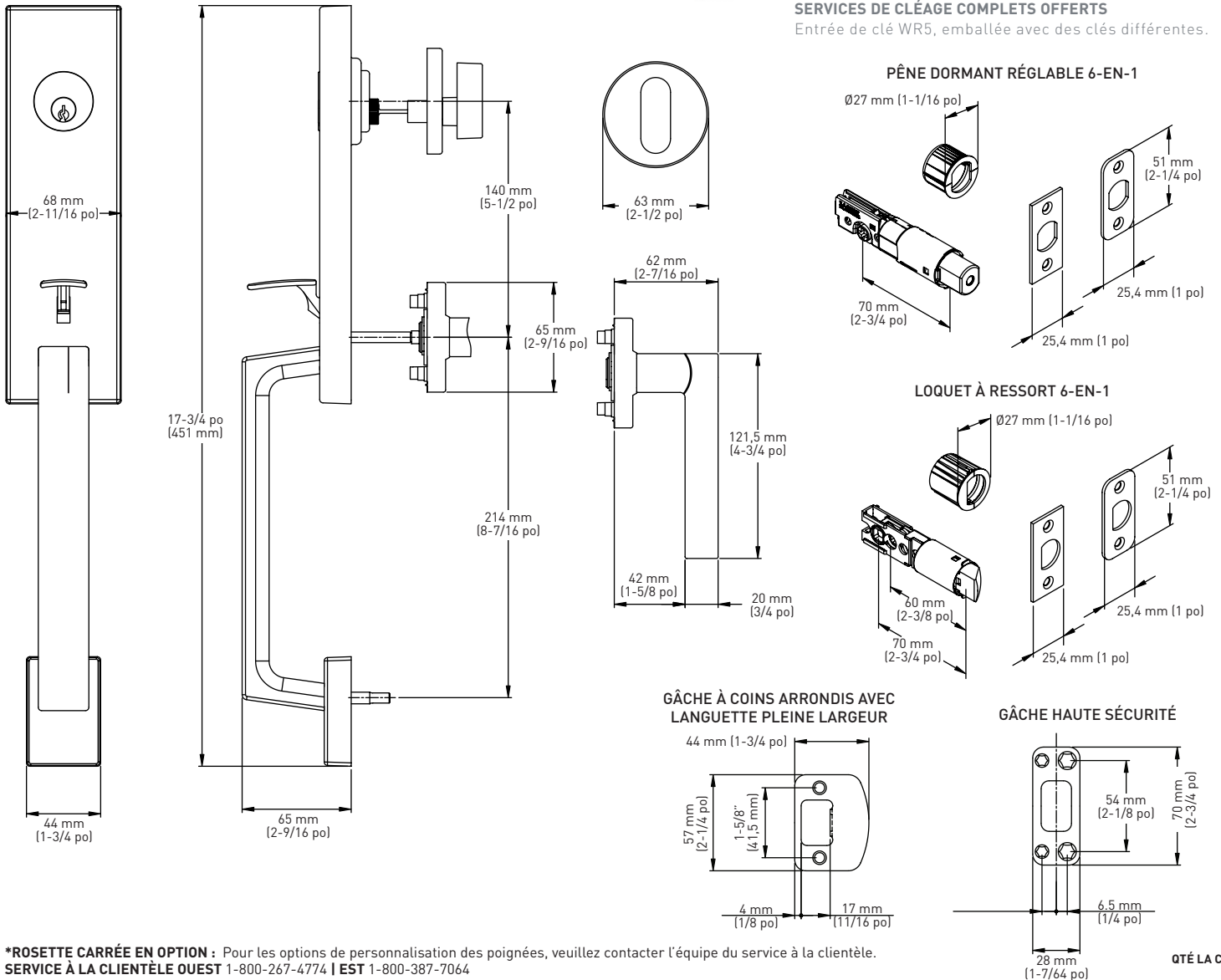


GARANTIE À VIE SUR LES COMPOSANTS MÉCANIQUES ET LA FINITION



SERVICES DE CLÉAGE COMPLETS OFFERTS

Entrée de clé WR5, emballée avec des clés différentes.



*ROSETTE CARRÉE EN OPTION : Pour les options de personnalisation des poignées, veuillez contacter l'équipe du service à la clientèle.
 SERVICE À LA CLIENTÈLE OUEST 1-800-267-4774 | EST 1-800-387-7064

QTÉ LA CAISSE

EMBALLAGE POUR CONSTRUCTEUR	NICKEL SATINÉ 15	NOIR MAT 19	CHROME POLI 26	CHROME SATINÉ 26D	QTÉ LA CAISSE
	30-D1015SN	30-D1015BLK	30-D1015PC	30-D1015SC	4
EMBALLAGE DE DÉTAIL	31-FV1015SN	31-FV1015BLK	-	-	4

LES MESURES PEUVENT VARIER DE 3 %
 LES MESURES SONT PRÉSENTÉES À TITRE DE RÉFÉRENCE SEULEMENT. TAYMOR SE RÉSERVE LE DROIT DE CHANGER LES SPÉCIFICATIONS DU PRODUIT SANS DONNER D'AVIS. POUR CONSULTER LES DÉTAILS DE LA GARANTIE DU PRODUIT, VEUILLEZ VISITER LE SITE WEB DE TAYMOR

