



PACE LINE INTERIOR LEVER

GRADE 3

ANSI GRADE 3



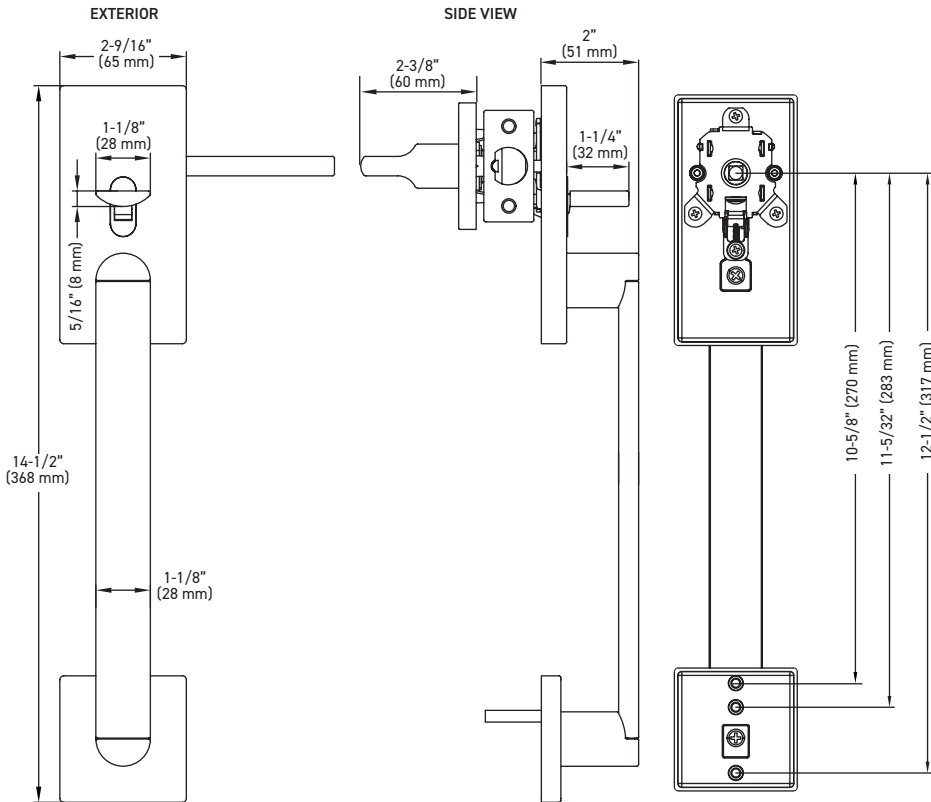
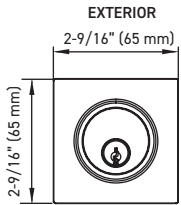
LIFETIME MECHANICAL & 5 YEAR FINISH WARRANTY

FULL KEYING SERVICES AVAILABLE W/RS KEYWAY

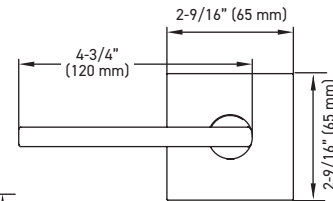
REVERSIBLE

MEETS ADA STANDARDS

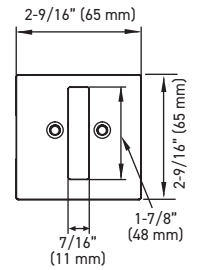
NON-FIRE RATED



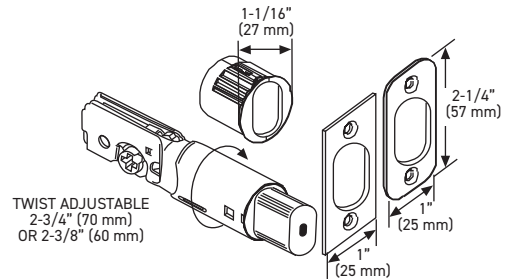
PACE LINE INTERIOR LEVER



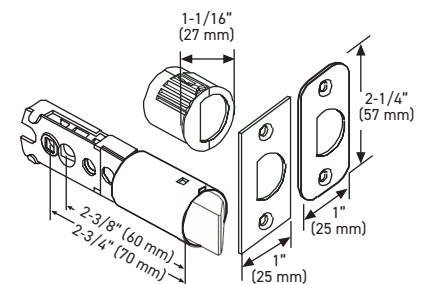
INTERIOR DEADBOLT



6-IN-1 ADJUSTABLE DEADBOLT LATCH



6-IN-1 FIXED HANDLESET LATCH



MEASUREMENTS SUBJECT TO A 3% VARIANCE

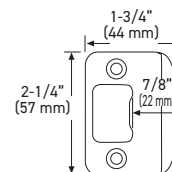
MEASUREMENTS ARE FOR REFERENCE ONLY. TAYMOR RESERVES THE RIGHT TO CHANGE THE PRODUCT SPECS WITHOUT NOTICE. FOR PRODUCT WARRANTY, PLEASE VISIT TAYMOR WEBSITE FOR DETAILS

LEADING EDGE GRIPSET WITH PACE LINE SQUARE ROSE - BUILDER PACK

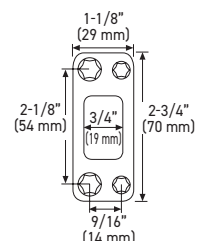
SATIN NICKEL 15	33-D9030
MATTE BLACK 19	33-D9010
POLISHED CHROME 26	33-D9020

CASE QTY. 10

FULL LIP RADIUS STRIKE



HIGH SECURITY STRIKE





PACE LINE
LEVIER INTÉRIEUR

QUALITÉ
3

ANSI DE QUALITÉ 3



GARANTIE À VIE SUR MÉCANISME ET DE 5 ANS SUR LA FINITION



SERVICES DE CLÉAGE
COMPLETS OFFERTS
ENTRÉE DE CLÉS WR5



RÉVERSIBLE

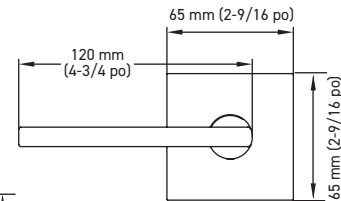


RÉPOND AUX
NORMES ADA

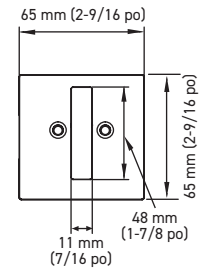


AUCUNE
RÉSISTANCE
AU FEU

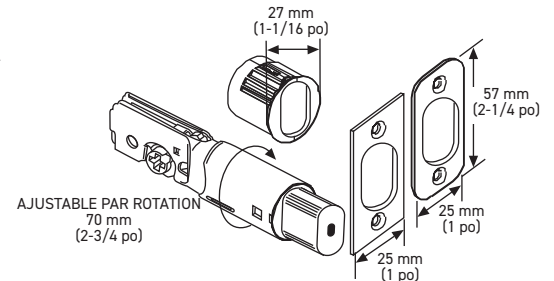
LEVIER INTÉRIEUR PACE LINE



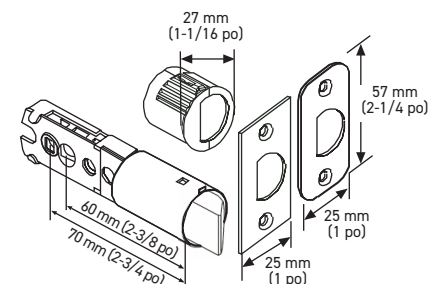
PÊNE DORMANT INTÉRIEUR



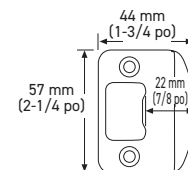
LOQUET DE PÊNE DORMANT 6-IN-1 AJUSTABLE



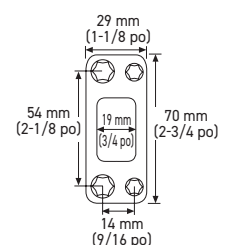
LOQUET DE CLENCHE D'ENTRÉE AJUSTÉ 6-IN-1



GÂCHE À COINS ARRONDIS À
LANGUETTE PLEINE LARGEUR

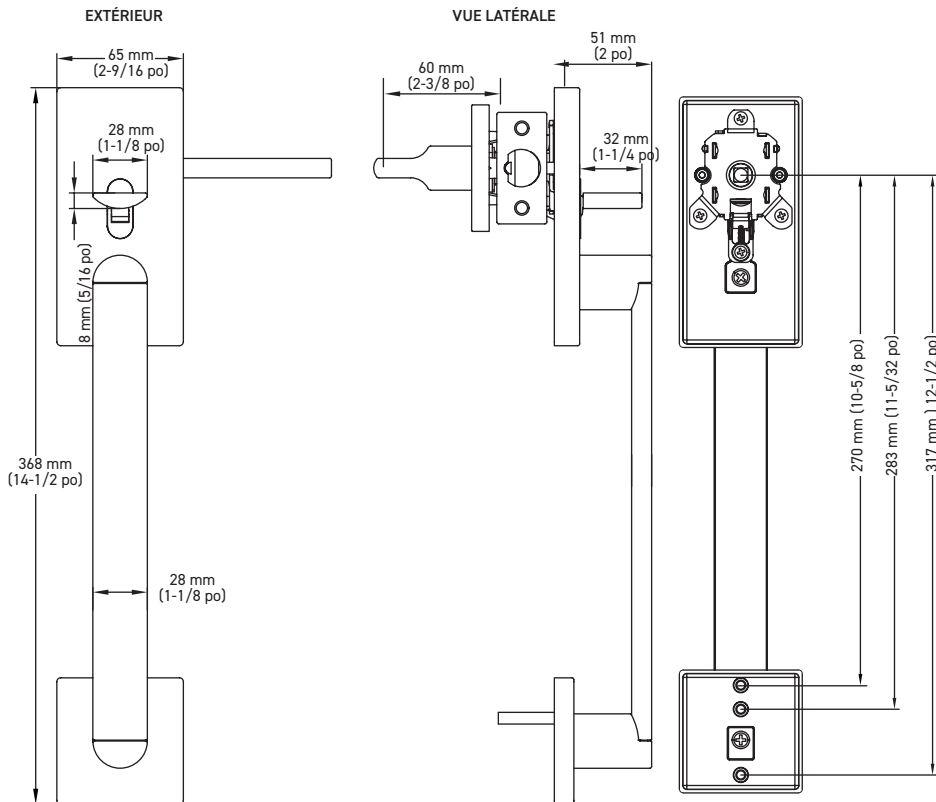
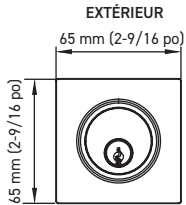


GÂCHE DE HAUT NIVEAU DE SÉCURITÉ



SPÉCIFICATIONS

- › LOQUETS UNIVERSELS 6-EN-1
- › LE PÊNE DORMANT S'ADAPTE UNIQUEMENT A UN TROUS DE 54 mm (2-1/8 po)
- › CONVIENT AUX PORTES D'ÉPAISSEUR STANDARD : 35 mm À 45 mm (1-3/8 po À 1-3/4 po)
- › INCLUT GÂCHE « D » STANDARD AUX COINS ARRONDIS DE 44 mm x 57 mm (1-3/4 po x 2-1/4 po)
AVEC GÂCHE DE HAUT NIVEAU DE SÉCURITÉ AUX COINS ARRONDIS DE 29 mm x 70 mm (1-1/8 po x 2-3/4 po)
- › LA POIGNÉE LEADING EDGE EST UNIQUEMENT DISPONIBLE AVEC LE LEVIER PACE LINE POUR LA GARNITURE INTÉRIEURE EN CE MOMENT



LES MESURES PEUVENT VARIER DE 3 %

LES MESURES SONT PRÉSENTÉES À TITRE DE RÉFÉRENCE SEULEMENT. TAYMOR SE RÉSERVE LE DROIT DE CHANGER LES SPÉCIFICATIONS DU PRODUIT SANS DONNER D'AVIS. POUR CONSULTER LES DÉTAILS DE LA GARANTIE DU PRODUIT, VEUILLEZ VISITER LE SITE WEB DE TAYMOR

POIGNÉE LEADING EDGE AVEC ROSETTE RONDE PACE LINE - EMBALLAGE DE CONSTRUCTEUR

NICKEL SATINÉ 15	33-D9030
NOIR MAT 19	33-D9010
CHROME POLI 26	33-D9020
QTÉ CAISSE 10	