

### SPECIFICATIONS

- UNIVERSAL 6-IN-1 LATCH: DRIVE IN, SQUARE MORTISE AND RADIUS CORNER WITH ADJUSTABLE BACKSET: 2-3/8" (60 mm) - 2-3/4" (70 mm)
- STANDARD BORE HOLES: 2-1/8" (54 mm)
- EASE OF INSTALLATION SCREW LOCATIONS TOP AND BOTTOM
- FITS STANDARD DOOR THICKNESS: 1-3/8" (35 mm) - 1-3/4" (45 mm)
- FULL LIP RADIUS CORNER STRIKE WITH ADJUSTABLE TAB STANDARD: 1-3/4" x 2-1/4" (45 mm x 57 mm)
- EASY ACCESS EXPOSED DUAL SCREWS (ONE SIDE)
- PUSH BUTTON AUTO-RELEASE ON PRIVACY FUNCTION
- TURN BUTTON AUTO-RELEASE ON ENTRY FUNCTION
- NON-FIRE RATED

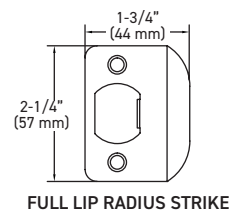
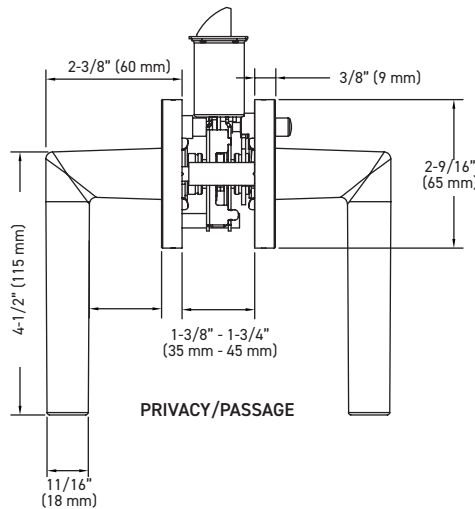
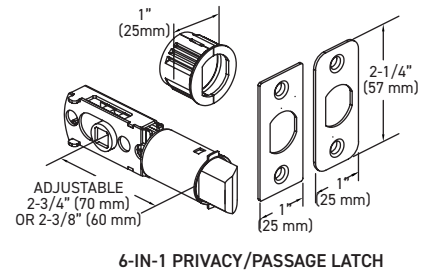
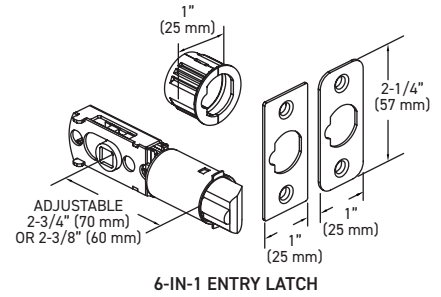
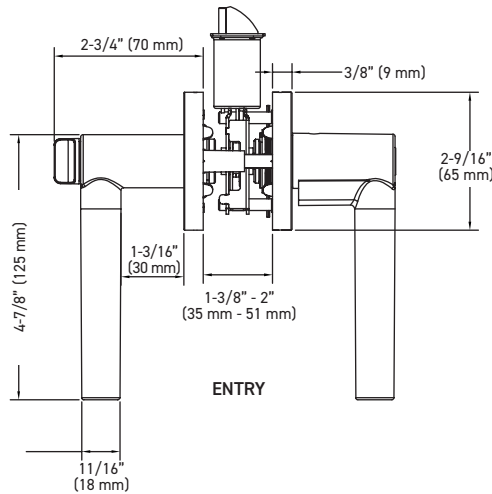


GRADE  
**3**

ANSI GRADE 3



LIFETIME MECHANICAL & 5 YEAR FINISH WARRANTY



MEASUREMENTS SUBJECT TO A 3% VARIANCE

MEASUREMENTS ARE FOR REFERENCE ONLY. TAYMOR RESERVES THE RIGHT TO CHANGE THE PRODUCT SPECS WITHOUT NOTICE. FOR PRODUCT WARRANTY, PLEASE VISIT TAYMOR WEBSITE FOR DETAILS

| BUILDER PACK       | ENTRY         | PRIVACY       | PASSAGE       | CASE QTY. | DUMMY     | CASE QTY. |
|--------------------|---------------|---------------|---------------|-----------|-----------|-----------|
| SATIN NICKEL 15    | 33-D009064SN  | 33-D009024SN  | 33-D009034SN  | 20        | 33-904SN  | 30        |
| MATTE BLACK 19     | 33-D009064BLK | 33-D009024BLK | 33-D009034BLK | 20        | 33-904BLK | 30        |
| POLISHED CHROME 26 | 33-D009064PC  | 33-D009024PC  | 33-D009034PC  | 20        | 33-904PC  | 30        |
| RETAIL PACK        |               |               |               |           |           |           |
| SATIN NICKEL 15    | 34-FV009064SN | 34-FV009024SN | 34-FV009034SN | 4         | -         | -         |



### SPÉCIFICATIONS

- LOQUET UNIVERSEL 6-EN-1 : À ENFONCEMENT, À MORTAISE CARRÉE ET À COINS ARRONDIS AVEC DISTANCE D'ENTRÉE RÉGLABLE : 60 mm (2-3/8 po) – 70 mm (2-3/4 po)
- TROUS STANDARDS : 54 mm (2-1/8 po)
- FACILITÉ D'INSTALLATION EMPLACEMENT DES VIS EN HAUT ET EN BAS
- POUR ÉPAISSEUR DE PORTE STANDARD : 35 mm (1-3/8 po) – 45 mm (1-3/4 po)
- GÂCHE À COINS ARRONDIS AVEC LANGUETTE À LARGEUR RÉGLABLE STANDARD : 45 mm x 57 mm (1-3/4 PO x 2-1/4 PO)
- DEUX VIS APPARENTS FACILE D'ACCÈS (UN CÔTÉ)
- DÉCLENCHEMENT AUTOMATIQUE AU MOYEN D'UN BOUTON-POUSSOIR POUR LA FONCTION VERROUILLABLE
- DÉCLENCHEMENT AUTOMATIQUE AU MOYEN D'UN BOUTON TOURNANT POUR LA FONCTION D'ENTRÉE
- AUCUNE RÉSISTANCE AU FEU



QUALITÉ  
**3**

ANSI DE QUALITÉ 3



**GARANTIE À VIE ET SUR LES COMPOSANTS MÉCANIQUES ET 5 ANS POUR LA FINITION**

SERVICES DE CLÉAGE COMPLETS OFFERTS ENTRÉE DE CLÉ WR5



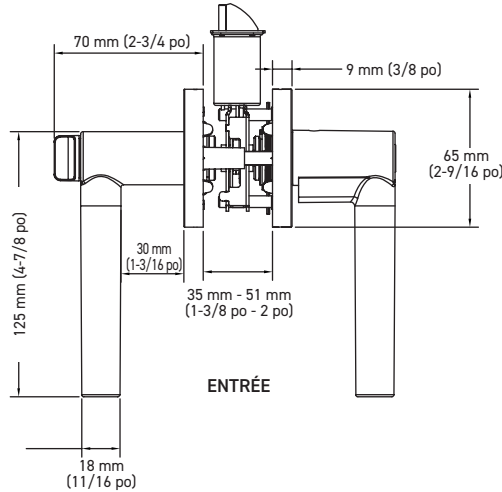
RÉVERSIBLE



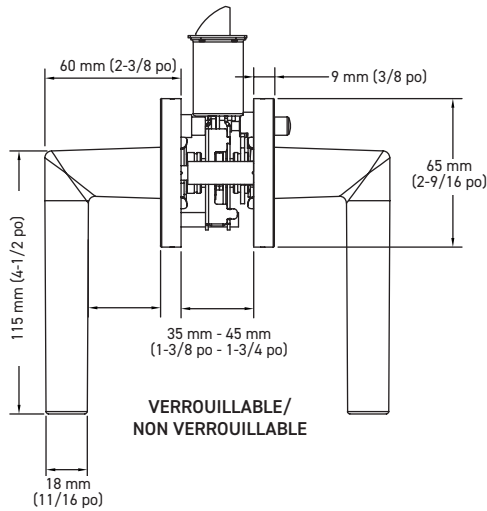
REPOND AUX NORMES ADA



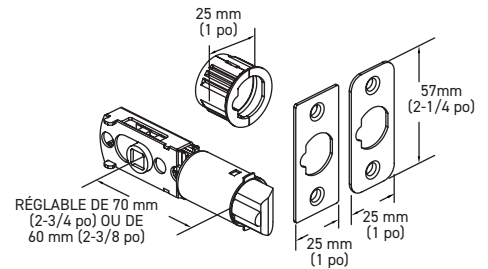
AUCUNE RÉSISTANCE AU FEU



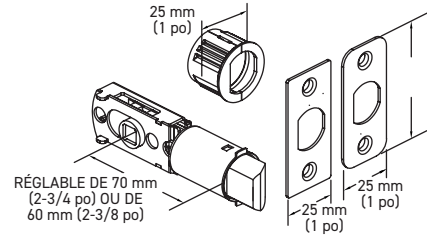
ENTRÉE



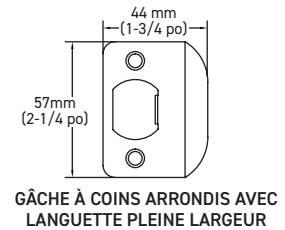
VERROUILLABLE/  
NON VERRUILLABLE



LOQUET D'ENTRÉE 6-EN-1 RÉGLABLE



LOQUET 6-EN-1 VERRUILLABLE  
/NON VERRUILLABLE



GÂCHE À COINS ARRONDIS AVEC  
LANGUETTE PLEINE LARGEUR

LES MESURES PEUVENT VARIER DE 3 %

LES MESURES SONT PRÉSENTÉES À TITRE DE RÉFÉRENCE SEULEMENT. TAYMOR SE RÉSERVE LE DROIT DE CHANGER LES SPÉCIFICATIONS DU PRODUIT SANS DONNER D'AVIS. POUR CONSULTER LES DÉTAILS DE LA GARANTIE DU PRODUIT, VEUILLEZ VISITER LE SITE WEB DE TAYMOR

| EMBALLAGE POUR CONSTRUCTEUR | ENTRÉE        | VERROUILLABLE | NON VERRUILLABLE | QTE LA CAISSE | FAUSSE GARNITURE | QTE LA CAISSE |
|-----------------------------|---------------|---------------|------------------|---------------|------------------|---------------|
| NICKEL SATINÉ 15            | 33-D009064SN  | 33-D009024SN  | 33-D009034SN     | 20            | 33-904SN         | 30            |
| NOIR MAT 19                 | 33-D009064BLK | 33-D009024BLK | 33-D009034BLK    | 20            | 33-904BLK        | 30            |
| CHROME POLI 26              | 33-D009064PC  | 33-D009024PC  | 33-D009034PC     | 20            | 33-904PC         | 30            |
| <b>RETAIL PACK</b>          |               |               |                  |               |                  |               |
| NICKEL SATINÉ 15            | 34-FV009064SN | 34-FV009024SN | 34-FV009034SN    | 4             | -                | -             |