



# Glasfaser-Bauherrenmappe

In wenigen Schritten zum  
eigenen Glasfaser-Hausanschluss

**Zukunfts-  
technologie  
für Sie!**

## Die ganze Welt in ihren 4 Wänden

Sichern Sie sich jetzt die Technologie von morgen!

Sehr geehrte Bauherrin, sehr geehrter Bauherr,

herzlichen Glückwunsch - an Ihrer Adresse sind dank der innovativen und zukunftsfähigen EWR-Glasfaserinfrastruktur Highspeed-Internetverbindungen möglich. Nutzen Sie jetzt die Gelegenheit und profitieren Sie von der Technologie von morgen!

Auf den nachfolgenden Seiten finden Sie wichtige Hinweise für einen termingerechten Anschluss Ihrer Immobilie an das Glasfasernetz von EWR. Als Besonderheit finden Sie auf der Seite 8 eine Schritt-für-Schritt-Anleitung, in der Sie im Detail nachvollziehen können, welche Maßnahme als nächstes folgt und auf was es besonders zu achten gilt.

Gerne beraten wir Sie persönlich über alle weiteren Einzelheiten.

Wir wünschen Ihnen viel Spaß mit Ihrem neuen Glasfaser-Hausanschluss!

Ihr EWR Glasfaser-Team



## EWR - Ihr Partner in der Region

Als Ihr lokaler Partner im Bereich Energieversorgung unterstützt EWR Sie nun auch rund um die Infrastruktur für Internet, Telefon und Fernsehen und verbindet Ihre Immobilie mit der ganzen Welt und dem Internet von morgen.



### Unsere Leistungen:

- Transparenz von der Angebotsphase bis zur Umsetzung
- Fachliche Beratung rund um Ihren Glasfaser-Hausanschluss
- Verlegung gemeinsam mit den Hausanschlussleitungen Strom und Gas
- Konstante Highspeed-Übertragungsbandbreiten

### Ihre Vorteile:

- Zukunftstechnologie mit Highspeed-Übertragungsraten im Download
- Auch bei größeren Distanzen keine Reduzierung der Leistungsfähigkeit
- Geringe Störanfälligkeit
- Ideal für datenintensive Anwendungen wie:  
TV-Streaming, Video-on-Demand, Online-Gaming und Cloud-Computing
- Persönliche Ansprechpartner vor Ort
- Schneller und kompetenter Service
- Nachhaltige Aufwertung Ihrer Immobilie

# Wo ist denn die Glasfaser ...

... und wie bekomme ich sie in meine Immobilie?

## 1. Die Ausgangssituation vor Ihrer Haustür:

- Die moderne Glasfaser-Infrastruktur in Ihrer Straße bzw. Ihrem Ausbaugebiet wurde bereits **kostenlos** durch EWR verlegt.
- In Ihrem Keller/Anschlussraum finden Sie ein **Leerrohr** (Speedpipe), welches Voraussetzung für den Glasfaser-Hausanschluss ist<sup>1</sup>.



<sup>1</sup>Ihre Immobilie wurde noch nicht gebaut oder es wurde noch kein Leerrohr verlegt? In diesem Fall planen wir gerne mit Ihnen die nächsten Schritte. Melden Sie sich dafür unter 06241 848 55 55 oder schreiben Sie eine Mail an [glasfaser@ewr.de](mailto:glasfaser@ewr.de).

## 2. Der nächste Schritt zum eigenen Anschluss.

Jetzt sind Sie als Bauherr an der Reihe und müssen aktiv werden:

- Besuchen Sie [www.ewr.de/glasfaser](http://www.ewr.de/glasfaser) und laden das Formular „Anmeldung zum Anschluss an das Glasfasernetz der EWR Netz GmbH“ herunter, füllen es aus und senden dieses bitte unterschrieben an EWR zurück<sup>2</sup>.
- Spätestens jetzt müssen Sie sich für ein **Herznet Fiber Produkt** entscheiden und den Vertrag ausgefüllt und unterschrieben an EWR zurücksenden. Informationen zu den Produkten erhalten Sie unter [www.ewr.de/glasfaser](http://www.ewr.de/glasfaser).
- Bezahlen Sie nun die **Rechnung** für den Glasfaser-Hausanschluss.

## 3. Fast fertig - jetzt ist es bald soweit!

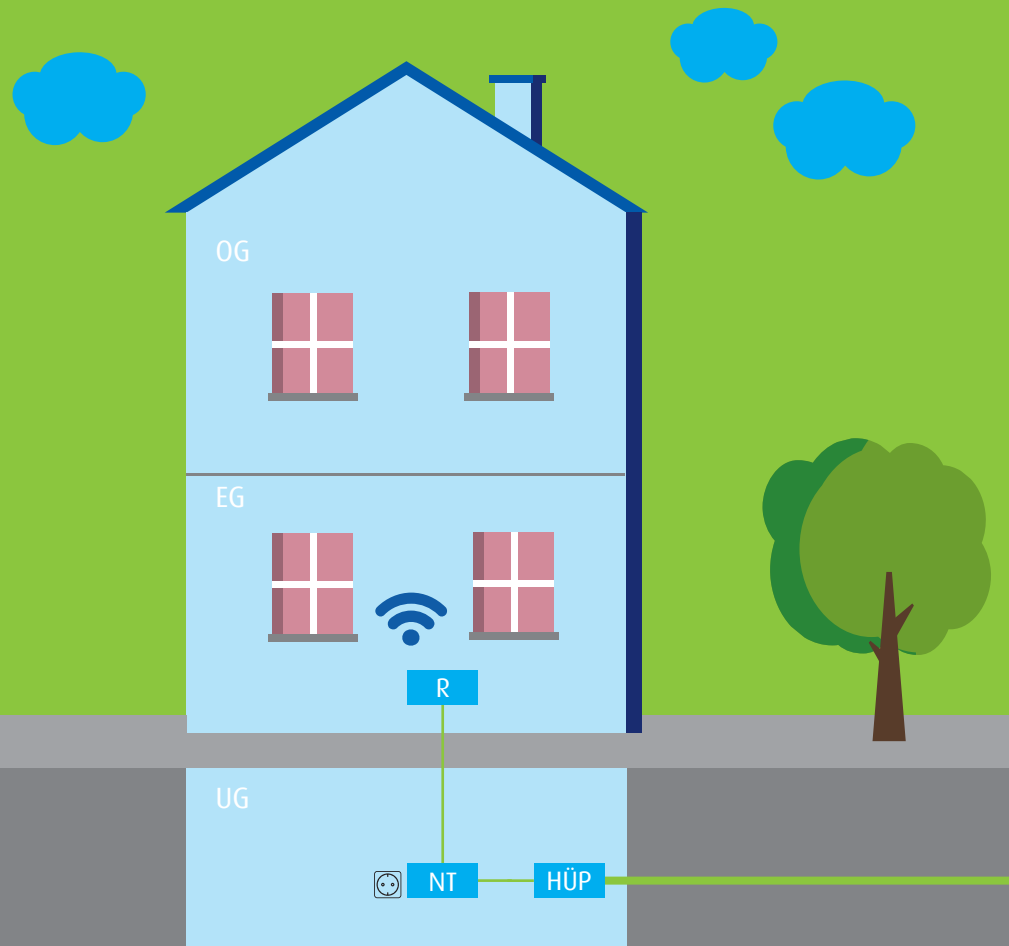
EWR schließt in Kürze die Installationsarbeiten ab:

- Wenn alle erforderlichen Dokumente vollständig eingereicht wurden, vereinbaren wir mit Ihnen telefonisch einen **Vor-Ort-Termin** zur Installation der für den Glasfaser-Hausanschluss erforderlichen Hardware.
- Ab dem Tag der Schaltung surfen und streamen Sie mit **Herznet Fiber** über Glasfaser im Internet.

<sup>2</sup>Hinweis: Gegebenenfalls liegt dieser Broschüre das Anmeldeformular sowie ein Herznet Fiber-Vertrag in gedruckter Form bei. Alternativ ist das Anmeldeformular unter [ewr.de/herznet-fiber](http://ewr.de/herznet-fiber) abrufbar und der Herznet Fiber Online-Vertragsabschluss möglich.

## Die Technik

Die Hausinstallation nach Erstellung des Glasfaser-Hausanschlusses in einem Einfamilienhaus<sup>3</sup>



<sup>3</sup>Hinweis: Bei einem Mehrfamilienhaus weicht die Installation gegebenenfalls ab. In diesem Fall planen wir gerne mit Ihnen individuell die nächsten Schritte. Melden Sie sich dafür einfach unter 06241 848 55 55 oder schreiben Sie eine Mail an [glasfaser@ewr.de](mailto:glasfaser@ewr.de).

## Das Anschlussmodell

Ihre Hausinstallation unterteilt sich in drei Komponenten

### HÜP – Hausübergabepunkt

Über die Hauseinführung kommt die Glasfaserleitung ins Hausinnere. Der Installationsort des HÜP befindet sich im Umkreis von drei Metern zur Hauseinführung. In der Regel wird der HÜP im Keller oder im Hausanschlussraum installiert. Die Installation erfolgt durch einen geschulten Mitarbeiter des EWR-Glasfaserteams. **1.**

### NT – Network Termination

Der Netzabschluss (Network Termination) wird am vereinbarten Wunschort installiert. Der HÜP und NT werden über ein 1,5 Meter langes Glasfaserkabel verbunden. Für den Betrieb ist eine 230V Stromanbindung notwendig, die im Umkreis von ca. 1,2 Meter vorzusehen ist. Eine Inhausverkabelung erfolgt dann durch den Eigentümer per Netzkabel. **2.**

### R – Router

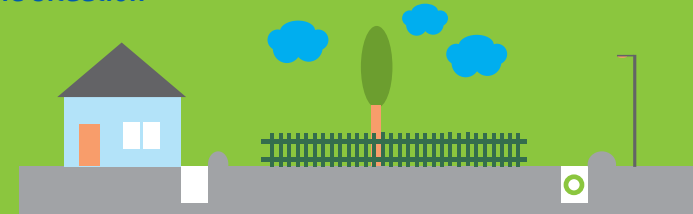
Hier haben Sie die Wahl: Bestellen Sie zu den **Herznet Fiber** Produkten den passenden Router gleich mit. Falls Sie schon ein Gerät haben, beachten Sie bitte die Hinweise auf unserer Website [www.ewr.de](http://www.ewr.de). Die Verbindung zwischen NT und Router erfolgt über ein LAN-Kabel (Cat5 oder höher). Vom Router aus versorgen Sie Ihre Endgeräte über WLAN oder Ihre hauseigene Netzwerkverkabelung. **3.**

# Ihre Checkliste

- ☒ Glasfaser wurde in meiner Straße bereits kostenlos durch die EWR Netz GmbH verlegt.
- ↓
- ☐ Das EWR-Regionalteam hat sich mit mir in Verbindung gesetzt und gemeinsam mit mir die Hausübergabepunkte (HÜP) für Strom und Glasfaser festgelegt.
- ↓
- ☐ Das Leerrohr (Speedpipe) wurde durch EWR kostenlos in meine Immobilie verlegt.
- ↓
- ☐ Ich habe das Formular Anmeldung zum Anschluss an das Glasfasernetz der EWR Netz GmbH ausgefüllt, unterschrieben und zurückgesendet.
- ↓
- ☐ Spätestens jetzt habe ich mich für ein Herznet Fiber Produkt entschieden und den Vertrag ausgefüllt und unterschrieben an die EWR AG zurückgesendet.
- ↓
- ☐ Ich habe die Rechnung der EWR Netz GmbH für den Glasfaser-Hausanschluss erhalten und bezahlt.
- ↓
- ☐ Der Termin für die Erstellung des Glasfaser-Hausanschlusses wurde telefonisch mit mir vereinbart.
- ↓
- ☐ Der Glasfaser-Hausanschluss ist installiert und funktionsfähig.
- ↓
- ☐ Über den Tag der Anschaltung zu Herznet Fiber wurde ich in einem separaten Schreiben informiert.
- ↓
- ☐ Ab jetzt surfe ich mit Highspeed im Glasfasernetz von EWR!

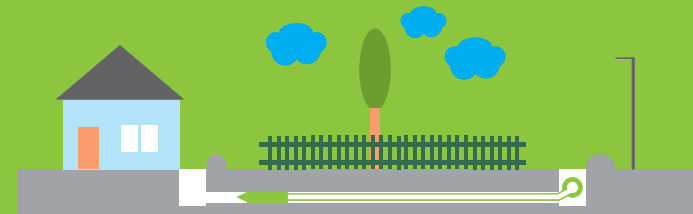
# Technische Erläuterung

## 1. Aktuelle Situation



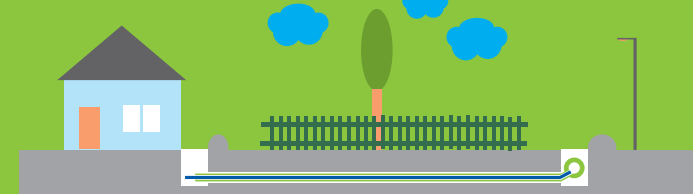
Das Glasfaser-Hauptkabel in Ihrer Straße wurde bereits kostenlos durch EWR verlegt.

## 2. Verlegung von Speedpipes auf Ihrem Grundstück



Nachdem Sie den „Nutzungsvertrag Telekommunikation“ unterschrieben haben, legt die EWR kostenlos ein Speedpipe (Leerrohr) gemeinsam mit dem Strom-Hausanschluss in Ihre Immobilie.

## 3. Glasfaser einblasen



Der Glasfaser-Hausanschluss wird installiert, sobald Sie diesen über unser Formular „Anmeldung zum Anschluss an das Glasfasernetz der EWR Netz GmbH“ beantragt und die Netzanschlusskosten gezahlt haben. Dann haben Sie die Möglichkeit, mit den Herznet Fiber Produkten über das Glasfasernetz von EWR im Highspeed-Internet zu surfen.

# Nutzung von Streaming-Diensten

Mit den superschnellen Herznet Fiber Produkten erhalten Sie Zugang zu Live-TV-Streaming Angeboten und Video-on-Demand Diensten.

## Live-TV-Streaming (Online-Fernsehen) / IP-TV

Mit einem TV-Live-Stream können Sie Fernsehsendungen in Echtzeit im Internet ansehen. Unter einem Live-Stream versteht man den gleichzeitigen Empfang und die Wiedergabe verschiedener Audio- und Videodaten. Im Gegensatz zum Rundfunk stellt der jeweilige Server des Senders das Medienangebot erst nach Anforderung durch den Benutzer bereit.

Auch über das EWR können Sie ein IP-TV-Angebot (Herznet TV) dazu buchen, welches Sie sowohl über eine Set-Top-Box direkt an einem TV-Gerät nutzen können, als auch über Apps für Smartphones/Tablets oder AppleTV/Amazon FireTV oder AndroidTV. Neben dem kostenlosen Basisangebot, können weitere kostenpflichtige Pakete dazu gebucht werden. Über Preise und Konditionen informieren wir Sie auf unserer Homepage.

## Video-Streaming (Video on Demand)

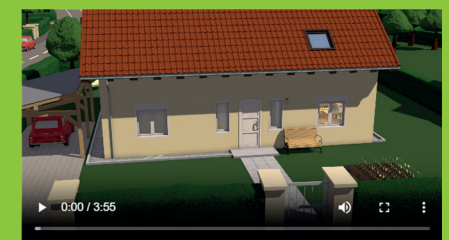
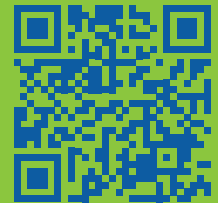
Video on Demand heißt Video auf Abruf und bedeutet, dass Sie Ihre Lieblingsfilme und -serien sehen können wann und wo Sie wollen. Es ist auf Ihrem internetfähigen Fernseher, Ihrem Computer oder Ihren mobilen Endgeräten nutzbar. Empfangsgerät kann neben Ihrem Computer oder dem Receiver übrigens auch Ihre Spielekonsole sein. Sie sind nicht an Uhrzeiten gebunden und beim VoD-Genuss weder von Ladenöffnungszeiten noch von Sendezeiten abhängig.

Anbieter wie **Amazon (Prime) Video**, **Netflix** oder **maxdome** bieten ihren Nutzern Film- und Serienpakete zu einem monatlichen Festpreis an. Bitte informieren Sie sich auf den Betreiber-Homepages über die Inhalte und Konditionen.

# Erklärvideos rund um die Glasfaser

Schauen Sie doch mal vorbei!

Unter [www.ewr.de/glasfaser](http://www.ewr.de/glasfaser) veranschaulichen wir Ihnen nochmals die Installation der Glasfaserleitungen.



# Jetzt Teil der digitalen Zukunft werden.

Ihre Ansprechpartner:

## **Für technische Fragen:**

**EWR-Glasfaserteam**

Tel.: 06241 848 5555

Mail: [glasfaser@ewr.de](mailto:glasfaser@ewr.de)


Web: [www.ewr.de/glasfaser](http://www.ewr.de/glasfaser)

## **Zur Produktberatung:**

Tel.: 0800 0848 851

Mail: [info@herznet.de](mailto:info@herznet.de)

Web: [www.ewr.de/glasfaser](http://www.ewr.de/glasfaser)



**Wir beraten  
Sie gerne!**