

Seguridad Personal para visitantes Externos



Por su seguridad y la de los demás, es importante que cumpla los siguientes lineamientos.



1. Porte el gafete

Deberá portar el gafete brindado por el personal de seguridad de Lilly al ingresar a las instalaciones de la empresa, y tendrá que ser visible en todo momento.



2. Debe estar acompañado en todo momento por personal de Lilly

Para mayor seguridad y aprovechamiento dentro de las instalaciones de la empresa, siempre tendrá que estar acompañado por algún colaborador del área que visita.



3. Utilice el equipo de protección adecuado

En caso de requerir ingresar a áreas operativas, es necesario portar el Equipo de Protección Personal indicado.



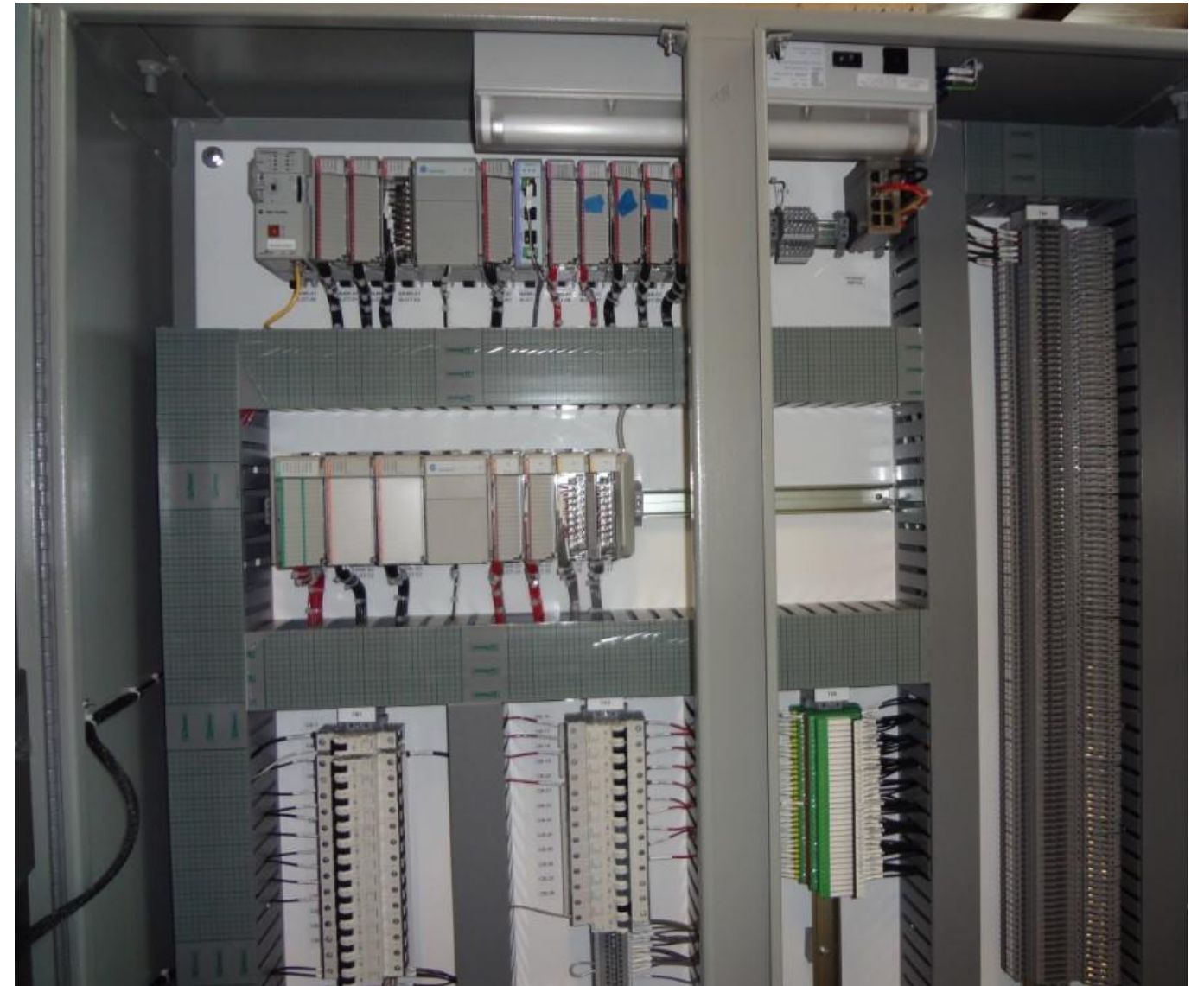
4. Ubique rutas de evacuación

Por su seguridad es importante que ubique las rutas de evacuación, así como las salidas de emergencia.



5. El equipo y maquinaria solo puede ser operado por personal capacitado

Si desea utilizar maquinaria o tableros eléctricos, no dude en solicitar ayuda al personal capacitado.



6. No fumar dentro de áreas administrativas

Por normatividad y motivos de seguridad, está prohibido fumar en el interior de las instalaciones de Lilly.



7. No consumir alimentos o bebidas

Está prohibido el consumo de bebidas y alimentos fuera de los espacios asignados para ello.



8. Identifique los avisos

Durante su estancia en las instalaciones de Lilly, es importante que identifique los avisos de seguridad del área que visitará, en caso de surgir alguna emergencia.



9. Utilice los barandales

Por su seguridad, al bajar o subir escaleras, es necesario que utilice los barandales con el fin de prevenir algún incidente.



10. Evacúe las instalaciones cuando se activen las alarmas

En caso de escuchar la alerta sísmica o la alarma de incendio, evacúe las instalaciones usando la salida de emergencia más cercana al área en que se ubique durante su visita en Lilly.



11. Siga instrucciones de los brigadistas

En caso de presentarse una emergencia, siga las instrucciones de los brigadistas, quienes le indicarán la ruta de evacuación más cercana, así como las instrucciones que deberá seguir para su seguridad.



12. Cuidado al caminar

Al interior de las instalaciones, preste atención en los puntos ciegos y al dar vuelta al finalizar cada pasillo delimitado por la pared; sugerimos apoyarse en los espejos cóncavos de seguridad que le permitirán cerciorarse si alguien más podría presentarse a su paso repentinamente. En patios y espacios exteriores utilice los pasos peatonales indicados para cruzar y caminar.



13. Reporte cualquier emergencia

Reporte cualquier emergencia a la persona con la que sea tu contacto en Lilly, al personal de seguridad o a la recepción.

