

• Lugar del evento: Hotel Fiesta Americana de Mérida, Mérida, Yucatán

• Fecha del evento: 17 y 18 de mayo 2024

• Se contará con evaluación a inicio y a final del evento

En archivo adjunto comparto la agenda del evento, así como el breviarío de los speakers de la parte de dermatología

Si necesita información adicional no dude en indicarme.

Esperemos poder tener nuevamente el aval de ambas instituciones para este evento

Muchos saludos!

Ana

# Master<sup>20</sup><sub>24</sub> INMUNOLOGÍA

— BEST CONTENT, BEST FACULTY —

## Inmunopatogenia de DA

*Lilly* | INMUNOLOGÍA

Info para prescribir  
Olumiant



# Dra Elsy Maureen Navarrete Rodríguez

- Alergia e Inmunología Clínica Pediátrica. HIMFG  
Maestría en Ciencias Médicas. UNAM  
Doctorado en Ciencias Médicas. UNAM  
Adscrito al Servicio de Alergia e Inmunología. HIMFG  
Profesor Adjunto del Curso Universitario de la Especialidad de Alergia e Inmunología. UNAM  
Miembro Sistema Nacional de Investigadores. SNI I  
Miembro del equipo nuclear para la elaboración de la Guía Mexicana de Asma, Dermatitis atópica e Inmunoterapia  
Miembro del comité de Dermatitis atópica y Prevención Alergia de la World Allergy Organization  
Editor de Sección Asma. Revista Alergia México
- **Asociaciones médicas:**  
AMHIM. Asociación de Médicos del Hospital Infantil de México  
CMICA. Colegio Mexicano de Inmunología Clínica y Alergia  
COMPEDIA. Colegio Mexicano de Pediatras especialistas en Inmunología Clínica y Alergia  
AAAAI. American Academy of Allergy, Asthma and Immunology
- Miembro del equipo nuclear para la elaboración de la Guía Mexicana de Asma, Dermatitis atópica e Inmunoterapia

## CONFLICTOS DE INTERÉS:

Speaker para Eli Lilly, AstraZeneca, Sanofi, Pfizer, Bayer, GSK, AbbVie



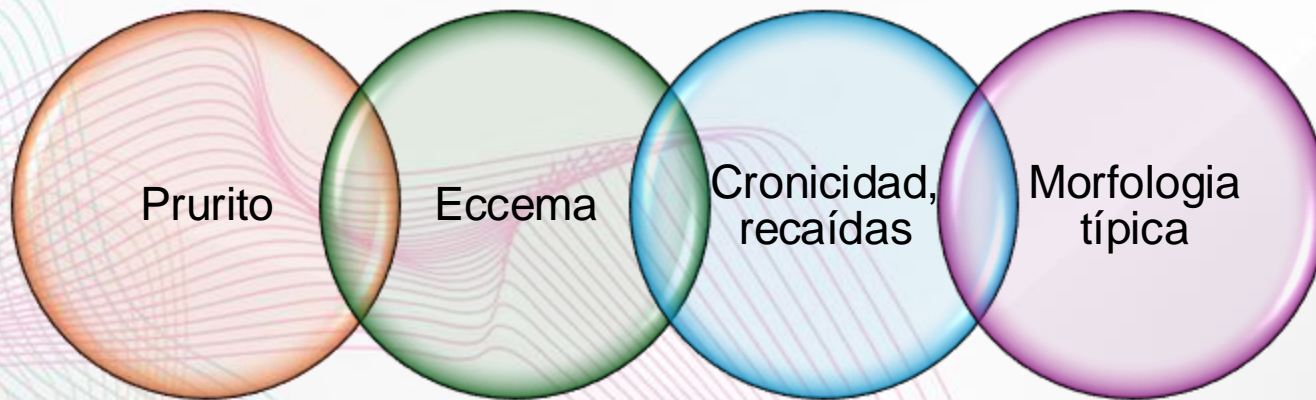
Maestría 30  
INMUNOLOGÍA

Lilly | INMUNOLOGÍA

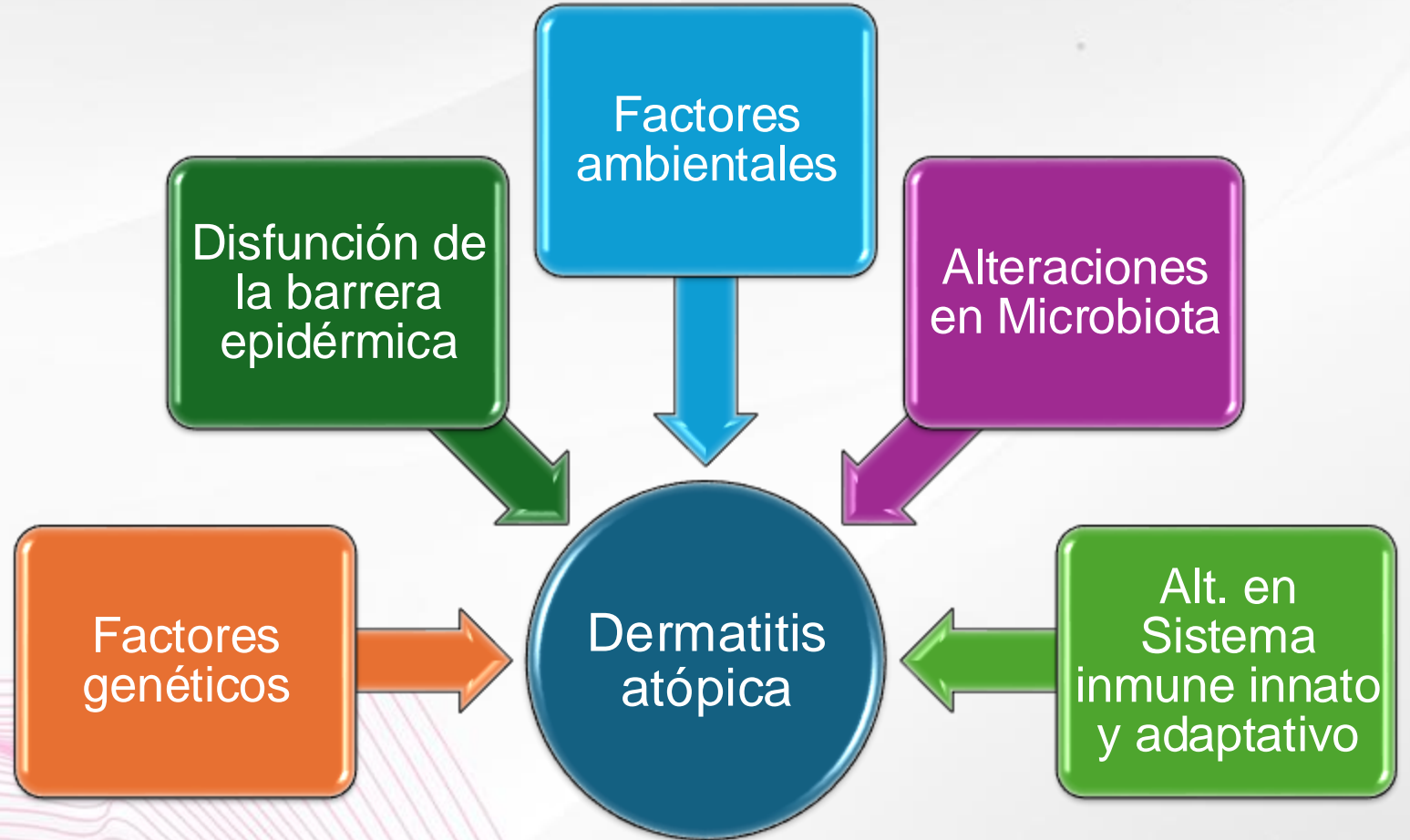
# INTRODUCCIÓN



- **Enfermedad inflamatoria crónica** con **predisposición genética**, influenciada por la respuesta inmunológica **innata y adaptativa** hacia múltiples **factores ambientales** incluyendo alérgenos, irritantes y microorganismos



# INTRODUCCIÓN



# INTRODUCCIÓN

- Comorbilidades atópicas
- Comorbilidades NO atópicas
- ⊕ Comorbilidades NO atópicas sin una clara asociación

Hipertensión, obesidad, síndrome metabólico  
Datos de EE. UU. y Asia.  
Los datos de pacientes Europeos no respaldan esto

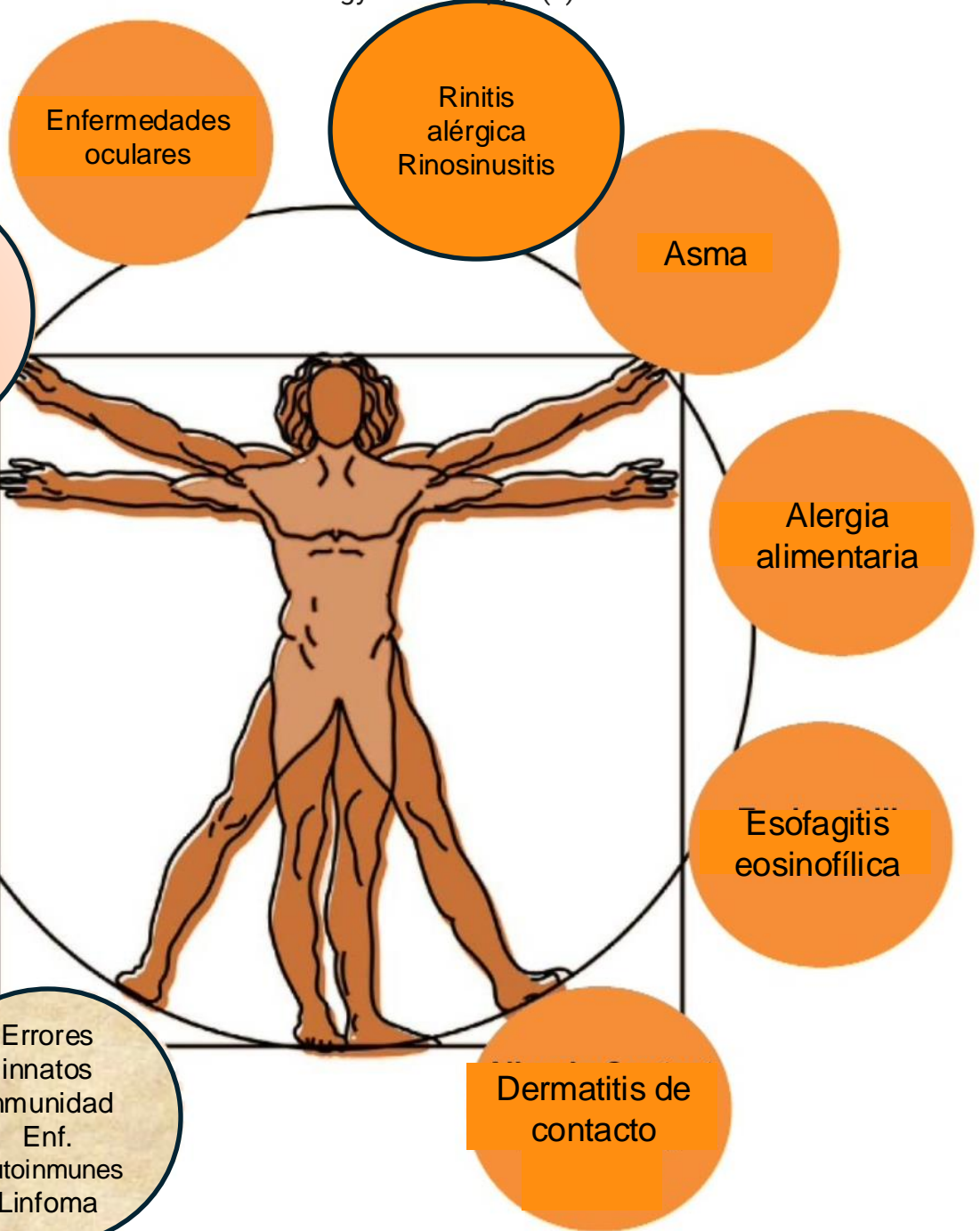
Artritis reumatoide, enfermedad inflamatoria intestinal, alopecia areata

El linfoma es un tema controvertido (Diagnóstico erróneo de las primeras etapas del Linfoma cutáneo de células T?)

Infección

Enf. Cardiometa bólicas

Errores innatos inmunidad  
Enf. Autoinmunes  
Linfoma



Enfermedades oculares

Rinitis alérgica  
Rinosinusitis

Asma

Alergia alimentaria

Esófagitis eosinofílica

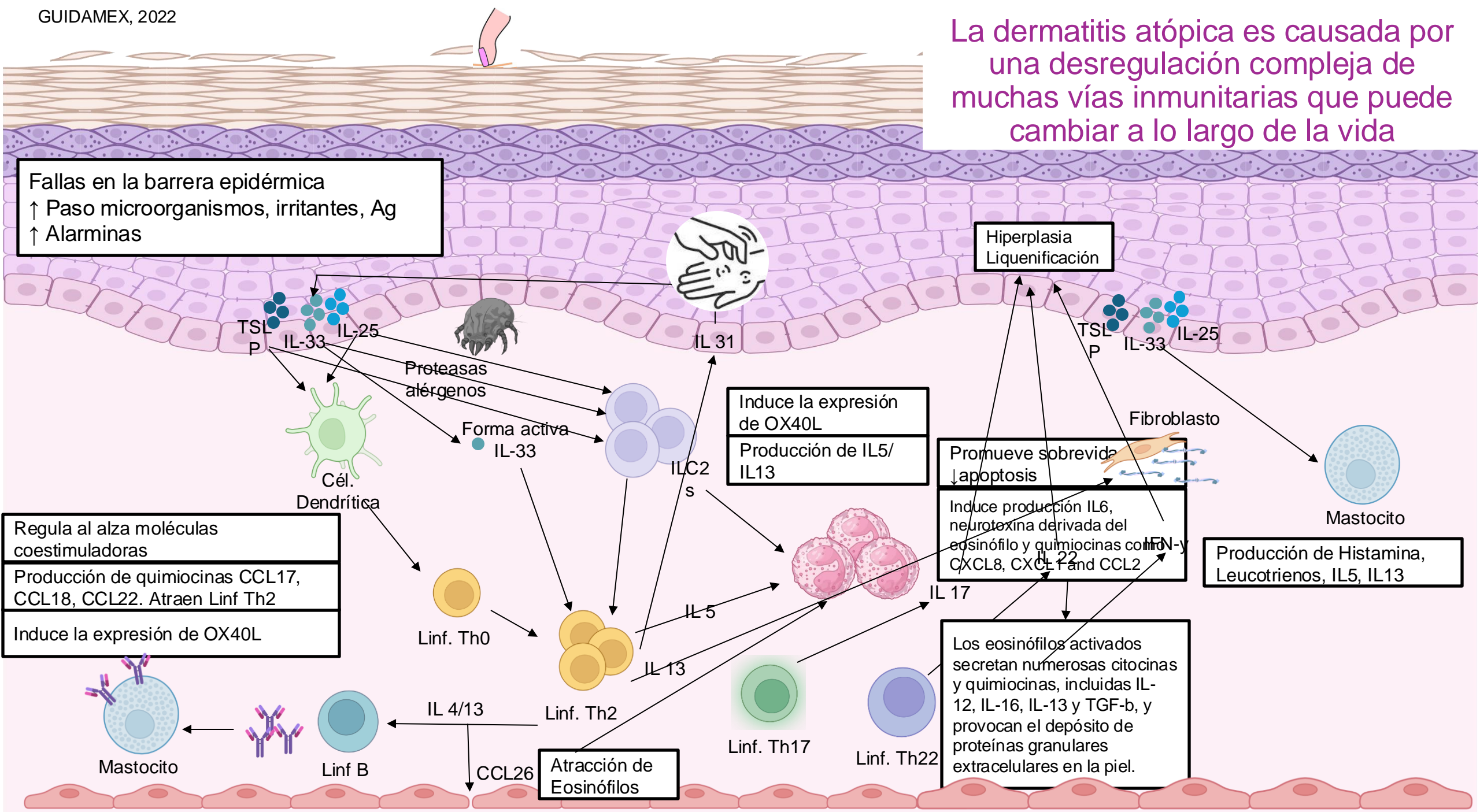
Dermatitis de contacto

Alt Sueño.  
Ansiedad,  
depresión

La dermatitis atópica es causada por una desregulación compleja de muchas vías inmunitarias que puede cambiar a lo largo de la vida

Fallas en la barrera epidérmica  
↑ Paso microorganismos, irritantes, Ag  
↑ Alarminas

Hiperplasia  
Liquenificación



Regula al alza moléculas coestimuladoras  
Producción de quimiocinas CCL17, CCL18, CCL22. Atraen Linf Th2  
Induce la expresión de OX40L

Induce la expresión de OX40L  
Producción de IL5/IL13

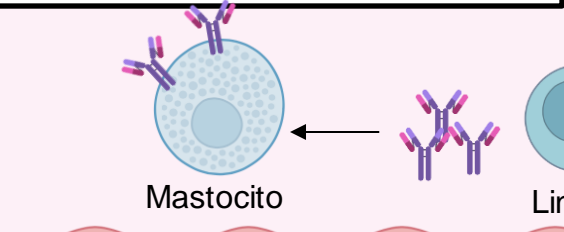
Promueve supervivencia y apoptosis

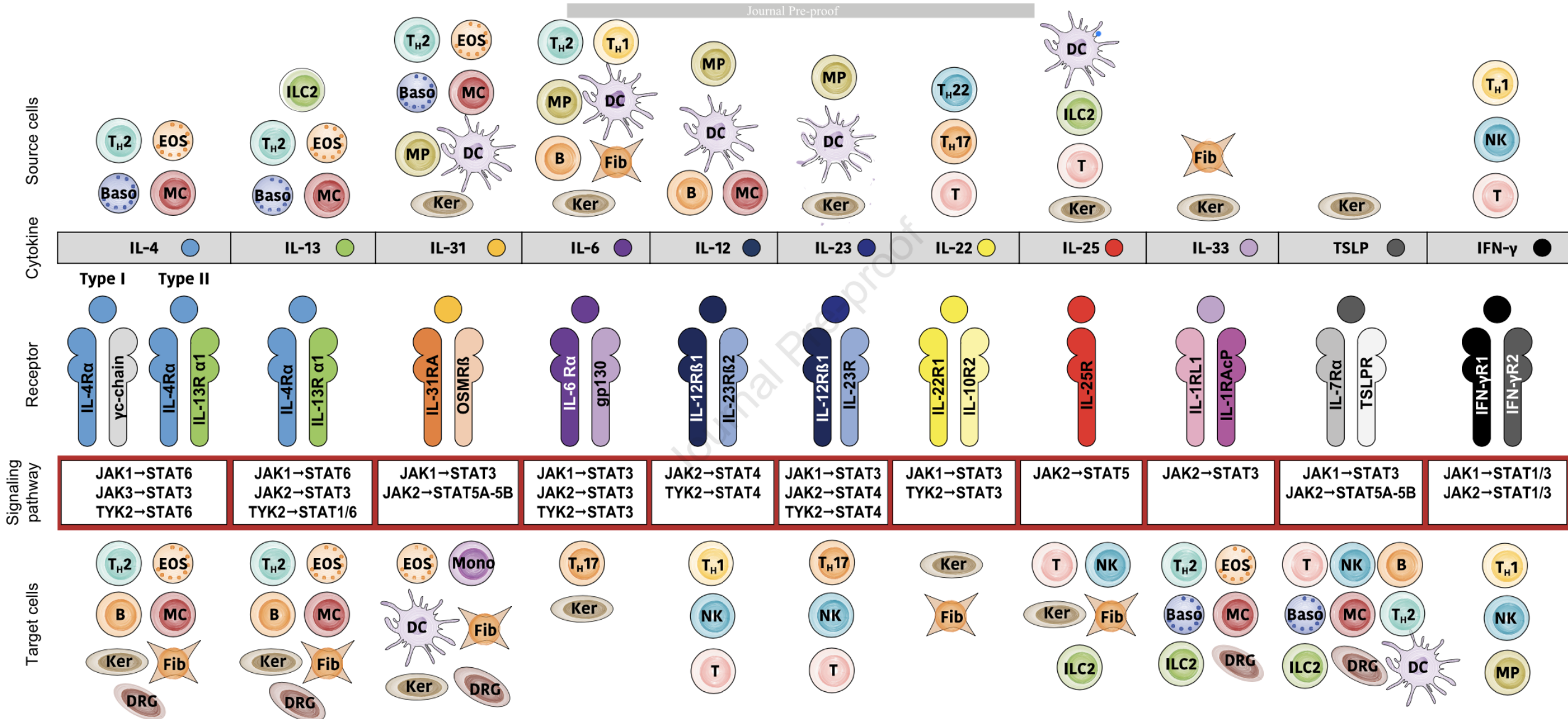
Induce producción IL6, neurotoxina derivada del eosinófilo y quimiocinas como IL-22, CXCL8, CXCL10 and CCL2

Producción de Histamina, Leucotrienos, IL5, IL13

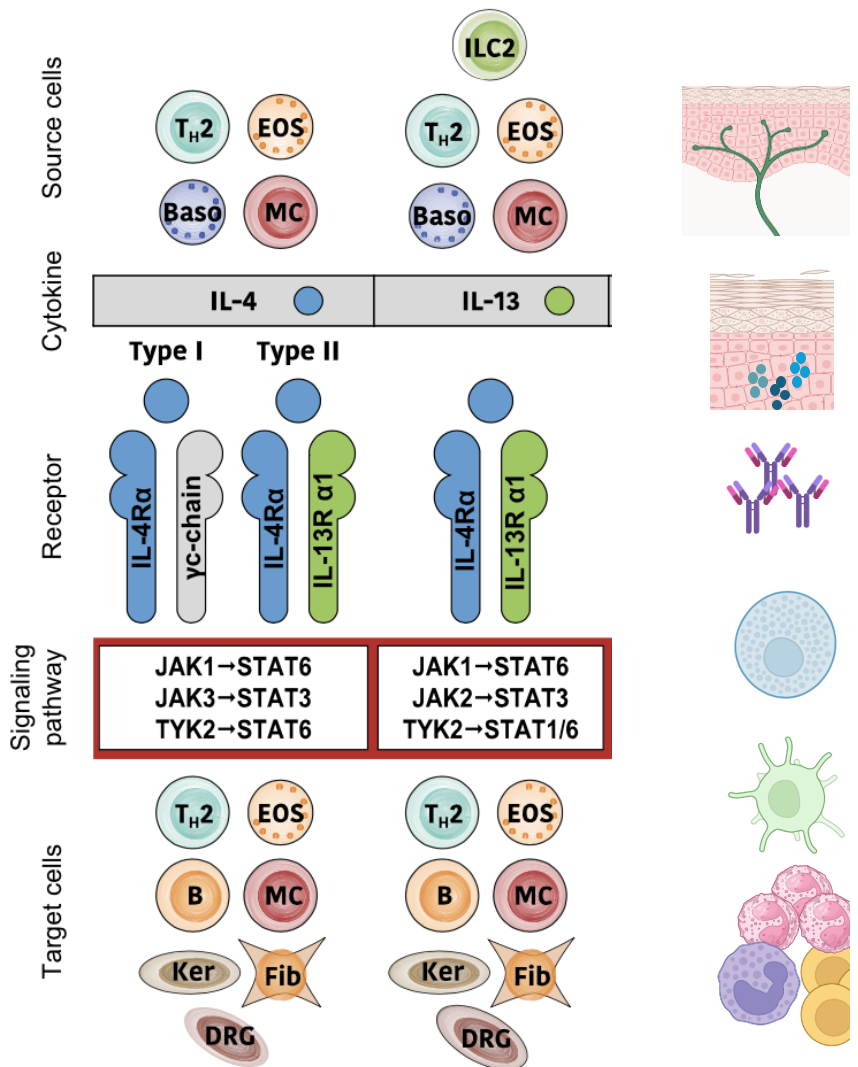
Los eosinófilos activados secretan numerosas citocinas y quimiocinas, incluidas IL-12, IL-16, IL-13 y TGF-β, y provocan el depósito de proteínas granulares extracelulares en la piel.

Atracción de Eosinófilos





# CITOCINAS PROINFLAMATORIAS EN DA



↓ Filagrina ↓ Loricrina



- ↓Hidratación del estrato corneo
- ↓Función antimicrobiana
- ↑pH de la piel
- ↑Absorción percutánea
- ↓Metabolitos de filagrina (factores hidratantes naturales)
  - ↑pH de la piel
  - Activación de serin proteasas
  - Inducción de citocinas proinflamatorias

ciación de células  
s e hiperplasia

ón proteínas de  
itelial (filagrina,  
loricrina)

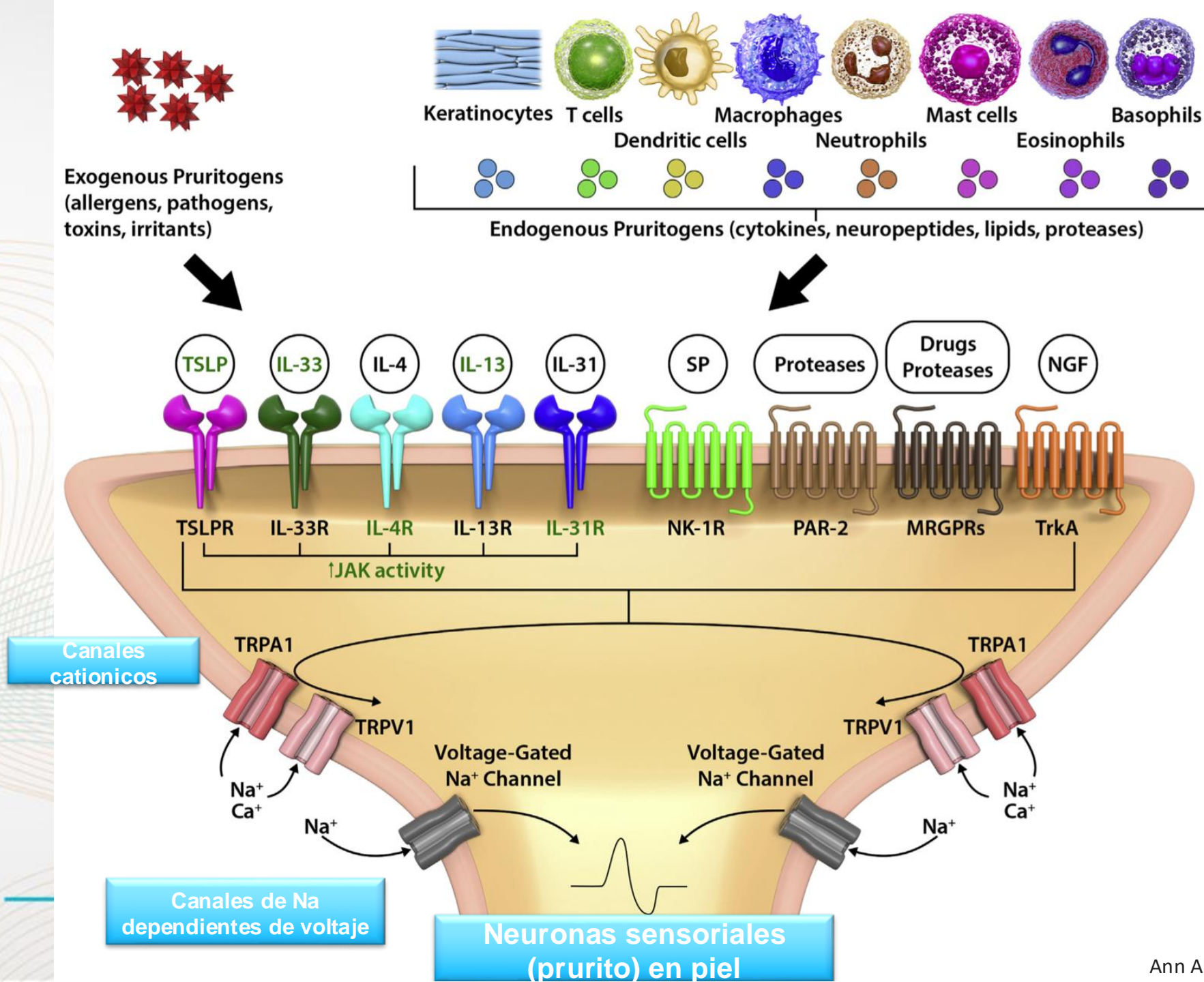
γ de los péptidos  
microbianos

ón por S. Aureus

lación y fibrosis

# PRURITO EN DA

Además muchas de estas IL general prurito de forma directa



# LA DA ES MUY HETEROGÉNEA ENTRE LOS PACIENTES Y A LO LARGO DE LA VIDA CADA PACIENTE

## DA presenta patrones variables

- Actividad de la enfermedad
- Temporalidad
- Topografía (eg, cara, genitales)

Los niveles de expresión de citocinas pueden variar entre la edad de inicio, duración de la enfermedad, y etnias, lo que da como resultado una presentación heterogénea

## Morfología y distribución por grupos étnicos

Lactante

Adolescente

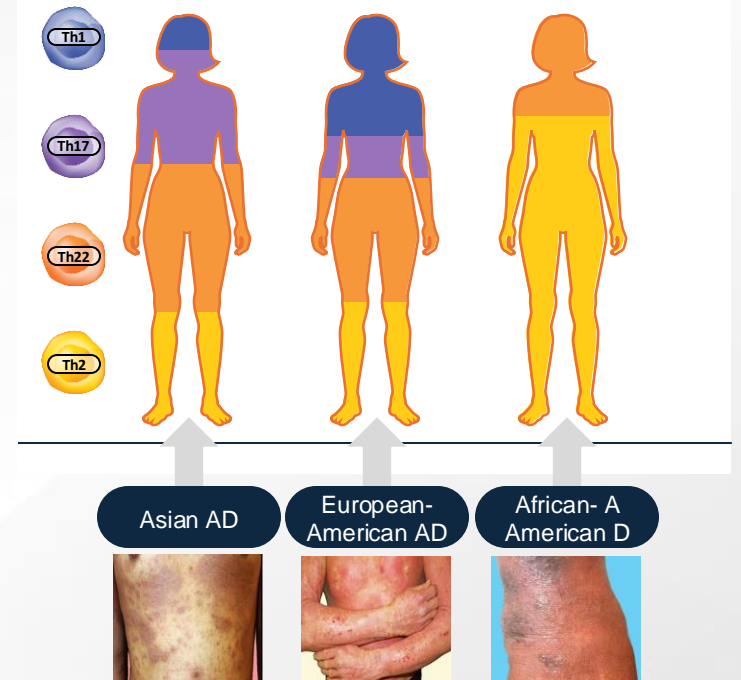
Adulto



## Otras variables...

- Respuesta al tratamiento
- Niveles de IgE
- Eventos/factores desencadenantes
- Impacto en prurito, sueño y QoL

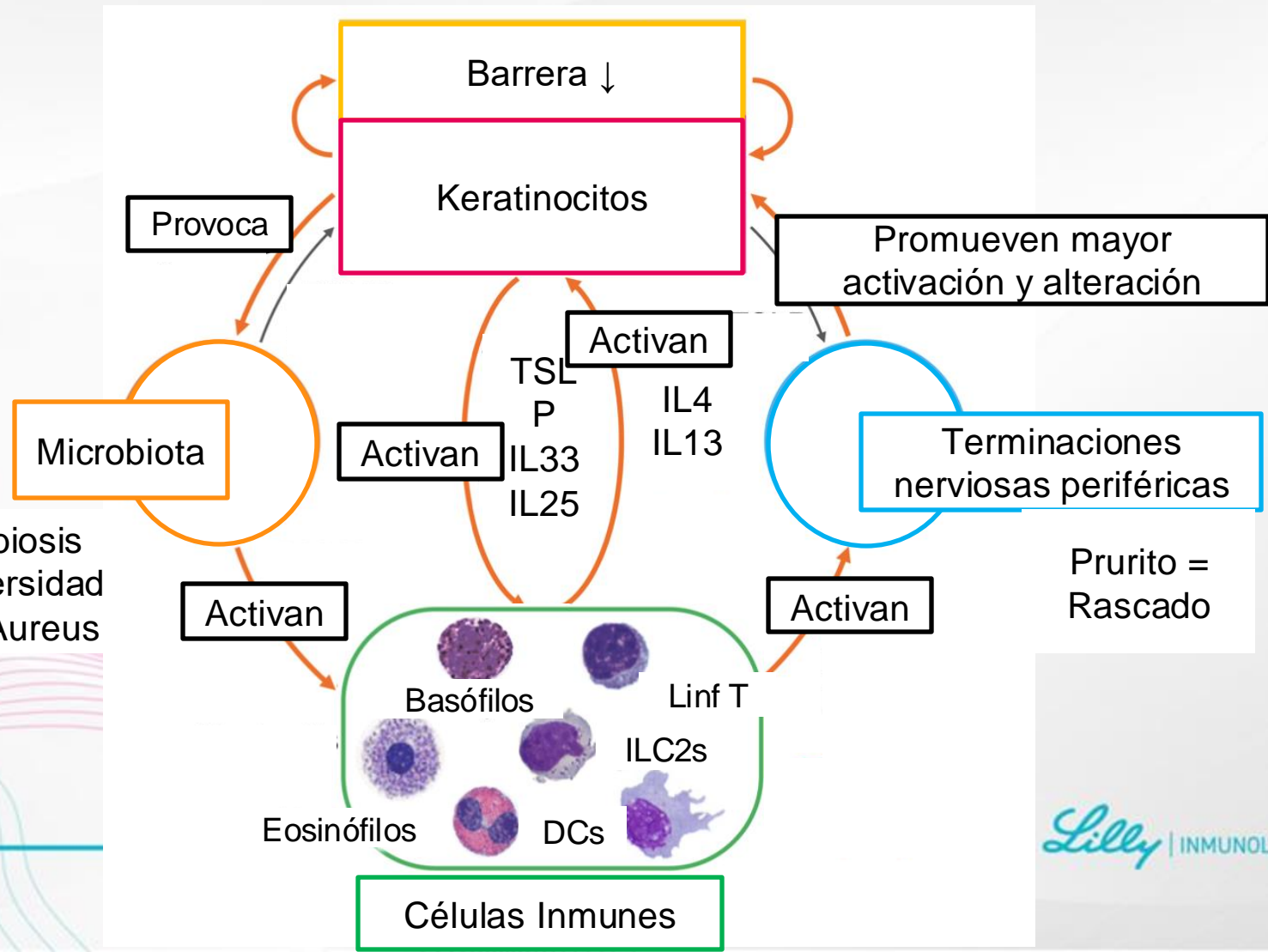
Nivel de sobreexpresión de respuesta Th-específica



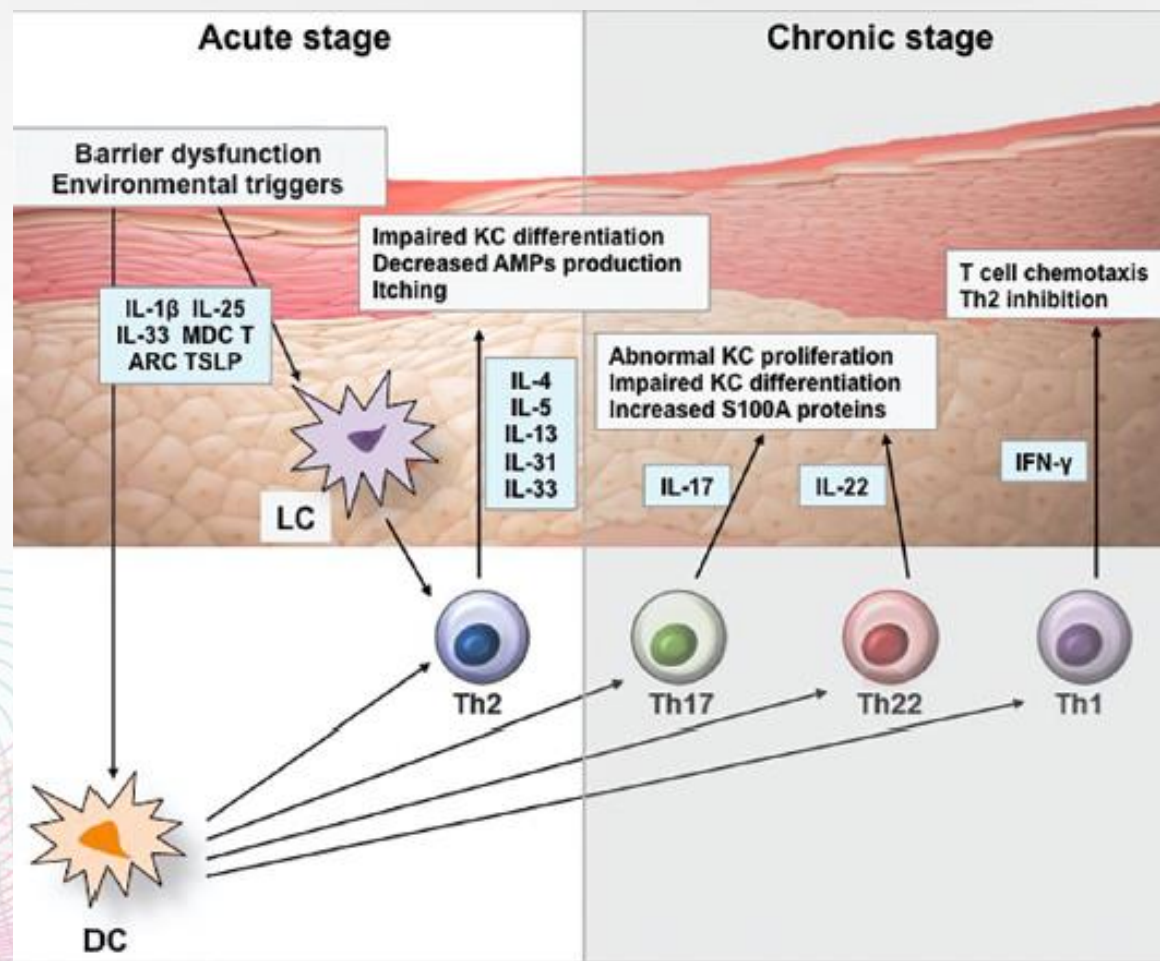
DA, dermatitis atópica; IgE, inmunoglobulin E; QoL, quality of life; Th, T helper cell

# LOOPS DE RETROALIMENTACIÓN POSITIVA EN DA

El microambiente epitelial inmune (EIME)  
cinco elementos comunes

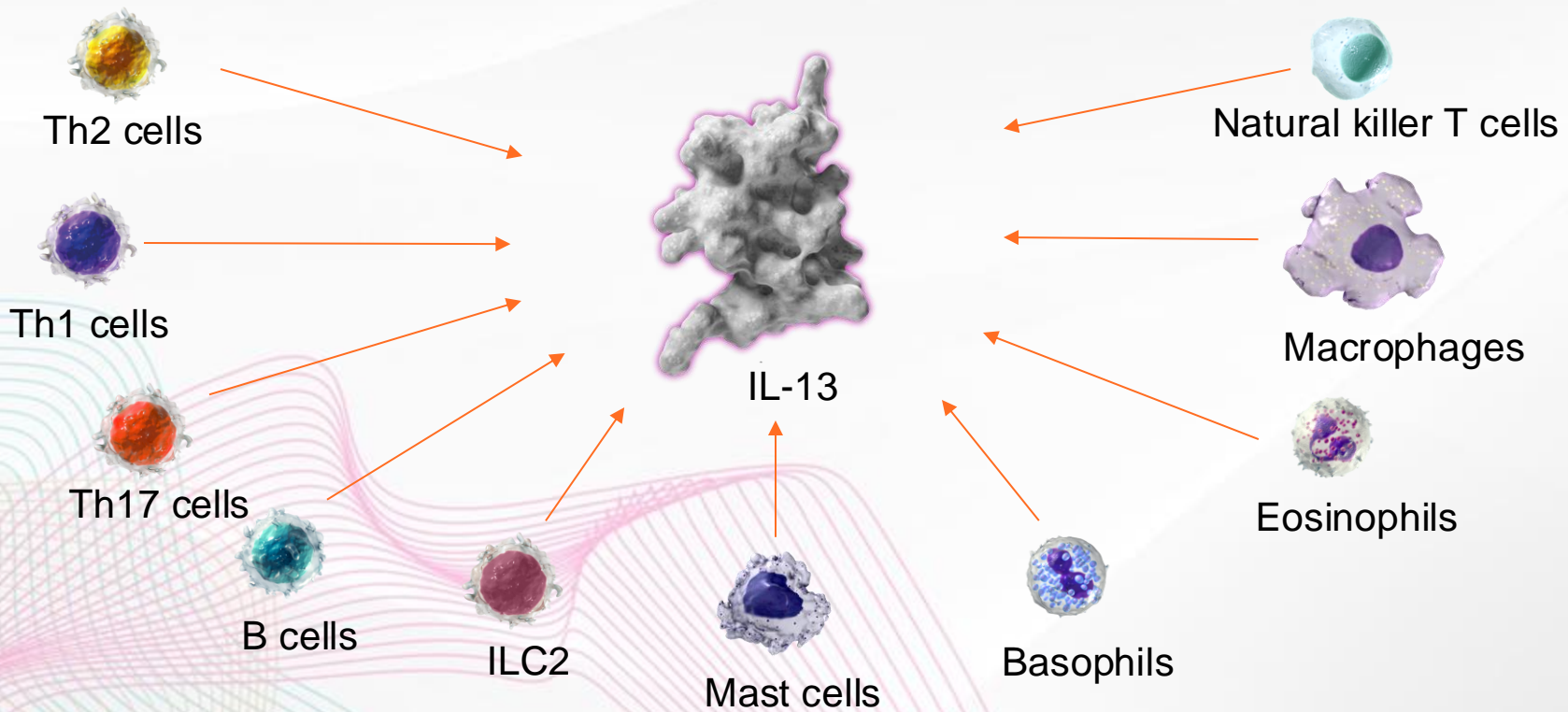


DCs.- Células dendríticas  
ILC2s.-Células linfoides innatas  
tipo 2

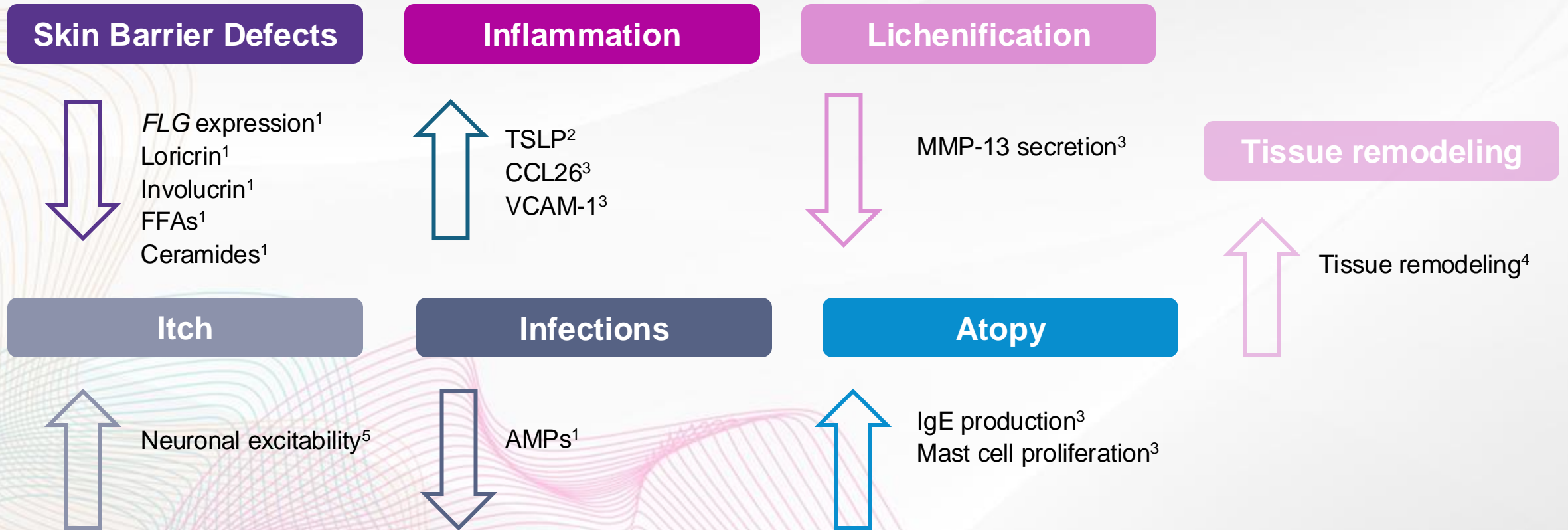


# IL-13: Pathway Overview

- IL-13 is pleiotropic cytokine that can be produced by a variety of immune cells

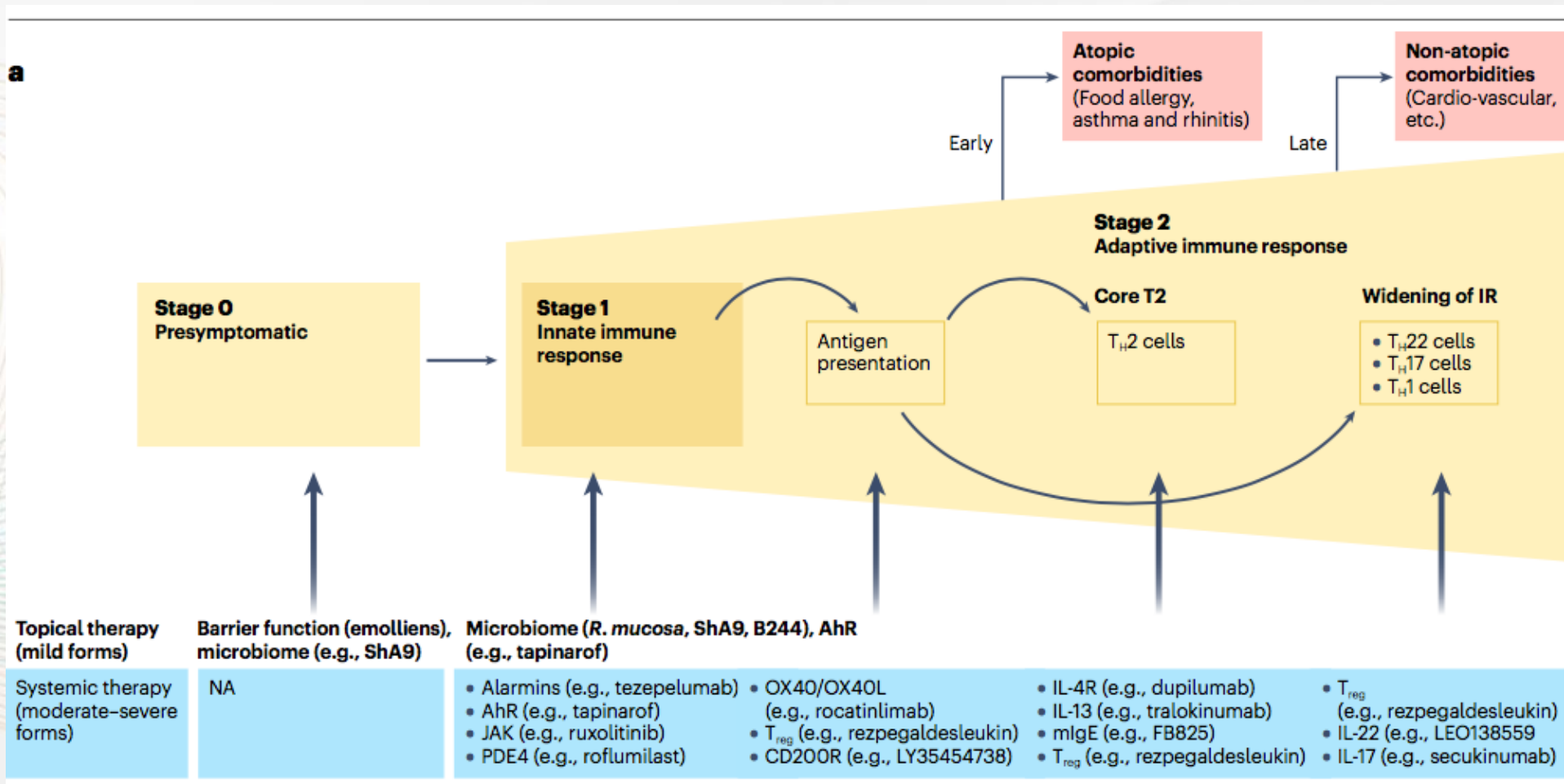


# Role of IL-13 in AD Pathogenesis



1. Brunner PM, et al. *J Allergy Clin Immunol.* 2017;139:S65-76. 2. Brandt EB, Sivaprasad U. *J Clin Cell Immunol.* 2011;2(3):110. 3. May RD, et al. *Cytokine.* 2015;75(1):89-116. 4. Oh M-H, et al. *J Immunol.* 2011;186(12):7232-7242. 5. Oetjen LK, et al. *Cell.* 2017;171:217-228.

# Marcha inmunológica de la Dermatitis Atópica





**GRACIAS**

*Matter-21*  
20  
INMUNOLOGÍA



---

*Lilly* | INMUNOLOGÍA