

EAGLE MOUNTAIN, UTAH

# Stabilisation et construction d'une nouvelle artère routière dans l'état de l'Utah



**Industrie:** Transports  
**Sous-industrie:** Routes et autoroutes  
**Emplacement:** Utah  
**Produit:** MIRAFI<sup>MD</sup> RS580i

## Aperçu

L'ingénieur avait pour objectif de stabiliser les sols à grains fins de la couche de fondation, qui présentaient un potentiel d'effondrement mineur d'après les essais en laboratoire. L'objectif était d'optimiser la couche de base d'une route très fréquentée menant à Eagle Mountain City et aux futurs collèges et écoles secondaires situés le long de cette route.

**L'entrepreneur a souligné que l'installation d'une seule couche de matériau était beaucoup plus facile et rapide à réaliser que celle d'un système à double couche qui avait auparavant été utilisé dans des applications et des conditions similaires.**



## ÉTUDE DE CAS

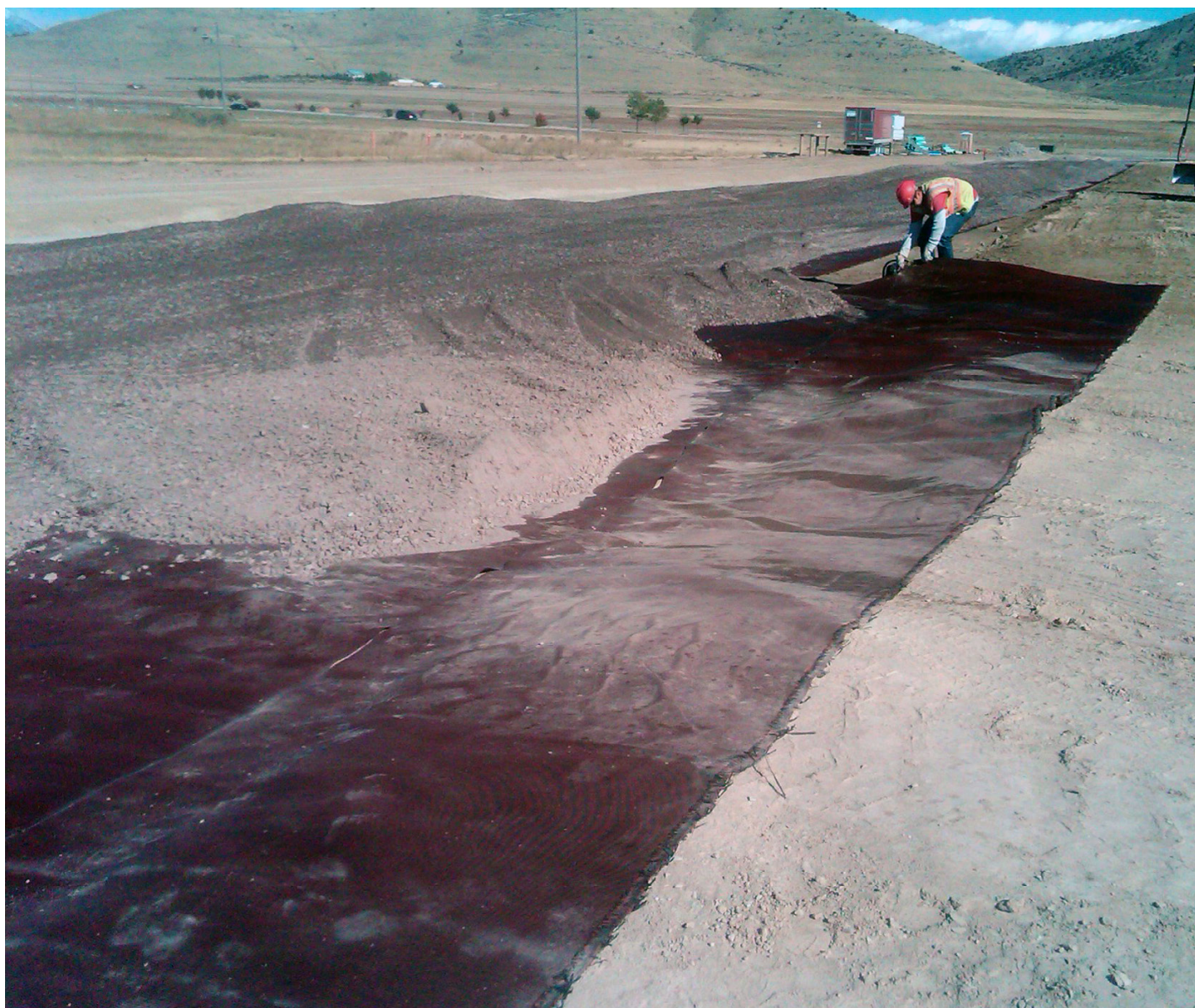
Stabilisation et construction d'une nouvelle artère routière dans l'état de l'Utah

### Défi

Pour cette nouvelle route, l'entrepreneur a d'abord dégagé la zone jusqu'au niveau de la couche de fondation. Il a ensuite retravaillé les 30,5 cm (12 po) supérieurs de sols de fondation à grains fins en les façonnant et en les recompactant pour obtenir une densité sèche minimale de 95 % selon la norme ASTM D-1557 (Proctor modifié), avec un taux d'humidité presque optimal. Il a ensuite installé le géosynthétique **MIRAFI RS580i** et construit la nouvelle chaussée. Le processus d'installation s'est déroulé sans problème et a dépassé les attentes.

### Solution

La route a dépassé les attentes. L'entrepreneur et la ville sont tous deux très satisfaits de l'installation et de la performance des matériaux utilisés. L'ingénieur est également satisfait du processus d'installation et de la performance des matériaux jusqu'à présent, ainsi que de la simplicité du processus de conception facilité par le logiciel en ligne.



Solmax n'est pas un professionnel de la conception ou de l'ingénierie et n'a pas effectué de tels services de conception pour déterminer si les produits de Solmax sont conformes aux plans ou aux spécifications d'un projet, ou à l'application ou à l'utilisation des produits de Solmax pour un système, un projet, un objectif, une installation ou une spécification particulière.

Les produits mentionnés sont des marques déposées de Solmax dans de nombreux pays du monde.