



**VORBEUGUNG VON  
MUSKEL-SKELETT-ERKRANKUNGEN  
IN LAGERN DURCH TECHNOLOGIE**



# PRÄVENTION VON MUSKEL-SKELETT-ERKRANKUNGEN IN LAGERN DURCH TECHNOLOGIE

Muskel- und Skeletterkrankungen (MSD) sind Krankheiten, die hauptsächlich die Gelenke, Sehnen oder Muskeln des menschlichen Körpers betreffen. Bestimmte Arbeitstätigkeiten werden mit dem Auftreten oder der Verschlimmerung dieser MSD in Verbindung gebracht. Informieren Sie sich über die Folgen dieser Krankheit für Ihr Unternehmen und die Risiken für die Gesundheit Ihrer Mitarbeiter.

## MSD IN ZAHLEN



MSD sind die **Hauptursache** für Berufskrankheiten



**25%** der Arbeitsunfälle sind mit Rückenschmerzen verbunden<sup>1</sup>



**23%** der MSD verursachen Muskelschmerzen<sup>1</sup>

**3 VON 5 EUROPÄISCHEN ARBEITNEHMERN** leiden an einer Muskel-Skelett-Erkrankung



**29%** an den unteren Gliedmaßen<sup>2</sup>



**41%** im Oberkörper, einschließlich Schultern



**43%** bei denen der Rücken beeinträchtigt ist<sup>2</sup>

## DIE FOLGEN VON MSD AM ARBEITSPLATZ

**1**

MSD können bis zu **40%** der Kosten für die Entschädigung von Arbeitnehmern ausmachen<sup>1</sup>

**2**

**-1,6%** - das ist der Wert, um den MSD das BIP-Wachstum in einigen europäischen Ländern reduziert haben<sup>1</sup>

MSD können entsprechende Folgen haben:

- 1 Geringere Produktivität
- 2 Geringere Lebensqualität
- 3 Gesundheitliche Auswirkungen
- 4 Auswirkungen auf die Wirtschaft des Landes und des Unternehmens

Die **Automatisierung von Lagern** ist eine interessante Lösung. Sie verbessert die Sicherheit der Mitarbeiter, indem sie sie von bestimmten körperlichen Anforderungen entlastet.

## WIE KÖNNEN MSD IM LAGER VERHINDERT WERDEN?

Bestimmte biomechanische Anforderungen begünstigen die Entwicklung von Muskel-Skelett-Erkrankungen, z.B.:



Sich wiederholende Bewegungen



Langes Verharren in bestimmten Körperhaltungen



Aufgaben, die erhebliche Anstrengung erfordern (z.B. Tragen schwerer Lasten)



Ein großer Bewegungsumfang

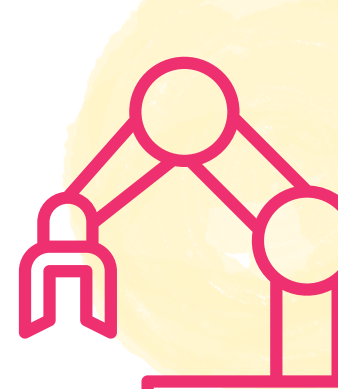
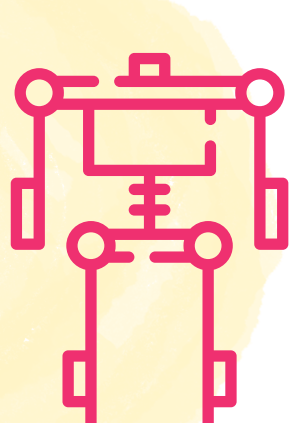
**1** Die **Durchführung einer Ergonomiestudie** ermöglicht es Ihnen, den Grad der Erschweris bestimmter Aufgaben zu ermitteln.



**2**

Es gibt **innovative Instrumente** zur Verbesserung des Komforts:

- Exoskelette ermöglichen es, schwere Lasten mit Leichtigkeit zu tragen<sup>3</sup>
- Cobots<sup>4</sup> sind mechanische Roboter-assistenten, die anstrengende Aufgaben erleichtern und Zeit sparen



### QUELLEN

<sup>1</sup>European Agency for Safety and Health at Work, Work-related musculoskeletal disorders: Back to work report (2007) <sup>2</sup>BeSWIC, Back pain is just the tip of the iceberg (2021)

<sup>3</sup>Stratégies logistiques, Exoskeletons in warehouses (2017)

<sup>4</sup>Universal Robots, What is the Cobot or collaborative robot? (2018)