

# SPIER- EN SKELETAANDOENINGEN IN HET MAGAZIJN VOORKOMEN DOOR MIDDEL VAN TECHNOLOGIE

Spier- en skeletaandoeningen, of SSA, zijn aandoeningen die voornamelijk de gewrichten, pezen of spieren van het menselijk lichaam aantasten. Bepaalde beroepsgebonden activiteiten kunnen SSA in de hand werken of verergeren. Ontdek welke gevolgen zulke aandoeningen kunnen hebben voor bedrijven en de gezondheid van hun medewerkers.

## SSA IN CIJFERS



SSA zijn de **belangrijkste oorzaak** van beroepsziekten



**38%**

van de arbeidsongevallen houdt verband met SSA<sup>1</sup>



**63%**

van de medewerkers die regelmatig zware voorwerpen dragen en tillen, lijdt aan een SSA<sup>1</sup>

## 3 OP DE 5 EUROPESE WERKNEMERS kampt met spier- en skeletaandoeningen



**29%**

aan de onderste ledematen<sup>2</sup>



**41%**

aan de bovenste ledematen, inclusief schouders en nek<sup>2</sup>



**43%**

aan de rug<sup>2</sup>

## DE IMPACT VAN SSA OP DE WERKVLOER

**1**

SSA zijn verantwoordelijk voor **40%** van de kosten voor arbeidsongeschiktheid<sup>1</sup>.

**2**

SSA hebben de groei van het bbp in sommige Europese landen met wel **2%** doen dalen<sup>3</sup>.

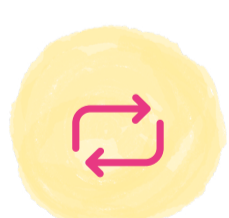
SSA hebben dus aanzienlijke gevolgen:

- 1 Verminderde productiviteit op het werk;
- 2 Lagere levenskwaliteit van de medewerkers;
- 3 Impact op de gezondheid van de medewerkers;
- 4 Impact op de economie van landen en bedrijven.

De automatisering van activiteiten in het magazijn kan een interessante oplossing zijn om de veiligheid van medewerkers te verhogen en bepaalde fysieke beperkingen weg te nemen.

## HOE SSA IN HET MAGAZIJN VOORKOMEN?

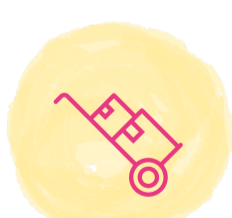
Bepaalde biomechanische parameters werken SSA sterk in de hand:



Repetitieve bewegingen



Langdurig eenzelfde houding aannemen



Zware inspanningen (bv. zware goederen dragen)



Overmatige belasting van de gewrichten

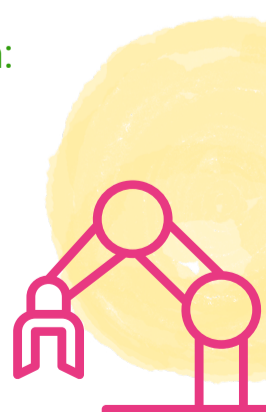
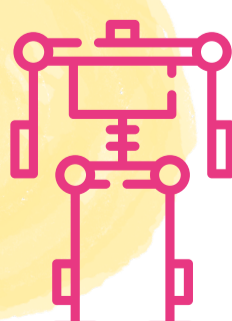
**1.** Door middel van een **ergonomische studie** kun je achterhalen hoe belastend bepaalde taken zijn.



**2.**

Er zijn tal van **innovatieve tools** om het comfort te verhogen:

- Exoskeletonten helpen werknemers moeiteloos zware lasten te dragen en tillen<sup>4</sup>.
- Cobots<sup>5</sup> zijn robotassistenten die bepaalde taken overnemen en tijdwinst kunnen opleveren.



### Bronnen

<sup>1</sup> European Agency for Safety and Health at Work, Work-related musculoskeletal disorders: prevalence, costs and demographics in the EU

<sup>2</sup> European Agency for Safety and Health at Work, Working with chronic MSDs – good practice advice (2021)

<sup>3</sup> European Working Conditions Surveys (EWCS)

<sup>4</sup> European Agency for Safety and Health at Work, The impact of using exoskeletons on occupational safety and health (2019)

<sup>5</sup> Industry Europe, A Case for Cobots: Providing certainty in uncertain times (2020)