



MOBILISASI DATA KOLEKSI KUPU-KUPU INDONESIA DI MUSEUM ZOOLOGI BOGOR, INDONESIA

Data mobilization of Indonesian butterfly collections at Museum Zoologicum Bogoriense, Indonesia

Cibinong, 24 Februari 2020



Didukung oleh dana hibah Biodiversity Information Funds for Asia (BIFA) dari Kementerian Lingkungan Hidup Jepang melalui Sekretariat Global Biodiversity Information Facility (GBIF) dan Pusat Penelitian Biologi, Lembaga Ilmu Pengetahuan Indonesia (LIPI)



Supported by Biodiversity Information Funds for Asia (BIFA) grant of Japan Ministry of Environment which is administered by Global Biodiversity Information Facility (GBIF) Secretariat and Research Center for Biology, Indonesian Institute of Sciences (LIPI)



Bidang Zoologi, Pusat Penelitian Biologi-LIPI
Gd. Widyasatwaloka Jl. Raya Jakarta-Bogor Km. 46, Cibinong, Bogor 16911
Telp. +62 021 8765056
Fax. +62 0218765068

Latar Belakang:

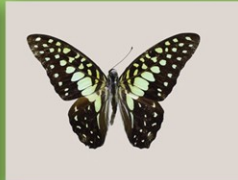
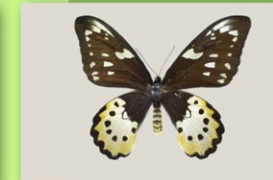
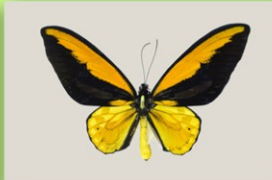
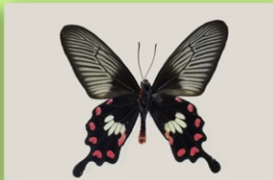
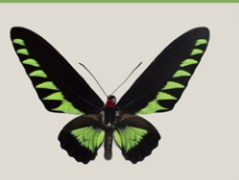
Indonesia memiliki kekayaan keanekaragaman hayati yang sangat tinggi. Keanekaragaman hayati Indonesia ini perlu diungkap dan dikelola lebih lanjut secara bijak. Diperkirakan terdapat 1.900 spesies kupu-kupu di Indonesia, banyak di antaranya merupakan spesies yang endemik di pulau-pulau tertentu di Indonesia.

Museum Zoologi Bogor (MZB) menjadi tempat menyimpan koleksi berbagai fauna Indonesia sejak tahun 1894, yang berawal di Bogor kemudian dipindahkan ke Cibinong seiring dengan peningkatan kebutuhan ruang dan kondisi yang lebih memadai serta berstandar dunia. Pengelolaan data spesimen koleksi dari berbagai taksa telah dilakukan, namun hanya sekitar 5% spesimen kupu-kupu yang telah didata dengan dicatat dalam buku katalog dan dimasukkan ke database.

Pada saat ini, spesimen kupu-kupu di dalam ruang koleksi Entomologi tersimpan dalam 130 kabinet. Tiap lemari berisi 10 laci sehingga terdapat 1.300 laci spesimen kupu-kupu dan ada lebih dari 40 laci yang berisi spesimen dalam papilot yang tidak direntang. Jumlah spesimen kupu-kupu yang terdapat di dalam tiap laci bervariasi, tergantung ukuran spesimen kupu-kupu di dalamnya. Pada tahun pertama, melalui project ini, dilakukan pendataan dan penataan spesimen kupu-kupu famili Papilionidae, termasuk pemberian QR codes pada masing-masing spesimen.

Tujuan:

Project ini bertujuan untuk meningkatkan pengelolaan data koleksi kupu-kupu di MZB, dengan target sekurang-kurangnya 7.000 spesimen kupu-kupu Papilionidae, agar dapat diakses dan digunakan untuk kemajuan riset terkait kupu-kupu Indonesia.



KOLEKSI BARU



Sasaran workshop

memperkenalkan kegiatan ini kepada penggiat kupu-kupu agar dapat mengetahui cara merekam keberadaan berbagai spesies kupu-kupu di berbagai area di Indonesia. Diharapkan, penggiat kupu dapat berkontribusi melaporkan keberadaan spesies melalui spesimen ataupun foto kupu-kupu. Data tambahan mengenai keberadaan berbagai spesies kupu-kupu dapat menjadi kontribusi ke InaBIF dan GBIF.

Tujuan tambahan

menyampaikan kepada pengelola lab koleksi lainnya di Bidang Zoologi mengenai proses registrasi spesimen yang diterapkan beserta pengelolaan data.

Workshop berlangsung satu hari, Senin, 24 Februari 2020. Tempat: Ruang Seminar, Bidang Zoologi, Pusat Penelitian Biologi – LIPI.

Acara workshop

Pengenalan proses registrasi spesimen kupu-kupu hingga penanganan data

Pengelolaan data koleksi

Proses registrasi spesimen (dalam amplop atau direntang): memilah, mengidentifikasi/validasi, mengelompokkan pada lokasi geografis, memberikan nomor MZB Lepi dan label kode QR, memasukkan data ke lembar data Excel, mengambil foto permukaan atas dan bawah spesimen jantan dan betina, penataan spesimen ke dalam laci koleksi.

Penanganan data

melakukan interpretasi data, melengkapi georeference, mengecek dan membersihkan data, mempersiapkan data mapping ke Darwin Core dan diunggah/dipublikasi ke GBIF.

Melengkapi data georeference dan data mapping ke Darwin Core dan mengunggahnya ke GBIF



DATA MAPPING -> DARWIN CORE-> GBIF

Pemotretan koleksi berikut label data/no MZB/QR Code serta standar warna



FOTOGRAFI INTERPRETASI DATA GEOREFERENCING

Pencatatan (registrasi) label data dan no MZB ke dalam buku katalog/lembar data Excel



REGISTRASI/KATALOG/ ENTRY DATA

Tiap koleksi diberi label data spesimen dan nomor MZB/QR Code sebagai identitas masing-masing koleksi



KOLEKSI KERING: RENTANG/PAPERED/ FOTO

Koleksi (fotografi) baru berasal dari hasil lapangan/hibah



SORTIR/IDENTIFIKASI / VALIDASI/LOKASI

Pemilahan koleksi berdasarkan jenis dan lokasi dikelompokkan untuk koleksi rentang atau papered



LABELING/RELABELING/ NO. MZB/QR CODE