

Das kleine ABC der EnBW Fernwärme

Wie profitieren Sie von Fernwärme im Großraum Stuttgart?



EnBW erzeugt effizient und umweltschonend Fernwärme durch Kraft-Wärme-Kopplung (KWK) an den Standorten Münster, Gaisburg und Altbach/Deizisau.

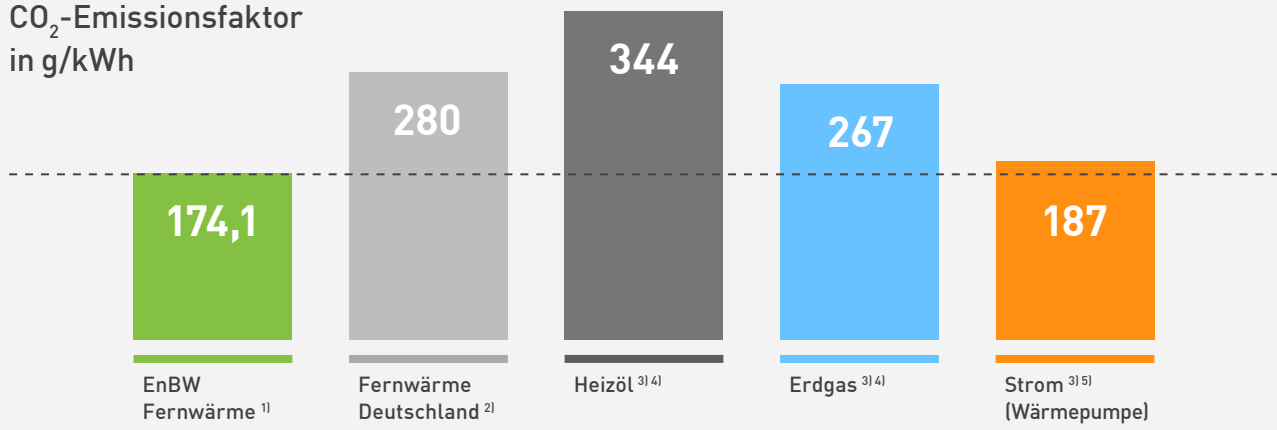
Unser Versorgungsgebiet erstreckt sich vom Stadtgebiet Stuttgart bis nach Altbach, Deizisau und Plochingen. Hier beliefern wir unsere Kunden zuverlässig und nachhaltig mit komfortabler Fernwärme.

Sicher vernetzt im Großraum Stuttgart



Überzeugen Sie unsere Umweltkennzahlen?

CO₂-Emissionsfaktor
in g/kWh



1) Quelle: EnBW, Fernwärme Großraum Stuttgart

2) Quelle: KfW, Tabelle CO₂-Emissionsfaktoren je Energieträger, Stand: 01/2022

3) Quelle: Gebäudeenergiegesetz (GEG)

4) Hinweis: Wirkungsgrad Faktor 0,9 berücksichtigt

5) Annahme: Jahresarbeitszahl 3,0 (1/3 Strom, 2/3 Umweltwärme)

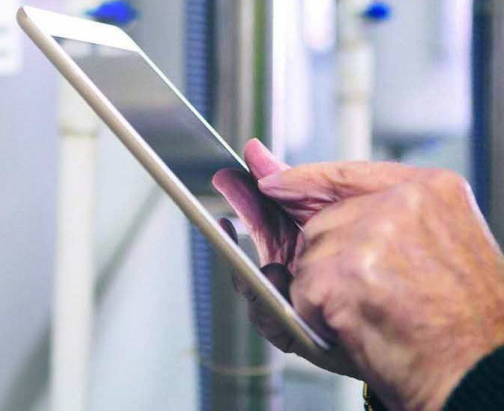
Die aktuellen Umweltkennzahlen basieren auf der Fernwärmeerzeugung und -belieferung im Großraum Stuttgart und können sich durchaus sehen lassen:

- Der Primärenergiefaktor beträgt 0,57.
- Der CO₂-Emissionsfaktor liegt bei 174,1 g/kWh.
- Der Erfüllungsgrad der EnBW Fernwärme liegt aktuell bei 155 %.

Die genannten Werte sind gemäß Gebäudeenergiegesetz (GEG 2020) zertifiziert und gelten bis 28.11.2024.

Unserer Verantwortung für Umwelt und Klima werden wir insbesondere durch günstige CO₂-Emissionswerte gerecht. Hierbei schneidet EnBW Fernwärme vergleichsweise gut ab:

- Gemessen am CO₂-Emissionsfaktor ist EnBW Fernwärme etwa doppelt so gut wie Heizöl und auch im Vergleich zu anderen deutschen Fernwärmeversorgern (Durchschnittswert) deutlich besser.
- Gegenüber Erdgas hat EnBW Fernwärme ebenso deutliche Vorteile und zeigt sich ähnlich CO₂-arm wie eine Elektro-Wärmepumpe.



Wie hoch ist der Anteil erneuerbarer Energie bei EnBW Fernwärme?



Unser Ziel ist es, EnBW Fernwärme möglichst umweltschonend zu erzeugen. Neben der Kraft-Wärme-Kopplung ist der effiziente, möglichst CO₂-arme Brennstoffeinsatz ein wichtiger Faktor. Der Anteil erneuerbarer Energie an der Wärmeerzeugung liegt bei 18,02 % (aktuelle Berechnung für 2020).

Bei Modernisierung und Neubau von Gebäuden deckt EnBW Fernwärme die gesetzlichen Anforderungen aus dem Erneuerbare-Wärme-Gesetz Baden-Württemberg (EWärmeG) sowie dem Gebäudeenergiegesetz des Bundes (GEG) hinsichtlich erneuerbarer Energie vollständig ab.

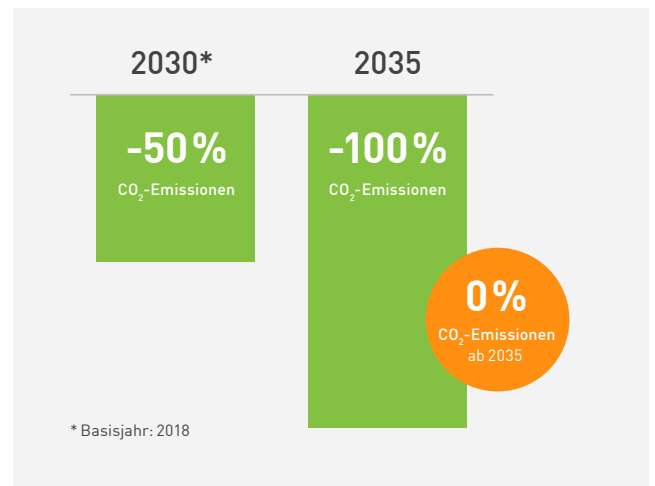
Unser Versprechen auf dem Weg zur Klimaneutralität

- **Bis 2030:** Halbierung der CO₂-Emissionen
- **Bis 2035:** Keine CO₂-Emissionen mehr (Klimaneutralität erreicht)

Weitere Information zu den Nachhaltigkeitszielen der EnBW unter: <https://www.enbw.com/unternehmen/nachhaltigkeit/>

Nachhaltige EnBW Fernwärme bedeutet:

- Breiter Energiemix aus erneuerbarer Wärme, Kraft-Wärme-Kopplung, Gaskraftwerken
- Umbau des Kraftwerksportfolios hin zur emissionsfreien Wärmeerzeugung (Kohleausstieg, „Fuelswitch“, Einsatz erneuerbarer Gase)
- Auf Wunsch CO₂-neutrale Fernwärme in allen Kundensegmenten (z. B. über zertifizierte CO₂-Kompensation)



Haben Sie noch Fragen?



Dann schreiben Sie uns eine E-Mail an info.fernwaerme@enbw.com

oder rufen uns unter 0711 289-47860 an.

Weitere Infos finden sie auf: www.enbw.com/fernwaerme/geschaeftskunden