

Contracting für die Industrie

riha WeserGold Getränke GmbH & Co. KG, Dodow

Energieliefercontracting zur Neustrukturierung von Dampf, Kälte, Druckluft und Strom

WeserGold hat die Modernisierung seiner Dampf-, Wärme- und Kälteanlagen gemeinsam mit der EnBW auf der Basis eines ganzheitlich optimierten Energie- und Medienkonzepts umgesetzt.

Errichtung einer neuen Energiezentrale mit zwei Dampfkesseln und einem BHKW sowie Errichtung einer neuen Kältezentrale mit Auskoppelung von fünf Temperaturstufen durch Ammoniak-Kältemaschinen und freie Kühlung. Zusätzlich wird die vorhandene Druckluftzentrale von der EnBW gepachtet und verantwortlich betrieben.

Der Kunde

riha WeserGold produziert seit 1934 Erfrischungsgetränke. Heute zählt das Familienunternehmen, welches jährlich über 600 Mio. Euro erwirtschaftet, zu den größten Fruchtsaftherstellern Europas. Im Jahr 1990 wurde der Standort im mecklenburgischen Dodow hinzuerworben. Es entstand dort durch neue Abfüllanlagen, Lagereinrichtungen und Bürogebäude einer der größten und modernsten Fruchtsaftbetriebe Europas. Von dem Standort in Dodow werden auch Skandinavien und Osteuropa beliefert.

Kundenvorteile

- Reduzierung der Kältegestehungskosten um 30 %
- Reduzierung der Dampfgestehungskosten um 18 %
- Eigenstromerzeugung am Standort ca. 30 %
- Reduktion der jährlichen Gesamt-, Energie- und Medienkosten um 20 %
- Reduzierung der CO₂-Emissionen um 3.600 t/Jahr



Die Zielsetzung

WeserGold hatte das Ziel, bei 10 % geringeren Jahres-Energiekosten inklusive der Kapitalisierung der kompletten Investitionen, eine hochmoderne, effiziente und sichere Energie- und Medienversorgung zu realisieren.

Die Umsetzung

Das Contracting Projekt umfasst folgende Maßnahmen:

- Desteamung (Reduzierung der Dampfmengen in Niedertemperaturmengen) der Clean in place Prozesse (Reinigungsvorgang) mit Errichtung eines neuen Heiznetzes
- Ausgeklügeltes Wärmerückgewinnungssystem in neuer Dampfzentrale
- 2 Dampfkessel mit je 6 t/h mit Hocheffizienz Economizer, einmal mit 4.-Zug zur Abgaswärmernutzung aus dem BHKW
- 1 BHKW (800 kWel) mit Dampferzeugung und Wärmeauskopplung
- Zusammenführung von 4 Kälteerzeugungszentralen auf 1 zentrale Kälteerzeugungsanlage
- Neubau einer GWP-freien Ammoniak Kälteerzeugung inklusive drehzahlgeregelten Kompressoren und Hocheffizienz-Netzumpen, sowie Verdunstungs-Verflüssiger zur Kondensationsdruckreduzierung
- Spitzenlastkappung von Erdgas- und Strombezug

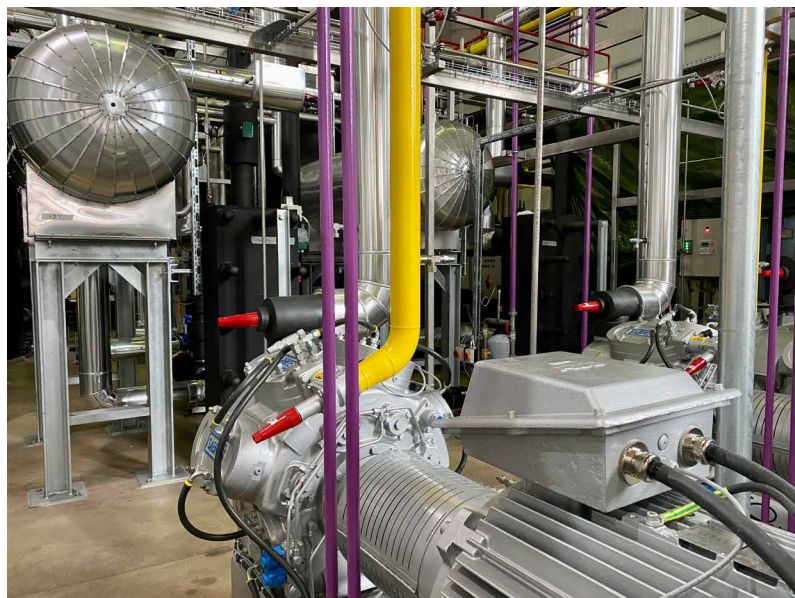
Der Betrieb

Die EnBW Contracting GmbH (ECG) ist verantwortlicher Betreiber der Anlagen und organisiert alle notwendigen Einsätze wie Wartungen, Instandsetzungen, Überprüfungen und Störeinsätze selbständig in Abstimmung mit dem Betriebspersonal des riha WeserGold-Werkes. Alle Anlagen sind

auf das Energieeffizienzmonitoring der ECG sowie auf die Störungsüberwachung über die 24 h Fernleitwarte aufgeschaltet. Betriebsoptimierung und schnelle Reaktionszeiten der ECG gewährleisten für WeserGold die höchste Energieeffizienz und Verfügbarkeit für Ihre Produktion.

Die technischen Daten / Eckdaten

Kaltwassersole (-10 °C).....	600 kW Kälteleistung
Eiswasser (+3 °C).....	500 kW Kälteleistung
Kaltwasser (+6 °C).....	1.100 kW Kälteleistung
Kaltwasser (+12 °C).....	550 kW Kälteleistung
Kühlwasser (+27 °C).....	1.500 kW Kälteleistung
Heizwasser (+85 °C).....	400 kW Wärmeleistung
Dampf (10 bar).....	12 t/h Dampfleistung
Druckluft (7,5 bar).....	700.000 m³/a
Druckluft (32 bar).....	300.000 m³/a
BHKW Strom.....	800 kWel
.....	400 kW Heizleistung
.....	400 kW Dampfleistung



Wir sind für Sie da

Tel. +49 711 289-81548 · Fax +49 711 289-87545
contracting@enbw.com · www.enbw.com

EnBW Contracting GmbH · August 2022