

Liebe Kunden,

auf den folgenden Seiten haben wir eine Beispielrechnung für Sie erstellt. Sie soll Ihnen helfen, Ihre Rechnung besser zu verstehen. Auf der rechten Seite finden Sie neben den wichtigsten Punkten kleine „Info Spots“ mit einer Ziffer. Am Ende des Dokuments brauchen Sie dann nur noch unter der entsprechenden Ziffer nachzuschauen – schon wissen Sie, was sich hinter dem jeweiligen Punkt verbirgt.

Haben Sie noch Fragen? Dann rufen Sie uns einfach an. Unter der kostenfreien Servicenummer 0721 72586-001 stehen wir Ihnen gerne mit Rat und Tat zur Seite.

Jahresrechnung Beispiel EnBW
Energie Baden-Württemberg AG

EnBW Energie Baden-Württemberg AG | 88376 Bismark

Herr: **M.H. Mustermann**
Musterstr. 1
99999 Musterstadt

Rechnungs-Nr. X
Anzahlrechnungs-Nr. X
Kunden-Nr. X
Leistungs-Nr. 99999 Musterstadt

Ortlicher Abz. 73
73173 Bismark
www.enbw.com
Ihr persönlicher Kontakt
Mo-Do 08:00-20:00 Uhr
Freitag 07:00-18:00 Uhr
Tel. 0721 72586-001
kennzahlen@enbw.com

Ihre Jahresrechnung vom **16.11.2017 bis 15.11.2018** (Der Ablesetermin wurde umgestellt - Informationen siehe Rückseite) 18. Januar 2019

Guten Tag,
vielen Dank für Ihr Vertrauen in die EnBW. Aus Ihrem Verbrauch und den geleisteten Zahlungen ergibt sich folgende Rechnung zum genannten Abrechnungszeitraum. Alle Details finden Sie auf den folgenden Seiten.

Sparte	Menge im abgerechneten Zeitraum	Nachbetrag	Umsatzsteuer	Bruttobetrag
Strom	3.999 kWh	1.006,40 €	191,22 €	1.197,62 €
Gesamtbetrag		1.006,40 €	191,22 €	1.197,62 €
Gutschrift Abschläge (Strom, Gas, Wasser, Fernwärme)		-1.006,36 €	-191,24 €	-1.197,60 €
Ihre Guthächte				2,02 €
Ihr neuer Abschlag (Strom, Gas, Wasser, Fernwärme)				107,00 €

Ihre Guthächte wird in den nächsten Tagen dem Konto IBAN, BIC bei der abank gutgeschrieben. Ist jedoch Ihr nächster Abschlag innerhalb der nächsten fünf Werktage fällig, verrechnen wir Ihr Guthaben gleich mit dem Abschlag.

Freundliche Grüße nach Musterstadt
I.V. Nils Müller vom EnBW-Team

EnBW Bank - BIC: SOLADE33HAN - IBAN: 2512 0500 0101 1402 0115 00
Stz der Gesellschaft: Karlsruhe - Amtsgericht Mannheim - HRB 107954 - Steuer-Nr. 330210/0175
Geschäftsbereich: Baden-Württemberg - Vorstand: Dr. Frank Meißner (Vorsitzender)
1/4 Dr. Bernhard Beck, Thomas Kusterer, Dr. Hans-Joachim Zimmer

Info Spot

Zeigt an, dass weitere Informationen zum Verständnis hinterlegt sind.

Rechnungserläuterung EnBW

1 Kunden- und Rechnungsdaten zu Seite 1

Kundennummer: Jeder Kunde hat bei uns eine Kundennummer. Damit haben wir Ihre persönlichen Daten zu Ihrer Stromversorgung gespeichert. Dazu zählen zum Beispiel Name, Anschrift oder Bankverbindung.

Vertragskennnummer: Ihre Kundennummer ergeben sich aus der Vertragskennnummer. Damit führen wir Ihre Kundenkonten. Das bedeutet, dass wir Ihren gesamten Zahlungsverkehr erfassen.

Rechnungsnummer: Jede Rechnung hat bei uns eine eigene Rechnungsnummer. Die hilft uns dabei, Ihnen bei Rechnungsfragen schnell die richtigen Antworten zu geben. Wenn Sie uns eine Rechnung mitbringen, geben Sie bitte die Rechnungsnummer an. So wissen wir immer, um welche Rechnung es sich handelt. Senden Sie Details bei Rückfragen zu Ihrer Rechnung immer diese Nummer an.

Rechnungsart: An der Betriebszelle erkennen Sie auf einen Blick, um was für eine Rechnung es sich handelt - am genauesten ist die Jahresrechnung. Bei bestimmten Verträgen erhalten Sie auch eine Monatsrechnung. Das nennt Umgang oder Anzahlverrechnung wie die damit verbundene Rechnung im Detail als Ihre **Schuldenscheinrechnung**. Also: Ganz gleich, was für eine Rechnung wir Ihnen schicken - am Betrieb erkennen Sie sofort, wofür Sie diese erhalten.

2 Abrechnungszeitraum

Für einen Teil des Zeitraums, für den wir Ihnen die aufgeführten Energiekosten in Rechnung stellen.

3 Sparten

Je nachdem, wofür Sie von uns beliefert werden, finden Sie hier die Vertragspartner wieder - für die Sie diese Rechnung erhalten: **Strom, Gas, Wasser, Schmutzwasser** oder durch mehrere Vertragspartner zusammen.

4 Gesamtübersicht Ihrer Energiekosten

Hier finden Sie Ihre gesamten Energiekosten für den oben genannten Zeitraum. Werden Sie gleich mit mehreren Vertragspartnern von uns beliefert, finden Sie hier alle Vertragspartner einzeln aufgelistet (Strom, Gas, Wasser und/oder Schmutzwasser).

5 Ergänzende

In dieser Spalte finden Sie Ihre **Guthaben** (das Sie von uns erhalten bekommen). Haben Ihre monatlichen Abschläge nicht ganz ausgereicht, um Ihre Jahres-Energiekosten zu decken, erscheint hier eine **Nachzahlung**.

6 Abschlagsdetails zu Seite 2

Abschlagsabgaben: Für Ihren Jahres-Energieverbrauch zahlen Sie in der Regel **insgesamt 12 monatliche Vorauszahlungen** - genannt: Abschläge. Die Höhe Ihres Abschlagsbetrags richtet sich ganz nach Ihrem persönlichen Verbrauchsmuster. Auch ein Grund- oder Verbrauchsgeld kann die Höhe Ihres Abschlags beeinflussen. Zahlen Sie es ein, nicht sich Ihr monatlicher Abschlag nach unseren Erfahrungswerten, bis wir Ihre eigenen Verbrauchsmuster als Basis nehmen können.

7 Abschlagsübersicht: In dieser Tabelle finden Sie alle Abschläge, die Sie im Abrechnungszeitraum an uns geleistet haben.

8 Abschlagsplan: Die jährliche Abrechnung prüfen wir für Sie, ob Ihre Abschläge vielleicht zu hoch oder zu niedrig angesetzt wurden. Als wir den Abschlagsbetrag anpassen, hängt von Ihrer Rechnung ab. Haben Sie ein **hohes Guthaben**, können wir Ihre Abschläge für den nächsten Abrechnungszeitraum senken. Ein **hoher Nachzahlungsbetrag** zeigt, dass Ihr Abschlag nicht ganz zu Ihrem Verbrauchsmuster passt. In diesem Fall erhöhen wir Ihren.

Erläuterung

Sie finden die zusätzlichen Informationen unter der Nummer des Info Spots.

1 Kunden- und Rechnungsdaten

zu Seite 1

Kundennummer:

Jeder Kunde hat bei uns eine **Kundennummer**. Darunter haben wir Ihre persönlichen Daten zu Ihrer Stromversorgung gespeichert. Dazu zählen zum Beispiel Name, Anschrift oder Bankverbindung.

Vertragskontonummer:

Pro Abnahmestelle vergeben wir eine **Vertragskontonummer**. Darunter führen wir Ihr Kundenkonto. Das bedeutet, dass wir hier Ihren gesamten Zahlungsverkehr erfassen.

Rechnungsnummer:

Jede Rechnung hat bei uns eine eigene **Rechnungsnummer**. Die hilft uns dabei, Ihnen bei Rechnungsfragen schnell die richtigen Antworten zu geben. Denn dank ihr wissen wir immer genau, um welche Rechnung es sich handelt. Geben Sie deshalb bei Rückfragen zu Ihrer Rechnung immer diese Nummer an.

2 Rechnungsart

An der Betreffzeile erkennen Sie auf einen Blick, um was für eine Rechnung es sich handelt – am gängigsten ist die **Jahresrechnung**. Bei bestimmten Verträgen erhalten Sie auch eine **Monatsrechnung**. Bei einem Umzug oder Auszug kennzeichnen wir die damit verbundene Rechnung im Betreff als Ihre **Schlussrechnung**. Also: Ganz gleich, was für eine Rechnung wir Ihnen schicken – am Betreff erkennen Sie sofort, wofür Sie diese erhalten.

3 Abrechnungszeitraum

Hier finden Sie den Zeitraum, für den wir Ihnen die aufgeführten Energiekosten in Rechnung stellen.

4 Sparten

Je nachdem, womit Sie von uns beliefert werden, finden Sie hier die Versorgungsart wieder, für die Sie diese Rechnung erhalten: **Strom, Gas, Wasser, Schmutzwasser** oder gleich mehrere Versorgungsarten zusammen.

5 Gesamtübersicht Ihrer Energiekosten

Hier finden Sie Ihre gesamten Energiekosten für den oben genannten Zeitraum. Werden Sie gleich mit mehreren Versorgungssparten von uns beliefert, finden Sie hier jede Versorgungsart einzeln aufgeführt (Strom, Gas, Wasser und/oder Schmutzwasser).

6 Ergebnisspalte

In dieser Spalte finden Sie **Ihr Guthaben**, das Sie von uns erstattet bekommen. Haben Ihre monatlichen Abschläge nicht ganz ausgereicht, um Ihre Jahres-Energiekosten zu decken, erscheint hier eine **Nachzahlung**.

7 Abschlagsdetails

zu Seite 2

Abschlagszahlungen:

Für Ihren Jahres-Energieverbrauch zahlen Sie **in der Regel insgesamt 12 monatliche Vorauszahlungen** – genannt „Abschläge“. Die Höhe Ihres Abschlagsbetrags richtet sich ganz nach Ihrem persönlichen Verbrauchsverhalten. Auch ein Grund- oder Verbrauchspreis-Rabatt kann die Höhe Ihres Abschlags beeinflussen. Ziehen Sie neu ein, richtet sich Ihr monatlicher Abschlag nach unseren Erfahrungswerten, bis wir Ihre eigenen Verbrauchswerte als Basis nehmen können.

8 Abschlagsübersicht:

In dieser Tabelle finden Sie alle Abschläge, die Sie im Abrechnungsjahr an uns geleistet haben.

9 Abschlagsplan:

Bei jeder Jahresrechnung prüfen wir für Sie, ob Ihre Abschläge vielleicht zu hoch oder zu niedrig angesetzt wurden. Ob wir den Abschlagsbetrag anpassen, hängt von Ihrer Rechnung ab: Haben Sie ein **hohes Guthaben**, können wir Ihren Abschlag für den nächsten Abrechnungszeitraum senken. Ein **hoher Nachzahlungsbetrag** zeigt, dass Ihr Abschlag nicht gut zu Ihrem Verbrauchsverhalten passt. In diesen Fällen erhöhen wir Ihren

Abschlag, um Ihnen bei der nächsten Jahresrechnung Nachzahlungen weitestgehend zu ersparen.

Im Abschlagsplan teilen wir Ihnen außerdem mit, wann der neue Abschlag immer fällig wird – also wann wir diesen von Ihrem Konto einziehen bzw. bis wann Sie ihn auf unser Konto überwiesen haben sollten.

zu Seite 3

10

Produktbezeichnung:

ET (Eintarifzähler):

Hier wird Ihr gesamter Strom über einen Zähler erfasst, der nur ein Zählwerk hat.

ZT (Zweitarifzähler):

Hier erfassen wir Ihren Stromverbrauch über einen Zähler, der zwei getrennte Zählwerke hat: Eines misst Ihren Verbrauch tagsüber im Hochtarif (HT) und das andere während der Nachtzeit im günstigeren Niedertarif (NT) (auch als Schwachlastzeit bezeichnet).

11

Verbrauchsvergleich:

In diesen Zeilen können Sie vergleichen, wie viel Strom, Gas oder Wasser Sie im Vergleich zum Vorjahr verbraucht haben. So erkennen Sie auf einen Blick Veränderungen in Ihrem Verbrauchsverhalten.

12

Verbrauchsdetails:

Hier sehen Sie, wie sich Ihr jeweiliger Energieverbrauch im Einzelnen zusammensetzt.

13

Zählernummer:

Diese Nummer gibt Ihrem Zähler einen Namen – mit ihr lässt er sich schnell identifizieren. Die Nummer finden Sie auch direkt unter dem Zählwerk auf der Vorderseite Ihres Zählers.

14

Zählwerk:

Ein Zählwerk ist eine Vorrichtung zum Messen von Verbräuchen. Jeder Zähler hat – je nach Zählertyp – eine oder zwei solcher Vorrichtungen eingebaut. Ein Eintarif- bzw. Normalzähler („NZ“) ist die gängigste Variante und hat nur eine Messvorrichtung, über die Ihr gesamter Verbrauch erfasst wird. Ein Zweitarif- bzw. Doppeltarifzähler („DZ“) hingegen hat zwei unterschiedliche Messvorrichtungen, mit denen Ihr Verbrauch tagsüber im Hoch- und während der Nachtzeit im günstigeren Niedertarif erfasst wird (siehe 10).

15

Zeitraum:

Hier sehen Sie, in welchem Zeitraum Ihnen wie viele Kilowattstunden berechnet wurden. Wenn sich mitten im Abrechnungsjahr Tarife, Zähler oder Preise verändert haben, weisen wir Ihren Verbrauch in mehreren Zeilen aus. Übrigens: Auch zu jedem Jahreswechsel grenzen wir diesen immer ab.

16

Zählerstände:

Damit Sie den Überblick behalten, listen wir Ihnen genau auf, wie Ihr alter und neuer Zählerstand aussehen. Aus dem Differenzbetrag ergibt sich Ihr Verbrauch. Die hochgestellten Ziffern geben Ihnen Auskunft darüber, ob es sich beim jeweiligen Zählerstand um einen von Ihnen oder von uns abgelesenen Verbrauch oder einen rechnerisch ermittelten Verbrauch handelt.

17

Faktor:

Dieser Faktor ist für Privatkunden nicht relevant - er spielt lediglich für Gewerbekunden mit einem hohen Verbrauch eine Rolle.

18

Verbrauch und Verbrauchspreis:

Für Ihren Verbrauch zahlen Sie einen festen Verbrauchspreis pro kWh. Ihr Verbrauch ergibt sich aus der Differenz zwischen Ihren alten und neuen Zählerständen, die wir Ihnen in den Verbrauchsdetails (siehe 12) aufgelistet haben. Haben Sie einen Zweitarif- bzw. Doppeltarifzähler unterteilen wir Ihren Verbrauch entsprechend in Hoch- und Niedertarif.

19

Details zum Rechnungsbetrag:

Ihr Rechnungsbetrag besteht aus einem Grundpreis und einem Verbrauchspreis. Falls es innerhalb des Abrechnungszeitraums einen Tarif-, Zähler- oder Jahreswechsel gab oder sich Ihre Preise geändert haben, wird auch hier jede Position in mehreren Zeilen

ausgewiesen – und zwar immer für den entsprechenden Zeitraum. Ganz rechts in der jeweiligen Spalte haben wir natürlich auch immer die Summe für Sie ausgerechnet.

zu Seite 3

20

Grundpreis:

Der Grundpreis ist fester Bestandteil Ihres Tarifs. Er beinhaltet z.B. die Miete für Ihren Zähler. Dieser wird bei uns immer tagesgenau abgerechnet. Ihr Vorteil dabei: So zahlen Sie nur, was innerhalb Ihres Abrechnungszeitraums tatsächlich angefallen ist. Wenn sich mitten im Abrechnungsjahr Preise, Tarife oder Zähler verändert haben, weisen wir auch Ihren Grundpreis in mehreren Zeilen aus – und zwar immer für den jeweiligen Zeitraum.

21

Energiekosten für einzelne Verbrauchsart

Die gesamten Netto-Energiekosten für die entsprechende Sparte werden in diesem Kasten noch um die Umsatzsteuer ergänzt. Daraus ergeben sich Ihre Brutto-Energiekosten für die jeweilige Verbrauchsart, die Sie auf der ersten Rechnungsseite aufgelistet sehen (siehe 6).

22

Zusammensetzung des Stromrechnungsbetrages

In dieser tabellarischen Übersicht erfahren Sie wie sich Ihr Rechnungsbetrag zusammensetzt und welche Steuern, Abgaben und Netznutzungsentgelte wir für Sie abführen.

23

Grafische Darstellung des Jahresverbrauchs

Hier sehen Sie auf einem Blick wie viel Strom oder Gas Sie im Vergleich zum Vorjahr verbraucht haben. Darüber hinaus können Sie vergleichen, wie sich Ihr eigener Jahresverbrauch zu dem von Vergleichskundengruppen verhält und so Ihr Verbrauchsverhalten besser einschätzen.

zu Seite 4

24

Allgemeine Vertragsinformationen

Auf dieser Seite finden Sie ausführliche Informationen zu Ihrem bestehenden Vertragsverhältnis. Diese beinhalten z. B. neben Kontaktmöglichkeiten zum Kundenservice der EnBW auch Informationen zur Verbesserung der Energieeffizienz und weitere wesentliche Vertragsbestimmungen.

25

Stromkennzeichnung – unser Energieträgermix

Damit Sie wissen, wie sich Ihr Strom zusammensetzt, informieren wir Sie über die Erzeugungsarten und deren Umweltauswirkungen.

EnBW Energie Baden-Württemberg AG · 88395 Biberach



Herr
Max Mustermann
Musterstr. 1
99999 Musterstadt



Durlacher Allee 93
76131 Karlsruhe
www.enbw.com

Ihr persönlicher Kontakt
Mo-Sa 6:00-22:00 Uhr
Telefon 0721 72586 001
Telefax 0721 72586 101
kontakt@enbw.com

①	}	Rechnungs-Nr.	X
		Vertragskonto-Nr.	X
		Kunden-Nr.	X
		Lieferadresse	Musterstr.1 99999 Musterstadt

Ihre Jahresrechnung vom 16.11.2017 bis 15.11.2018

19. November 2018

Guten Tag,

vielen Dank für Ihr Vertrauen in die EnBW. Aus Ihrem Verbrauch und den geleisteten Zahlungen ergibt sich folgende Rechnung zum genannten Abrechnungszeitraum. Alle Details finden Sie auf den folgenden Seiten.

	Sparte	Menge im aktuellen Zeitraum	Nettobetrag	Umsatzsteuer	Bruttobetrag
④	Strom	3.999 kWh	1.006,40 €	191,22 €	1.197,62 €
⑤	Gesamtbetrag		1.006,40 €	191,22 €	1.197,62 €
	Gezahlte Abschläge (Details dazu siehe Folgeseiten)		-1.008,36 €	-191,64 €	-1.200,00 €
⑥	Ihre Gutschrift				2,38 €
	Ihr neuer Abschlag (Details dazu siehe Folgeseiten)				107,00 €

Ihre Gutschrift wird in den nächsten Tagen dem Konto IBAN , BIC bei der xbank gutgeschrieben. Ist jedoch Ihr nächster Abschlag innerhalb der nächsten fünf Werktage fällig, verrechnen wir Ihr Guthaben gleich mit dem Abschlag.

Freundliche Grüße nach Musterstadt

i.V. Nils Müller vom EnBW-Team

Ihre geleisteten Abschläge

7

8 **Gesamtbetrag** (Die unten genannten Zahlungen sind in Ihrer Rechnung berücksichtigt.) **1.200,00 €**

Zahlungseingang	Bruttobetrag	Zahlungseingang	Bruttobetrag
14.12.2017	100,00 €	15.01.2018	100,00 €
14.02.2018	100,00 €	14.03.2018	100,00 €
16.04.2018	100,00 €	14.05.2018	100,00 €
14.06.2018	100,00 €	16.07.2018	100,00 €
14.08.2018	100,00 €	14.09.2018	100,00 €
15.10.2018	100,00 €	14.11.2018	100,00 €

9 Ihr neuer Abschlag ab 15. Dezember 2018

Sparte	Nettobetrag	Umsatzsteuer	Bruttobetrag
Strom	89,92 €	17,08 € 19 %	107,00 €

Ihr neuer monatlicher Abschlag **107,00 €**

Ihr neuer Abschlag beträgt **107,00 €**. Diesen buchen wir erstmalig zum 15. Dezember 2018 von dem Konto IBAN , BIC bei der xbank ab (Mandatsreferenz XX, Gläubiger-Identifikationsnummer DEXX). Die weiteren Abschläge werden wir künftig immer zum 15. eines Monats einziehen (fällt die Abbuchung auf ein Wochenende oder auf einen Feiertag, werden wir in diesem Fall am nächsten Werktag abbuchen). Dieser Abschlagsplan ist so lange gültig, bis Sie eine neue Rechnung oder einen neuen Abschlagsplan von uns erhalten.

Tipp: Passen Sie Ihren Abschlag ganz einfach selbst und jederzeit online an!

Im Kundenportal Meine EnBW können Sie Ihren Abschlag individuell festlegen, Ihre Rechnung bequem und umweltfreundlich online einsehen und vieles mehr. Jetzt entdecken: www.enbw.com/meineenbw



Lieferadresse Musterstr. 1x
99999 Musterstadt
Vertrag X
Produkt EnBW Online

Ihr Stromverbrauch

Ihr Verbrauch vom 16.11.2017 bis 15.11.2018 (in 365 Tagen) 3.999 kWh
Ihr Vorjahresverbrauch zum Vergleich vom 16.11.2016 bis 15.11.2017 (in 365 Tagen) 3.974 kWh

Zählernummer ¹³	Zählwerk ¹⁴	Zeitraum		Zählerstand		Menge	Faktor ¹⁷	Verbrauch ¹⁸
		von	bis ¹⁵	alt	neu ¹⁶			
0000000	NZ	16.11.2017 -	31.12.2017	24.417 -	24.974 ¹	557 kWh	X	557 kWh
0000000	NZ	01.01.2018 -	31.03.2018	24.974 -	26.088 ¹	1.114 kWh	X	1.114 kWh
0000000	NZ	01.04.2018 -	15.11.2018	26.088 -	28.416 ²	2.328 kWh	X	2.328 kWh
Gesamtverbrauch								3.999 kWh

¹ rechnerisch ermittelter Zählerstand, ² von Ihnen abgelesen

Ihr Rechnungsbetrag

Bestandteile	Zeitraum		Menge	Preis	Gesamtbetrag
	von	bis			
Grundpreis	16.11.2017 -	31.12.2017	46 Tage	8,39 €/Monat	12,69 €
Grundpreis	01.01.2018 -	31.03.2018	90 Tage	8,39 €/Monat	24,83 €
Grundpreis	01.04.2018 -	15.11.2018	229 Tage	10,72 €/Monat	80,71 €
Verbrauchspreis HT	16.11.2017 -	31.12.2017	557 kWh	0,2016 €/kWh	112,29 €
Verbrauchspreis HT	01.01.2018 -	31.03.2018	1.114 kWh	0,2016 €/kWh	224,58 €
Verbrauchspreis HT	01.04.2018 -	15.11.2018	2.328 kWh	0,2016 €/kWh	469,32 €
Stromsteuer	16.11.2017 -	31.12.2017	557 kWh	0,0205 €/kWh	11,42 €
Stromsteuer	01.01.2018 -	15.11.2018	3.442 kWh	0,0205 €/kWh	70,56 €
Gesamtverbrauch					1.006,40 €
zzgl. 19 % Umsatzsteuer					191,22 €
Gesamtbetrag brutto					1.197,62 €

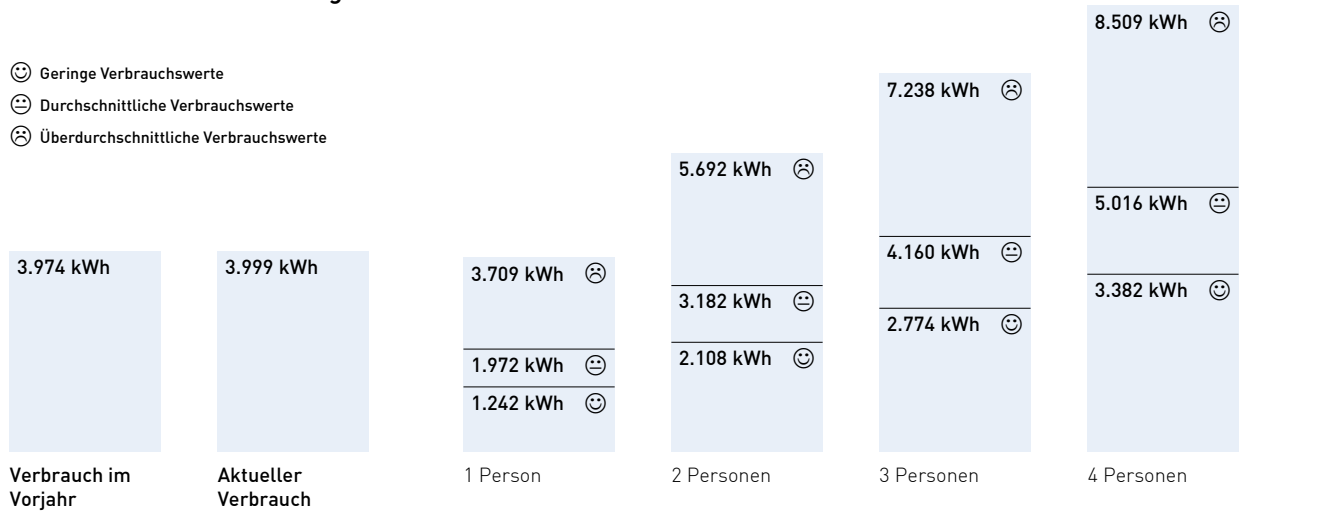
Folgende Steuern und Abgaben führt die EnBW für Sie ab:

Staatliche Lasten	53 %	81,98 € Stromsteuer; 191,22 € Umsatzsteuer; 272,10 € EEG-Umlage; 52,78 € Konzessionsabgabe; 14,31 € KWK-Umlage; 14,90 € § 19 StromNEV-Umlage; 1,11 € Offshore-Haftungsumlage und 0,41 € Umlage für abschaltbare Lasten	628,81 €
Netzentgelte	27 %	317,80 € Netznutzung; 9,82 € Messstellenbetrieb	327,62 €

Der verbleibende Rechnungsanteil über 20 % entfällt auf die Strombeschaffung, den Vertrieb sowie Service und beträgt 241,19 €.

23 Ihr Stromverbrauch im Vergleich

- 😊 Geringe Verbrauchswerte
- 😐 Durchschnittliche Verbrauchswerte
- 😞 Überdurchschnittliche Verbrauchswerte



Stromverbrauch zum Vorjahr im Vergleich

Richtwerte für den Jahres-Stromverbrauch bei Haushaltskunden¹

¹ Quelle: Bundesverband der Energie- und Wasserwirtschaft e. V. (BDEW)/Verband kommunaler Unternehmen e. V. (VKU).

Hinweis: Die aufgeführten Stromverbräuche sind Orientierungswerte und nicht allgemeingültig. Auch Anwendungen im gewerblichen Bereich sowie Spezialfälle mit atypischem Verbrauchsverhalten wie z. B. wenn Warmwasser elektrisch aufbereitet bzw. Heizstrom verwendet wird, sind nicht berücksichtigt. Bei den Vergleichsgruppen handelt es sich um einen bundesweiten Durchschnittswert; regionale Unterschiede können bis zu 20% Abweichung verursachen.

24 Allgemeine Vertragsinformationen

Verbraucherservice der Bundesnetzagentur

Der Verbraucherservice der Bundesnetzagentur stellt Ihnen Informationen über das geltende Recht, Ihre Rechte als Haushaltskunde und über Streitbeilegungsverfahren für die Bereiche Elektrizität und Gas zur Verfügung und ist unter folgenden Kontaktdaten erreichbar: Bundesnetzagentur für Elektrizität, Gas, Telekommunikation, Post, Eisenbahnen Verbraucherservice, Postfach 8001, 53105 Bonn, Telefon 030 22480-500 (Mo. - Fr. von 9 - 12 Uhr), Fax: 030 22480-323, E-Mail: verbraucherservice-energie@bnetza.de

Schlichtungsstelle Energie e. V.

Zur Beilegung von Streitigkeiten zwischen Unternehmen und Verbrauchern nach § 111 a EnWG kann ein Schlichtungsverfahren bei der Schlichtungsstelle ENERGIE beantragt werden. Voraussetzung dafür ist, dass der Kundenservice unseres Unternehmens kontaktiert wurde und innerhalb von 4 Wochen keine beidseitig zufriedenstellende Klärung gefunden wurde. Unser Unternehmen ist zur Teilnahme am Schlichtungsverfahren der Schlichtungsstelle Energie verpflichtet. Kontaktdaten: Schlichtungsstelle Energie e. V., Friedrichstr. 133, 10117 Berlin, Telefon: 030 2757240-0, Fax: 030 2757240-69, E-Mail: info@schlichtungsstelle-energie.de, Internet: www.schlichtungsstelle-energie.de

Informationen zur Energieeffizienz

Informationen zu Anbietern von wirksamen Maßnahmen zur Energieeffizienzverbesserung und Energieeinsparung sowie ihren Angeboten finden Sie auf einer bei der Bundesstelle für Energieeffizienz (BfEE) öffentlich geführten Anbieterliste unter www.bfee-online.de. Informationen zu Maßnahmen zur Steigerung der Energieeffizienz und der Energieeinsparung mit Vergleichswerten zum Energieverbrauch sowie Kontaktmöglichkeiten zu Verbraucherorganisationen, Energieagenturen oder ähnlichen Einrichtungen erhalten Sie auf folgender Internetseite: www.enbw.com/edl-g

Informationen zu wesentlichen Vertragsbestimmungen

Begriffserläuterungen

Alle wichtigen Begriffe zur Rechnung finden Sie alphabetisch unter www.enbw.com/rechnung

Informationen zur Gesellschaft

EnBW Energie Baden-Württemberg AG, Durlacher Allee 93, 76131 Karlsruhe, Registergericht AG Mannheim HRB 107956, Ust-IdNr. DE 812 334 050

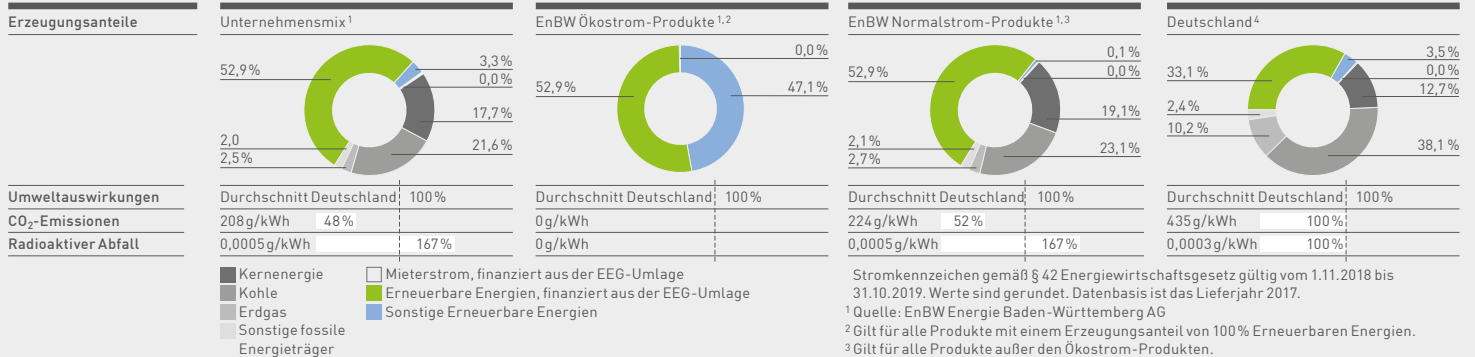
Vertragsdauer, Kündigungsfristen und Kündigungstermine

EnBW Online

Marktlokations-Identifikationsnummer: x
Codenummer des Netzbetreibers: 4041407000008
Messlokations-Identifikationsnummer: DEx
Zählernummer: 0000000
Zuständiger Messstellenbetreiber: Netze BW GmbH, Schelmenwasenstr. 15, 70567 Stuttgart (Möhringen)
Vertragsdauer: 12 Monate
Kündigungsfrist: 3 Monate zum Laufzeitende
Kündigungszugang bis spätestens: 30.06.2019
nächstmöglicher Kündigungstermin: 30.09.2019

Energieträgermix

25 **Woher stammt der Strom der EnBW?** Hier informieren wir Sie über unsere Energiequellen und die Auswirkungen unserer Stromerzeugung auf die Umwelt. Die Grafik zeigt die Werte der EnBW im Vergleich zu den Durchschnittswerten in Deutschland.



Stromkennzeichen gemäß § 42 Energiewirtschaftsgesetz gültig vom 1.11.2018 bis 31.10.2019. Werte sind gerundet. Datenbasis ist das Lieferjahr 2017.

¹ Quelle: EnBW Energie Baden-Württemberg AG

² Gilt für alle Produkte mit einem Erzeugungsanteil von 100% Erneuerbaren Energien.

³ Gilt für alle Produkte außer den Ökostrom-Produkten.

⁴ Quelle: BDEW 24.08.2018