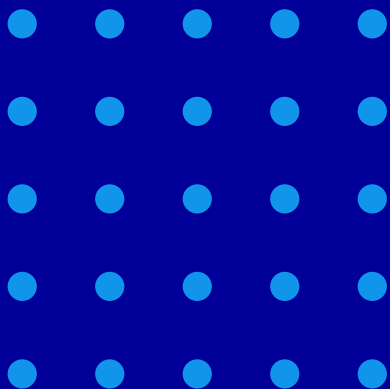


Notfallkommunikation via Satellit

Machen Sie Ihre Kommunikation
jetzt krisensicher



Kommunikationsbereit bleiben – egal, was passiert

Im Krisenfall – etwa bei einem großflächigen und länger anhaltenden Stromausfall oder einer Naturkatastrophe – werden Sie zum Kommunikationsmittelpunkt. Um diese Aufgabe zuverlässig erfüllen zu können, benötigen Sie eine unabhängige Kommunikationsinfrastruktur, die selbst unter schwierigsten Umständen reibungslos funktioniert. Nutzen Sie das Know-how der Netze BW Sparte Dienstleistungen, um im Falle eines Falles auf Nummer Sicher zu gehen.

Klassische Telekommunikationswege wie Festnetz, Mobilfunk oder Internet sind bei einer schweren Krise (beispielsweise Unwetter, Hochwasser oder Stromausfall) in der Regel schon nach wenigen Stunden oder gar Minuten nicht mehr verfügbar. Gleichzeitig ist Kommunikation gerade in einer solchen Situation wichtiger denn je: Als zentrale Anlaufstelle und Kommunikationsmittelpunkt müssen Entscheidungen schnell übermittelt und notwendige Hilfe ohne Verzug angefordert werden können. Abstimmungen mit regionalen und überregionalen Schnittstellen müssen jederzeit möglich sein.

Die Lösung: Unabhängige, krisensichere Kommunikation via Satellit, für die wir Ihnen – auf der Basis unserer umfassenden Erfahrung – die komplette hochleistungsfähige Infrastruktur bereitstellen.

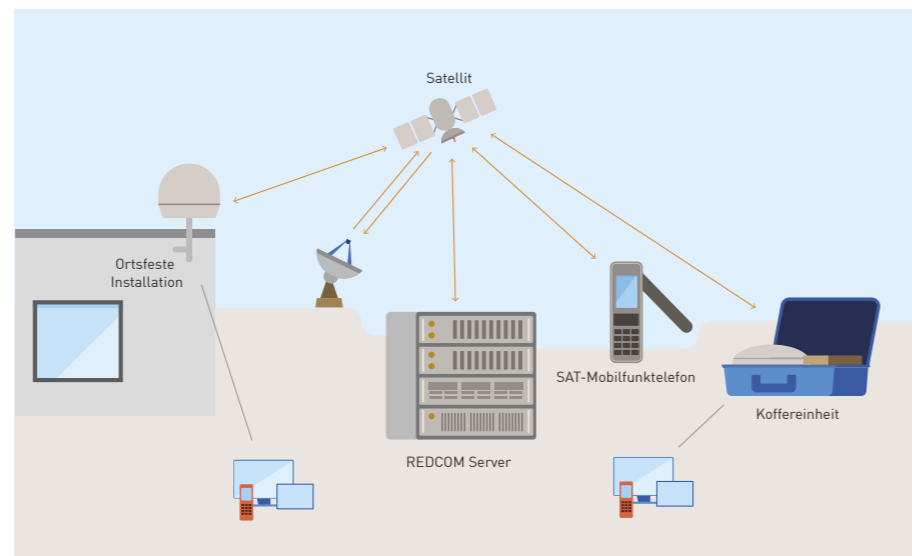
Individuelle Lösungen für Ihr Notfallmanagement

Bereich Notfallkommunikation

- Sicher funktionierende Infrastruktur auch bei Stromausfall und Ausfall des öffentlichen Telekommunikationsnetzes
- Unabhängigkeit von terrestrischen Verbindungen
- Unterschiedliche Versionen zur Auswahl
- Kommunikation mit Kommunen, Behörden, Einsatzleitstellen im Katastrophenfall problemlos möglich

Service für alle Endgerätevarianten

- Bereitstellung der jeweiligen Endgeräte und Kommunikationsverträge
- Aufbau der notwendigen Infrastruktur nach Aufwand (ortsfeste Installation)
- Support und Einweisung der Anwender*innen
- Bestandsführung und Reports
- Entstörung der Anlagen
- Ersatzteil- und Tauschgerätevorhaltung
- Variable und flexible Zahlungsmodalitäten – passend zu Ihren Anforderungen
- Als Kauf- und Mietvarianten verfügbar



Krisenfeste Kommunikation via Satellit

Inmarsat



Ortsfeste Station

- ✓ Permanenter Betrieb und durchgehende Erreichbarkeit
- ✓ Datenübertragung möglich
- ✓ Kopplung an Telefonanlage
- ✓ Option: REDCOM Plattform als zusätzlichen Kommunikationskanal

Anwendungsfälle

- Leitstellen
- Krisenstäbe
- Rathäuser, zentrale Verwaltungen



Koffereinheit

- ✓ Gute Sprachqualität
- ✓ Mobile Nutzung z. B. auf Fahrzeugen
- ✓ Datenübertragung möglich
- ✓ Option: REDCOM Plattform als zusätzlichen Kommunikationskanal

Anwendungsfälle

- Mobile Einsatzleitung
- Lagezentren bei kommunalen Verwaltungen
- Feuerwehren, Rettungsdienste, THW



Mobiltelefon

- ✓ Klein und mobil
- ✓ Wasserfest und schockresistent
- ✗ Telefonie nur im Freien möglich
- ✗ Keine Datenübertragung

Anwendungsfälle

- Für Entscheidungsträger*innen, z. B. Landrät*innen und Bürgermeister*innen
- Servicepersonal und Rettungskräfte

Für Kommunikationslösungen im Iridium Netz sprechen Sie uns gerne an!

Weitere Einsatzmöglichkeiten

- Versorgung entlegener Gebiete ohne herkömmliche Kommunikationsmöglichkeiten
- Bspw. für Servicetechniker*innen in Onshore-/ Offshore-Windparks bzw. auf Bohrinseln

Unsere Referenzen:

- Gemeinde Dettingen unter Teck
- Landratsamt Böblingen mit integrierter Leitstelle
- Stadtwerke Schramberg GmbH & Co. KG
- Stadt Bruchsal

Profitieren Sie von ...

- vollständiger Redundanz des Systems mit autarker Notstromversorgung
- dem neuesten Entwicklungsstand bei Satelliten und Endgeräten
- guter Sprachqualität
- einem technisch ausgereiften, breit etablierten, multinationalen System
- langfristiger Bestandssicherheit des Systems
- optimaler Planungssicherheit
- erfahrem Krisenmanagement bei EnBW und Tochterunternehmen inklusive Unterstützung bei regelmäßigen Notfalltests

Ihre Vorteile

- Verlässliche Kommunikation in der Krise mit anderen Behörden (Innenministerium, Regierungspräsidium) und Nachbarkommunen trotz Ausfall der üblichen Kommunikationswege
- Sicherer Informationsaustausch mit Krisen- und Notfallstäben sowie Leitstellen
- Kurze Reaktionszeit nach innen und nach außen
- Durchführung Ihrer individuellen Notfallpläne
- Erfüllung der Maßnahmenempfehlungen des Muster-notfallplans Baden-Württembergs
- Nur geringe Infrastruktur am Ort der Nutzung erforderlich

Netze BW GmbH
Sparte Dienstleistungen
Ein Unternehmen der EnBW
Schelmenwasenstraße 15
70567 Stuttgart
Telefon 0711 289-88888
sat-notfall@netze-bw.de
www.netze-bw.de/notfallkommunikation