

# Mieterstrom – grün, lokal und preiswert



# Was bedeutet Mieterstrom?

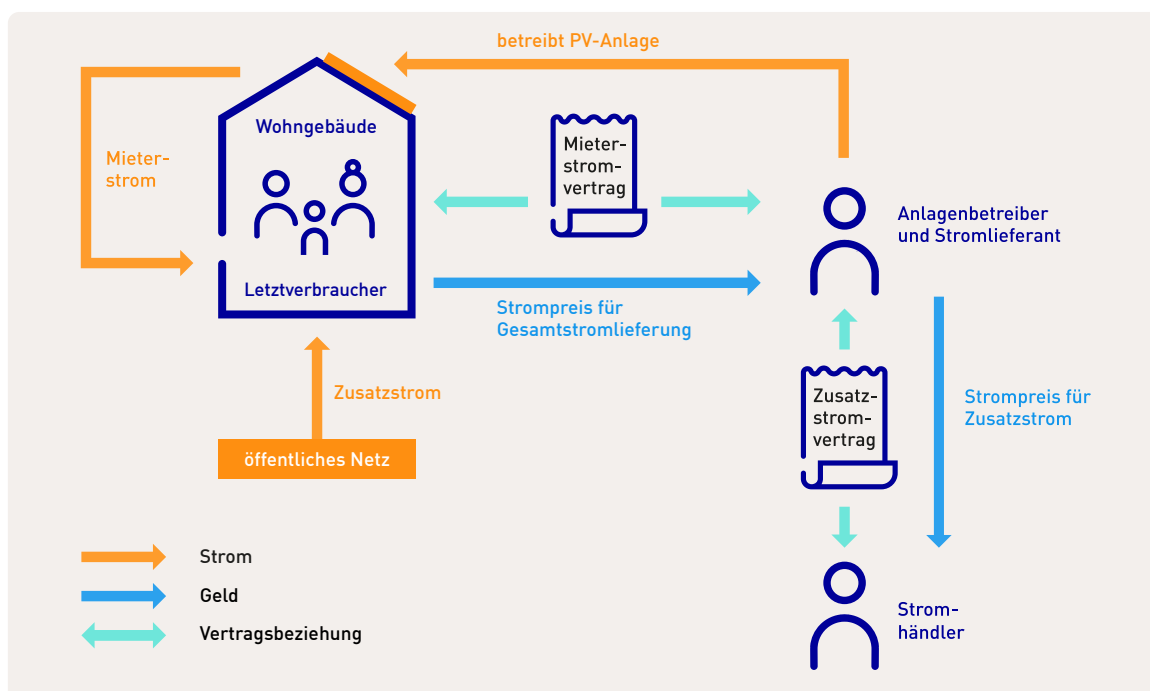
Immer günstiger Strom für Sie! Mieterstrom ermöglicht es Hausbewohner\*innen („Mieter\*innen“), lokal erzeugten Strom auch vor Ort zu verbrauchen, ohne das allgemeine Versorgungsnetz nutzen zu müssen. Stromproduzenten sind dabei Photovoltaikanlagen (PV-Anlage), Blockheizkraftwerke (BHKW) oder ähnliche Erzeugungsanlagen.

## Lokaler, regenerativer Strom – direkt von Ihrem Dach

Zentraler Bestandteil des Mieterstrom-Modells von EnBW Nachhaltige Quartiere ist die PV-Anlage auf Ihrem Dach. Diese liefert Strom für Ihren Bedarf. Falls Sie mehr Elektrizität benötigen, als die PV-Anlage liefern kann, bezieht das System zusätzlich Ökostrom aus dem Netz. Das steuern wir für Sie. Sie haben nur einen Stromlieferanten und keinen weiteren Abstimmungsaufwand.

Beim Verbrauch macht es für Sie keinen Unterschied, welchen Strom Sie gerade nutzen. Auf der Abrechnung erhalten Sie eine transparente Aufschlüsselung der jeweiligen Anteile.

Das generelle Modell beinhaltet folgende Beziehungen:



## Warum ist ein Mieterstrom-Vertrag interessant?

Werden Sie zum Pionier\*in der Energiewende. Die direkte Nutzung von lokal produziertem Strom ist ein wichtiger Beitrag zur Energiewende. Mit regenerativem Strom vom eigenen Dach entlasten Sie zudem die Versorgungsnetze.

### Das bedeutet für Sie:

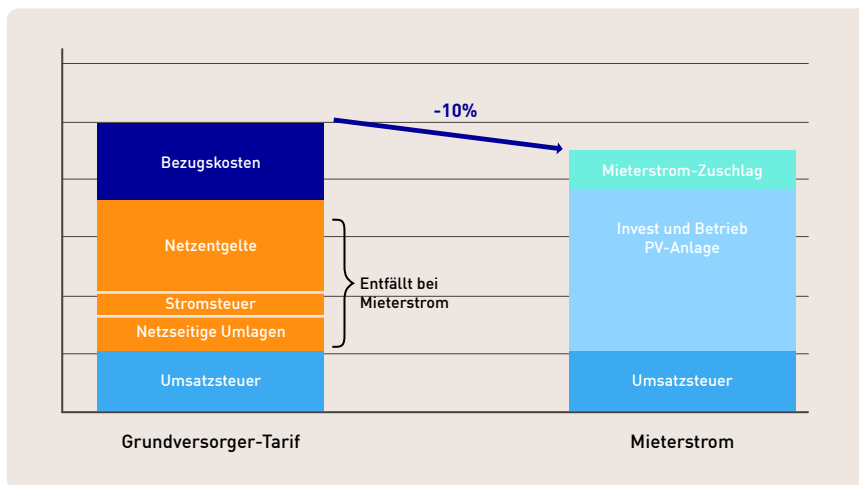
- 100 Prozent Ökostrom vom eigenen Dach und aus lokaler Erzeugung
- Attraktive Endkundenpreise

## Profitieren Sie von günstigen Strompreisen

Durch Nutzung des selbsterzeugten Stroms fallen verschiedene Stromnebenkosten weg. Dagegen stehen die Kosten für Aufbau und Betrieb der PV-Anlage. Zusammen mit dem Einkauf von Reststrom in Zeiten geringer PV-Produktion ergibt sich eine Mischkalkulation.

Der Staat fördert das Modell 20 Jahre lang mit einem Zuschuss aus der EEG-Umlage. Zugleich ist gesetzlich festgelegt, dass bei Nutzung des Mieterstrom-Zuschlags der Strompreis 10 Prozent günstiger sein muss als der jeweils gültige Grundversorgertarif.

Doch der Anspruch von EnBW Nachhaltige Quartiere ist höher: Wir möchten Ihnen einen Tarif anbieten, der sogar 10 Prozent preiswerter ist als der günstigste Ökostrom-Tarif vor Ort. In der aktuell schwierigen Lage der Strompreise bieten wir Ihnen den günstigsten, wirtschaftlich tragfähigen Tarif an.



Schematische Darstellung der Kostenzusammensetzung Strom

## Wie können Sie Mieterstrom nutzen?

Unser Mieterstrom-Angebot steht exklusiv den Bewohner\*innen der Wohnanlage zur Verfügung, auf der die PV-Anlage installiert ist.

## Wie erhalten Sie weitere Informationen?

- Informationen finden Sie auf unserer Quartiers-Webseite. Nehmen Sie gerne Kontakt mit uns auf.
- Schließen Sie schon jetzt einen Mieterstrom-Vertrag ab. Er liegt dieser Information bei oder ist unter unten genannter Adresse verfügbar. Der Vertrag tritt erst mit Ihrem Einzug in Kraft.
- Sofern die Wohnung vermietet werden soll, geben Sie diese Unterlagen bitte an die Mieter\*innen weiter.
- Erteilen Sie uns oder den Projektentwickler\*innen bitte eine Einwilligungserklärung, damit wir Ihnen weitere Informationen zukommen lassen dürfen. So können wir Sie über die künftige Entwicklung informieren und zu Informationsveranstaltungen einladen. Die Einwilligungserklärung finden Sie anbei oder auf unserer Webseite.

## Fragen und Antworten

### Ist Mieterstrom auch für Wohnungseigentümer\*innen nutzbar?

Ja, die gesetzliche Formulierung „Mieterstrom“ gilt für die Endnutzer\*innen, also die Bewohner\*innen der Wohnung – egal, ob diese Mieter\*innen oder Eigentümer\*innen sind.

### Entspricht der Reststrom, der nicht von den lokalen PV-Anlagen erzeugt wird, dem Standard-Energiemix in Deutschland?

Nein, als Reststrom beziehen wir für Sie 100 Prozent Ökostrom. Über die genaue Zusammensetzung des an Sie gelieferten Stroms informieren wir Sie durch die Stromkennzeichnung auf Ihrer Abrechnung.

### Ist der Mieterstrom teurer als andere Ökostrom-Angebote?

Nein, es ist sogar gesetzlich festgelegt, dass bei Nutzung der Mieterstrom-Zulage der Tarif 10 Prozent günstiger als der Grundversorgertarif sein muss.

### Muss ich in dieser Wohnanlage einen Mieterstrom-Tarif abschließen?

Nein, Sie haben die Freiheit, auch einen anderen Stromanbieter zu wählen. Auch ein späterer Wechsel ist möglich.

## Weitere Verbraucher-FAQ zum Bezug von Mieterstrom:

[www.bundesnetzagentur.de/mieterstrom](http://www.bundesnetzagentur.de/mieterstrom)

Sofern Sie weitere Unterlagen benötigen oder Fragen haben, stehen wir Ihnen gerne zur Verfügung.



[www.enbw.com/quartiere](http://www.enbw.com/quartiere)

EnBW AG

Stichwort Nachhaltige Quartiere

Durlacher Allee 93

76131 Karlsruhe

Telefon 0721 72586-225 (Mo – Fr 8:00–16:00 Uhr)

[meinquartier@enbw.com](mailto:meinquartier@enbw.com)