

# Fernwärme – Gemeinsam Zukunft gestalten

Die Neckarvorstadt im Fokus: Verpassen Sie den Anschluss nicht!

Malte Sell und Benjamin Szegedi  
Stuttgart, 27. März 2025



**Wärmewende:**  
Rundum sorglos  
bei gesetzlichen  
Auflagen

Flexibel anpassbar

Effizienter Umbau



Ideal für

Altbauten

H<sub>2</sub>-ready

umfassende Fördermöglichkeiten

Fernauslesung

**Null CO<sub>2</sub>-  
Emissionen\***

Vorteile für MFH



bewährte  
Technologie

\*nach Gebäudeenergiegesetz

# Agenda

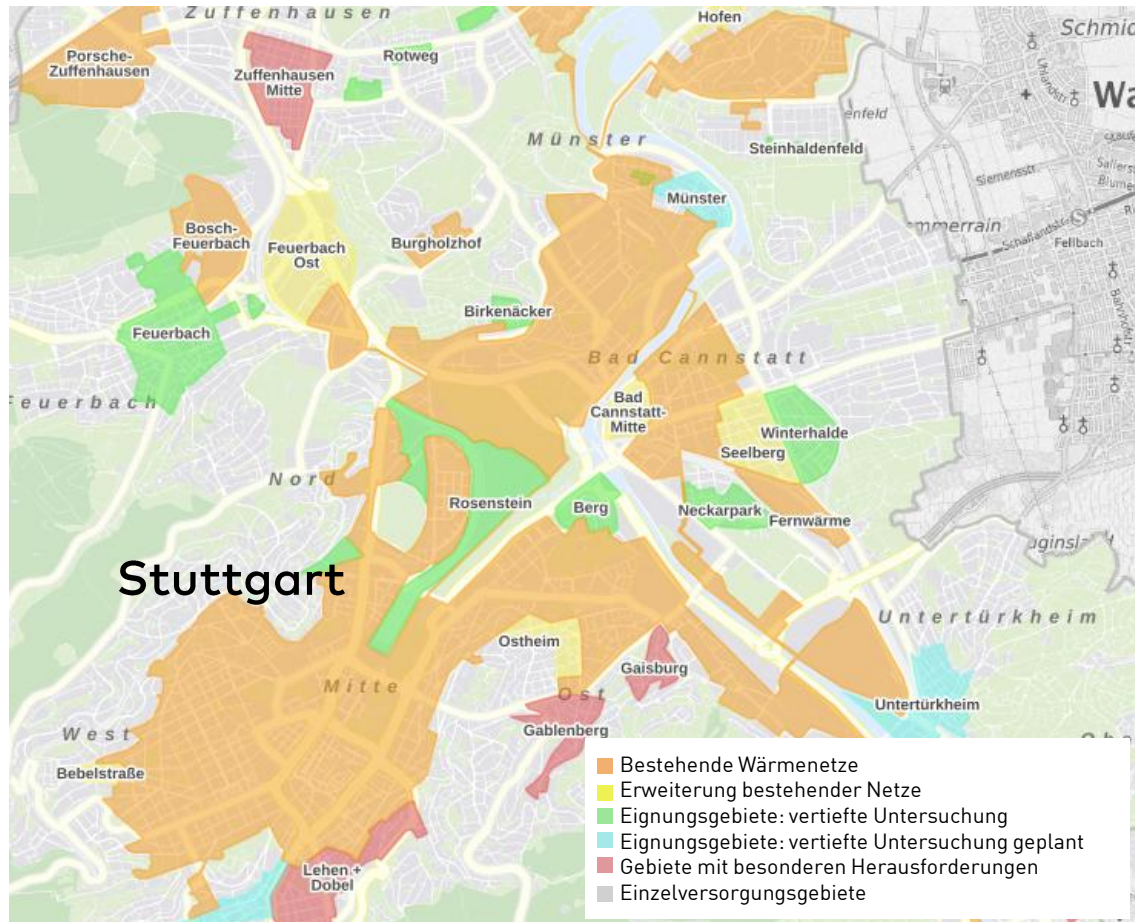


1. Wärmeplanung in Stuttgart
2. EnBW Fernwärme als Lösung
3. Fernwärme für die Neckarvorstadt
4. So kommt die Fernwärme zu Ihnen

1

# Wärmeplanung in Stuttgart

# Kommunale Wärmeplanung Stuttgart: Wärmenetze als Teil der Dekarbonisierung



**EU-Ziel: 100% Erneuerbare Wärme bis 2050**

**Anforderungen gemäß Gebäudeenergiegesetz\*:**

- 65 % Erneuerbare Energien
- Ab 2029 steigender Anteil an Bioenergie oder Wasserstoff

➤ **Fernwärme erfüllt dauerhaft alle Anforderungen**

**Ziel der Stadt: Klimaneutralität bis 2035.**

- Heizsystemwechsel in 5.500 Gebäuden pro Jahr notwendig

➤ **Stadt fördert Anschlüsse an klimaneutrale Wärmenetze**

\*Anforderungen für neu eingebaute Heizungen  
Bildquellen: <https://maps.stuttgart.de/waermeplanung/>

# Unsere Fernwärmeziele in Stuttgart

## Fernwärmeausbau @ EnBW

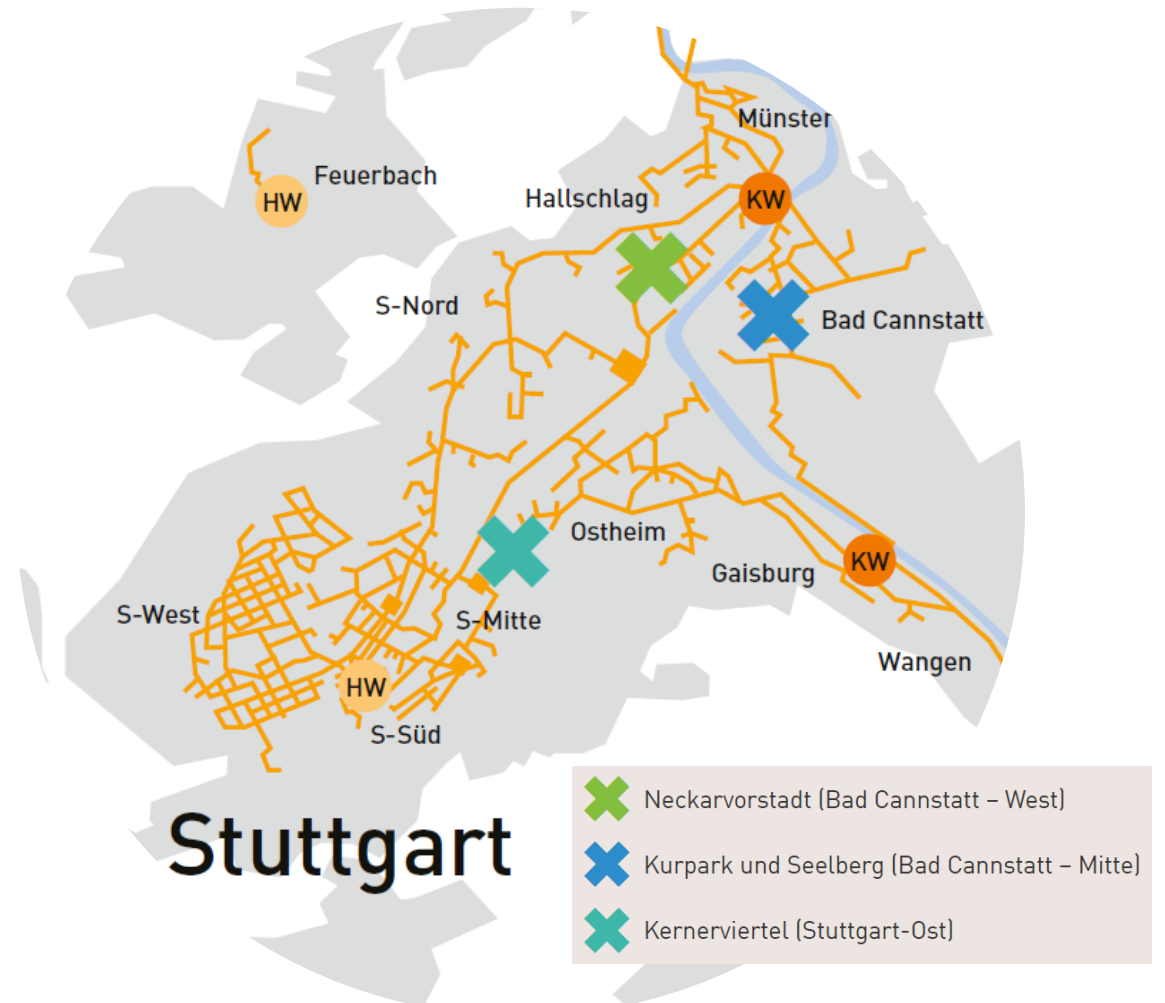
- Seit Jahrzehnten zuverlässige Wärmeversorgung für Stuttgart
- Kohlefrei 2025 und Ausbau Erneuerbarer Energien
- Investitionen in moderne Erzeugungsanlagen

## ➤ Effiziente Erzeugungstechnologien für Fernwärmekund\*innen

## Fokusgebiete: Start in 2025

- Verstärkte Ausbaumaßnahmen in ausgewählten Gebieten – weitere folgen ab 2026
- Kooperationen mit Wohnungsbaugesellschaften, Landeshauptstadt (LHS) und Heizungsfachbetrieben

## ➤ Zielsetzung: Fernwärme für das ganze Quartier







# Start 2025 in der Neckarvorstadt

Verpassen Sie den Anschluss nicht!



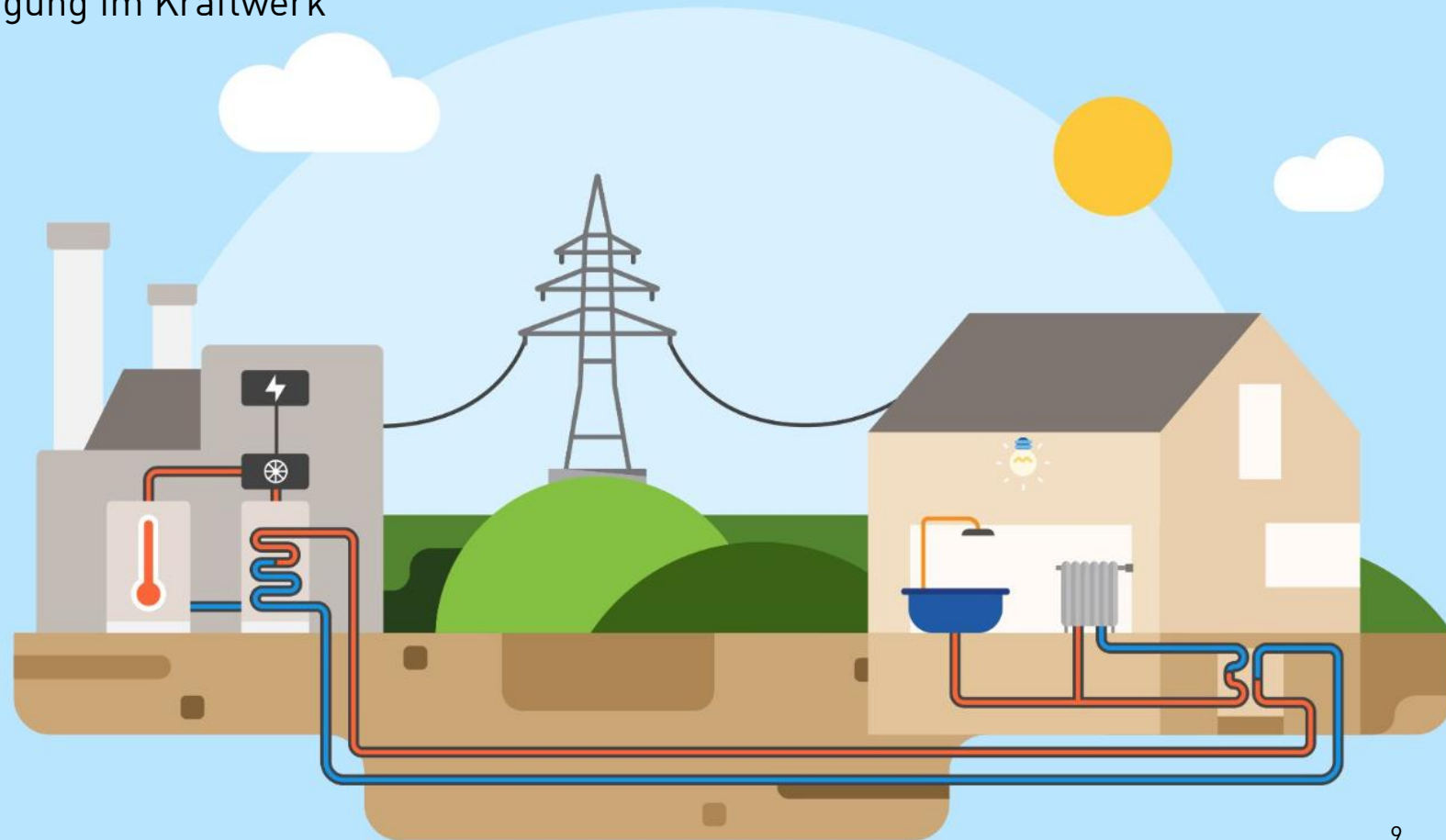
# 2

Warum EnBW Fernwärme?

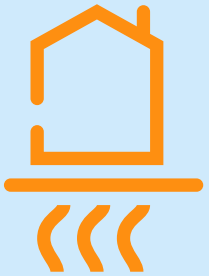


# Alles fließt.

So funktioniert die Fernwärme: Von der Erzeugung im Kraftwerk bis nach Hause ins Wohnzimmer.



# Unsere Fernwärme ist...



## ... komfortabel

- Rundum-sorglos-Lösung
- Zuverlässige Wärmeversorgung (Heizung und Warmwasser)
- Flexible Leistung



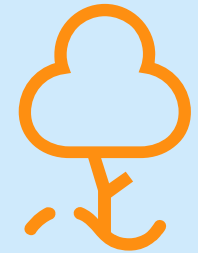
## ... sicher

- Keine Verbrennungsvorgänge in Gebäuden
- Jahrelange Betriebserfahrung von Netz und Stationen



## ... modern

- Zukunftssicher durch Fuel Switch
- Frühzeitige Erfüllung gesetzlicher Vorgaben
- Vielfältige Fördermöglichkeiten<sup>1</sup> für Kund\*innen



## ... energieeffizient

- Fernwärme aus hocheffizienten Kraftwerken<sup>2</sup> schont Ressourcen
- Erneuerbare Energien werden kontinuierlich ausgebaut

<sup>1</sup>bspw. durch Erfüllung der Anforderungen Gebäudeenergiegesetz (0 g CO<sub>2</sub> nach GEG); <sup>2</sup> Primärenergiefaktor 0,27 (Region Stuttgart);



0g CO<sub>2</sub>\*

Primärenergiefaktor\*

0,27

(Öl/Gas liegt bei 1,1)

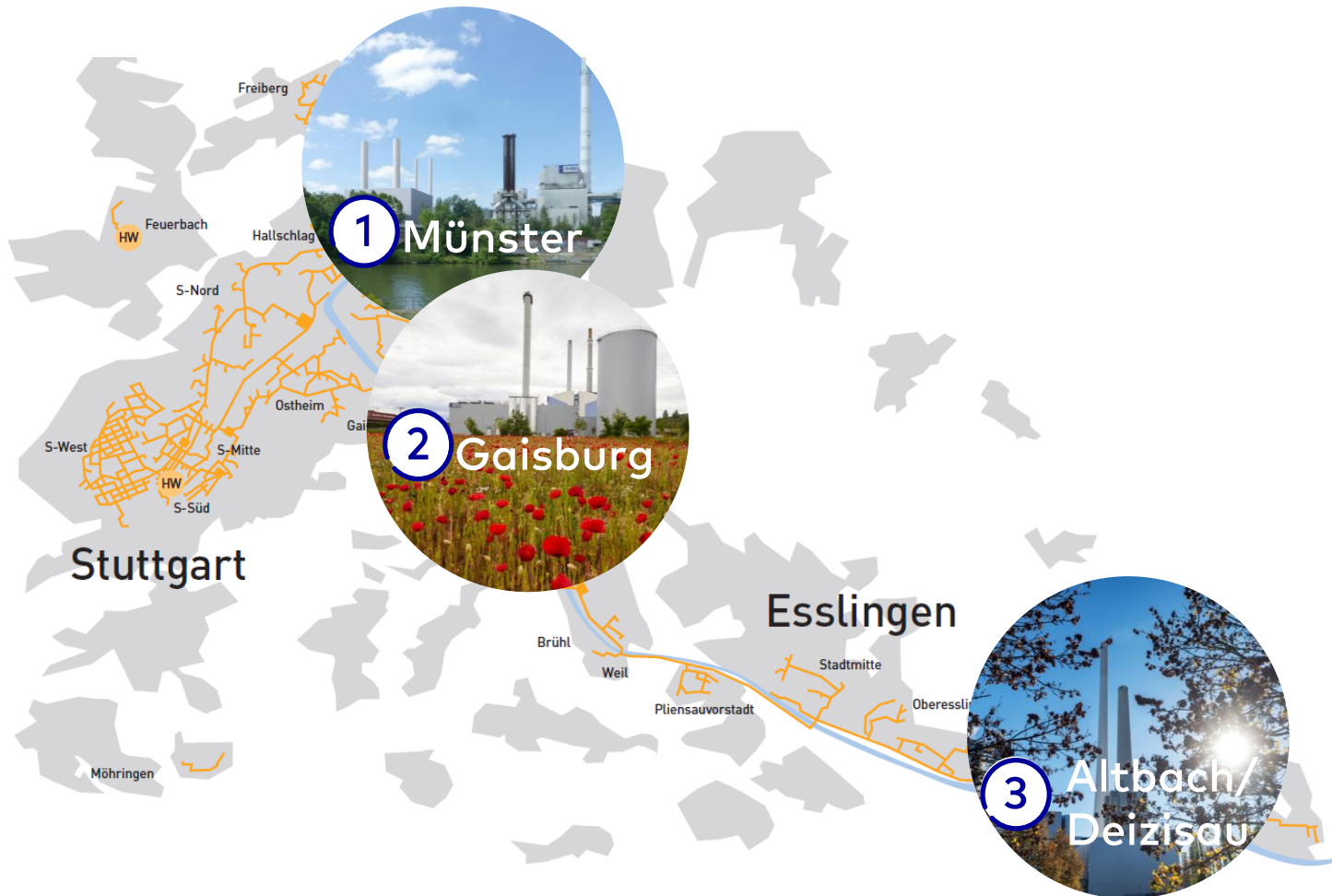
ca. 70 %

der Fernwärme aus  
hocheffizienter  
Kraft-Wärme-Kopplung

Großwärmepumpe  
Müllheizkraftwerk

\* Berechnung nach Gebäudeenergiegesetz (GEG)

# Unsere Fernwärme für Stuttgart und die Region



**29.000** versorgte Haushalte

**1.800** Unternehmen / öffentliche Gebäude

**500** engagierte Mitarbeiter\*innen

**280** Kilometer Netzlänge

**35** Jahre Fernwärme-Erfahrung

**0** Gramm CO<sub>2</sub>-Emissionen (Gebäudeenergiegesetz)



# 3

## Fernwärme für die Neckarvorstadt

# Vorreiter für den Fernwärmeausbau



# Neckarvorstadt als Vorreiter für den Fernwärmeausbau



## Gemeinsame Zielsetzung

- **Blaue** Straßenzüge: Nachverdichtung  
→ Anschluss an das bestehende Netz
- **Orange** Straßenzüge: Mögliche Erschließung  
→ Netzerweiterung im Fokusgebiet
- Netzwerkeffekte für Kund\*innen
- Kostensynergien beim Bau

## Voraussetzung für günstige Angebotspreise

- Mindestanschlussquote wird erreicht
  - **Blaue** Straßenzüge: 35 % Mindestanschlussquote
  - **Orange** Straßenzüge: 50 % Mindestanschlussquote



**Ihre Mitwirkung ist entscheidend  
für den gemeinsamen Projekterfolg**

# 4

So kommt die Fernwärme  
zu Ihnen



# Wer macht was?

Der Heizungsinstallateur kümmert sich um Planung und Umsetzung im Haus sowie um Auswahl und Beschaffung der Hausstation („Sekundärseite“).

Gemeinsam erfolgt die Inbetriebnahme des Hausanschlusses.

Die EnBW ist für die Anschlussleitung von der Straße bis zur Hausstation im Gebäudekeller verantwortlich („Primärseite“).



# Vielfältige Fördermöglichkeiten für Ihren Fernwärmeanschluss

## Hausanschluss



- Bundesförderung (BAFA) für Hausanschlussleitung
- Fördersatz 40 %
- Antragstellung über EnBW

## Netzanschluss



- Kommunale Förderung (mit Förderprogrammen des Bundes kombinierbar)
- Fördersatz 20 % der Bruttoinvestitionskosten (für Hausanschluss inkl. Übergabestation)
- max. 50.000 € je Antrag

## Heizungstausch



- Bundesförderung (KfW) für Heizungstausch
- Fördersatz mind. 30 % bis max. 70 %
- Bei Mehrfamilienhäusern (MFH) förderfähige Kosten gestaffelt nach Wohnungen

# Anschlusskosten für die Primärseite

Anschlusskosten*	netto	brutto
Hausanschlusskosten	37.500 €	44.625 €
Förderung über EnBW 40 %	- 15.000 €	
<b>Zahlbetrag EnBW-Leistungen</b>	22.500 €	26.775 €
<b>Weitere Förderung</b>		
Förderung Stadt Stuttgart 20 %		- 5.355 €
<b>Total</b>		<b>21.420 €</b>

## Annahmen:

- Im Straßenzug geltende Mindestanschlussquote wird erreicht
- Anschlussraum im Gebäude straßenangrenzend

## Noch unentschlossen?

Sie haben längere Entscheidungswege in der WEG?

Sie haben Ihre Heizung erst kürzlich erneuert?

**Sprechen Sie uns an** – wir entwickeln für Sie die beste Lösung.



**Sie erhalten ein individuelles Angebot nach einer Ortsbegehung**

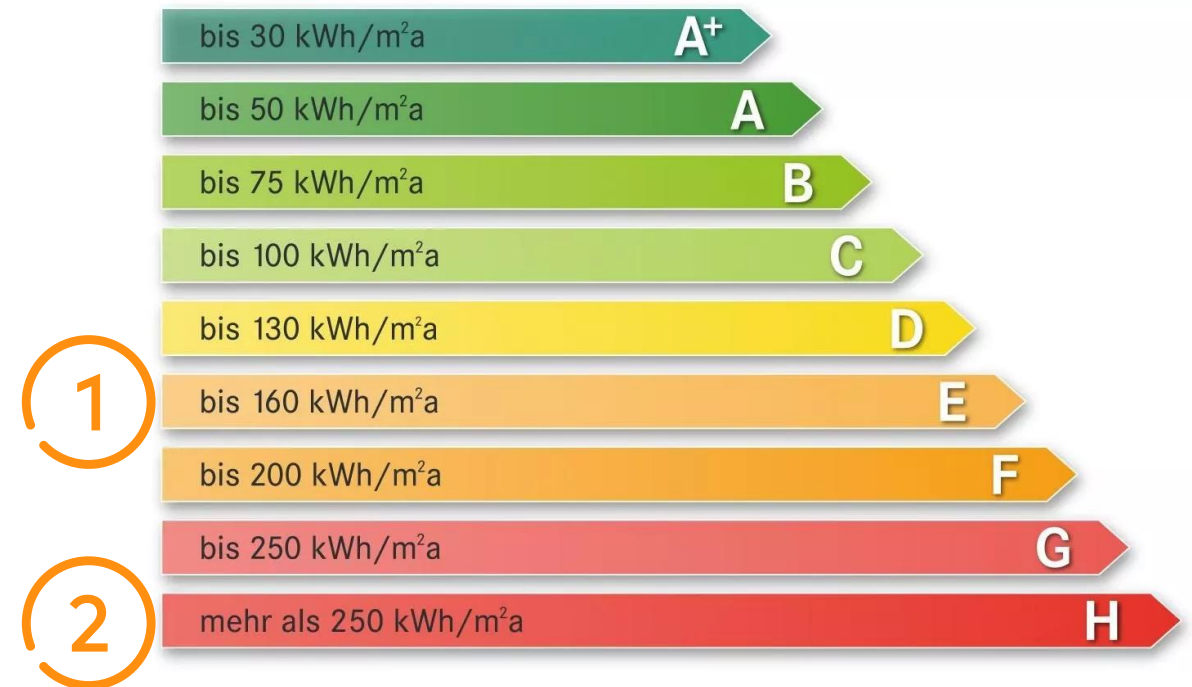
\* Unverbindliches Berechnungsbeispiel, Bruttopreise inkl. 19 % USt

# Wo liegt der Verbrauchspreis für die Fernwärme?

Beispielhafte Darstellung für eine 85 m<sup>2</sup>-Wohnung in einem 10-Parteien-Haus zum Preisstand 01.01.2025:

**1 Energieeffizienzklasse E**  
Jährliche Kosten in Höhe von  
rund 2.088,- € brutto\*  
(entspricht 24,56 € je m<sup>2</sup>)

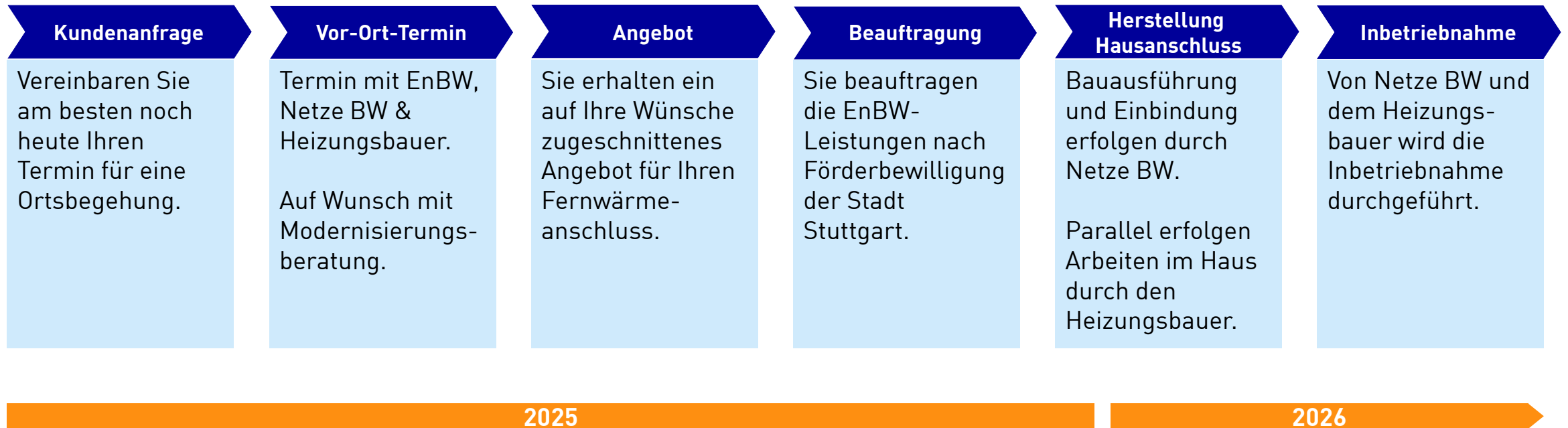
**2 Energieeffizienzklasse H**  
Jährliche Kosten in Höhe von  
rund 3.038,- € brutto\*  
(entspricht 35,74 € je m<sup>2</sup>)



\*brutto inkl. 19% Umsatzsteuer  
Bildquelle: <https://haferkamp-immobilien.de/energieeffizienzklassen-bei-immobilien/>



# Schritt für Schritt zum Hausanschluss



# Gut versorgt mit EnBW Fernwärme.

**gemeinsam  
zukunftsorientiert  
förderfähig**

# Sie haben Fragen? Wir sind für Sie da!

Exklusives  
Zusatz-  
angebot

## Ihr Kontakt für die Neckarvorstadt:



**Benjamin Szegedi**

Vertrieb Fernwärme

Telefon: +49 711 289-88426

E-Mail: [b.szegedi@enbw.com](mailto:b.szegedi@enbw.com)

## Telefonische Sprechstunde für die Neckarvorstadt:

Jeden Freitag von 10:00 – 12:00 Uhr

Weitere Informationen auf unseren Internetseiten:

[www.enbw.com/fernwaerme/neckarvorstadt](http://www.enbw.com/fernwaerme/neckarvorstadt)

