

O.P.I.

GelColor Intelli-Gel™ avec la Base Super Strong.



PRODUITS UTILISÉS

Produits OPI :
Base GelColor Super Strong
Top Coat GelColor Super Gloss

Couleur GelColor de votre choix
Lampe Gel OPI Star Light
N.A.S. 99 Cleansing Solution

Produits additionnels :
Lingettes Nail wipes
Huile Éclat pour Ongles & Cuticules Nature Strong

LES ÉTAPES

AVANT DE COMMENCER : Préparer les ongles en suivant le protocole "Préparation professionnelle de l'ongle naturel avant une pose de GelColor". Secouez le flacon de Base Super Strong pendant 60 secondes pour bien homogénéiser la formule.



1

Ouvrez le flacon de Base Super Strong et essorez la tige du pinceau afin de retirer l'excès de produit. Le pinceau doit sembler presque nu : conservez une très petite quantité de produit.



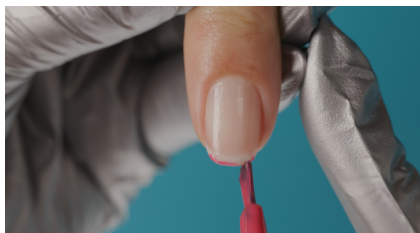
2

Ourliez les bords libres des 5 ongles.



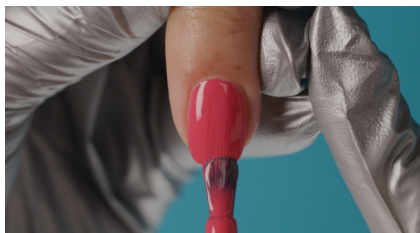
3

Dégagez les replis latéraux puis FROTTEZ la Base en effectuant de petits mouvements circulaires et en pressant bien. Vous devez appliquer une très fine couche dont l'aspect ressemble à de l'adhésif double-face : texturé, collant, surtout pas brillant ou glissant. Catalysez 30 secondes dans la lampe LED OPI Star Light.



4

Appliquez une fine couche de couleur GelColor, en commençant par ourler le bord libre, puis appliquez sur la surface de l'ongle en laissant une petite marge libre autour du pourtour de l'ongle. Catalysez pendant 30 secondes dans la lampe LED OPI Star Light.



5

Appliquez une 2ème fine couche de couleur GelColor, en ourlant les bords libres. Catalysez 30 secondes dans la lampe LED OPI Star Light.



6

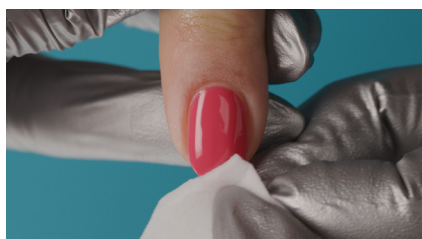
Appliquez une fine couche de Top Coat Super Gloss, en commençant par ourler les bords libres puis en couvrant la surface des ongles. Catalysez 30 secondes dans la lampe LED OPI Star Light.

O.P.I.

GelColor Intelli-Gel™
avec la Base Super Strong.

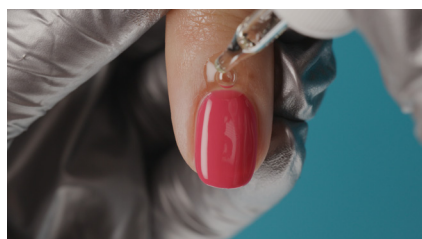


LES ÉTAPES



7

Nettoyez soigneusement les ongles avec une lingette Nail Wipe saturée de solution N.A.S. 99.



8

Appliquez une goutte d'Huile Éclat pour Ongles & Cuticules à la racine de chaque ongle et massez délicatement.

A FAIRE

Retirer tout excès de Base Coat du pinceau et de la tige.

Presser et frotter la base sur les ongles.

Appliquer la Base très finement.

A NE PAS FAIRE

Surcharger le pinceau ! Rappelez-vous : moins de produit = plus d'adhésion.

Appliquer une couche de Base lisse et brillante, en mouvements trop réguliers.

Faire flotter le pinceau au-dessus de l'ongle pour masquer les imperfections, comme avec une Rubber Base.