

# O.P.I.

## Préparation professionnelle de l'ongle naturel avant une pose de GelColor Intelli-Gel™.

Méthode à la ponceuse électrique



### PRODUITS UTILISÉS

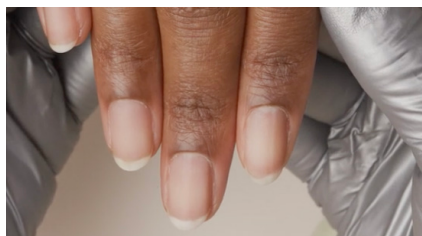
Expert Touch Lacquer Remover  
N.A.S. 99 Cleansing Solution  
Lingettes Nail Wipes  
BondAid

Lime grain 240  
Coupe-ongles  
Pinceau à épousseter  
Repousse Cuticule

Pince à envies  
Ponceuse et embouts diamantés

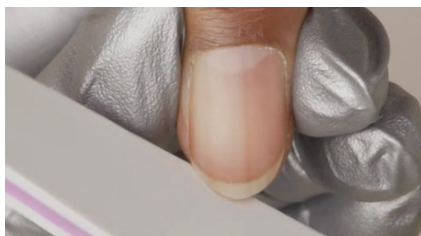
### LES ÉTAPES

Préparez ces ongles ! Chaque service en salon commence par une préparation des ongles IMPECCABLE pour s'assurer qu'ils sont propres et exempts de cuticule et de corps gras. Des ongles propres et bien manucurés garantiront à vos client(e)s une prestation OPI fiable et digne d'Instagram !



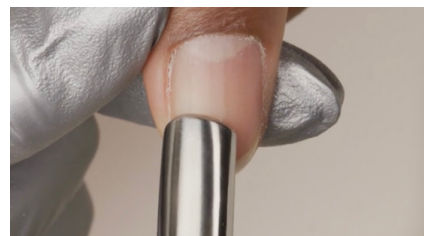
1

Travaillez toujours sur des mains propres et sèches.



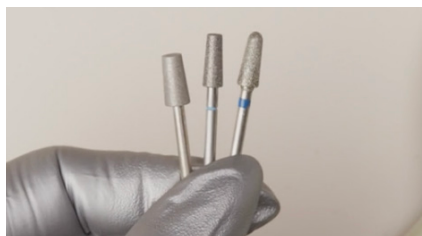
2

Couper les ongles si besoin et donnez la forme désirée avec une lime à ongles grain 240.



3

Faites délicatement glisser un repousse-cuticules le long de la plaque de l'ongle, en repoussant le repli proximal et en décollant la cuticule de la plaque de l'ongle.



### CONSEIL DE PRO

La préparation à la ponceuse est très efficace et méticuleuse. Pour une prestation GelColor, utilisez des embouts diamantés de grain fin afin de préserver l'intégrité de l'ongle naturel.



4

Adaptez votre embout diamanté favori, et allumez la ponceuse en mode "Forward" et à basse vitesse.



5

Maintenez fermement le doigt et tirez le repli proximal vers le haut afin de dégager la zone de cuticule.

# O.P.I.

Préparation professionnelle  
de l'ongle naturel  
avant une pose de  
GelColor Intelli-Gel™.

Méthode à la ponceuse électrique

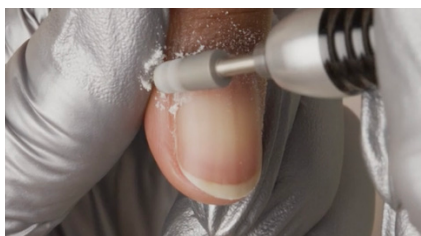


## LES ÉTAPES



6

Maintenez l'embout parallèle à la plaque de l'ongle et faites-le glisser le long de la ligne de cuticule de droite à gauche, en maintenant une pression très légère.



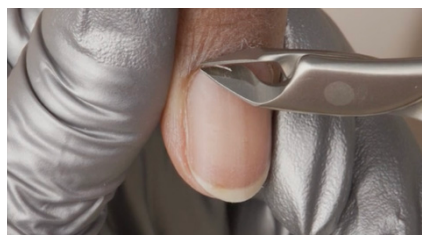
7

Faites pivoter le doigt, et en dégageant le repli latéral, faites glisser l'embout le long du côté. Dépoussiérez régulièrement. Faites de même sur l'ensemble des ongles.



8

Basculez la ponceuse en position "Reverse" et utilisez les mêmes techniques en travaillant cette fois de gauche à droite.



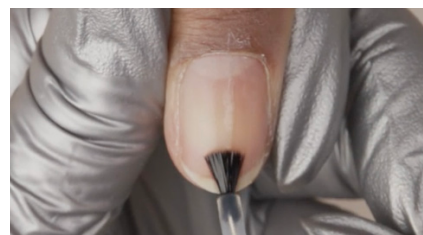
9

Si nécessaire, utilisez une pince à ongles pour retirer les restes de cuticule.



10

Nettoyez les ongles avec une lingette saturée de solution N.A.S. 99 pour retirer tout corps gras ou impureté restant sur la plaque de l'ongle.



11

Appliquez une couche de BondAid sur chaque ongle. Laissez sécher.