



## Varicare

Precisielandbouw voor meer efficiëntie  
L'agriculture de précision pour plus d'efficience

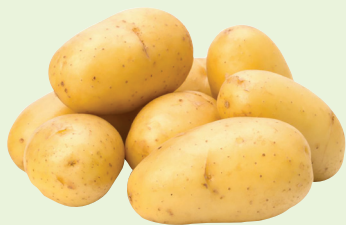
Optimaliseer uw gewassen en machines met onze kant-en-klare precisielandbouwservice.



Variabel planten en bemesten van  
aardappelen

Meerwaarde:

**+ 400 €/ha**



Hogere opbrengsten  
en geoptimaliseerde  
maatsortering

Variabele inzaai van  
maïs

Meerwaarde:

**+ 85 €/ha**



Verhoging van het  
zetmeel- en droge  
stofgehalte

Variabele bemesting van  
tarwe

Meerwaarde:

**+ 100 €/ha**



Betere toegankelijkheid  
van stikstof en minder  
uitspoeling

- Verbetering van de rentabiliteit van uw percelen **van 85 tot meer dan 400€/ha afhankelijk van het gewas**
- Optimalisering van het gebruik van meststoffen, zaden en planten in tarwe, maïs en aardappelen
- Optimaal gebruik van de technologie aan boord van uw machines
- Expertise en ondersteuning om u te helpen uw doelen te bereiken
- Verbeterde duurzaamheid van uw bedrijf (minder stikstofverlies door uitspoeling en efficiënter gebruik van inputs)

## Een complete service



1. Analyse van uw machines



2. Selectie van de meest geschikte gewassen en percelen



3. Ontwikkeling van uw potentieelkaarten samen met onze experts



4. Opbouw en integratie van taakkaarten op uw machines



*Wij kiezen samen met u de meest interessante en geschikte percelen zodat u kan profiteren van alle voordelen van Varicare door gebruik te maken van de technologie op uw machines, ongeacht het merk!*

**Sander Maes** - Concept Manager Arvesta

## Een nog betere service voor uw John Deere

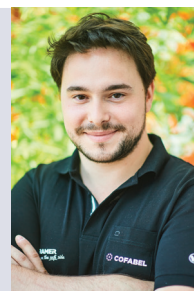
De Varicare-dienst kan worden gebruikt op alle merken landbouwtractoren die over de technologie beschikken om de taakkaarten te integreren en te gebruiken. De kaarten worden gedownload via een USB-stick.

**Als u een John Deere-machine gebruikt is het nog eenvoudiger, dan sturen wij de taakkaarten rechtstreeks naar de console van uw tractor via MyJohnDeere.**



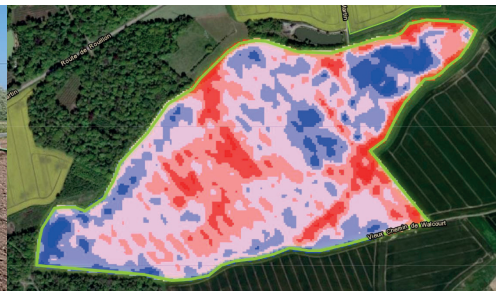
*John Deere heeft altijd voorop gelopen op het gebied van technologie. Precisielandbouw is een belangrijk onderdeel van de ontwikkeling van het merk. Zodra de taakkaarten zijn gegenereerd, integreren wij deze rechtstreeks in uw machine via de My JohnDeere-service. Ons netwerk staat tot uw beschikking voor alle technische vragen.*

**Hadrien Callens** - AMS Specialist Cofabel



### Meer informatie?

Neem contact op met uw Hermoo vertegenwoordiger



Arvesta Belgium BV, divisie Hermoo - Lichtenberglaan 2045 - 3800 Sint-Truiden  
Tel : 011/68 68 66 | [www.hermoo.be](http://www.hermoo.be) | [hermoo@hermoo.be](mailto:hermoo@hermoo.be) | BE 0734.562.390

Video beschikbaar op [Agrivirtual.eu](http://Agrivirtual.eu)



**arvesta**  
Experts in the field