



Varicare

Precisielandbouw voor meer efficiëntie
L'agriculture de précision pour plus d'efficience

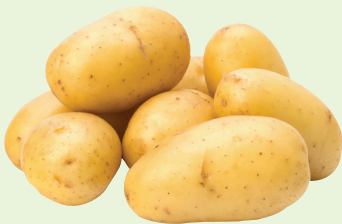
Optimisez vos cultures et votre parc de machines grâce à notre service d'agriculture de précision clef-en-main

Pommes de terre

Plantation et fertilisation variable

Gain :

+ 400 €/ha



Rendement plus élevé et optimisation du calibre

Maïs

Semis variable

Gain :

+ 85 €/ha



Augmentation de la teneur en amidon et matière sèche

Froment

Fertilisation variable

Gain :

+ 100 €/ha



Meilleure accessibilité de l'azote et moins de lessivage

- Amélioration de la rentabilité de vos parcelles **de 85 à plus de 400€/ha en fonction de la culture**
- Optimisation de l'utilisation des engrais, semences et plants en froment, maïs et pomme-de-terre
- Rentabilisation de la technologie embarquée sur votre parc de machines
- Expertise et support pour vous aider à atteindre vos objectifs
- Amélioration de la durabilité de votre exploitation (Moins de pertes d'azote par lessivage et utilisation plus efficace des intrants)

Un service complet

1. 

Analyse de votre parc de machines

2. 

Sélection des cultures et parcelles les plus adaptées

3. 

Elaboration de vos plans de travail avec nos experts

4. 

Génération et intégration des cartes de modulation dans vos machines



Nous choisissons avec vous les parcelles les plus intéressantes et les plus adaptées afin de vous faire bénéficier au mieux de tous les avantages de Varicare en utilisant la technologie présente sur vos machines quelle qu'en soit la marque !

Benoît Gillain - Concept Manager Arvesta

Un service encore plus efficace sur votre John Deere

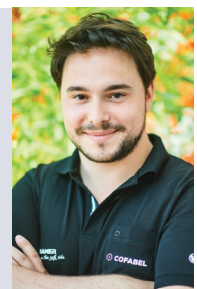
Le service Varicare est utilisable sur toutes les marques de tracteurs agricoles bénéficiant de la technologie nécessaire à l'intégration et à l'utilisation des cartes de modulations. Le téléchargement des cartes sera effectué grâce à une clé USB.

Si vous utilisez une machine John Deere, c'est encore plus simple car nous pouvons envoyer les cartes de modulation directement sur la console de votre tracteur grâce à MyJohnDeere.



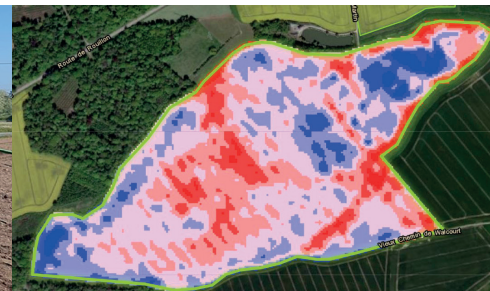
John Deere a toujours été à la pointe de la technologie. L'agriculture de précision est un axe important du développement de la marque. Une fois les cartes de modulations générées, nous nous chargeons de les intégrer directement sur votre machine via le service My JohnDeere. Notre réseau d'agents Cofabel/John Deere est à votre disposition pour toute question technique.

Hadrien Callens - Spécialiste AMS Cofabel



Plus d'information ?

Contactez votre agent technico-commercial Walagri ou via **benoit.gillain@arvesta.eu**



Video disponible sur Agrivirtual.eu

Walagri SRL - Rue de la Basse-Sambre 16, 5140 Sombreffe
Tel : 071-82.82.82 | www.walagri.be | info@walagri.be | BCE 0421.699.283
Ne pas jeter sur la voie publique

