



From Field To Future

Rapport d'activités

2025



Table des matières

| | | | |
|---|----|--|----|
| Avant-propos du CEO | 3 | Le développement durable chez Arvesta | |
| À propos d'Arvesta | | Le développement durable chez Arvesta | 15 |
| Faits marquants 2025 | 5 | Nos priorités ESG | 17 |
| Profil d'Arvesta | 7 | Environnement | 18 |
| Composition du Comité exécutif et du Conseil d'administration | 8 | Social | 21 |
| 4 Business Units | 9 | Gouvernance | 24 |
| Modèle de collaboration et partenariats | 14 | | |



”

Forts de 125 ans d'expérience, nous investissons de manière ciblée dans des solutions qui renforcent nos clients : durables, numériques et efficaces.

Niek Depoorter – CEO d'Arvesta

Avant-propos de notre CEO Niek Depoorter

2025 a été une année pleine de défis — pour notre secteur et pour Arvesta — mais surtout une année au cours de laquelle nos équipes ont une nouvelle fois démontré ce que signifie « Experts in the Field. Malgré un marché volatil, des conditions météorologiques extrêmes et une pression croissante sur les agriculteurs, nous avons construit, innové et regardé vers l'avenir. Un principe fondamental a toujours été au cœur de nos actions : créer de la valeur ajoutée pour nos clients et les agriculteurs, aujourd'hui et à long terme.

Je suis particulièrement fier des progrès que nous avons accomplis : des mesures concrètes en matière de durabilité et de numérisation aux investissements ciblés dans les aliments pour animaux et la nutrition, les cultures, les semences, la vente au détail et l'horticulture sous serre de haute technologie. Nous avons franchi des étapes importantes : nous avons renforcé notre expertise en matière d'alimentation animale, notamment avec l'installation d'une nouvelle ligne de production de butyrates chez Palital pour améliorer la santé intestinale des animaux, et le lancement d'outils numériques pratiques pour nos agriculteurs. Nous avons étendu nos activités dans le domaine des engrais et investi dans l'amélioration de la santé des sols et les technologies agricoles intelligentes. Nuverta a obtenu sa certification « food grade », ce qui confirme que l'installation répond à des normes strictes en matière de sécurité alimentaire — une avancée majeure pour la culture locale de protéines végétales en Belgique. Dans le secteur de la vente au détail, nous avons renforcé notre orientation client avec un score de

satisfaction client (NPS) de 79 en 2025 et, au sein de Greenhouse Tech, nous avons poursuivi notre croissance internationale grâce à de nouvelles innovations. Nous sommes également ravis que la forte satisfaction client dans nos activités agricoles se soit traduite par une nette augmentation de notre part de marché dans la grande majorité de nos segments clés. Par ailleurs, nous avons atteint un score de satisfaction des collaborateurs de 88 %, signe évident que nos collaborateurs se sentent impliqués et valorisés.

2026 sera une année particulière : Arvesta fêtera son 125e anniversaire — 125 ans de savoir-faire, d'innovation et de collaboration avec nos clients et partenaires. Nous continuons d'investir dans des marques fortes, dans des solutions qui améliorent la rentabilité et la résilience des agriculteurs, ainsi que dans la numérisation et une infrastructure efficace. La production alimentaire locale, la santé des sols et les cultures résilientes au changement climatique sont plus importantes que jamais.

Regarder vers l'avenir, c'est faire des choix. En 2026, nous mettrons l'accent sur une croissance saine et organique, ainsi que sur une efficacité et une productivité accrues. Nous continuerons ainsi à investir là où cela compte : dans des solutions innovantes et pragmatiques pour les agriculteurs et les horticulteurs, ainsi que dans des magasins uniques qui répondent aux attentes de nos clients — aujourd'hui et demain.

Notre ligne directrice reste claire : construire avec nos clients, du champ au rayon du magasin, une agriculture rentable et résiliente.



À propos d'Arvesta

Faits marquants 2025



Janvier

Nuverta, installation de production de protéines végétales locales opérationnelle.

Entrée en fonction du chief financial officer.



Mars

Ouverture d'une boutique éphémère Aveve à Anvers.

Nouvelle boutique Aveve à Hannut.

Aveve offre 50 000 jeunes plants de noyers.



Mai

Arvesta remporte le ZigZag Award « The One to Watch ».



Février

Visite de l'ambassadeur des Pays-Bas chez Aveve Zaden (Landen).

Aveve lance un amendement 100 % sans tourbe et un terreau à faible teneur en tourbe.

Ouverture de la boutique Aveve rénovée à Sint-Lenaarts.



Avril

Création de l'Académie de culture en collaboration avec Bakker et Delhaize.

Aveve Agrarisch lance sa boutique en ligne 2.0.

Les experts d'Arvesta au 10 Miles d'Anvers.



Juin

Partenariat entre Hortiplan et Hort Americas en Amérique du Nord.

Vaesken ouvre un nouveau site à Bourbourg.

Partenariat entre Arvesta et Eurofins autour de la qualité des sols.



Faits marquants 2025

🌐 Juillet

Collaboration entre Viaverda et Hortiplan sur la fertigation dans les cultures de plein champ.



🌐 Août

Sanac et Vaesken organisent la Journée de la fertilisation (France).

Journée de la pomme de terre à Herne.



🌐 Septembre

Arvesta devient partenaire de la Sustainable Wheat Initiative Europe.

Ouverture de nouveaux magasins Aveve à Dessel et Zelzate.

Palital met en service une nouvelle ligne de production de butyrates.



🌐 Octobre

Nuverta obtient la certification FSSC 22000 (qualité alimentaire).

Aveve remporte pour la 18e fois le prix de la meilleure chaîne de magasins (jardinage et animaux).

La boutique en ligne Aveve remporte pour la 3e fois le Webshop Award (jardin).

Lancement de la nouvelle gamme d'aliments pour truies « Robusta ».



🌐 Novembre

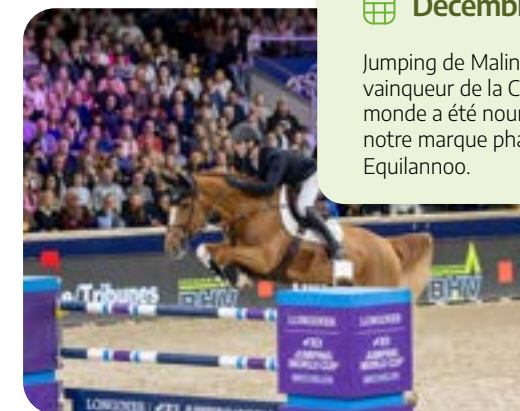
Aveve en ligne sur bol.com.

Arvesta est « Employeur pionnier » pour la 5e année consécutive.



🌐 Décembre

Jumping de Malines : le vainqueur de la Coupe du monde a été nourri par notre marque phare Equilanno.



À propos d'Arvesta

125 ANS
le partenaire incontournable de l'agriculture et de l'horticulture

Environ 50 MILLIONS D'EUROS
d'investissements dans l'innovation, l'informatique, les sites de production et les initiatives de développement durable

2.300 EXPERTS
In the field

Greenhouse Tech
Leader Mondial des systèmes de gouttières mobiles avec Hortiplan et des serres avec Van der Hoeven

Plus de **40 marques fortes** réparties dans 4 domaines d'activité

Plus de **40** Marques fortes

Nutrition animale
1,8 MILLION DE TONNES de ventes mondiales par an
14 sites de production
SPÉCIALISTE pour les **éleveurs professionnels** et **amateurs**

1,84 MILLIARD D'EUROS de chiffre d'affaires consolidé
Pourcentage du chiffre d'affaires par activité :

- 50%** Nutrition animale
- 34%** Agri & Horti
- 12%** Franchise et commerce de détail
- 4%** Greenhouse Tech

Agri & Horti
Leader du marché belge en semences, accessoires horticoles, céréales, engrais et produits phytosanitaires pour toutes les cultures
Importateur et distributeur John Deere

ACTIVITÉ INTERNATIONALE
avec siège social en Belgique et des implantations en Belgique, aux Pays-Bas, en Allemagne et en France

Franchise & Retail

- Aveve**: 200 Magasins Aveve
- Eurotuin**: 3 Magasins Eurotuin

50 magasins en exploitation propre
210.000 m2 de plaisir

- mollie BESTE BELGIË**: Pour la **18e** année consécutive
- mollie BESTE BELGIË**: Pour la **3e** année consécutive

Découvrez [ici](#) notre vidéo d'entreprise :

Comité
exécutif
d'Arvesta



Niek Depoorter
Chief Executive Officer



Paul Deleu
Secretary General



Kris Moerman
Business unit Director
Agri & Horti



Dirk Van Thielen
Business Unit Director
Animal Nutrition



Kristof Douven
Business Unit Director
Franchise & Retail



Karin Van Roy
Chief HR officer &
Business Unit Director
Greenhouse Tech



Stijn Vermeulen
Chief Information Officer



Jurgen Van Eetvelde
Chief Financial Officer

Conseil
d'administration



Sonja De Becker
Présidente d'Arvesta



Niek Depoorter
CEO d'Arvesta



Kurt Deketelaere
Administrateur



Ann-Sophie Desmet
Administratrice



Sophie Dutordoïr
Administratrice
indépendante



Marc Hofman
Administrateur
indépendant



Raf Sels
Administrateur



Jan van den Keybus
Administrateur



Bart Van der Straeten
Administrateur



Ilse Van Loo
Administratrice



Pieter Verhelst
Administrateur

4 Business Units

Arvesta se compose de

4 BUSINESS UNITS

avec au total plus de

40 MARQUES



From Field to Future : Arvesta soutient les agriculteurs et les horticulteurs grâce à des solutions pragmatiques et innovantes, afin qu'ils puissent améliorer leur rendement et leur résilience.

Grâce à nos magasins Aveve, nous mettons également cette expertise à la disposition des consommateurs, pour des clients satisfaits et une alimentation saine et durable.



Nutrition animale

Aliments professionnels


- Aveve
- SE
- proxani
- Spoormans
- mifuma
- Logo with blue circle

Hobby, Horse, Pet

- Aveve
- KASPER FAUNAFOOD
- Hobby
- mifuma
- EQUILANNOO
- Logo with green square
- ARIE BLOK

Additifs

- Aveve
- Palital



Retail

Chaînes de magasins

- Aveve
- Eurotuin

Marques professionnelles et grand public

- Niamh
- Soezie
- Logo with green leaf



Agri & Horti

Semences et pommes de terre de semence

- Aveve
- Logo with green building
- sanac
- Servagri
- PREGRAS
- walagri
- alliance
- Vaesken
- Logo with blue oval
- nuverta

Protection des plantes

- Aveve
- sanac
- BENFRIED
- Pomagro
- Logo with green building
- alliance
- Vaesken
- walagri
- HERMOO
- BelCROP

Nutrition des plantes

- Aveve
- sanac
- BENFRIED
- Pomagro
- Logo with green building
- alliance
- Vaesken
- walagri

Machines agricoles et horticoles

- COFABEL
- KRAMER
- JOHN DEERE



Greenhouse Tech

Horticulture de pointe

- Hortiplan
- VAN DER HOEVEN Horticultural projects



Dirk Van Thielen
Business Unit
Director Animal
Nutrition



Business Unit

Nutrition animale

Croissance des volumes d'aliments pour animaux, supérieure à celle du marché

En 2025, Animal Nutrition a enregistré une croissance d'environ 2 % en volume des aliments composés, légèrement supérieure à la tendance générale du marché. Nous avons constaté une nette augmentation des ventes d'aliments pour chevaux et volailles, ainsi qu'une légère croissance des aliments pour bovins. Sur un marché très concurrentiel, nous continuons ainsi à nous concentrer sur une croissance rentable, avec des solutions qui répondent aux besoins des éleveurs d'aujourd'hui et de demain.

Investir dans la capacité pour une croissance durable

Avec le plan directeur pour nos additifs alimentaires, qu'Arvesta exporte dans le monde entier, nous franchissons des étapes importantes vers la croissance future. En 2025, l'usine de Palital à Velddriel s'est enrichi d'une nouvelle ligne de production de butyrates – des additifs alimentaires qui la santé intestinale, la croissance et la résistance des animaux. Grâce à cet investissement, nous pouvons mieux répondre à la demande internationale croissante et nous posons des bases solides pour une amélioration continue du chiffre d'affaires et de la rentabilité.

La numérisation se rapproche de l'éleveur

La numérisation joue un rôle de plus en plus important dans l'agriculture de demain. En 2025, l'outil de commande Feedexpress a été étendu chez Proxani, permettant ainsi aux clients de passer facilement leurs commandes en ligne. Aujourd'hui, environ 40 % des commandes sont passées en ligne. Nous avons également lancé une nouvelle boutique en ligne et un portail de commande pour les produits destinés à l'élevage, permettant ainsi de réaliser progressivement ces achats en ligne. Grâce aux outils Link2Milk (Aveve) et ProExpert (Proxani), nous aidons en outre les éleveurs bovins à mieux suivre et améliorer les résultats de leur exploitation.



Sur un marché très concurrentiel, nous continuons à nous concentrer sur une croissance rentable, avec des solutions qui répondent aux besoins des éleveurs d'aujourd'hui et de demain.

Plus de

20

catégories d'animaux



Bovins
laitiers



Bovins de
boucherie



Porcs



Poulets de
chair



Poules
pondeuses



Moutons
compagnie et



Chèvres
laitières



Chevaux



Animaux de
compagnie



Animaux
exotiques dans
les zoos

Plus de

40

MILLIONS
animaux

99,9%

d'aliments **sans**
antibiotiques

Jusqu'à
25%

de réduction
d'émissions de
méthane
par Euroclim -
alimentation

Business Unit

Agri & Horti

Kris Moerman
Business Unit
Director
Agri & Horti



Forte croissance de la part de marché dans le secteur des engrais

En 2025, Arvesta a réussi à renforcer encore sa part de marché dans le secteur des engrais. Grâce à une combinaison de proximité avec le client, d'un approvisionnement fiable et d'une solide expertise, nous avons continué à soutenir les agriculteurs de manière optimale. Cette croissance souligne la confiance de nos clients dans nos solutions, sur un marché en constante évolution.

L'innovation et l'accompagnement numérique, le levier de la croissance

Dans la catégorie des produits innovants, nous avons enregistré une croissance significative en 2025. L'offre de biostimulants, d'engrais foliaires et de solutions pour les nouvelles cultures et les concepts de chaîne a été affinée et trouve de plus en plus d'écho sur le terrain. De plus, nous avons mis en place d'importantes progrès dans les applications numériques destinées aux agriculteurs et aux conseillers en culture. Des outils tels que SMAG et Fertiguide aident les agriculteurs et les conseillers en culture à mieux suivre leurs cultures en s'appuyant davantage sur les données, ainsi qu'à

appliquer la fertilisation de manière plus ciblée et plus efficace, en fonction du sol, cultures et conditions. Nous aidons ainsi les producteurs à utiliser leur temps plus efficacement et à obtenir de meilleurs résultats dans leur exploitation.

Investir dans la capacité et l'ancrage local

En 2025, nous avons continué à investir dans le renforcement de notre capacité opérationnelle et de notre ancrage local. Nous avons ainsi mis en service une nouvelle ligne de tri à Landen (Belgique), qui augmente considérablement notre efficacité et notre capacité de traitement. Parallèlement, le traitement des graminées a été à nouveau centralisé à Landen, ce qui garantit un fonctionnement plus rationalisé. Par ailleurs, nous avons encore étendu nos activités de dépôt. À Bourbourg (France), nous avons ouvert un nouveau dépôt afin d'être plus proches de nos clients et de renforcer notre fiabilité des livraisons. Nous avons également lancé la construction d'un nouveau dépôt à Hannut, en tant qu'investissement dans la croissance future et les services régionaux. Ces investissements soutiennent nos ambitions à long terme et renforcent notre service à la clientèle.

Activités



Semences et
plants



Stockage des
céréales



Nutrition et
protection des
plantes



Machines
agricoles
John Deere



Production de
protéines
végétales à
partir de pois
jaunes

Plus de
70
cultures

Plus de
500.000 TONNES
de céréales récoltées

Plus de
600.000
hectares

600.000
TONNES d'engrais



Nous constatons une croissance nette dans la catégorie des produits innovants. Des outils tels que SMAG et Fertiguide aident les agriculteurs à suivre leurs cultures de manière fondée sur les données et à fertiliser de manière plus ciblée.



Kristof Douven
Business Unit
Director
Franchise & Retail

Business Unit Franchise & Retail

Une stratégie soutenue pour l'avenir

En 2025, Retail a travaillé à l'élaboration d'un nouveau plan stratégique pour les 200 magasins Aveve. Plus de 50 experts de terrain ont collaboré au sein d'une équipe interfonctionnelle. Cette large implication a permis d'aboutir à un plan solidement ancré dans la pratique quotidienne et soutenu par l'organisation.

Satisfaction client en hausse et forte fidélité

L'orientation client s'est traduite par des résultats concrets. Le Net Promoter Score (NPS) est passé de 73 en octobre 2024 à un excellent 79 en décembre 2025, ce qui témoigne d'une satisfaction et d'une fidélité accrues. De plus, Retail a été élue pour la 18e fois consécutive meilleure chaîne de magasins dans le domaine du jardinage et des animaux, et pour la troisième fois meilleure boutique en ligne dans le domaine du jardinage, ce qui confirme la confiance de nos clients.

Amélioration des résultats et croissance sur le marché

En 2025, le secteur de la vente au détail a enregistré des résultats nettement meilleurs qu'en 2024. Tant la rentabilité que la part de marché ont augmenté. Cela a permis de franchir une étape importante dans le renforcement de la base commerciale et de la pérennité des activités de vente au détail.



Le Net Promoter Score (NPS) est passé de 73 en octobre 2024 à un excellent 79 en décembre 2025, ce qui témoigne d'une satisfaction et d'une fidélité accrues.

Activités

- Jardin
- Animaux
- Pâtisserie maison
- 200 magasins Aveve
- 3 magasins Eurotuin
- Les experts en fleurs : Aveve, Niamh et Soezie

Score NPS de
79
en 2025

25% de blé panifiable local issu de l'agriculture durable

210.000
m² de plaisir de shopping chez **Aveve**

1 MILLION de titulaires actifs de la carte **MyAveve** chez Aveve Retail (B2C)



Karin Van Roy
Business Unit
Director Greenhouse
Tech

Business Unit

Greenhouse Tech

Greenhouse Tech : pionnier de l'horticulture d'avenir

Avec la division Greenhouse Tech, Arvesta renforce son rôle dans l'horticulture de demain. Nos marques phares, Van der Hoeven et Hortiplan, réalisent dans le monde entier des projets de serres horticoles de haute technologie et autosuffisants qui élèvent la culture durable à un niveau supérieur. En 2025, nous avons ainsi conservé notre solide position de leader sur nos marchés domestiques belge et néerlandais en ce qui concerne les activités liées à l'eau et à l'électricité dans le secteur de la culture sous serre.

Des serres intelligentes qui font la différence

Van der Hoeven conçoit et construit des serres de pointe utilisant la gestion de l'eau, de l'énergie et du climat pour des cultures telles que les tomates, les fraises, les poivrons et les concombres. Hortiplan équipe ces infrastructures de systèmes de gouttières mobiles spécialement conçus pour les légumes-feuilles et les herbes aromatiques. Ensemble, ils permettent une culture contrôlée, efficace et indépendante des conditions climatiques.

Une technologie durable pour un monde en pleine croissance

Grâce à des solutions intégrées qui associent des rendements plus élevés à une empreinte écologique réduite, Greenhouse Tech soutient les producteurs du monde entier. Grâce à des principes circulaires tels que la réutilisation de l'eau et l'optimisation énergétique, nous contribuons activement à une chaîne alimentaire plus durable et plus résiliente. Nous apportons ainsi notre contribution à une solution pour nourrir une population mondiale croissante.

Un projet visionnaire dans le désert

L'une des réalisations les plus ambitieuses de 2025 a été la construction d'une série de serres high-tech et circulaires à NEOM, la ville futuriste située dans le désert saoudien. Un projet exceptionnel et innovant que nos experts ont mené à bien avec succès.

Activités



Pionnière dans les projets de construction de serres high-tech



Construction de serres, y compris les systèmes de gouttières mobiles

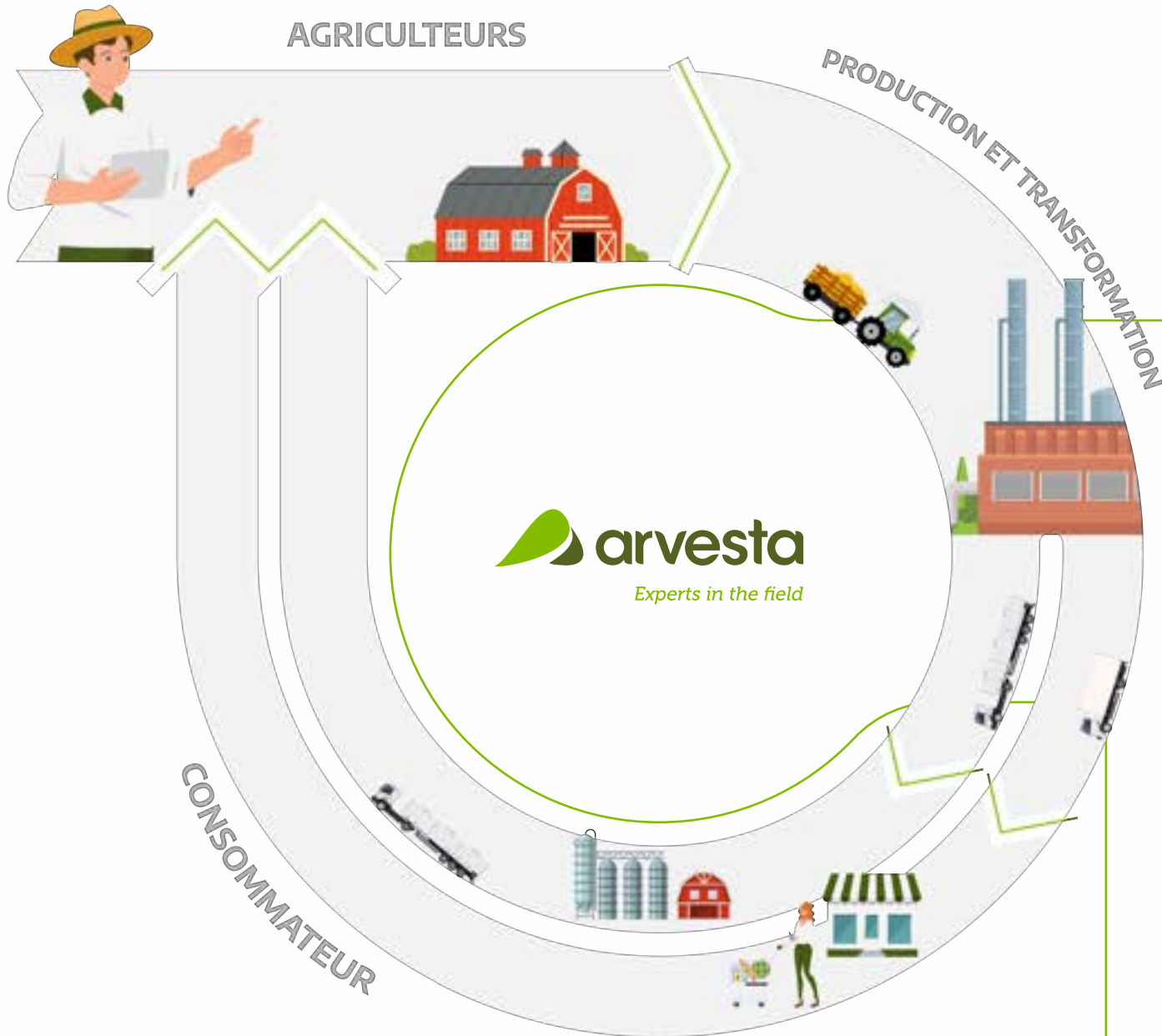


Actifs dans le monde entier :
UE, États-Unis, Asie, Moyen-Orient, Australie...

90%
de réutilisation
d'eau

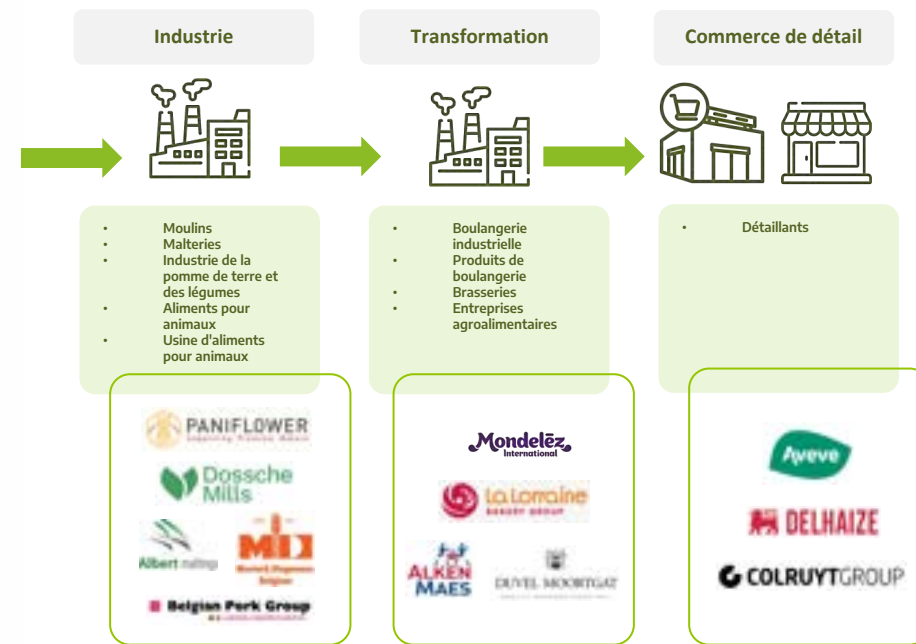


En 2025, nous avons conservé notre solide position de leader dans les activités liées à l'eau et à l'électricité dans le secteur de l'horticulture sous serre.



Modèle de collaboration et partenariats

Arvesta, un partenaire global qui couvre l'ensemble de la chaîne : du champ à la production, en passant par le consommateur et les agriculteurs, jusqu'à l'avenir.





Le développement durable chez Arvesta

Le développement durable chez Arvesta



Préparation au reporting CSRD

En tant qu'organisation, Arvesta est soumise à la réglementation CSRD et nous nous préparons activement à cette nouvelle forme de reporting. C'est pourquoi nous publions cette année un rapport d'activité abrégé, car nous travaillons d'arrache-pied en coulisses à la mise en place du reporting CSRD complet d'ici 2028.




Nous nous engageons pleinement à collecter toutes les données et à élaborer des plans d'action. L'année prochaine servira d'année pilote en vue de l'obligation légale de rapport en 2028.

Nos priorités ESG

En 2025, Arvesta a continué à développer son parcours de durabilité. Nous avons réévalué nos huit priorités ESG et poursuivons la mise en œuvre des plans d'action visant à atteindre ces objectifs d'ici 2030.

Sur la base des contributions des parties prenantes et d'une évaluation stratégique, nous avons affiné notre approche ESG. Nous avons recentré nos efforts sur six domaines ESG dans lesquels Arvesta peut avoir le plus grand impact, avec huit objectifs clairs sur lesquels nous rendons compte de manière transparente chaque année. Nous renforçons ainsi notre impact positif, limitons les effets négatifs et gérons les risques et les opportunités de manière réfléchie.



| | Domaines | Objectifs 2030 | Résultats 2025 |
|--|---|---|---|
|  (E) Impact sur l'environnement | 1 Changement climatique : agir pour le climat | > Réduction de 33 % des émissions de scope 1, 2 et 3 par rapport à 2023 | -0,8% |
| | 2 Eau : réduction continue de la consommation d'eau liée à nos activités | > Économie d'eau annuelle mondiale de 14 milliards de litres grâce aux solutions innovantes d'Arvesta | 10,8 milliards de litres |
| | 3 Ressources : utilisation responsable des 3 matières premières dans toutes nos activités | > Nous nous engageons à lutter contre la déforestation en visant au moins 95 % de soja certifié selon les normes officielles > Mise en œuvre de mesures de carbon farming sur 50 000 hectares de terres | 75,1% 17.839,40 ha |
|  (S) Impact social | 4 Garantir un environnement de travail sain, sûr et inclusive | > Nous visons le zéro accident en réduire le nombre, la fréquence et la gravité > Maintenir ou dépasser un taux de satisfaction des employés de 85 % d'ici 2030 | 39 88% |
| | 5 Communauté : prendre soin de nos clients | > Franchise et vente au détail : maintenir ou dépasser le score de référence de 65 % Maintenir ou dépasser le Net Promoter Score . Atteindre ou dépasser le score de référence du secteur pour Animal Nutrition et Agri & Horti | Franchise & Retail: 79% Animal Nutrition: 70% Agri & Horti: 73% |
|  (G) Gouvernance | 6 Responsabilité de la direction : défendre nos valeurs et montrer l'exemple en tant que partenaire commercial éthique | > Aliments 100 % sans antibiotiques | 99,9% |



Milieu

Construire ensemble un environnement de vie propre

En 2025, Arvesta continuait à s'engager en faveur d'un environnement solide et durable, fondement essentiel à la santé des plantes, des animaux et des personnes. En tant que partenaire offrant une gamme complète de services aux agriculteurs et aux horticulteurs, nous assumons notre responsabilité en contribuant activement à la recherche de solutions aux défis environnementaux d'aujourd'hui.

Les agriculteurs étant les premiers à ressentir les effets du changement climatique, nous nous concentrons sur le développement de solutions concrètes qui renforcent la résilience de leurs exploitations. Parallèlement, nous continuons à assumer notre responsabilité en réduisant nos propres émissions et en rendant notre consommation d'énergie encore plus verte. Nous combinons ainsi notre soutien à la chaîne d'approvisionnement avec une attention constante portée à notre propre impact environnemental.

01 Lutte contre le changement climatique et énergie

02 Gestion de l'eau

03 Biodiversité



01

Lutte contre le changement climatique et énergie

Le changement climatique est une réalité qui exige que l'on agisse. Chez Arvesta, nous nous engageons chaque jour à en limiter l'impact, en rendant nos propres activités plus durables et en soutenant les agriculteurs et les horticulteurs avec des solutions concrètes et réalisables.

Le réflexe énergétique

Progrès en matière de gestion intelligente de l'énergie

En 2025, Arvesta a poursuivi ses investissements dans les énergies renouvelables en installant des panneaux solaires sur le site de production de Proxani à Courtrai et au centre logistique de Wilsle. Cela nous permet non seulement de réduire notre dépendance vis-à-vis des sources d'énergie externes, mais aussi de diminuer nos émissions de CO₂.

C'est à Wilsle que se trouve aujourd'hui la plus grande installation de panneaux solaires d'Arvesta, d'une puissance de 1 244 kWc — soit l'équivalent de la consommation d'environ 350 à 400 foyers.

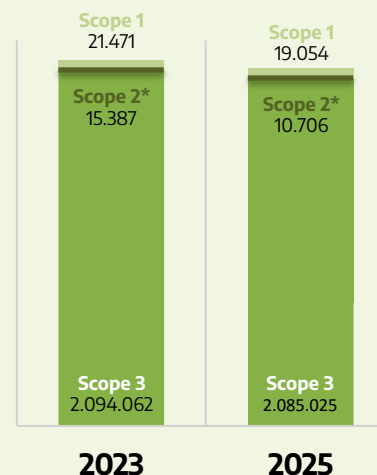
Notre site principal contribue ainsi activement aux ambitions climatiques de Louvain 2030 visant à devenir une ville climatiquement neutre d'ici 2050.

Nous étudions actuellement des possibilités supplémentaires pour nos sites de production en Wallonie et à l'étranger. L'ensemble du parc de panneaux solaires d'Arvesta a produit 4,4 GWh d'électricité en 2025. Nos panneaux solaires ont ainsi permis d'éviter plus de

2 000 tonnes d'émissions de CO₂ — ce qui équivaut à la plantation d'une forêt de la taille de 300 terrains de football.

L'empreinte carbone d'Arvesta

En tonnes de CO₂e



*selon la méthode basée sur le marché



Grâce à des investissements ciblés dans les panneaux solaires, nous réduisons notre dépendance et nos émissions de scope 2.



Jasmine Dehamers
Procurement
Category Manager
Energy

| Émissions (tonnes de CO ₂ e) (selon la méthode basée sur le marché) | 2025 | 2023 (année de référence) |
|--|------------------|---------------------------|
| Scope 1 : émissions directes de CO₂ pour : | 19.054 | 21.471 |
| • Sources de combustion fixes | 13.599 | 14.530 |
| • Sources de combustion mobiles | 5.455 | 6.941 |
| Scope 2 : émissions indirectes de CO₂ pour : | 10.706 | 15.387 |
| • Électricité achetée (méthode basée sur le marché) | 10.318 | 15.054 |
| • Chauffage, refroidissement et vapeur achetés | 388 | 333 |
| Sous-total des émissions de scope 1 et 2 | 29.760 | 36.858 |
| Scope 3 : émissions indirectes | 2.085.025 | 2.094.062 |
| • Biens et services achetés | 1.744.376 | 1.783.566 |
| • Activités liées aux carburants et à l'énergie en amont | 5.576 | 5.139 |
| • Transport en amont | 43.127 | 62.863 |
| • Utilisation des produits vendus | 291.946 | 242.943 |
| Émissions totales | 2.114.785 | 2.130.920 |
| Émissions biogènes | 427.324 | 449.634 |
| • Scope 3 | 427.324 | 449.634 |



02 Gestion de l'eau

Arvesta consomme très peu d'eau pour ses processus de production chez Animal Nutrition et Agri & Horti. L'impact réel repose entre les mains des agriculteurs et des horticulteurs, et c'est là que l'activité Greenhouses propose de véritables solutions. Grâce au développement de systèmes automatisés mobiles de gouttières et de serres, les producteurs réduisent considérablement leur consommation d'eau pour l'irrigation des cultures.

Plus de données, moins d'eau

Chaque goutte compte

Afin d'utiliser l'eau de manière encore plus efficace, le constructeur de serres et marque de renom Van der Hoeven a développé une méthodologie permettant de mieux comprendre les eaux usées dans le cadre d'un projet, afin de réduire le gaspillage au minimum. Cela permet notamment de réduire au minimum l'eau de rinçage des filtres dans une serre. De plus, nous avons demandé à l'université de Wageningen de réexaminer les exigences en matière de qualité de l'eau pour chaque culture. Ces nouvelles connaissances permettent de réutiliser en toute sécurité des sources d'eau alternatives et de réduire ainsi davantage notre impact.

Des serres high-tech dans le désert

En Arabie saoudite également, Van der Hoeven, avec ses serres, et Hortiplan, avec son système de gouttières mobiles, ont réalisé une première en 2025.

Pour NEOM, la ville du futur, nous avons construit des serres high-tech destinées à la culture de fraises, de salades et de tomates. Ces installations sont équipées d'un nouveau système de capteurs qui fournira en 2026 des données détaillées sur la consommation d'eau. Ces informations nous aideront à affiner encore nos modèles de gestion de l'eau et à cultiver de manière encore plus durable à l'échelle mondiale.

Une gestion intelligente de l'eau, levier d'une culture durable

En 2025, Van der Hoeven a franchi une première étape importante de son développement en Asie du Sud. À la demande d'une banque de développement, nous apportons notamment notre soutien au Népal pour l'aider à se préparer à une demande alimentaire croissante. Le passage à des serres contrôlées permet de réduire la pression des maladies, de diminuer la dépendance du pays vis-à-vis des importations et de réduire considérablement la consommation d'eau, autant de défis cruciaux dans la région.



Le passage à des serres contrôlées réduit la consommation d'eau.



Marc Middeldorp
Head of R&D & chez
Van der Hoeven



Jessie-Lynn
van Egmond
Eau et développement
durable Responsable



03 Biodiversité

Du stockage du carbone dans le sol à l'utilisation d'engrais circulaires : les agriculteurs détiennent une part de la clé pour améliorer la qualité des sols et accroître la biodiversité.

L'agriculture de précision fait la différence

Mesurer, c'est savoir

Arvesta continue de miser sur l'agriculture régénérative, en mettant fortement l'accent sur une analyse précise du sol qui débouche sur des conseils pratiques à court et à long terme. C'est ainsi que nous travaillons, étape par étape, à l'amélioration de la qualité et de la fertilité des sols.

En 2025, nous avons en outre lancé Fertiguide, notre nouvel outil en ligne grâce auquel nos experts traduisent une analyse du sol en conseils de fertilisation encore plus précis. L'objectif : une fertilisation plus raisonnée, basée sur des données, et l'apport exclusif de ce qui est nécessaire. Notre outil d'agriculture de précision Varicare complète cette approche en déterminant exactement où, quand et en quelle quantité la fertilisation doit être appliquée dans le champ.

Agriculture carbone

Le Carbon Farming Club – dans le cadre duquel Arvesta conseille aux agriculteurs de réduire leurs émissions de carbone et d'en stocker davantage dans le sol – connaît une croissance constante. À ce jour, 92 agriculteurs y participent, représentant près de 18 000 hectares en Belgique et en France. Ensemble, nous stockons ainsi davantage de carbone dans le sol, réduisons les émissions de CO₂ et améliorons la qualité des sols.

Circularité

Nous explorons les moyens d'élargir notre offre d'engrais circulaires en intégrant de nouveaux flux de résidus issus du secteur agroalimentaire. Aujourd'hui, avec Haspargit, un produit à base de pulpe de betterave, nous faisons déjà un pas important vers une agriculture plus circulaire. Nous souhaitons élargir davantage cette offre d'engrais circulaires.



Avec 92 agriculteurs et avec 18000 hectares dans le cadre de notre projet Carbon Farming, nous obtenons un excellent résultat.



Esther Monard
Innovation &
New Business
Director



Social

Prendre soin des personnes et de la société

Chez Arvesta, la qualité est au cœur non seulement de nos produits et de nos conseils, mais aussi de la manière dont nous traitons les personnes. Nous accordons une grande importance à une collaboration respectueuse avec nos collaborateurs, nos clients, nos partenaires et les autres parties prenantes.

Nous investissons dans des conditions de travail saines et équitables et continuons à œuvrer en faveur de l'égalité, de la diversité et de l'inclusion. Le niveau élevé de satisfaction de nos collaborateurs confirme cette approche. Dans l'ensemble de la chaîne de valeur, nous faisons également des choix conscients fondés sur la durabilité et la satisfaction client, avec un succès avéré.

04 Santé, sécurité et conditions de travail équitables

05 Satisfaction des collaborateurs

06 Satisfaction des clients et consommateurs



04

Santé, sécurité et travail équitable

Nos collaborateurs sont au cœur de l'organisation. Ils méritent donc un lieu de travail sain, sûr et inclusif. Nous y veillons grâce à des formations et à un état d'esprit approprié. Ainsi, la sécurité devient la responsabilité de chacun.

Vers une politique de sécurité intégrée

Sécurité : une seule politique, une seule méthode de travail

En 2025, Arvesta a franchi une étape importante dans la gestion de la sécurité. Pour la première fois, nous avons travaillé via un groupe de travail central regroupant les trois divisions, avec des enregistrements uniformes au lieu de systèmes distincts.

Enregistrement centralisé et tableau de bord

Nous avons développé un tableau de bord central qui regroupe tous les accidents du travail et les paramètres de sécurité. Grâce à ce nouvel enregistrement complet, le nombre d'incidents signalés est plus élevé qu'en 2024, mais surtout parce que nous mesurons aujourd'hui avec plus de précision. Cela nous permet d'agir de manière plus ciblée : mesurer, c'est savoir.

Accent accru sur la prévention

Par ailleurs, nous avons élargi nos mesures de prévention :

- Les quasi-accidents sont enregistrés afin d'identifier plus rapidement les risques.
- Les interventions de premiers secours sont consignées, afin de mieux suivre les tendances.

- Les inspections des lieux de travail vérifient notamment l'éclairage de secours et le stockage correct.
- Des audits internes couvrant toutes les unités opérationnelles contrôlent les formations, les processus et les inspections.
- Formations communes à la sécurité pour toutes les unités opérationnelles

Ensemble vers un environnement de travail plus sûr

Grâce à une politique intégrée unique et à une meilleure qualité des données, nous construisons une organisation où la sécurité est au cœur de nos préoccupations au quotidien.



Grâce à un tableau de bord central, nous suivons tous les accidents du travail et les paramètres de sécurité.

Johan Geeraerts
EHS- and
projectmanager
Agri & Horti





05 Satisfaction des collaborateurs

La motivation des collaborateurs d'Arvesta est forte. Les enquêtes internes révèlent en effet un taux de satisfaction élevé.

Dialogue et actions continus

Nos collaborateurs au centre : bien-être, épanouissement et cohésion

En 2025, nous avons de nouveau réussi à maintenir notre excellent score d'engagement de 88 %. Cependant, ce qui est essentiel pour nous, ce n'est pas le score en soi, mais le dialogue continu avec nos collaborateurs et les actions qui en découlent.

Bien-être et développement

Nous avons continué à mettre l'accent sur le bien-être, notamment via les activités Fit@Arvesta sur huit sites. Le programme d'aide aux employés, que nous proposons gratuitement via notre partenaire externe Pulso, a également été de plus en plus utilisé.

Les collaborateurs peuvent y trouver un soutien psychologique, mais aussi des réponses à leurs questions juridiques et des conseils budgétaires. Le nombre de dossiers est passé de 29 en 2024 à 50 en 2025, le programme étant principalement utilisé à titre préventif.

La formation et le développement ont également pris de l'ampleur grâce à l'Arvesta Academy, avec de nouveaux parcours tels que la Project Management Academy et un programme Lead Stronger renouvelé. Grâce à notre première évaluation des besoins en formation, nous avons pu encore mieux adapter l'offre de formation aux besoins sur le terrain. Pour les employés de bureau et les commerciaux, l'ensemble du cycle d'entretiens « Mon parcours de croissance continue » a été intégré à notre nouvelle plateforme RH, ce qui a permis de regrouper les entretiens de manière claire.

Cohésion et culture

La cohésion est restée un élément important de notre culture d'entreprise. Grâce aux journées « Behind the Brand » et aux journées d'intégration, qui ont enregistré un taux de participation de 74 %, nous avons offert à nos collaborateurs une vision plus large de nos activités. Lors des réunions de direction, des conférenciers inspirants et des dirigeants ont fait le point sur notre orientation stratégique.

En résumé, 2025 a été une année où nous avons une nouvelle fois démontré que nos collaborateurs sont au cœur de nos préoccupations, non pas par des chiffres, mais par des actions qui contribuent à leur bien-être, à leur épanouissement et à leur sentiment d'appartenance.



88 % de nos collaborateurs se déclarent se dire satisfaits.

Caroline Noel
HR Talent & Internal
Communications
Director



06 Satisfaction des clients et des consommateurs

Que défendons-nous chaque jour chez Arvesta ? Offrir aux agriculteurs, aux horticulteurs et aux consommateurs une expérience qui va juste un peu plus loin.

Offrir une expérience supplémentaire au client

Le client au cœur de nos préoccupations

En 2025, nos magasins Aveve ont une nouvelle fois confirmé leur position forte dans le paysage du commerce de détail. Le Net Promoter Score est passé à 79, contre 73 en 2024. Aveve a en outre été élue pour la 18e fois Meilleure chaîne de magasins dans le secteur Jardin et Animaux et pour la 3e fois Meilleure boutique en ligne de jardinage.

NOVA : le concept de magasin de demain

Sur la base d'une vaste enquête nationale menée auprès de nos clients en 2024, nous avons élaboré en 2025 la vision d'avenir NOVA, qui nous permet de rester pertinents aux yeux de nos clients. Nous traduisons NOVA dans les magasins Aveve à travers trois promesses client : un accueil chaleureux, la garantie du résultat et le plaisir de l'activité. Notre Retail Academy soutient cette démarche grâce à une offre de formation

complète destinée à nos conseillers clientèle. Cela nous permet de conseiller encore mieux nos clients.

Les clients professionnels apprécient notre approche

La satisfaction de nos clients professionnels continue également d'augmenter. Ils apprécient surtout la fiabilité et la valeur ajoutée de nos marques :

- Agri & Horti : le score passe à 73
- Nutrition animale : le score de 70 sur 2024 sert de base à de nouvelles actions d'amélioration

En interrogeant nos clients chaque année, nous restons à l'écoute et améliorons constamment leur satisfaction. Ces informations nous aident également à adapter encore mieux notre service et notre gamme aux besoins des agriculteurs et des éleveurs.



Nous interrogeons nos clients chaque année et restons ainsi à l'écoute

Sofie Borgions
Director Sales &
Operations Aveve
Retail





Gouvernance

Une bonne gouvernance au sein et à l'extérieur d'Arvesta

Chez Arvesta, nous optons délibérément pour une politique transparente et tournée vers l'avenir qui prévient les pratiques déloyales. Nous ne voulons pas seulement respecter les règles, mais, dans la mesure du possible, aller plus loin en matière de bonne gouvernance, de gestion rigoureuse et d'éthique d'entreprise irréprochable.

Nous établissons des accords clairs, tant en interne qu'avec nos partenaires. Pour nous, l'entrepreneuriat éthique passe aussi par le respect des animaux. En soutenant les agriculteurs et les éleveurs d'animaux de compagnie avec des produits, des connaissances et des innovations, nous contribuons au bien-être animal durable à long terme.

07 Éthique d'entreprise

08 Bien-être et santé des animaux



07

Éthique d'entreprise

L'intégrité est une valeur fondamentale chez Arvesta. En traitant nos collaborateurs, nos clients et nos partenaires avec respect, et en restant ouverts à diverses perspectives, nous continuons à améliorer notre politique au niveau de l'organisation.

Une gestion rigoureuse des risques est aujourd'hui essentielle

Une résilience accrue dans la chaîne des matières premières

L'incertitude géopolitique actuelle rend indispensable une gestion rigoureuse des risques. C'est pourquoi Arvesta a créé le Comité de gestion des risques liés aux matières premières, qui veille à une couverture financière solide et prévoit une stratégie de secours avec plusieurs fournisseurs pour chaque matière première critique.

En cartographiant l'ensemble de notre chaîne d'approvisionnement et les risques associés, nous pouvons anticiper plus rapidement et mieux garantir la continuité de nos activités, même lorsque les conditions du marché changent brusquement.

La cybersécurité, fondement de la continuité

Outre notre approvisionnement physique, nous renforçons également notre résilience numérique. La directive européenne NIS2 oblige les organisations à prendre des mesures plus strictes contre les cybermenaces. C'est pourquoi Arvesta a élaboré une feuille de route claire en matière de cybersécurité.

Nous avons identifié les principaux risques numériques et y avons associé des actions ciblées afin de protéger nos systèmes et nos services. Nous renforçons ainsi notre sécurité opérationnelle et assurons la continuité de nos activités essentielles dans la chaîne alimentaire.



Nous renforçons la sécurité opérationnelle et assurons la continuité de chaîne alimentaire.

Caroline Wené
Director Internal
Control & Risk
Management



08

Bien-être et santé des animaux

Chez Arvesta, nous partons toujours du principe que le bien-être animal est au cœur de nos préoccupations et nous cherchons sans cesse à nous améliorer. Nous prenons les devants sans pour autant perdre de vue le marché.

Pionnier en matière de bien-être animal

Innovation en matière de bien-être et de santé animale

En 2025, nous franchirons à nouveau des étapes importantes dans la durabilité et la professionnalisation de nos aliments. Nous avons ainsi lancé la gamme d'aliments pour truies Robusta, développée pour mieux harmoniser la gestation et la lactation. Elle assure une flore intestinale plus stable, un comportement plus calme et une consommation alimentaire plus fluide — ce qui est bénéfique pour le bien-être de la truie à la ferme.

Nous développons également un aliment ludique et distrayant pour les porcelets, testé dans notre ferme expérimentale de Neerhespen et chez quelques clients. Les premiers résultats montrent une diminution des cas de mordillage de queue et soutiennent notre ambition de faire des queues intactes la nouvelle norme.



Nous sommes dans les temps : d'ici fin 2026, nous ne produirons plus des aliments pour porcs sans antibiotiques.

Dirk Bogaerts
Director
Nutritional
Solutions



Vers des aliments pour animaux 100 % sans antibiotiques

Nous sommes parfaitement dans les temps pour produire exclusivement des aliments pour porcs 100

% sans antibiotiques d'ici fin 2026. Cette ambition a également inspiré le secteur : la Belgian Feed Association a avancé sa propre échéance, ce qui permettra à l'ensemble du secteur belge des aliments composés de s'aligner simultanément.

Des innovations ciblées pour des animaux en meilleure santé

Dans le secteur des bovins et de la volaille également, nous continuons d'investir dans des solutions nutritionnelles intelligentes :

- Vaches laitières : les extrudats enrichis en oméga 3 renforcent la résistance et la résilience des vaches.
- Poules pondeuses : des aliments innovants favorisent une période de ponte plus longue et plus saine, ainsi que des œufs de qualité.



Aarschotsesteenweg 80
3012 Wilsele, België
info@arvesta.eu
www.arvesta.eu