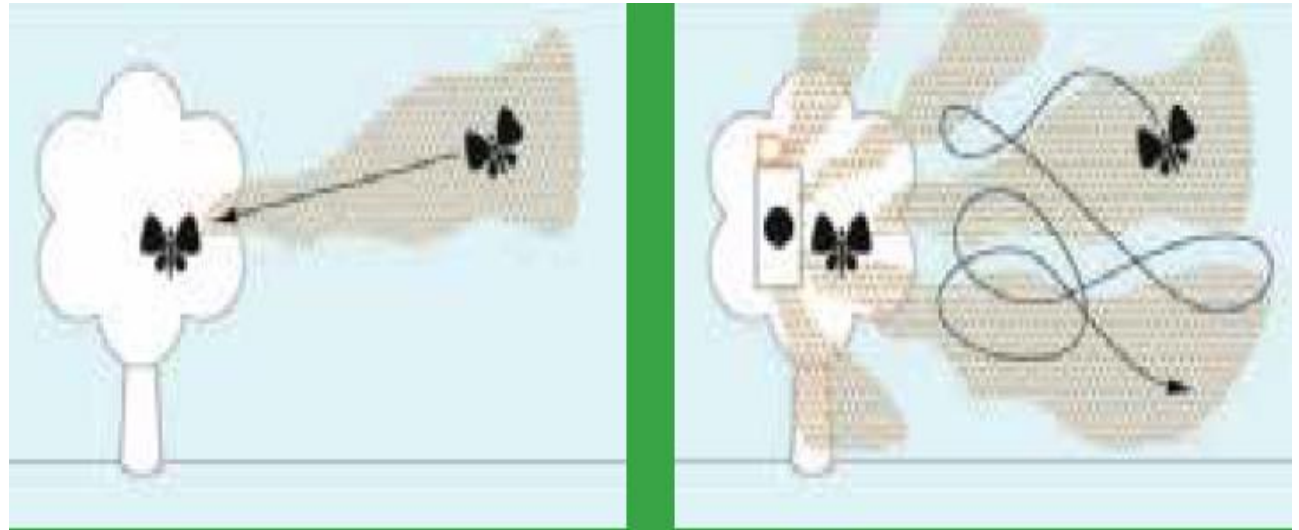


# CHECKMATE CM PUFFERS



# Wat is het?

- Feromoonoverwarring



- Enkel tegen fruitmot (*Cydia pomonella*)
- (E,E)-8,10-dodecadienol (Codlemone)
- toelating N15781
- 2 à 3 puffers per hectare → lagere arbeidskosten!



**Suterra**<sup>®</sup>

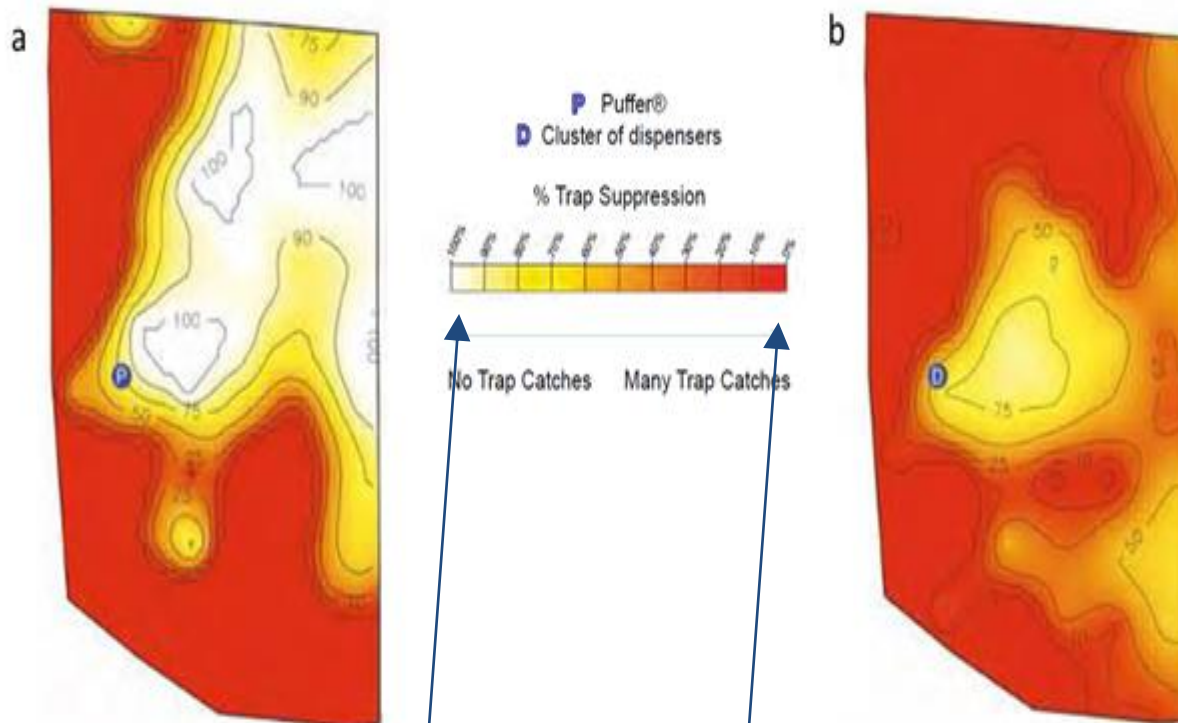
# Hoe werkt het?



- Kastje met spuitbus
- Van 17u 's avonds tot 5u 's morgens (tijdens vlucht), iedere 15 minuten een puf
- Puffers aan rand van perceel, grote wolk van feromoon zorgt dat volledig perceel verward is
- Monitoring van vallen blijft nodig!
- Ondersteurende bespuiting blijft aangeraden (optie: alleen perceelsrand), hierdoor wordt vruchtbladroller ook bestreden

- Begin van het seizoen:
  - Teler ontvangt plattegronden
  - Puffers worden geleverd, teler schakelt ze aan en hangt ze uit
- Einde van het seizoen:
  - Teler haalt puffers terug uit de boomgaard en schakelt ze uit
  - Puffers worden terug naar Hermoo gebracht voor poetsen, nieuwe batterijen, nieuwe flessen feromoon
  - Teler krijgt waarborg terug
- Volgende seizoen:
  - Teler kan zelfde plattegronden terug gebruiken
  - Puffers worden besteld
  - Teler krijgt zuivere puffers met nieuwe batterijen en flessen feromoon geleverd en kan deze terug uithangen

# Werkt het goed?



1 puffer op 1 hectare

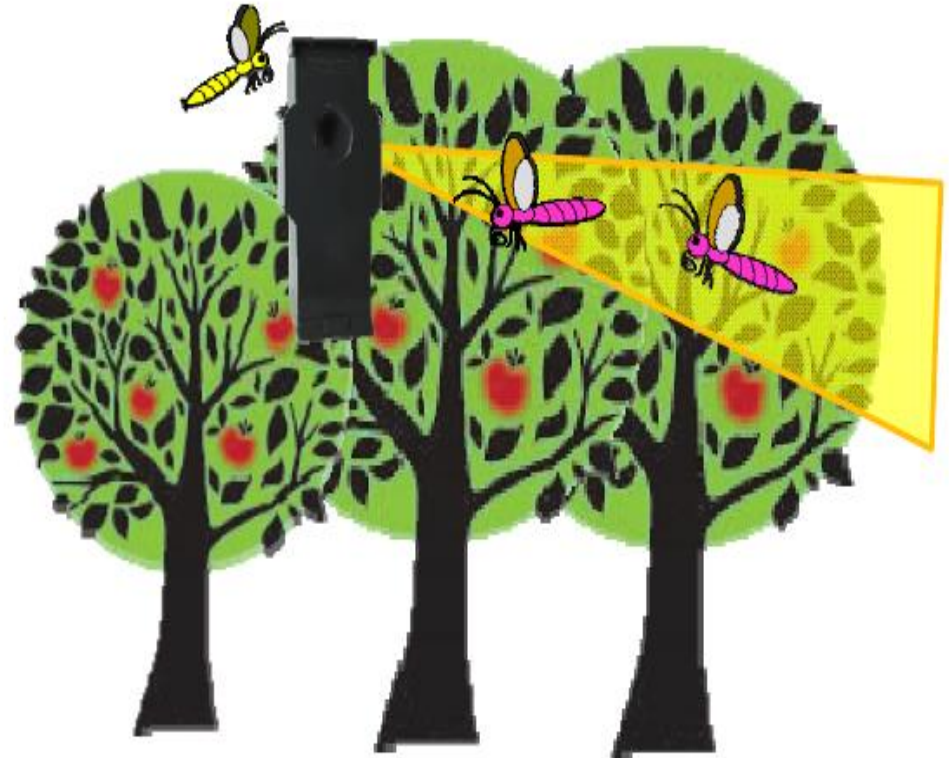
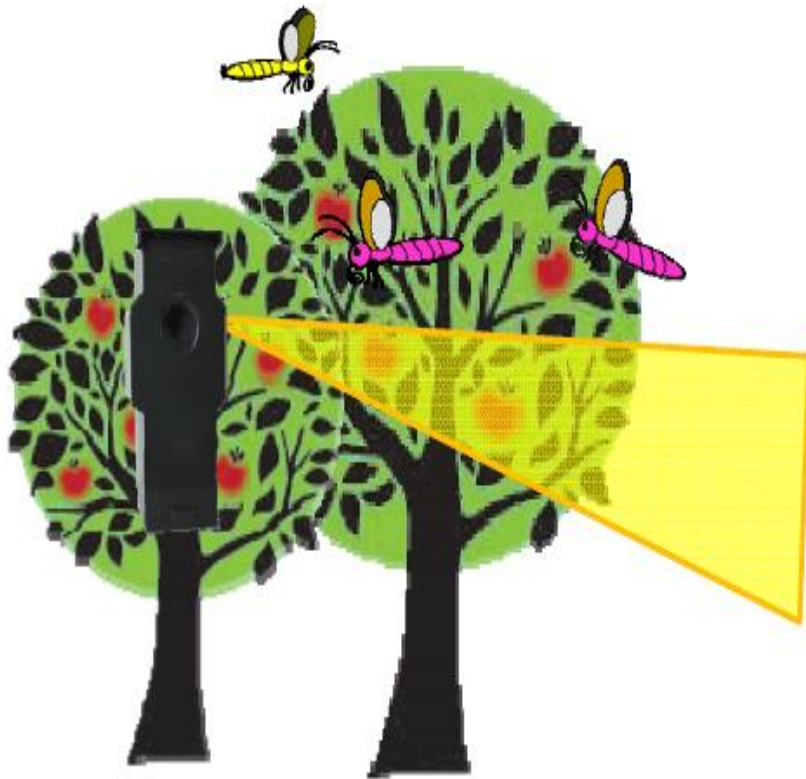
Goede verwarring

Cluster van Ginko  
(500) (even sterk als  
1 puffer) op 1  
hectare

Slechte verwarring

**Conclusie:** 1 puffer geeft sterkere verwarring dan gelijkaardige hoeveelheid dispensers

# Waar ophangen?



Hoe hoger in de boom, hoe beter!

# Waar ophangen?



Rekening houden met:  
oppervlakte  
windrichting  
hellingen

Bij grote boomgaard: puffers in  
roosteropstelling

Bij kleinere boomgaarden: voornamelijk  
aan randen

**Advies wordt gegeven!!**

Percelen opzoeken op boerenbunder.nl

→ screenshot (oppervlakte, perceel aangeduid, coördinaten)



The screenshot displays the user interface of the boerenbunder.nl application. On the left, a detail panel for a specific field is shown against a background image of a green field. The panel lists the following information:

- Gewas:** Appelen. Aangeplant voorafgaande aan lopende seizoen.
- Gewasgroep:** Appel
- GPS coördinaten:** 50.80067, 5.78820
- XY coördinaten:** 183233, 312353
- Oppervlakte:** 1.01 ha
- Provincie:** Limburg
- Gemeente:** Eijsden-Margraten

Below this panel is a navigation bar with icons for Kenmerken, Grondsoort, Kadaster, Groei, and Hoogte. Under the Kenmerken section, there is a list of historical crop data:

Year	Crop
2009..2015	Met abonnement
2016	Appelen.
2017	Appelen.
2018	Appelen.

At the bottom of the detail panel, there are options for 'Overige kenmerken' (represented by icons for irrigation and HL) and a 'Delen' (Share) button. On the right side of the screenshot, an aerial photograph shows a grid of agricultural parcels outlined in blue. One parcel in the lower right quadrant is highlighted with a yellow border and has a blue location pin icon on it.

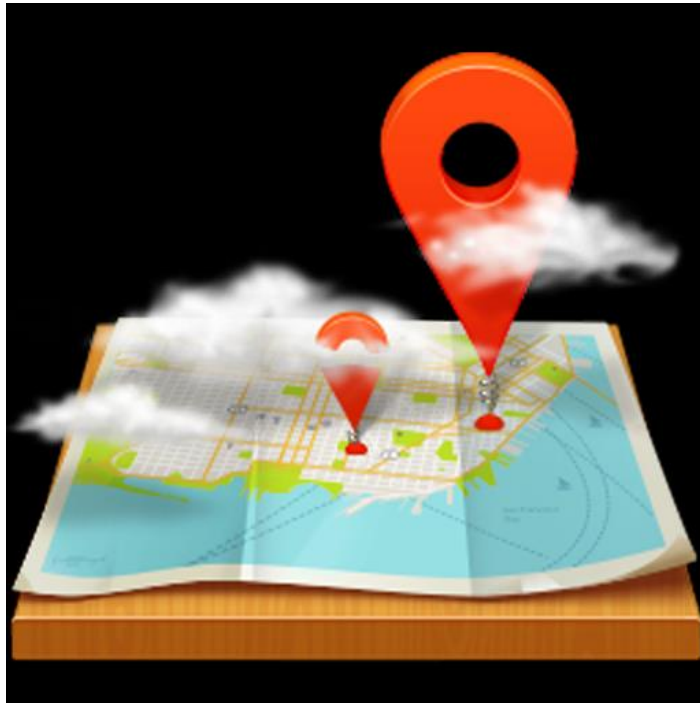


# Wat krijgen jullie terug?

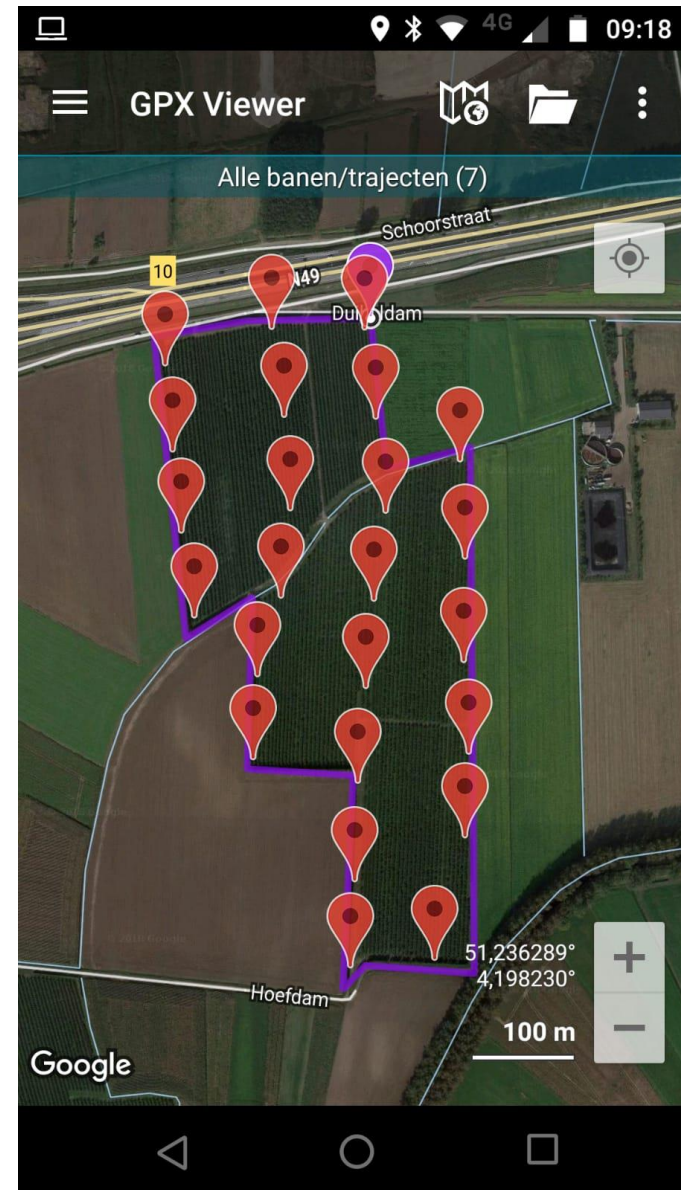
Pdf met overzicht van alle percelen: elk geel puntje is een puffer, zo juist mogelijk uithangen



## GPS-coördinaten



gpx viewer: app die gebruikt kan worden om coördinaten te bekijken en puffers exact uit te hangen op juiste locatie



- Slechts 2-3 puffers per hectare uithangen  
→ Lage arbeidskost
- Puffers worden op het einde van het seizoen terug binnen gehaald  
→ Er blijft geen plastic in de boomgaard achter
- Locatie van puffers zijn ieder jaar hetzelfde, makkelijke toepassing