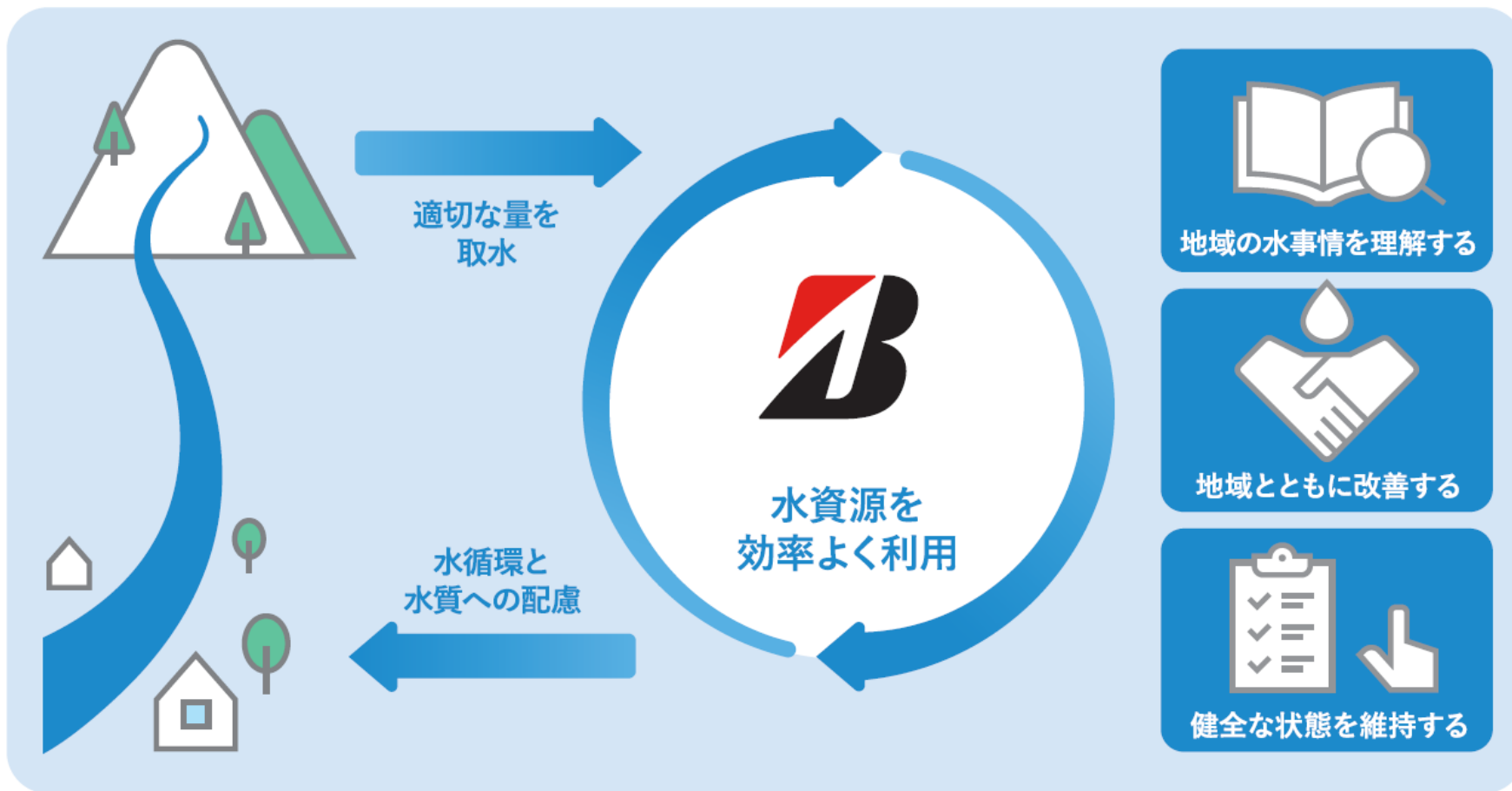


ブリヂストン ウォーター スチュワードシップ ポリシー (Water Stewardship Policy)

公平かつ持続可能な水利用に向けたブリヂストングループの考え方

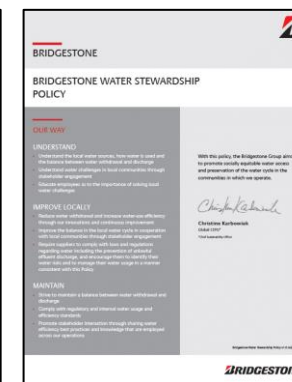


Our Mindset

- 公平な水の利用
- 持続可能な水利用 (水循環の保全)

Our Way

- 地域の水事情を理解する
- 地域とともに改善する
- 健全な状態を維持する



2020年7月発行

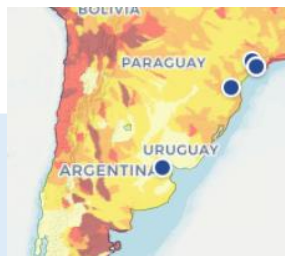
ウォーターシュワードシッププラン(WSP) 取り組み事例

水ストレスエリア - WSP策定対象選定フロー

ツールを用いて分析

- ▶ 公開ツールを用いて水ストレスリスクを分析
- ▶ 水ストレスレベルや取水量などより高リスク想定拠点を抽出

Analysis using Aqueduct Water Risk Atlas 3.0 developed by World Resources Institute



地域の情報を収集して深掘り分析



地域の水事情を理解する

- ▶ 過去の渇水被害や行政の供給能力などを確認
- ▶ 近隣ヒアリング ⇒ 当社取水による影響有無確認
- ▶ 検討対象拠点の取水量推移や過去の対策を確認



地域情報や取水量などを加味したリスク区分に分類

- ▶ リスク区分に分類のうえ、各分類に応じた対策を推進
- ▶ リスクの高いサイトは WSP策定+取水量削減+渇水対策などの対策を推進

Water Stewardship Plan (WSP) 策定



地域とともに改善する



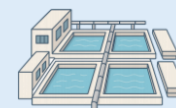
健全な状態を維持する

- ▶ 地域事情に沿ったリスク対策を計画
- ▶ 水使用量の見える化、取水量削減などの取り組みを継続推進



WSP 具体事例 (アルゼンチン工場)

▶ 隣接企業との連携による地域での取水量の削減



取水

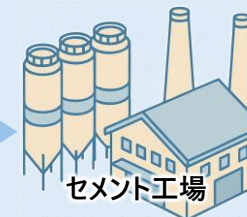
タイヤ工場の排水を隣接するセメント工場で利用することで、**地域全体の取水量を削減**

(月平均 約1,200m³ 提供⇒地域の取水量削減)



タイヤ工場

排水供給



セメント工場

▶ 安全な水へのアクセス支援

- ロマス・デ・サモラ市で実施したプロジェクトでは、学校や食堂における WASHの総合的な仕組みづくりに参画
- 子どもたち向けの楽しく学べる活動を通じて、衛生習慣や健康、水の大切さについての意識啓発活動も実施
⇒ 170万リットル以上の安全な水を1,700人以上の子どもに提供