



Presentación general

Guidewire Cyence for Cyber Risk Management es un producto de nube para modelización de riesgo cibernético económico y nativo, que está diseñado para ayudar a las aseguradoras de seguros generales a cuantificar la exposición al riesgo cibernético en términos de pérdidas y probabilidades. Los líderes del sector seguros utilizan Cyence para la gestión de riesgos cibernéticos para prospectar, suscribir, compensar riesgos cibernéticos rentables y gestionar las acumulaciones de exposición de la cartera para desarrollar nuevos productos cibernéticos con confianza.

Benefits

- **Mejore la selección de riesgos para evitar una selección adversa**
- **Supere los retos que suponen la recopilación y gestión de datos**
- **Aborde la adecuación de precios para proteger su rentabilidad**
- **Supervise el estado de cartera para evitar o reducir pérdidas**
- **Desarrolle productos cibernéticos modernos**

Guidewire Cyence for Cyber Risk Management

- **Mida el impacto financiero del riesgo cibernético con el producto de modelado de riesgos cibernéticos más completo creado para el sector de los seguros generales.**

Superar los desafíos sin precedentes para un nuevo crecimiento

Los desastres causados por el hombre, como los ciberataques, son distintos de las catástrofes aseguradas conocidas, como huracanes o los terremotos, para los que las aseguradoras pueden confiar en fuentes de datos autorizadas, como el Servicio Geológico de Estados Unidos o la Met Office del Reino Unido. Sin contar con un historial considerable de pérdidas para desarrollar modelos tradicionales actuariales de tarificación, las compañías aseguradoras deben basarse en información subjetiva recibida del asegurado—como cuestionarios de alto nivel y discusiones breves sobre qué tecnologías y protocolos de seguridad están vigentes—para gestionar la suscripción y la acumulación cibernéticas.

Lo que es exclusivo del riesgo cibernético es que resulta sigiloso, cambia a menudo y está en constante evolución. El riesgo cibernético implica adversarios activos que deliberadamente buscan objetivos de alto valor y oportunistas, cambiando sus enfoques basados en las defensas de seguridad observadas. Para analizar la probabilidad y el impacto del riesgo cibernético, las aseguradoras deben examinar tanto la motivación de un posible ataque como la susceptibilidad del asegurado a un ataque.

Features

- Summary dashboards
- Efficient quoting experience
- Enhanced underwriting rules support
- Improved quoting performance
- Redesigned Homeowners line of business

"Cyence forma parte del proceso de la modelización económica que combina lo mejor de la experiencia de Marsh y las asociaciones en todo el mundo, con el fin de impulsar modelos económicos superiores que permitan a los clientes entender su entorno de riesgo cibernético particular."

–Tom Reagan, Marsh

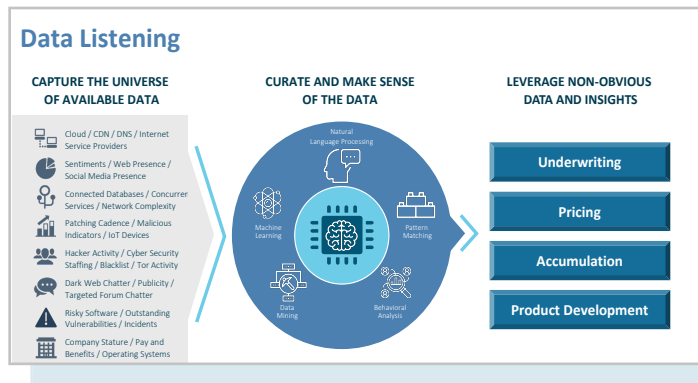
Los riesgos cibernéticos requieren mejores herramientas para las áreas de suscripción, tarificación o gestión. **Guidewire Cyence for Cyber Risk Management** mide las exposiciones a catástrofes cibernéticas en términos de pérdidas y probabilidades, modelizando el panorama cambiante de las amenazas que se atribuye a la motivación cibernética y a la susceptibilidad.

Desarrolle productos cibernéticos con confianza

Cyence for Cyber Risk Management es un producto de nube económico y nativo para modelización de riesgos cibernéticos, que está diseñado para ayudar a las compañías de seguros generales a cuantificar la exposición al riesgo cibernético. El producto utiliza una base tecnológica de *escucha de datos*, un proceso que recopila, depura y analiza grandes cantidades de datos técnicos y de comportamiento de una variedad de fuentes a escala, incluidos datos públicos, datos de código abierto, datos de propiedad y datos de terceros. Mejorado por la modelización de datos avanzada, el aprendizaje automático sofisticado, la ciberseguridad y la experiencia en el campo de los seguros, el resultado es un producto de evaluación de riesgos integral y predictivo que se ajusta a medida que cambia el panorama cibernético, recopila datos continuamente y actualiza modelos económicos basados en circunstancias cambiantes. Sus modelos de riesgo incluyen un análisis coste-beneficio dinámico para seguir el ritmo de los malos actores cuando estos eligen objetivos y el ritmo de las compañías cuando estas cambian sus estrategias de mitigación. Los líderes del sector seguros utilizan Cyence para la gestión de riesgos cibernéticos para prospectar, suscribir, compensar riesgos cibernéticos rentables y gestionar las acumulaciones de expediente de la cartera para desarrollar nuevos productos cibernéticos con confianza.

"Tras examinar los servicios de análisis de datos disponibles en el mercado, nos dimos cuenta de que las capacidades en inteligencia de datos e ingeniería de Cyence nos ofrecían la mejor solución para abordar los desafíos del mundo actual basado en los datos."

—Adam Rich, Beazley



Análisis de confianza a través de los datos

Suscriba riesgos cibernéticos rentables

La industria tecnológica de la ciberseguridad está llena de puntuaciones, clasificaciones y tableros de mando, pero cada herramienta mide las tecnologías y las métricas técnicas en un vacío. Para evaluar una amenaza cibernética, Cyence for Cyber Risk Management aprovecha una serie de modelos econométricos del riesgo y utiliza datos reales de violación agregados de múltiples fuentes. El producto va mucho más allá de la simple evaluación de la tecnología mediante el análisis de factores correlacionados, con:

- Un posicionamiento ante las amenazas cibernéticas por parte de las compañías, desde la perspectiva de las personas y los procesos
- Motivación adversa
- Capacidades de ataque
- El impacto de un ataque oportuno

Como resultado, el modelo de riesgo produce los siguientes tipos de salida:

- **Valoración del riesgo:** Una medida cuantitativa del riesgo de una empresa de tener un incidente de violación de datos en los próximos 12 meses. La predicción es el resultado de un modelo predictivo estadístico completo que determina la relación entre los atributos de una empresa y los incidentes correspondientes.
- **Factores de riesgo:** Información detallada sobre más de 45 factores de riesgo derivados de los puntos de datos recopilados a través del motor de comprensión de datos. Esta información da una idea sobre la motivación de un hacker a la hora de atacar una empresa y sobre la susceptibilidad de esta a ser atacada, datos que son cruciales para predecir los riesgos cibernéticos de las empresas.
- **Pérdidas modelizadas:** Estimaciones de pérdidas contra incidentes cibernéticos individuales importantes (violación de datos y ataques DDoS), así como eventos de acumulaciones críticas (interrupciones del proveedor de servicios como nube y CDN, vulnerabilidades de software, interrupciones del procesador de pagos y ataques de ransomware).

Con esta información disponible para los suscriptores de una manera fluida, estos pueden identificar el precio óptimo de una cartera de contratos de seguros (insurance tower) y el precio correspondiente para suscribir pólizas cibernéticas rentables, tanto a nivel de riesgo individual como a nivel de cartera.

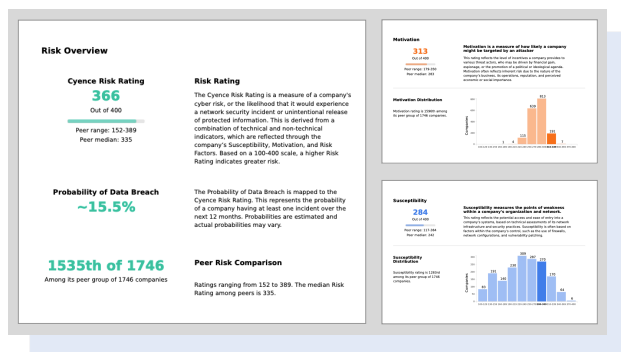
"Lo que Cyence aporta es esta capacidad de disponer de un análisis en tiempo real del perfil cibernético digital de un cliente para luego usarlo como ayuda a otros clientes a la hora de abordar algunos de esos riesgos de seguridad, y entregar después seguros diseñados en torno a ello."

**—Vincent Branch,
AXA XL Accelerate Team**

Gestione los riesgos cibernéticos con una única solución

Cyence for Cyber Risk Management se puede utilizar para evaluar el nivel de riesgo de un asegurado potencial a título individual, pero la solución es vital para las compañías aseguradoras que deben contar con una visión integral de su exposición agregada de cartera. Contar con una solución única de gestión de datos avanzada y capacidades de modelizado end-to-end ayuda a las aseguradoras a evitar la complejidad que supone administrar y mantener múltiples soluciones independientes, eliminar silos de datos y comprender los atributos compartidos y la correlación de riesgos.

Por ejemplo, Cyence for Cyber Risk Management permite aplicar medidas realistas y basadas en hechos sobre pérdidas máximas probables mediante el análisis de la correlación del riesgo cibernético en una cartera con las pérdidas potenciales para esa cartera a partir de escenarios de desastres. Este conocimiento detallado y continuamente actualizado de la acumulación del riesgo es crucial para una compañía aseguradora para gestionar la estabilidad a largo plazo y la solidez de su cartera.



Indicadores predictivos de la exposición cibernética de una empresa

Beneficios y casos prácticos de seguros

Caso práctico	Ejemplos	Beneficios
Suscripción	<ul style="list-style-type: none"> Aumente el volumen de suscripciones con información sobre factores técnicos, conductuales y de acumulación Automatice las solicitudes de bajo riesgo a través de las pautas de suscripción existentes 	<ul style="list-style-type: none"> Mejore la selección del riesgo Optimice el proceso de suscripción Mejore la eficiencia de las suscripciones Apoye las explicaciones de las decisiones de suscripción
Tarificación	<ul style="list-style-type: none"> Aborde la idoneidad de la tarificación a nivel de riesgo individual y de cartera Modifique los precios objetivo mediante resultados predictivos Reduzca la asignación de crédito para los declives más arriesgados 	<ul style="list-style-type: none"> Proteja la rentabilidad con precios granulares y más precisos Optimice el uso de capital Corrija las discrepancias de precios
Acumulación	<ul style="list-style-type: none"> Evalúe y rastree la solidez de la cartera a través del análisis de la pérdida de cartera y los riesgos de acumulación Personalice escenarios para probar hipótesis y gestionar el riesgo de acumulación 	<ul style="list-style-type: none"> Monitoree el estado de la cartera Evite y reduzca las pérdidas de cartera
Desarrollo de producto	<ul style="list-style-type: none"> Diseñe nuevos productos de seguros y estrategias de salida al mercado 	<ul style="list-style-type: none"> Desarrolle nuevos productos cibernéticos Aproveche las nuevas oportunidades de crecimiento

Descubra oportunidades de crecimiento

Cuantifique el riesgo cibernético en términos de pérdidas y probabilidades con Cyence for Cyber Risk Management. Prospecte, evalúe y valore los riesgos de seguros rentables, y gestione las acumulaciones de riesgo de cartera, con el producto de modelizado del riesgo cibernético más completo para seguros generales.

Contacto info@guidewire.com para más información.

Guidewire es la plataforma en la que las compañías de seguros generales confían para comunicarse, innovar y crecer de manera efectiva. Combinamos digital, core, el análisis y la inteligencia artificial en nuestra plataforma como servicio en la nube. Más de 400 aseguradoras, desde nuevas empresas hasta las más grandes y complejas del mundo, funcionan con Guidewire.

Para obtener más información, contacte con nosotros en info@guidewire.com.