



Aperçu

Guidewire Cyence for Cyber Risk Management est un produit de modélisation du risque cyber et économique « cloud natif », conçu pour aider les assureurs IARD à quantifier l'exposition au cyber-risque en valeurs de probabilité et de risques. Les leaders du secteur de l'assurance utilisent Cyence for Cyber Risk Management pour prospecter, souscrire, tarifier les cyber-risques de façon rentable et gérer l'accumulation de risque en

Guidewire Cyence for Cyber Risk Management

> **Mesurez l'impact financier du cyber-risque grâce au produit de modélisation le plus complet conçu pour l'assurance IARD.**

Surmontez des défis sans précédent pour une nouvelle croissance

Avantages

- **Améliorer la sélection des risques pour éviter la sélection adverse**
- **Surmonter les difficultés liées à la collecte et à la gestion des données**
- **Assurer l'adéquation des prix pour préserver la rentabilité**
- **Surveiller la santé du portefeuille pour éviter ou réduire les pertes**
- **Développer des produits cyber de pointe**

Caractéristiques

- **Une plateforme très sophistiquée, actuellement à sa quatrième génération de perfectionnement**
- **Collecte et conservation de données sur l'exposition réelle à l'échelle de l'internet pour plus de 45 facteurs de risque**
- **Modélisation prédictive précise de la fréquence, de la gravité et de la probabilité des cyber-incidents**
- **Bibliothèque de scénarios prêts à l'emploi avec la version standard**

Les catastrophes d'origine humaine comme les cyber-attaques sont différentes des catastrophes que l'on a l'habitude d'assurer (ouragans, tremblements de terre), et pour lesquelles les assureurs peuvent s'appuyer sur des sources de données faisant autorité comme le Geological Survey (États-Unis) ou le Met Office (Royaume-Uni). Sans historique des pertes substantielles pour concevoir des modèles de tarification actuarielle traditionnels, les assureurs doivent se fier aux informations subjectives provenant des assurés, comme les enquêtes de pointe et les discussions relatives aux technologies et protocoles de sécurité en place pour gérer la cyber-souscription et l'accumulation.

Le cyber-risque a des caractéristiques uniques : il est furtif, très variable et en constante évolution. Le cyber-risque implique des adversaires actifs qui recherchent délibérément des cibles à fort potentiel de gains, de façon opportuniste et modifient leurs approches en fonction des défenses de sécurité observées. Pour analyser la probabilité et l'impact du cyber-risque, les assureurs doivent examiner à la fois la motivation d'une attaque potentielle et la susceptibilité de l'assuré à être attaqué.

Les cyber-risques exigent de meilleurs outils de souscription, de tarification et de gestion. **Guidewire Cyence for Cyber Risk Management** mesure l'exposition aux cyber-catastrophes en établissant des valeurs quantifiables de pertes et de probabilités en modélisant le paysage changeant des menaces attribuées à la cyber-motivation et à la cyber-vulnérabilité.

« Cyence fait partie du processus de modélisation économique qui combine le meilleur de l'expérience de Marsh avec des partenariats à travers le monde, pour impulser des modèles économiques de haute qualité pour que les clients comprennent leur propre environnement de cyber-risque. »

–Tom Reagan, Marsh

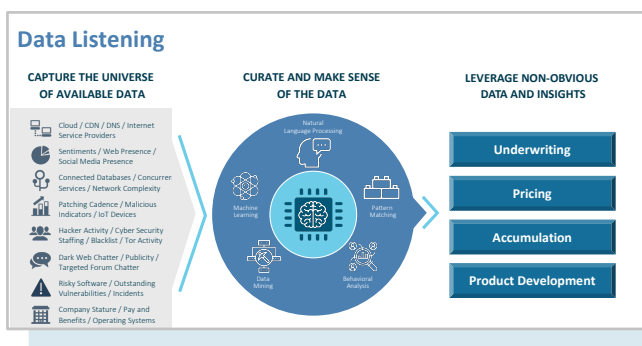
Développez des produits cyber en toute confiance

Cyence for Cyber Risk Management est un produit de modélisation du cyber-risque économique, développé pour aider les assureurs IARD à quantifier les expositions au cyber-risque. Le produit est construit sur une base technologique de *data listening*, un processus qui collecte, conserve et analyse d'énormes volumes de données techniques et comportementales provenant de diverses sources évolutives, comprenant des données publiques, open-source, propriétaires et de sources tierces. En l'agrémentant avec la modélisation avancée des données, l'apprentissage machine sophistiqué, la cybersécurité et l'expertise du secteur de l'assurance, on obtient un produit d'évaluation des risques exhaustif et prédictif qui s'adapte aux évolutions du paysage cybernétique, en recueillant continuellement des données et en actualisant les modèles économiques en fonction des circonstances. Ses modèles de risque comprennent une analyse coûts-avantages dynamique permettant de suivre les acteurs malveillants dans le choix de leurs cibles et de suivre la cadence des entreprises lorsqu'elles modifient leurs stratégies d'atténuation. Les leaders du secteur de l'assurance utilisent Cyence for Cyber Risk Management pour prospecter, souscrire, tarifer des cyber-risques rentables et gérer les accumulations d'exposition des portefeuilles afin de développer de nouveaux produits cyber en toute confiance.

Ciblez et sélectionnez les cyber-risques rentables

Le secteur des technologies de cybersécurité regorge de scores, de ratings, et de scorecards, mais chaque outil mesure les technologies et les données techniques dans son univers fermé. Pour évaluer la menace cybernétique, Cyence for Cyber Risk Management s'appuie sur de nombreux modèles économétriques du risque et exploite des données de fuites réelles agrégées depuis des sources multiples. Le produit va bien au-delà de la simple évaluation technologique, puisqu'il analyse des facteurs corrélés avec :

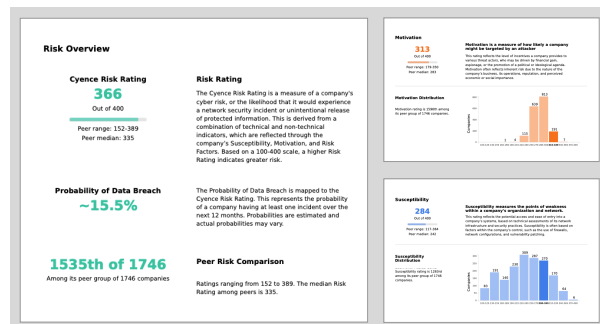
- La situation cyber des entreprises du point de vue des personnes et des processus
- Les motivations hostiles



Des analyses fiables, propulsées par les données

« Après avoir passé en revue des services d'analyse de données disponibles sur le marché, nous avons constaté que les capacités en sciences des données et l'expertise en ingénierie de Cyence constituait la meilleure solution pour relever les défis actuels, dans un monde axé sur les données. »

–Adam Rich, Bezley



Indicateurs prédictifs de la cyber-exposition d'une entreprise

- Les capacités d'attaque
- L'impact d'une attaque opportune

De cette façon, le modèle de risque produit les types de résultats suivants :

- **Rating de risque :** mesure quantitative du risque de violation des données pour une entreprise au cours des 12 prochains mois. La prédiction est le résultat d'un modèle statistique prédictif exhaustif qui détermine la relation entre les attributs d'une entreprise et les incidents correspondants.
- **Facteurs de risque :** informations pertinentes sur plus de 45 facteurs de risque dérivés des données recueillies par le moteur de data-listening. Ces informations révèlent les motifs d'un hacker pour attaquer une entreprise et la susceptibilité de l'entreprise à subir une attaque, ce qui est crucial pour prédire les cyber-risques.
- **Pertes modélisées :** estimations des pertes en cas de cyber-incidents individuels majeurs (violation des données et attaques DDoS) et d'événements d'accumulation critiques (interruptions des fournisseurs de services comme le cloud et le CDN, vulnérabilités des logiciels, interruptions des processeurs de paiement et attaques de rançongiciel (ransomwares)).

Ces informations sont mises à la disposition des souscripteurs de manière transparente. Ils peuvent ainsi identifier le prix optimal d'un portefeuille de contrats d'assurance (insurance tower) et le prix correspondant pour souscrire des contrats cyber rentables tant au niveau du risque individuel qu'au niveau du portefeuille.

Gérez les cyber-risques avec une solution unique

Cyence for Cyber Risk Management peut être utilisé pour évaluer le niveau de risque d'un potentiel assuré à un niveau individuel. Mais il est également indispensable pour les assureurs ayant besoin d'une vue d'ensemble de l'exposition de leur portefeuille. Le fait de disposer d'une solution unique dotée de capacités avancées de gestion des données et de modélisation de bout en bout permet aux assureurs d'éviter la gestion et la maintenance complexe de solutions autonomes et multiples, d'éliminer les silos de données et de comprendre les attributs communs et la corrélation des risques.

« Cyence nous permet d'analyser en temps réel le cyber-profil numérique de nos clients et de l'utiliser pour les aider à faire face à certains risques de sécurité. Nous pouvons ensuite fournir une assurance articulée et construite autour de ces aspects. »

– Vincent Branch, AXA XL Accelerate Team

Découvrez des opportunités de croissance

Avec Cyence pour Cyber Risk Management, quantifiez le cyber-risque en pertes et probabilités. Prospectez, évaluez et tarifiez les risques d'assurance rentables, et gérez les accumulations de risques des portefeuilles avec le produit de modélisation des cyber-risques le plus complet conçu pour le secteur IARD.

Rendez-vous sur info@guidewire.com pour en savoir plus.

Guidewire est la plateforme à laquelle les assureurs IARD font confiance pour communiquer, innover et se développer efficacement. Nous associons le numérique, les systèmes cœur de métier, l'analytique et l'IA dans notre plateforme sous forme de service cloud. À la fin de notre exercice 2019, plus de 380 assureurs, des jeunes de petite envergure aux entreprises les plus grandes et complexes dans le monde, utilisent Guidewire.

Pour plus d'informations, rendez-vous sur www.guidewire.com et suivez

Grâce à Cyence for Cyber Risk Management, vous pouvez notamment mesurer de manière réaliste et factuelle la perte maximale probable en analysant la corrélation entre le risque cybernétique d'un portefeuille et ses pertes potentielles en cas de catastrophes. Cette compréhension détaillée et continuellement mise à jour de l'accumulation des risques est cruciale pour les assureurs qui gèrent la stabilité et la solidité à long terme de leurs portefeuilles.

Cas d'utilisation et Avantages

Cas	Exemples	Avantages
Souscription	<ul style="list-style-type: none"> Améliorer la souscription grâce à la connaissance des facteurs techniques, comportementaux et d'accumulation Automatiser les soumissions à faible risque grâce aux pratiques de souscription existantes 	<ul style="list-style-type: none"> Améliorer la sélection des risques Rationaliser le processus de souscription Améliorer l'efficacité de la souscription Être capable de justifier les décisions de souscription
Tarification	<ul style="list-style-type: none"> Analyser l'adéquation de la tarification au niveau du risque individuel et du portefeuille Modifier la tarification cible à l'aide des résultats prédictifs Réduire l'allocation de crédit pour les baisses les plus risquées 	<ul style="list-style-type: none"> Préserver la rentabilité grâce à une tarification plus précise et granulaire Optimiser l'utilisation du capital Corriger les incohérences tarifaires
Accumulation	<ul style="list-style-type: none"> Évaluer la santé du portefeuille par des analyses de pertes et des risques d'accumulation Personnaliser les scénarios pour tester les hypothèses et gérer le risque d'accumulation 	<ul style="list-style-type: none"> Surveiller la santé du portefeuille Éviter et réduire les pertes de portefeuille
Développement de produits	<ul style="list-style-type: none"> Créer de nouveaux produits d'assurance et de nouvelles stratégies de mise sur le marché 	<ul style="list-style-type: none"> Développer de nouveaux cyber-produits Saisir une nouvelle opportunité de croissance