



Visão geral

O Guidewire Cyence for Cyber Risk Management é um produto de modelagem de riscos econômico e baseado em nuvem criado para ajudar as seguradoras de P/C a quantificar a exposição a riscos cibernéticos em perdas e probabilidades. Os líderes em todo o setor de seguros usam o Cyence for Cyber Risk Management para prospectar, subscrever e precificar riscos cibernéticos lucrativos, bem como administrar acumulações de exposição do portfólio para desenvolver novos produtos cibernéticos com confiança.

Vantagens

- Aprimore a seleção de risco para evitar seleção adversa
- Supere os desafios de gerenciamento e coleta de dados
- Aborde a adequação de preços para proteger a lucratividade
- Monitore a integridade do portfólio para evitar ou reduzir perdas
- Desenvolva produtos cibernéticos de ponta

Funcionalidades

- Uma plataforma altamente sofisticada que está na quarta geração de aprimoramento do modelo
- Coleta e curadoria de dados de exposição reais da internet usando mais de 45 fatores de risco
- Modelagem preditiva precisa para frequência, gravidade e probabilidade de incidentes cibernéticos
- Biblioteca de cenários pronta para uso
- BI de autoatendimento

Guidewire Cyence for Cyber Risk Management

- > **Mensure o impacto financeiro dos riscos cibernéticos com o produto de modelagem de riscos cibernéticos mais abrangente para as seguradoras de P/C.**

Supere os desafios sem precedentes para que sua seguradora se desenvolva ainda mais

Os desastres provocados pelo homem, como os ataques cibernéticos, são diferentes das catástrofes seguradas, como furacões e terremotos, para as quais as seguradoras têm fontes de dados oficiais em que se basear, como o Serviço Geológico dos Estados Unidos ou o Met Office do Reino Unido. Sem o benefício de um histórico de perdas substancial para criar modelos tradicionais de precificação atuarial, as seguradoras têm que confiar em informações subjetivas fornecidas pelos segurados (em questionários de alto nível e discussões sobre tecnologias e protocolos de segurança em vigor) para administrar subscrições e acumulações cibernéticas.

O que torna os riscos cibernéticos diferentes é que eles são furtivos, mudam frequentemente e estão em constante desenvolvimento. Os riscos cibernéticos envolvem adversários ativos que buscam, deliberadamente, alvos de alto valor e oportunistas e mudam as abordagens de acordo com as defesas de segurança observadas. Para analisar a probabilidade e o impacto do risco cibernético, as seguradoras devem examinar a motivação de um ataque em potencial e a suscetibilidade do segurado a um ataque.

Os riscos cibernéticos demandam ferramentas melhores de subscrição, precificação e administração. O **Guidewire Cyence for Cyber Risk Management** mensura as exposições a catástrofes cibernéticas em perdas e probabilidades ao modelar as alterações nos cenários de ameaças em relação à suscetibilidade e à motivação cibernética.

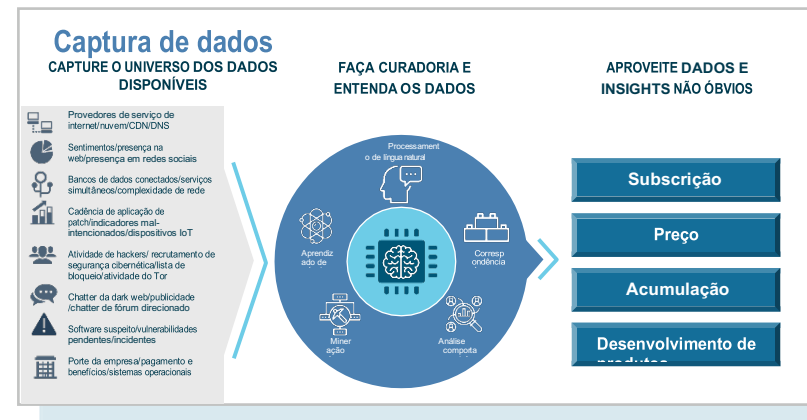
Ou seja, você precisa do **Guidewire Business Intelligence**.

“O Cyence faz parte de um processo de modelagem econômico que combina o melhor da experiência da Marsh com parcerias em todo o mundo para ajudar a fornecer modelos econômicos superiores aos clientes para que entendam os seus próprios ambientes de risco cibernético.”

— Tom Reagan, líder de práticas de corretagem cibernéticas nos EUA, Marsh

Desenvolva produtos cibernéticos com confiança

O Cyence for Cyber Risk Management é um produto de modelagem de riscos cibernéticos econômico e baseado em nuvem desenvolvido para ajudar as seguradoras de P/C a quantificar as exposições a riscos cibernéticos. Ele foi criado com uma base tecnológica de *captura de dados*, um processo que coleta, faz curadoria e analisa uma grande quantidade de dados técnicos e comportamentais de fontes variadas em escala, incluindo dados públicos, de código aberto, de propriedade e de terceiros. Aprimorado por modelagem de dados avançada, aprendizado de máquina sofisticado, segurança cibernética e conhecimento no setor de seguros, o resultado é um produto de avaliação de riscos preditivo e abrangente que se ajusta de acordo com as alterações no cenário cibernético, além de continuamente reunir dados e atualizar os modelos econômicos com base na mudança de circunstâncias. Os modelos de risco incluem uma análise dinâmica de custo/benefício para tentar acompanhar o modo como pessoas mal-intencionadas escolhem seus alvos e como as empresas mudam suas estratégias de mitigação. Os líderes em todo o setor de seguros usam o Cyence for Cyber Risk Management para prospectar, subscrever e precificar riscos cibernéticos lucrativos, bem como administrar acumulações de exposição do portfólio para desenvolver novos produtos cibernéticos com confiança.



Análise confiável com base em dados

“Após conduzir uma revisão dos serviços deanálise de dados disponíveis no mercado, descobrimos que o conhecimento em engenharia e as funcionalidades de ciência de dados do Cyence nos oferecem a melhor solução para enfrentar os desafios atuais de um mundo orientado por dados.”

— Adam Rich, chefe de tecnologia de subscrição, Beazley

Emita riscos cibernéticos lucrativos

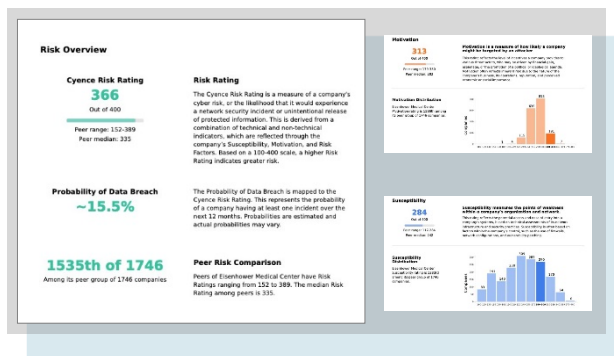
O setor de tecnologia de segurança cibernética é cheio de pontuações, classificações e tabelas de desempenho, mas cada ferramenta mede tecnologias e métricas técnicas fora de contexto. Para avaliar a ameaça cibernética, o Cyence for Cyber Risk Management aproveita uma variedade de modelos de risco econométricos e utiliza dados reais de invasões agregados de várias fontes. Ele faz mais do que uma avaliação tecnológica, pois também analisa fatores correlacionados com:

- Postura cibernética das empresas da perspectiva de pessoas e processos
- Motivação adversa
- Recursos de ataques
- Impacto de um ataque bem sincronizado

Assim, o modelo de risco produz os seguintes tipos de resultado:

- **Classificação de riscos:** uma medição quantitativa do risco de uma empresa ter um incidente de violação de dados ao longo dos próximos 12 meses. A previsão é resultado de um modelo preditivo estatístico abrangente que determina a relação entre os atributos de uma empresa e os incidentes correspondentes.
- **Fatores de risco:** curadoria de insights usando mais de 45 fatores de risco derivados de pontos de dados coletados pelo mecanismo de captura de dados. Os insights indicam a motivação de um hacker para atacar uma empresa e a suscetibilidade da empresa a um ataque, o que é fundamental para prever os riscos cibernéticos corporativos.
- **Perdas modeladas:** estima as perdas resultantes de grandes incidentes cibernéticos individuais (como violação de dados e ataques de DDoS), bem como eventos de acumulações críticas (panes nos provedores de serviços, como nuvem e CDN, vulnerabilidades de software, interrupções do processador de pagamentos e ataques de ransomware).

Quando os assinantes contam com a disponibilidade contínua dessas informações, eles conseguem identificar o preço ideal de uma torre de seguro e o preço correspondente para emitir apólices cibernéticas lucrativas tanto no nível do portfólio quanto no nível do risco individual.



Indicadores preditivos da exposição cibernética de uma empresa

“O Cyence proporciona a capacidade de ter uma análise em tempo real do perfil cibernético digital de um cliente. Usamos isso para ajudar os nossos clientes a abordar alguns desses riscos de segurança e para que possamos fornecer seguro personalizado com base em dados.”

— Vincent Branch, diretor-executivo, equipe Accelerate, AXA XL

Descubra oportunidades de crescimento

Quantifique riscos cibernéticos em perdas e probabilidades com o Cyence for Cyber Risk Management. Faça a prospecção, avalie e determine o preço de riscos de seguro lucrativos e administre acumulações de risco de portfólio com o produto de modelagem de risco cibernético mais abrangente criado para seguradoras de P/C.

A Guidewire é a plataforma de confiança das seguradoras gerais para engajamento, inovação e crescimento com eficiência. Combinamos aplicativos digitais, principais, de análise e inteligência artificial para fornecer nossa plataforma como um serviço em nuvem. Mais de 380 seguradoras, desde novatas até as maiores e mais complexas do mundo, operam com produtos Guidewire. Para obter informações, envie-nos um email para info@guidewire.com.

Gerencie riscos cibernéticos com uma solução única

O Cyence for Cyber Risk Management pode ser usado para avaliar o nível de risco de um possível segurado a nível individual e é uma solução essencial para seguradoras que precisam ter uma visão abrangente da exposição de seu portfólio agregado. Ter uma solução única com recursos de modelagem completos e administração de dados avançada ajuda as seguradoras a evitar a complexidade de administrar e manter várias soluções independentes, eliminar silos de dados e entender os atributos compartilhados e a correlação de riscos.

Por exemplo, o Cyence for Cyber Risk Management possibilita medições baseadas em fatos e realistas de perda máxima provável ao examinar a correlação do risco cibernético em um portfólio com as perdas potenciais desse portfólio em cenários de desastre. Essa compreensão detalhada e continuamente atualizada da acumulação de riscos é muito importante para uma seguradora administrar a estabilidade e a eficiência de seus portfólios no longo prazo.

Benefícios e casos de uso de Seguro

Caso de uso	Exemplo(s)	Benefício(s)
Subscrição	<ul style="list-style-type: none"> Aumentar a subscrição com insights sobre fatores de acumulação, comportamentais e técnicos Automatizar submissões de baixo risco por meio de diretrizes de subscrição existentes 	<ul style="list-style-type: none"> Aprimorar a seleção de risco Simplificar o processo de subscrição Aprimorar a eficiência da subscrição Oferecer suporte às explicações sobre decisões de subscrição
Preço	<ul style="list-style-type: none"> Abordar a adequação de preços no nível de risco individual e de portfólio Modificar o preço-alvo usando resultados preditivos Reduzir a concessão de crédito para casos mais arriscados 	<ul style="list-style-type: none"> Proteger a lucratividade com preços granulares e mais precisos Otimizar o uso de capital Corrigir as discrepâncias nos preços
Acumulação	<ul style="list-style-type: none"> Avaliar a integridade do portfólio por meio de análises de perda e riscos de acumulação Personalizar cenários para testar hipóteses e administrar riscos de acumulação 	<ul style="list-style-type: none"> Monitorar a integridade do portfólio Evitar/reduzir perdas de portfólio
Desenvolvimento de produtos	<ul style="list-style-type: none"> Criar produtos de seguro e estratégias de comercialização 	<ul style="list-style-type: none"> Desenvolver novos produtos cibernéticos Conquistar novas oportunidades de crescimento

