

Vorteile

- **Gewinnen Sie Fachwissen:** Nutzen Sie die Erfahrung von Guidewire beim Data Listening und bei der Modellierung von Cyber-Bedrohungen. Sie erhalten sofortigen Zugang zu Daten und Modellen, die für traditionelle Schaden- und Unfallversicherer nicht verfügbar sind.
- **Sparen Sie Zeit:** Rationalisierung bestehender Versicherungsabläufe wie Underwriting und Preisgestaltung, sowie Steuerung der Portfolioqualität.
- **Bauen Sie Ihr Unternehmen aus:** Nutzen Sie Erkenntnisse zur Verbesserung der Risikoauswahl, zum Schutz der Rentabilität und zur Entwicklung neuer Cyberprodukte.

Merkmale

- **Data Listening:** Erfassen Sie technische und verhaltensbezogene Risikodaten aus über 400 Quellen und über 1.000 Datenpunkten in Echtzeit. Verschaffen Sie sich einen vollständigen Überblick über Zielunternehmen und Portfolios.
- **Risikomodellierung:** Modellieren Sie die Häufigkeit und Schwere von Cyberangriffen mit hoher Präzision. Sie können leicht erkennen, welche Unternehmen einem Cyberangriff ausgesetzt sind.
- **Granulare Erkenntnisse:** Sie erhalten personalisierte Risikofaktoren und dynamische Verlustanalysen für Unternehmen, Portfolios, Branchen und mehr. Nutzen Sie die Erkenntnisse für das Underwriting und das Risikomanagement.

Guidewire Cyence

Die finanziellen Auswirkungen des Cyberrisikos für Unternehmen genau messen.

Die Bedrohung durch Cyberangriffe nimmt täglich zu. Um Ihr Unternehmen zu schützen, bietet Guidewire Cyence ein Produkt zur wirtschaftlichen Modellierung von Cyberrisiken an, mit dem Schaden- und Unfallversicherer die finanziellen Auswirkungen von Cyberrisiken auf ihre Kunden genau messen können.

Versicherer ringen um Cyberversicherungen

Die Häufigkeit und Schwere von Cyberangriffen steigt jedes Jahr. Allein im Jahr 2020 waren 66 % der kleinen Unternehmen in den Vereinigten Staaten von einem Cyberangriff betroffen,¹ wobei die durchschnittliche Auszahlung für einen Ransomware-Angriff bei 178.000 US-Dollar lag.² Bei großen Unternehmen stieg diese Zahl auf über 1 Million US-Dollar.³

Dennoch ist es für Schaden- und Unfallversicherer fast unmöglich, Cyberrisiken zu erfassen und zu quantifizieren. Dies ist für sie ein sehr neues Terrain mit zu vielen Herausforderungen, um profitable Cyber-Versicherungsprodukte anbieten zu können.

Da Cyberangriffe ein aktuelles Phänomen sind, fehlt es an Daten. Das ist nicht wie beim Verkauf von Erdbeben- oder Hochwasserversicherungen, wo man auf jahrhundertealte historische Daten zurückgreifen kann. Darüber hinaus entwickelt sich der Markt schnell weiter und es treten buchstäblich stündlich neue Cyber-Bedrohungen auf. Ohne gute Daten und Fachwissen in der Cyber-Branche können Versicherer keine genauen Modelle für Cyber-Bedrohungen erstellen. Beschränkungen wie diese hindern Schaden- und Unfallversicherer daran, Produkte zur Bewältigung von Cyber-Bedrohungen zu entwickeln und zu garantieren.

1. Larry Ponemon, "Cyberattacks on SMBs rising globally, becoming more targeted and sophisticated," Ponemon Sullivan Privacy Report (de diciembre de 2019), <https://ponemonsullivanreport.com/2019/12/cyberattacks-on-smb-s-rising-globally-becoming-more-targeted-and-sophisticated/>.
2. Coveware, "Ransomware Attacks Fracture Between Enterprise and Ransomware-as-a-Service in Q2 as Demands Increase," Coveware Quarterly Ransomware Report (3 agosto 2020), <https://www.coveware.com/blog/q2-2020-ransomware-marketplace-report>.
3. Ibid.

„Nachdem wir eine Prüfung der auf dem Markt verfügbaren Datenanalysedienste durchgeführt haben, stellten wir fest, dass Fähigkeiten und die technische Expertise von Guidewire Cyence uns die beste Lösung für die Herausforderungen der heutigen datengesteuerten Welt bietet.“

—Adam Rich,
Leiter Underwriting Technology
Beazley

Unternehmen brauchen mehr denn je eine Cyberversicherung, um sich vor den Verlusten zu schützen, die unweigerlich durch Cyberangriffe entstehen. Um diesem Bedarf gerecht zu werden, bieten wir **Guidewire Cyence** an - Daten, Modelle und Cyber-Expertise, die Schaden- und Unfallversicherer dabei unterstützen, Cyber-Bedrohungen für Unternehmen, Kleinbetriebe und Privatpersonen genau zu quantifizieren.

Einführung in Guidewire Cyence

Guidewire Cyence ist ein Produkt zur wirtschaftlichen Modellierung von Cyberrisiken, mit dem Schaden- und Unfallversicherer die finanziellen Auswirkungen von Cyberrisiken auf ihre Kunden genau messen können.

So funktioniert es:

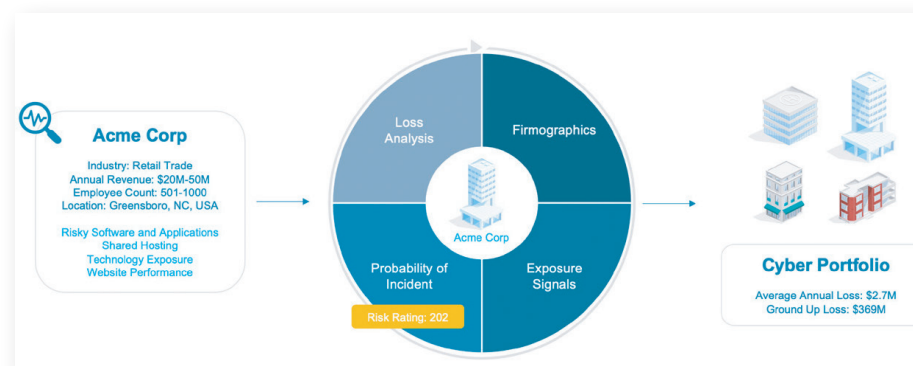
1. Cyence erfasst ein riesiges Universum an Daten, die über Cyber-Bedrohungen verfügbar sind. Dazu gehören technische und verhaltensbezogene Daten über Unternehmen, Cyberangriffe und Schäden. Die Daten stammen aus mehr als 400 Quellen, einschließlich öffentlicher Daten, Open-Source-Daten, geschützter Daten und Daten von Drittanbietern. Mithilfe dieses „Data Listening“-Prozesses durchforstet Cyence das Internet und erfasst Daten über Cyber-Bedrohungen, die für herkömmliche Schaden- und Unfallversicherer nicht verfügbar sind.
2. Cyence kuratiert die Daten und macht sie sinnvoll nutzbar. Durch hochentwickelte KI und statistische Modellierung mit Machine Learning - verfeinert durch jahrelanges Fachwissen in den Bereichen Schaden- und Unfallversicherung und Cyberspace - extrahiert Cyence aussagekräftige Signale aus dem Rauschen. Schaden- und Unfallversicherer wären aufgrund des Mangels an Cyberbedrohungsdaten und präzisen KI/ML-Modellen, die über Jahre hinweg trainiert wurden, nicht in der Lage, dies selbst zu tun.
3. Cyence produziert Daten und Erkenntnisse, die nicht sofort erkennbar sind. Die erstellten Berichte sagen die Wahrscheinlichkeit von Cyberangriffen auf ein Zielunternehmen oder eine Zielperson genau voraus und quantifizieren die wirtschaftlichen Auswirkungen dieser Angriffe. Dies ermöglicht es Schaden- und Unfallversicherern die genaue Zeichnung, Preisgestaltung und Erstellung von Kumulierungsmodellen sowie die Entwicklung von Cyberversicherungsprodukten. Darüber hinaus können Schaden- und Unfallversicherer diese Analysen und Erkenntnisse in ihre bestehenden Versicherungsabläufe einbetten, um Zeit zu sparen, einen hervorragenden Kundenservice zu bieten und die Gewinne zu maximieren.

Cyence ist entscheidend für Versicherer, die die Robustheit ihres Portfolios durch Akkumulation bewerten müssen. Versicherer können Szenarien anpassen, um Hypothesen zu testen und das Kumulierungsrisiko zu managen, was ihnen hilft, die Robustheit ihres Portfolios zu überwachen und Portfolioverluste zu vermeiden.

Nutzen Sie Guidewire Cyence für Underwriting und Management von unternehmerischen Risiken

Cyence liefert Erkenntnisse, die Sach- und Unfallversicherern helfen, Cyberrisiken für ihre Kunden zu quantifizieren und zu messen. Beispielsweise können Berichte den maximalen Verlust aufgrund von Cyberrisiken für eine bestimmte Person, ein Unternehmen oder ein Portfolio von Unternehmen mit verschiedenen Versicherungsprodukten aufzeigen. Hier sind vier häufige Anwendungsfälle.

- **Underwriting** Schaden- und Unfallversicherer nutzen Cyence, um das Underwriting mit Blick auf technische, verhaltensbezogene und kumulative Faktoren zu verbessern. Darüber hinaus können Einreichungen mit geringem Risiko durch bestehende Leitlinien automatisiert werden. Dies verbessert die Risikoauswahl und die Effizienz des Underwriting-Prozesses.
- **Preisgestaltung** Die Versicherer nutzen Cyence, um die Angemessenheit der Preisgestaltung auf der Ebene des individuellen Risikos, des Unternehmens und des Portfolios zu untersuchen. Sie können die Zielpreise ändern und die Schadenreserve für die risikoreichsten Rückgänge reduzieren. Mit Cyence können Versicherer ihre Rentabilität durch eine detailliertere Preisgestaltung schützen, Preisdiskrepanzen korrigieren und den Kapitaleinsatz optimieren.
- **Akkumulation** Auch nicht vors ätzliche Cyber-Bedrohungen (z. B. Ausfälle von Dienstleistern, Software-Schwachstellen und Unterbrechungen der Zahlungsabwicklung) stellen ein Risiko für Unternehmen dar. Cyence ist entscheidend für Versicherer, die die Robustheit ihres Portfolios durch Akkumulation bewerten müssen. Versicherer können Szenarien anpassen, um Hypothesen zu testen und das Kumulierungsrisiko zu managen, was ihnen hilft, die Robustheit ihres Portfolios zu überwachen und Portfolioverluste zu vermeiden.
- **Produktentwicklung** Mit den Erkenntnissen von Cyence können die Versicherer neue Cyber-Versicherungsprodukte und Markteinführungsstrategien entwickeln. Sie können ihr Geschäft ausbauen, indem sie neue Produkte auf den Markt bringen, die von Cyber-Trends profitieren.

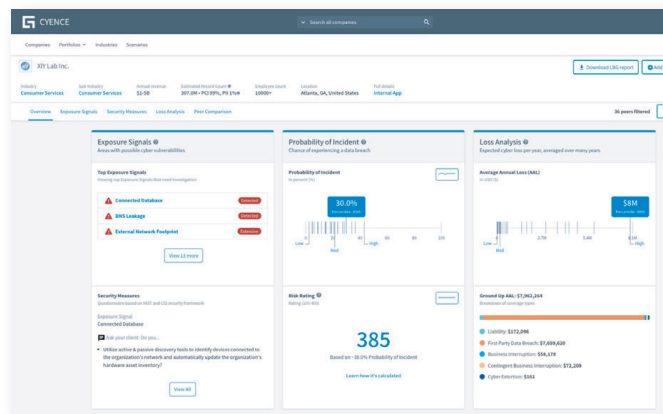


Guidewire Cyence verfügt über eine moderne, anwenderfreundliche Benutzeroberfläche, die es Ihnen ermöglicht, die für Ihre Arbeit benötigten Informationen schnell zu erfassen. Sie können Berichte im PDF-Format herunterladen und an Ihre Kunden senden, um sie auf ihre Cyber-Risikofaktoren aufmerksam zu machen.

Risikosignale und Verlustanalyse verstehen

Guidewire Cyence verfügt über eine moderne, anwenderfreundliche Benutzeroberfläche, die es Ihnen ermöglicht, die für Ihre Arbeit benötigten Informationen schnell zu erfassen. Sie können Berichte im PDF-Format herunterladen und an Ihre Kunden senden, um sie auf ihre Cyber-Risikofaktoren aufmerksam zu machen. Wir stellen auch eine API zur Verfügung, so dass Sie diese Informationen in Ihre internen Systeme einbinden können, um Arbeitsabläufe zu beschleunigen. Hier sind die Kategorien von Erkenntnissen, die Cyence bietet:

- **Übersicht:** Anzeigen einer Zusammenfassung der Risikosignale, der Wahrscheinlichkeit eines Vorfalls und der Schaden analyse.
- **Risikosignale:** Anzeigen der wichtigsten positiven und negativen Risikofaktoren für einen Cybervorfall.
- **Sicherheitsmaßnahmen:** Machen Sie Erkenntnisse besser verwertbar, indem Sie Ihren Kunden auffordern, Sicherheitsrisiken zu mindern.
- **Schadenanalyse:** Schätzen Sie die Grunds Schäden, den durchschnittlichen jährlichen Schaden und die Wahrscheinlichkeit, dass Sie für Cyberfälle einen Schaden bezahlen müssen.
- **Peer-Vergleich:** Sehen Sie, wie das Cyber-Risiko eines Zielunternehmens im Vergleich zu dem einer Peer-Gruppe abschneidet.



Guidewire ist die Plattform auf die Schaden- und Unfallversicherer setzen, um mit allen Beteiligten im Versicherungslebenszyklus zu interagieren, Innovation zu fördern und profitabel zu wachsen. Wir kombinieren digitale Lösungen, Kernsysteme, Analytics und KI, um unsere Plattform als Cloud-Service anzubieten. Mehr als 500 Versicherer in 38 Ländern – von Start-ups bis hin zu den größten und komplexesten Versicherungsunternehmen der Welt – nutzen die Software-Lösungen von Guidewire. Weitere Informationen finden Sie auf www.guidewire.de.