



Visão geral

O Guidewire InfoCenter proporciona uma ampla variedade de aplicativos analíticos, painéis e relatórios descritivos, além de suporte para análise ad hoc. O InfoCenter ajuda os usuários de negócios a obter insights para as decisões específicas que precisam tomar.

Vantagens

- Tenha insights de negócios dos seus dados de sinistros, faturamento e apólices
- Monitore as principais métricas de negócios financeiras e operacionais
- Aumente a produtividade do usuário

Funcionalidades

- Um depósito de business intelligence criado para seguros de P/C
- Informações em conformidade de fontes de dados de terceiros, faturamento, sinistros e apólices
- Aplicativos analíticos específicos para persona com uma experiência do usuário contextual e simples
- Análise de negócios integrada aos processos principais
- BI de autoatendimento

Guidewire InfoCenter

- > Um depósito de business intelligence específico para seguros, que fornece informações consumíveis para business intelligence, análise e tomada de decisões aprimorada

Tome decisões melhores com base em informações

seguradoras devem tomar decisões efetivas usando insights de toda a empresa. Normalmente, essas decisões são sobre processos operacionais controlados por sistemas transacionais principais.

Onde estão os meus gargalos? Devo terceirizar parte da minha operação? Como posso melhorar a lucratividade em linhas de negócios específicas? Responder a perguntas como essas exige um depósito de business intelligence (BI) corporativo criado especificamente para seguradoras de P/C. Apesar dos vários dados relevantes nos sistemas principais e auxiliares, os investigadores de sinistros, subscritores, gerentes de produtos, gerentes de sinistros e funcionários de marketing normalmente precisam tomar decisões com base em informações conflitantes ou incompletas. Desafios comuns incluem lidar com informações compartimentadas, data marts inflados, modelos de dados complexos e arquiteturas de dados inflexíveis.

O **Guidewire InfoCenter** é um depósito de business intelligence que organiza informações de acordo com o que as seguradoras de P/C pensam sobre seus negócios, proporcionando informações em formatos fáceis de usar para BI, análise e tomada de decisões aprimorada.

O Guidewire InfoCenter ajuda você a ter insights de apólices, faturamento e sinistros para tomar decisões de negócios embasadas.

“O InfoCenter nos forneceu uma solução de BI que inclui ETL predefinida do DataHub e agrega dados com base no ano civil com data marts criados para análise anual de apólices e acidentes. Agora temos uma ferramenta para disponibilizar os KPIs da empresa para as equipes de administração quando e como elas precisarem.”

— Leigh Miller, gerente de data warehouse de BI, Southern Farm Bureau Casualty Insurance

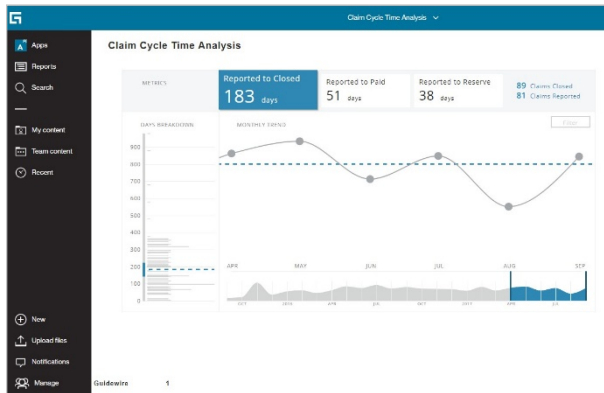
Transforme o insight em ação

O InfoCenter fornece aplicativos analíticos específicos para persona, bem como relatórios descritivos e painéis, além de funcionalidades de autoatendimento para que os usuários tenham insights sobre como tomar decisões específicas. Ele tem como base modelos de dados otimizados e comprovados que oferecem os seguintes benefícios:

- 1. Tomada de decisões aprimorada:** o InfoCenter fornece uma visão holística aproveitando dados em conformidade de toda a empresa, incluindo apólices, faturamento, sinistros e fontes de dados de terceiros. Os aplicativos de análise específica para persona e os relatórios descritivos, além das funcionalidades de autoatendimento, proporcionam aos usuários as informações certas, no contexto correto, para uma melhor tomada de decisões. As visualizações e as tendências simples de KPIs e métricas operacionais agregadas fornecem insights sobre o desempenho da empresa e ajudam os executivos a identificar rapidamente os problemas e fazer as perguntas certas.
- 2. Experiência superior de usuário:** o InfoCenter fornece conteúdo fácil de usar sobre apólices, faturamento, sinistros e fontes de dados de terceiros organizado em data marts e cubos analíticos que atendem às necessidades específicas de análise e BI. A navegação simples, as funcionalidades de pesquisa e a integração contextual de conteúdo nos processos digitais e principais ajudam a aprimorar a produtividade do usuário.
- 3. Manutenção e implementação simplificadas:** o InfoCenter reduz o tempo de implementação e o risco usando processos predefinidos de extração, transformação e carregamento (ETL) de dados do Guidewire DataHub, além de uma estrutura extensível de gerenciamento de dados e ferramentas que possibilitam que as seguradoras foquem nas necessidades dos negócios.



Aplicativo de análise de prêmio



Aplicativo de análise do tempo do ciclo de sinistros

Sobre o Guidewire Analytics

Identifique oportunidades de crescimento e tome decisões inteligentes com uma trajetória clara dos dados ao valor com o Guidewire Analytics, viabilizado pela Guidewire Data Platform e pelo Cyence

A Guidewire é a plataforma de confiança das seguradoras gerais para engajamento, inovação e crescimento com eficiência. Combinamos aplicativos digitais, principais, de análise e inteligência artificial para fornecer nossa plataforma como um serviço em nuvem. Mais de 400 seguradoras, desde novates até as maiores e mais complexas do mundo, operam com produtos Guidewire. Para obter mais informações, envie-nos um email para info@guidewire.com.

As seguradoras podem acessar conteúdo de sinistros, apólices e faturamento usando aplicativos analíticos, cubos e data marts do InfoCenter, que estão organizados para atender às necessidades específicas de análise e BI. O InfoCenter usa o **IBM Cognos Analytics** para visualizações; entretanto, o conteúdo é compatível com a maioria das ferramentas de análise e BI, possibilitando que as seguradoras usem a ferramenta de visualização que preferirem. Todas as visualizações podem ser facilmente integradas de volta no **Guidewire InsuranceSuite**.

O conteúdo do InfoCenter é flexível, extensível e fácil de usar, tanto para usuários de negócios quanto para desenvolvedores de relatórios. Por exemplo, os detalhes técnicos de como o sistema de origem armazena informações (como códigos de transação) estão ocultos e simplificados para que os usuários finais não precisem deles para criar relatórios. Armazenando os dados no nível mais detalhado, os modelos possibilitam que os usuários analisem os dados de várias perspectivas sem precisar fazer alterações no esquema. Os data marts foram criados com análise anual de apólice, acidente e calendário por linhas de negócios para proporcionar informações específicas de P/C para tomada de decisão.

A Guidewire também conta com serviços para ajudar os clientes a definir, criar e implementar uma estratégia de BI para atender às metas técnicas e de negócios individuais.