



Présentation

Guidewire Cyence for Personal Cyber est une solution d'évaluation des risques cyber à la demande, simple d'utilisation, permettant de réduire les risques de cybersécurité pour les assurés. La solution inclut également un bilan de santé détaillé qui fournit des recommandations de remédiation personnalisées.

Avantages

- **Différenciez vos produits pour favoriser la fidélisation et les nouvelles opportunités de croissance**
- **Mettez sur le marché de nouvelles garanties et de nouvelles offres de services**
- **Éduquez vos clients quant à un nouveau risque croissant**
- **Amplifiez votre rayonnement commercial sur de nouvelles voies interactives**

Caractéristiques

- **Évaluation à la demande de l'état de sécurité personnelle en quelques secondes**
- **Facteurs de risque cybernétique détaillés et recommandations de mesures correctives**
- **Prise en charge des marques blanches et des différentes langues**
- **Impact léger, permettant des méthodes de distribution faciles**

Guidewire Cyence for Personal Cyber

- **Créez de nouvelles sources de valeur en proposant des cyber-évaluations à la demande pour aider les propriétaires, les locataires, les petites et les grandes entreprises à réduire leur niveau de cyber-risque.**

Démarquez-vous grâce à Cyber Risk Services

Suite aux gros titres sur les cyberfraudes, la prise de conscience des risques personnels en matière de cybersécurité prend de l'ampleur. Malheureusement, la plupart des gens ne savent pas reconnaître les types courants de cyberattaques et ne mettent pas en œuvre les pratiques de bases qui pourraient aider à les prévenir. Les craintes se répandent quant aux implications d'un incident lié au cyberspace : usurpation d'identité, perte de références financières, attaques de ransomware ou publication d'informations privées et sensibles.

La cyberassurance aux particuliers est une solution émergente pour relever ces défis.

Selon les experts du secteur, ce marché encore naissant représente actuellement environ 500 millions de dollars de primes totales et pourrait atteindre 3 milliards au cours des cinq prochaines années.

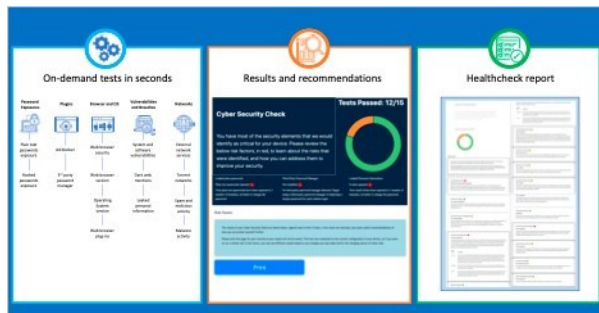
Pour débloquer cette croissance, l'accent devra être mis sur la pédagogie auprès du client, ainsi que l'amélioration de la proposition de valeur de l'assureur afin d'inclure la prévention des risques. Nous pensons qu'en plus des remboursements, les consommateurs sont intéressés par des services de gestion des risques cyber, (formations, évaluations et alertes en matière de cybersécurité). Les assureurs classiques pourraient également proposer ce genre de services aux propriétaires, locataires et petites ou grandes entreprises et ainsi différencier leurs produits sur un marché saturé.

Apporter une valeur unique aux assurés

Guidewire Cyence for Personal Cyber est une solution d'évaluation des risques cyber à la demande, simple d'utilisation, permettant de réduire les risques de cybersécurité pour les assurés. Elle met également en avant la formation et la sensibilisation aux risques cyber. À l'aide d'une simple adresse e-mail personnelle, la solution vérifie un ensemble de 15 sources de cyber-risque sur les appareils, les connexions Internet et les adresses e-mail de l'utilisateur. Il reçoit instantanément un rapport de santé détaillé contenant des recommandations de remédiation personnalisées. Cyence for Personal Cyber est une application web basée sur le cloud accessible depuis n'importe quel appareil disposant d'un navigateur. Aucun logiciel ne doit être installé et le test est non intrusif.

Les assurés se tournent vers leurs assureurs pour les informer des risques émergents, mais la plupart des contenus pédagogiques, comme les articles et les vidéos de formation, sont assez statiques et peu adaptés à ce public. En revanche, Cyence for Personal Cyber effectue un test en direct à partir du niveau de sécurité d'un utilisateur. Il attribue ensuite un score ainsi que des suggestions d'amélioration. Les utilisateurs peuvent alors identifier leurs cyber-vulnérabilités et appliquer des mesures sécuritaires rigoureuses permettant de lutter contre les logiciels malveillants, l'hameçonnage, la cyber-extorsion et l'usurpation d'identité. En outre, avec la prolifération des appareils portables au travail (smartphones, tablettes et ordinateurs portables), le produit permet aux assureurs d'inciter leurs clients professionnels à gérer l'exposition au risque des employés. Avec l'intégration des services de cyber-risques dans leurs offres actuelles, les assureurs apportent une nouvelle valeur ajoutée à leurs clients, avec des polices pour propriétaires et locataires à destination des particuliers, mais également des polices destinées aux professionnels (activité commerciale, pertes d'exploitation et responsabilité civile).

Auto-diagnostic du niveau de sécurité en quelques secondes



Bénéficiez d'une visibilité totale sur le niveau de sécurité de l'utilisateur

De nouvelles façons d'impliquer les clients

Des services améliorés à vos clients

Différenciez-vous en fournissant aux propriétaires, aux locataires et aux petites et grandes entreprises des évaluations Cyence for Personal Cyber à la demande qui incluent des suggestions d'amélioration personnalisées pour aider à réduire leurs cyber-risques.

Cyence for Personal Cyber est également disponible en marque blanche pouvant être personnalisable avec des langues, logos et modèles de couleurs à l'effigie de l'assureur. L'interface est également proposée dans la plupart des langues. Il peut être présenté comme le service natif de l'assureur avec des capacités de produit fonctionnant en arrière-plan, le tout géré par Guidewire Cyence. De plus, en raison de sa légèreté, l'accès au produit peut être attribué sous forme d'hyperlien et intégré dans toute campagne marketing ou numérique : portail client, bannière publicitaire, page web, e-mail ou publicité payante sur les réseaux sociaux. Les assureurs peuvent utiliser le produit comme point de contact pour s'engager activement auprès des clients, nouveaux comme existants. Ils peuvent par exemple demander à leurs assurés de répondre à une évaluation des risques, par e-mail et régulièrement, afin de renforcer la cybersécurité à l'échelle individuelle. Ces nouvelles modalités d'interaction avec les prospects et les assurés permettent également aux assureurs de s'imposer en tant que conseiller de confiance en matière de cyber-risques émergents.

Cas d'utilisation	Exemples	Avantage(s)
Formation	<ul style="list-style-type: none"> Évaluer le niveau de sécurité individuel en matière de cybersécurité en quelques secondes Fournir un bilan détaillé comportant des pistes d'amélioration personnalisées Renforcer la cybersécurité face à la tendance consistant à apporter son équipement personnel au travail, au bureau, à domicile et sur les réseaux externes 	<ul style="list-style-type: none"> Différencier les produits existants Réduire/prévenir les cyber-incidents Gérer l'exposition aux risques des employés sur leurs appareils personnels et les environnements à distance Promouvoir la cyber-sensibilisation
Marketing	<ul style="list-style-type: none"> Intégration dans toutes les campagnes marketing ou numériques 	<ul style="list-style-type: none"> Accroître le rayonnement commercial en engageant les prospects sur de nouvelles voies interactives
Engagement Client	<ul style="list-style-type: none"> Promouvoir l'évaluation comme pratique standard afin d'améliorer la cybersécurité à l'échelle individuelle Exploiter le point de contact pour un engagement proactif sur le portail client 	<ul style="list-style-type: none"> Améliorer la satisfaction des clients grâce à des services à valeur ajoutée supplémentaires S'établir comme conseiller de confiance en matière de cyber-risques émergents

Guidewire est la plateforme à laquelle les assureurs IARD font confiance pour communiquer, innover et se développer efficacement. Nous associons le numérique, les systèmes cœur de métier, l'analytique et l'IA dans notre plateforme sous forme de service cloud. Qu'ils soient de petite envergure, ou parmi les plus grands et complexes au monde, plus de 380 assureurs utilisent Guidewire. Pour plus de renseignements : www.guidewire.fr