

Panoramica

Guidewire Cyence for Cyber Risk Management è un prodotto di modeling del cyber-rischio economico e cloud-native, costruito per aiutare agli assicuratori del ramo danni a quantificare l'esposizione al cyber-rischio in termini di perdite e probabilità. I leader in tutto il settore assicurativo utilizzano Cyence per la gestione del cyber-rischio per poter individuare, assicurare e valutare cyber-rischi redditizi e gestire l'esposizione del portafoglio in modo da sviluppare nuovi prodotti con fiducia.

Vantaggi

- **Migliora la selezione del rischio per evitare la selezione avversa**
- **Supera le sfide della gestione e della raccolta dei dati**
- **Imposta l'adeguatezza del pricing per proteggere la redditività**
- **Tieni sotto controllo la salute del portafoglio per evitare o ridurre le perdite**
- **Sviluppa prodotti informatici all'avanguardia**

Funzionalità

- **Una piattaforma estremamente perfezionata che è attualmente alla quarta generazione di potenziamento del modello**
- **Raccolta e trattamento di dati di esposizione in tempo reale in tutto l'Internet per più di 45 fattori di rischio**
- **Modeling predittivo preciso per la frequenza, gravità e probabilità degli incidenti informatici**
- **Library di scenari pronta all'uso**

Guidewire Cyence per la gestione del cyber-rischio

> **Misura l'impatto finanziario del cyber-rischio con il prodotto di modeling più completo mai realizzato, e specifico per il ramo danni.**

Supera le sfide senza precedenti per una nuova crescita

Le catastrofi causate dall'uomo come gli attacchi informatici sono diverse da catastrofi coperte da assicurazione ben note come uragani e terremoti, per le quali le compagnie possono fare affidamento su fonti di dati autorevoli come lo United States Geological Survey o lo United Kingdom's Met Office. Senza il vantaggio di uno storico perdite sostanzioso per poter costruire modelli di pricing attuariali tradizionali, gli assicuratori devono affidarsi a informazioni soggettive provenienti dagli assicurati — come questionari specialistici e conversazioni su quali tecnologie e protocolli di sicurezza siano implementati — per gestire cyber-underwriting e accumulo.

Ciò che differisce in maniera unica per quanto riguarda il cyber-rischio è che è furtivo, cambia spesso ed è in continua evoluzione. Il cyber-rischio coinvolge avversari attivi che cercano deliberatamente obiettivi opportunistici e di alto valore e modificano i loro approcci in base alle difese di sicurezza osservate. Per analizzare la probabilità e l'impatto del cyber-rischio, gli assicuratori devono esaminare sia la motivazione di un potenziale attacco sia la suscettibilità dell'assicurato all'attacco.

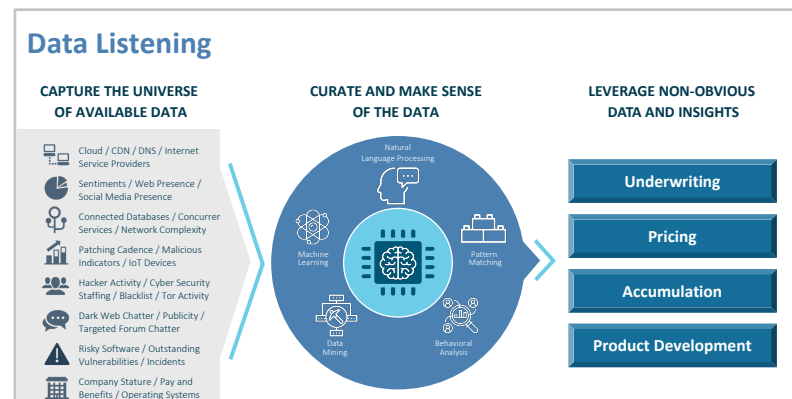
I cyber-rischi richiedono urgentemente strumenti migliori per polizze, pricing e management. **Guidewire Cyence for Cyber Risk Management** misura le esposizioni alle catastrofi informatiche in termini di perdite e probabilità, modellando lo sfuggente panorama delle minacce sulla base di motivazioni e suscettibilità agli attacchi informatici.

“Cyence è parte del processo di modeling economico che unisce il meglio dell'esperienza Marsh a partnership in tutto il pianeta, per stimolare la produzione di modelli economici di qualità superiore che permettano ai clienti di comprendere il loro particolare ambiente di cyber-rischio.”

– Tom Reagan, US Cyber Brokerage Practice Leader, Marsh

Sviluppa prodotti informatici con sicurezza

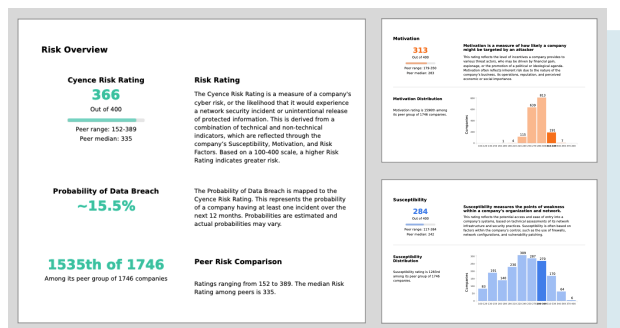
Cyence for Cyber Risk Management è un prodotto di modeling del cyber-rischio economico cloud-native, sviluppato per aiutare le compagnie assicurative del ramo danni a quantificare le esposizioni al cyber-rischio. Il prodotto è costruito sulle fondamenta tecnologiche del *data listening*, un processo che raccoglie, tratta e analizza vaste quantità di dati tecnici e comportamentali da una varietà di fonti in tutto l'Internet, compreso dati pubblici, dati open-source, dati proprietari e dati di terze parti. Con il potenziamento di un modeling dei dati avanzato, di un sofisticato apprendimento automatico, della cybersecurity e dell'esperienza nel settore assicurativo, il risultato è un prodotto di valutazione del rischio completo e predittivo che si adatta al mutare del panorama informatico, raccogliendo continuamente dati e aggiornando modelli economici in base al mutare delle circostanze. I suoi modelli di rischio includono un'analisi costi-benefici dinamica per stare al passo con gli attori malintenzionati man mano che scelgono gli obiettivi, e con le aziende man mano che mutano le proprie strategie di mitigazione. I leader in tutto il settore assicurativo utilizzano Cyence for Cyber Risk Management per poter individuare, assicurare e valutare cyber-rischi redditizi e gestire gli accumuli di esposizione del portafoglio in modo da sviluppare nuovi prodotti informatici con fiducia.



Analytics su cui contare, alimentata dai dati

“Dopo aver passato in esame i servizi di data analytics disponibili sul mercato, abbiamo scoperto che le funzionalità di data science e le competenze ingegneristiche di Cyence ci offrivano la soluzione migliore per affrontare le sfide di questo mondo basato sui dati.”

– Adam Rich, Responsabile tecnologia polizze, Beazley



Indicatori predittivi dell'esposizione informatica di un'azienda

Con cyber-rischi redditizi

Il settore della tecnologia della cybersecurity è pieno di punteggi, rating e schede di valutazione, ma ogni singolo strumento misura tecnologie e metriche nel vuoto. Per valutare le minacce informatiche, Cyence for Cyber Risk Management sfrutta una varietà di modelli di rischio econometrici e utilizza autentici dati di violazione aggregati da molteplici fonti. Il prodotto va ben oltre la semplice valutazione delle tecnologie, prendendo in considerazione fattori come:

- Il modo di porsi delle aziende rispetto all'informatica dal punto di vista delle persone e dei processi
- Motivazioni dei potenziali attori malintenzionati
- Capacità di attacco
- L'impatto di un attacco portato al momento giusto

Come risultato, il modello di rischio produce i seguenti tipi di output:

- **Rating del rischio:** una misura quantitativa del rischio aziendale di un incidente di violazione dei dati nei successivi 12 mesi. La previsione è il risultato di un modello predittivo statistico completo che determina la relazione tra le caratteristiche di un'azienda e gli incidenti corrispondenti.
- **Fattori di rischio:** indicazioni dettagliate su oltre 45 fattori di rischio derivanti dai punti dati raccolti tramite il motore di *data listening*. Queste informazioni indicano la motivazione di un hacker ad attaccare un'azienda e la suscettibilità dell'azienda a un attacco, che è cruciale per prevedere i rischi informatici aziendali.
- **Perdite modellate:** stima delle perdite rispetto ai principali singoli incidenti informatici (violazione dei dati e attacchi denial-of-service, DDoS) e a eventi di accumulazione critici (blocco di service provider come cloud e CDN, vulnerabilità software, interruzioni del sistema di elaborazione dei pagamenti e attacchi ransomware).

Con queste informazioni disponibili in maniera continua, gli assicuratori possono identificare il prezzo ottimale in una insurance tower (elenco delle coperture) e il prezzo corrispondente per realizzare polizze informatiche redditizie sia a livello di rischio individuale che a livello di portafoglio.

“Ciò che porta Cyence è questa capacità di avere un'analisi in tempo reale del profilo informatico digitale di un cliente e quindi di poterlo usare per aiutare i nostri clienti ad affrontare alcuni di quei rischi per la sicurezza, e quindi possiamo fornire un'assicurazione e svilupparci l'assicurazione tutto intorno.”

– Vincent Branch, Chief Executive, AXA XL Accelerate Team

Gestisci i cyber-rischi con un'unica soluzione

Cyence for Cyber Risk Management può essere utilizzato per valutare il livello di rischio di un potenziale assicurato a livello individuale, ed è anche fondamentale per gli assicuratori che necessitano di una visione completa dell'esposizione aggregata del loro portafoglio. Disporre di un'unica soluzione con gestione avanzata dei dati e funzionalità di modeling end-to-end aiuta gli assicuratori a evitare la complessità della gestione e della manutenzione di più soluzioni stand-alone, a eliminare i data silos e a comprendere gli attributi condivisi e la correlazione dei rischi.

Ad esempio, Cyence for Cyber Risk Management consente misurazioni realistiche e basate su fatti della probabile perdita massima, esaminando la correlazione del cyber-rischio in un portafoglio con le potenziali perdite per tale portafoglio in caso di scenari catastrofici. Questa comprensione dettagliata e continuamente aggiornata dell'accumulazione del rischio è cruciale per gli assicuratori nel gestire la stabilità e la solidità a lungo termine dei loro portafogli.

Vantaggi e casi d'uso assicurativi

Casi d'uso	Esempio(i)	Vantaggio(i)
Sottoscrizione	<ul style="list-style-type: none"> Aumenta le sottoscrizioni di polizze grazie alla comprensione di fattori tecnici, comportamentali e di accumulazione Automatizza le polizze a basso rischio tramite le linee guida di sottoscrizione esistenti 	<ul style="list-style-type: none"> Migliora la selezione del rischio Semplifica il processo di sottoscrizione Migliora l'efficienza delle sottoscrizioni Motiva le spiegazioni delle decisioni di sottoscrizione
Pricing	<ul style="list-style-type: none"> Valuta l'adeguatezza del pricing rispetto al livello di rischio individuale e di portafoglio Modifica il pricing target utilizzando gli output predittivi Riduci le concessioni di credito per i deterioramenti più rischiosi 	<ul style="list-style-type: none"> Proteggi la redditività con un pricing granulare e più preciso Ottimizza l'utilizzo del capitale Correggi le discrepanze di pricing
Accumulazione	<ul style="list-style-type: none"> Valuta la salute del portafoglio grazie alle analisi della perdita di portafoglio e dei rischi di accumulo Personalizza scenari per testare ipotesi e gestire il rischio di accumulo 	<ul style="list-style-type: none"> Monitora lo stato di salute del portafoglio Evita/Riduci le perdite di portafoglio
Sviluppo prodotti	<ul style="list-style-type: none"> Progettare nuovi prodotti assicurativi e strategie go-to-market 	<ul style="list-style-type: none"> Sviluppa nuovi prodotti informatici Afferra nuove opportunità di crescita