

Vantagens

- Contato proativo com clientes afetados por catástrofes
- Suspensão temporária de subscrições em áreas devastadas
- Visualização geográfica dos sinistros e da gravidade dos riscos para melhorar o gerenciamento de fornecedores
- Comparação de dados de periculosidade e apólice para definir um comando de campo e melhorar a resposta a desastres
- Identificação de sinistros que podem ter sido categorizados incorretamente para maximizar os esforços de recuperação de resseguro
- Identificação de sinistros de periculosidade potencialmente fraudulentos

Recursos

- Visualização fácil baseada em mapas
- Informações sobre periculosidade pré-carregadas
- Vários critérios de filtros por sinistros e apólices
- Incluso na assinatura do ClaimCenter

Guidewire Canvas

Decisões avançadas com o poder do contexto

O Guidewire Canvas permite que as equipes de gerenciamento de sinistros e resposta a catástrofes visualizem geograficamente os locais de sinistros e de apólices no contexto de outros dados internos e externos.

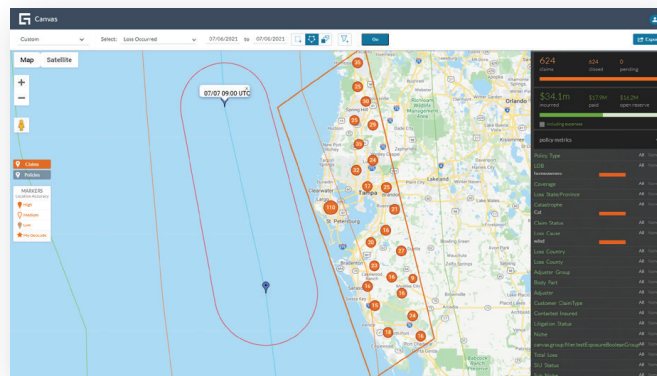
Veja sua empresa em um mapa

Embora os relatórios sejam essenciais para administrar uma operação de sinistro eficiente, linhas e colunas estáticas não trazem todas as respostas quando se precisa tomar uma decisão: “Onde está faltando funcionário?”, “Quais clientes foram afetados pela tempestade?”, “Onde há focos de atividade incomum?”. Isso é ainda mais importante durante uma catástrofe, quando a reputação de uma seguradora está em jogo e a rapidez da resposta pode ser um diferencial competitivo. Os desafios mais comuns são:

- **Existência de apenas uma exibição dos dados:** ao responder a uma situação de periculosidade, os investigadores de sinistro costumam alternar entre sites de meteorologia e o sistema de sinistros ou apólices para inferir como os clientes serão ou foram afetados.
- **Pesquisa por dados de periculosidade depois de um evento:** depois de ocorrido o problema e de os sinistros terem sido protocolados, os investigadores analisam a área prejudicada com os locais dos sinistros para relatar a gravidade, gerenciar fornecedores e monitorar o desempenho. No entanto, a maioria das fontes de dados mostra apenas a exibição do clima no dia em questão.
- **Redução de fraudes:** os investigadores precisam identificar sinistros que podem ter sido categorizados erroneamente para maximizar os esforços de recuperação de resseguro, bem como reduzir potenciais fraudes.

É necessária uma solução interativa, com visualização geográfica que ajude as equipes de gerenciamento de sinistros e de resposta a catástrofes a entender a relação entre o local onde os sinistros ocorrem, onde as apólices estão e as informações contextuais, como sobreposições de eventos climáticos.

Criado para usuários comerciais, o Guidewire Canvas é um aplicativo interativo incluso na sua assinatura do ClaimCenter e fornece os insights necessários para melhorar e acelerar a tomada de decisão. O Canvas permite que as equipes de gerenciamento de sinistros e de resposta a catástrofes, como a de investigações e de resseguro, visualizem os sinistros geograficamente para aumentar a satisfação do cliente e reduzir a indenização respondendo proativamente a tempestades.

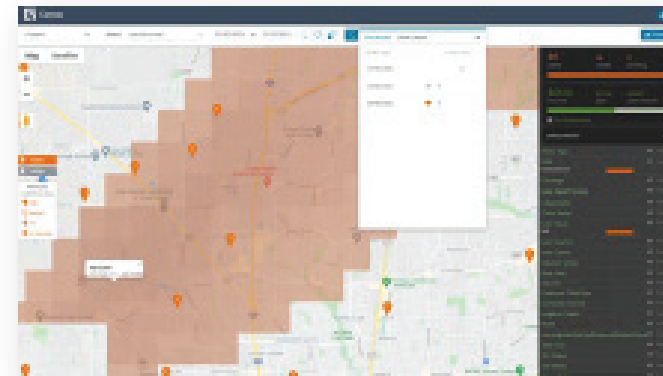


Canvas: visualização de sinistros com furacões

As visualizações baseadas em mapas do Canvas geram insights mais rápidos do que uma malha de números. Elas criam consenso usando uma imagem que alinha as partes interessadas a uma decisão recomendada. O Canvas permite que os gerentes de sinistros se comuniquem e difundam os insights com clareza e facilidade, o que melhora as decisões e os resultados. O Canvas também aumenta a eficiência dos investigadores de campo, otimizando o posicionamento deles.

Melhore a resposta a catástrofes

Como a reputação de uma seguradora está em jogo durante uma catástrofe, a rapidez da resposta pode ser um diferencial competitivo. Embora a triagem seja a habilidade mais importante para gerentes de catástrofes durante um evento, eles precisam de dados precisos e rápidos para ter sucesso.



Canvas: visualização de risco de granizo

Com o Canvas, esses gerentes podem prever, confirmar e priorizar sinistros com base em periculosidade, geografia e intensidade.

Camadas de periculosidade em um mapa fornecem um conjunto de camadas pesquisáveis e interativas para os riscos mais graves e comuns para as seguradoras: granizo, vendavais, furacões, raios e incêndios (veja a tabela a seguir). Cada camada é representada por uma cor diferente, e a intensidade variável de um risco é marcada não apenas pela opacidade (como em um mapa de calor), mas também pode ser exibida clicando nas camadas.

Adote uma estratégia de triagem

O Canvas pode ajudar gerentes de catástrofes a responder proativamente a um evento. Quando um grande evento ocorre, os recursos de gerenciamento de sinistros ficam sobrecarregados. O gerenciamento eficaz e eficiente de investigadores de campo e fornecedores é de suma importância. Por exemplo, as tempestades de granizo são comuns nos meses de verão, principalmente nas planícies centrais e do sul dos EUA.

Risco	Descrição
Granizo	Representação visual geográfica de eventos de granizo nos EUA e no Canadá. Cada pedra tem, no mínimo, 2 centímetros de diâmetro. A intensidade maior é representada por um tom mais escuro no mapa de calor. Clicar em uma das camadas retorna o tamanho máximo de uma pedra de granizo registrada no local.
Vendaval	Representação visual geográfica de eventos de vendaval nos EUA com registros de ventos de, no mínimo, 80 km/h. A intensidade maior é representada por um tom mais escuro no mapa de calor. Clicar em uma das camadas retorna a velocidade máxima do vendaval registrada naquele local.
Tornado	Representação visual geográfica de tornados nos EUA. A intensidade maior é representada por um tom mais escuro no mapa de calor. Clicar em uma camada retorna a intensidade na escala Fujita, o número de feridos e o de fatalidades.
Raio	Representação visual geográfica de quedas de raios nos EUA e no Canadá. Clicar em um local retorna o carimbo de data/hora da queda de raio.
Incêndio	Representação visual geográfica de incêndios nos EUA e no Canadá. A intensidade maior é representada por um tom mais escuro no mapa de calor. Clicar em um local retorna os seguintes dados: porcentagem de contenção, CEPs atingidos, zona e tamanho do incêndio, contenção esperada, tipo de alerta de incêndio, nome e estado.

No entanto, uma pedra de granizo de 7 centímetros causa muito mais dano do que uma de 2 centímetros, o que separa um pequeno reparo da instalação de um novo telhado.

Um investigador de sinistro pode usar as camadas de risco do Canvas para adotar a seguinte estratégia de triagem:

- Isolar os sinistros de granizo.
- Identificar qual deles foi o mais intenso.
- Direcionar fornecedores e investigadores para esses locais primeiro.
- Deixar os locais menos atingidos para avaliação posterior.

Identifique sinistros fraudulentos ou categorizados incorretamente

As catástrofes são eventos muito dispendiosos para as seguradoras e ficam ainda pior quando há fraude ou resseguro mal administrado. Os gerentes de catástrofes podem usar as camadas de periculosidade do Canvas para verificar sinistros suspeitos. Com elas, a sobreposição do local do sinistro e da causa da perda oferece uma indicação visual rápida que verifica, por exemplo, se um sinistro de granizo relatado estava dentro da faixa de granizo. As discrepâncias podem ser marcadas para análise posterior. Além disso, as camadas de periculosidade do Canvas podem ser usadas para identificar rapidamente os sinistros que se enquadram no perfil de um evento catastrófico (mesmo local, mesmas datas, mesma causa da perda), mas que, por um motivo desconhecido, não foram marcadas como parte de uma catástrofe. A categorização correta dos sinistros ajuda a maximizar a recuperação de tratados de resseguro e reduz o impacto financeiro de tempestades.

A Guidewire tem a plataforma de confiança das seguradoras de P/C para engajamento, inovação e crescimento eficientes. Combinamos aplicativos digitais, principais, de análise e aprendizado de máquina para fornecer nossa plataforma como um serviço em nuvem. Mais de 520 seguradoras em 38 países, desde novatas até as maiores e mais complexas do mundo, operam com produtos Guidewire. Para obter mais informações, acesse www.guidewire.com e siga-nos no Twitter: @Guidewire_PandC.