



Présentation

Guidewire InfoCenter propose un large éventail d'applications analytiques, de tableaux de bord et de rapports descriptifs, ainsi qu'un support pour les analyses ad hoc. InfoCenter aide les utilisateurs métier à y voir plus clair afin de prendre les décisions qui s'imposent à eux.

Avantages

- **Faites une extraction des informations commerciales de vos données de contrats, de facturation et de sinistres**
- **Surveillez les principaux paramètres financiers et opérationnels de l'entreprise**
- **Améliorez la productivité des utilisateurs**

Caractéristiques

- **Un entrepôt de données de business intelligence conçu pour les assureurs IARD**
- **Des informations unifiées et lisibles qu'elles viennent des contrats, des sinistres, de la facturation ou de sources de données tierces**
- **Applications analytiques spécifiques pour chaque type d'utilisateur, avec une expérience utilisateur contextuelle et transparente**
- **L'analyse commerciale intégrée dans les processus cœur de métier**
- **La BI en self-service**

Guidewire InfoCenter

➤ **Un entrepôt de données propre à l'assurance qui fournit des informations exploitables pour la Business Intelligence, l'analyse, et une meilleure prise de décision**

Prenez des décisions avisées

Pour gérer les coûts, augmenter la profitabilité et proposer de meilleurs services, les assureurs doivent prendre des décisions efficaces grâce à une meilleure compréhension de l'entreprise dans son ensemble. Ces décisions concernent souvent les processus opérationnels contrôlés par les systèmes transactionnels cœur de métier.

Quels sont mes freins ? Dois-je sous-traiter une partie de mes activités ? Comment augmenter la profitabilité d'un secteur donné ? Répondre à ce type de questions nécessite la mise à disposition d'un entrepôt de business intelligence (BI) conçu spécialement pour les assureurs IARD. En dépit de la richesse de données pertinentes dans les systèmes cœur de métiers et satellites, les experts, souscripteurs, responsables produits, gestionnaires de sinistres et marketers doivent souvent prendre des décisions basées sur une information incomplète et parfois contradictoire. Les défis les plus courants incluent notamment le traitement des informations en silo, les datamarts gonflés, les modèles de données complexes et les architectures de données rigides.

Guidewire InfoCenter est un entrepôt Business Intelligence qui organise l'information de manière à ce que les assureurs IARD puissent se concentrer sur leurs activités, en fournissant les informations faciles à lire et à utiliser pour le BI, les analyses et qui concourent à une meilleure prise de décision.

InfoCenter vous aide à obtenir des informations et les éléments clés qui ressortent à travers les contrats, la facturation et les sinistres afin de prendre des décisions avisées.

« InfoCenter nous a fourni une solution de BI qui inclut l'ETL préconstruite de DataHub et agrège les données basées en fonction de l'année civile avec des datamarts conçues pour l'analyse des incidents et des contrats. Nous disposons désormais d'un outil qui nous permet de mettre les KPI de l'entreprise entre les mains de la direction facilement, à tout moment et selon leurs critères. »

—Leigh Miller,
Southern Farm Bureau Casualty
Insurance Company

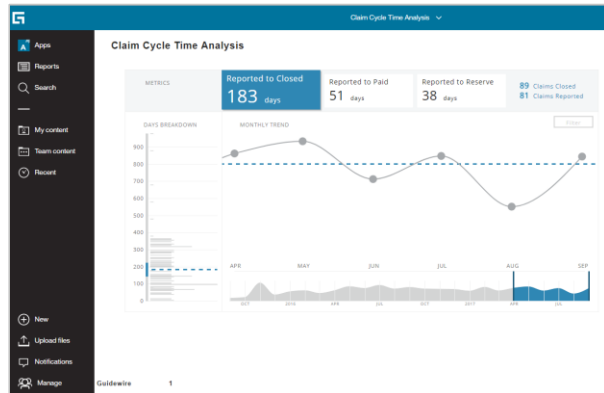
Passez à l'action

Guidewire InfoCenter propose des « apps » d'analyse spécifiques à chaque type d'utilisateur, des rapports descriptifs et des tableaux, ainsi que des capacités de « self-service » pour que les utilisateurs puissent acquérir de nouvelles perspectives liées aux décisions qu'ils doivent prendre. L'ensemble est basé sur des modèles de données éprouvés et optimisés qui offrent les avantages suivants :

- **Prise de décision améliorée :** InfoCenter propose une vue holistique en tirant profit des données cohérentes au sein de l'organisation, et allant des contrats, aux sinistres et à la facturation, en passant par celles provenant de sources de données tierces. Des applications d'analyse personnalisées et des rapports descriptifs, associés à des capacités de « self-service » donnent aux utilisateurs l'accès à la bonne information, au bon moment, et dans le bon contexte pour prendre la meilleure décision. Des courbes de tendances épurées, des visualisations de paramètres opérationnels clés, ou indicateurs de performance clés (KPI) agrégés permettent d'obtenir de nouvelles perspectives concernant la performance de l'entreprise et permettent aux décisionnaires d'identifier rapidement les points faibles et de se poser les bonnes questions.
- **Meilleure expérience utilisateur :** InfoCenter propose un contenu facile d'utilisation à travers toute l'organisation et regroupant les données relatives aux contrats, sinistres, facturation et sources de données tierces, qui sont organisées dans des datamarts et cubes analytiques pour les besoins BI analytiques spécifiques. Une navigation simplifiée, des fonctionnalités de recherche et une intégration contextuelle des contenus avec les processus cœur de métier et digital permettent d'optimiser la productivité de l'utilisateur.
- **Implémentation et maintenance simplifiées :** InfoCenter réduit les délais d'implémentation et les risques grâce à l'utilisation de processus ETL (extraction, transformation et chargement) prêts à l'emploi via **Guidewire DataHub** ainsi qu'une structure de gestion des données extensible et des outils permettant aux assureurs de se concentrer sur les besoins liés à leur activité.



Application d'analyse des primes



Application pour l'analyse de la durée du cycle du sinistre

À propos de Guidewire Analytics

Identifiez les opportunités de croissance, optez pour une prise de décision intelligente et exploitez facilement les données pour créer de la valeur grâce à Guidewire Analytics, alimenté par Guidewire Data Platform et Cyence.

Guidewire est la plateforme à laquelle les assureurs IARD font confiance pour communiquer, innover et se développer efficacement. Nous associons le numérique, les systèmes cœur de métier, l'analytique et l'IA dans notre plateforme sous forme de service cloud. Qu'ils soient de petite envergure, ou parmi les plus grands et complexes au monde, plus de 400 assureurs utilisent Guidewire.

Pour plus d'informations, rendez-vous sur www.guidewire.fr

Les assureurs peuvent accéder aux contenus sinistres, contrats et facturation via les datamarts, cubes et applications d'analyse d'InfoCenter, qui sont organisés en BI et par domaine analytique spécifique. InfoCenter s'appuie sur IBM Cognos Analytics pour les visualisations. Les contenus sont compatibles avec la plupart des outils de BI et d'analyse du marché, ce qui permet aux assureurs d'utiliser l'outil de visualisation de leur choix. Toutes les visualisations peuvent être facilement réintégrées dans **Guidewire InsuranceSuite**.

Le contenu InfoCenter est flexible, extensible et simple d'utilisation, tant par les utilisateurs métier que par les développeurs de rapports. Par exemple, les détails techniques relatifs à la manière dont le système source stocke les informations (comme les codes transactions) sont cachés et simplifiés, de sorte que les utilisateurs finaux n'en aient pas besoin pour créer des rapports. En stockant les données à un niveau extrêmement détaillé, les modèles fournis permettent aux utilisateurs de considérer ces données sous plusieurs perspectives sans qu'il soit nécessaire d'apporter des modifications au schéma. Les datamarts sont conçues avec des calendriers, des accidents et des analyses par année de référence par ligne métier permettent aux assureurs IARD d'accéder à des informations spécifiques pour une meilleure prise de décision.

Guidewire propose également des services destinés à aider les clients à définir, concevoir et implémenter leur stratégie BI de façon à répondre à leurs propres besoins métier et techniques.