

## Beneficios

- **Gane experiencia:** aproveche las capacidades de Guidewire en escucha de datos y modelado de amenazas cibernéticas. Obtenga acceso instantáneo a datos y modelos que no están disponibles para las compañías tradicionales de seguros generales.
- **Ahorre tiempo:** optimice sus procesos actuales, como la suscripción, los precios y el seguimiento del estado de su cartera.
- **Haga crecer su negocio:** utilice los conocimientos para mejorar la selección de riesgos, proteger la rentabilidad y desarrollar nuevos productos cibernéticos.

## Características

- **Escucha de datos:** recopile datos técnicos y de comportamiento con respecto a amenazas a partir de más de 400 fuentes y más de 1.000 puntos de datos en tiempo real. Obtenga una visión completa de empresas y carteras objetivo.
- **Modelado de riesgos:** modele la frecuencia y la gravedad de los ciberataques con precisión. Conozca de forma fácil qué empresas están en riesgo de sufrir un ciberataque.
- **Información granular:** obtenga factores de riesgo personalizados y análisis.

# Guidewire Cyence

## Medir con precisión el impacto financiero del riesgo cibernético para las empresas.

Para proteger su negocio, Guidewire Cyence le ofrece un producto económico de modelado de riesgo cibernético que permite a las compañías de seguros generales medir con precisión el impacto financiero del riesgo de ciberataques en sus clientes.

### Las aseguradoras tienen dificultades con el seguro cibernético

La frecuencia y la gravedad de los ciberataques aumentan cada año. Solo en 2020, el 66% de las pequeñas empresas en Estados Unidos experimentaron un ciberataque<sup>1</sup>, con un promedio de pago por ataque de ransomware de hasta 178.000 \$<sup>2</sup>. Ese número aumentó en más de 1.000.000 \$ para las grandes empresas<sup>3</sup>.

Sin embargo, es casi imposible para las compañías de seguros generales acceder y cuantificar los riesgos cibernéticos. Este es un terreno muy nuevo para las compañías de seguros generales, con muchos desafíos que afrontar a la hora de ofrecer productos rentables en materia de ciberseguros.

Los ciberataques son un fenómeno reciente, por lo que no existe una gran cantidad de datos disponibles. No es como vender seguros de terremotos o inundaciones, donde el volumen de datos históricos que podemos encontrar es muy grande. Además, el mercado está evolucionando rápidamente con nuevas amenazas cibernéticas literalmente cada hora. Sin buenos datos y experiencia en la industria cibernética, las aseguradoras no pueden modelar con precisión los riesgos relacionados. Limitaciones como estas impiden que las compañías de seguros generales desarrollen y suscriban productos para abordar las amenazas cibernéticas.

1. Larry Ponemon, "Cyberattacks on SMBs rising globally, becoming more targeted and sophisticated," Ponemon Sullivan Privacy Report (de diciembre de 2019), <https://ponemonsullivanreport.com/2019/12/cyberattacks-on-smb-s-rising-globally-becoming-more-targeted-and-sophisticated/>.
2. Coveware, "Ransomware Attacks Fracture Between Enterprise and Ransomware-as-a-Service in Q2 as Demands Increase," Coveware Quarterly Ransomware Report (3 agosto 2020), <https://www.coveware.com/blog/q2-2020-ransomware-marketplace-report>.
3. Ibid.

**“Después de realizar una revisión de los servicios de análisis de datos disponibles en el mercado, descubrimos que las capacidades de data science y la experiencia técnica de Guidewire Cyence nos ofrecían la mejor solución para hacer frente a los desafíos del mundo actual.”**

—Adam Rich,  
Head of Underwriting Technology  
Beazley

Ahora más que nunca, las compañías necesitan seguros cibernéticos para protegerse de las pérdidas que inevitablemente provendrán de los ciberataques. Para abordar esta necesidad, ofrecemos **Guidewire Cyence**, una solución que proporciona datos, modelos y experiencia cibernética para ayudar a las aseguradoras a cuantificar con precisión las amenazas cibernéticas tanto para grandes y pequeñas empresas, como para particulares.

### Sobre Guidewire Cyence

Guidewire Cyence es un producto de modelado económico del riesgo cibernético que ayuda a las compañías de seguros generales a medir con precisión el impacto financiero del riesgo cibernético en sus clientes. Así es como funciona:

1. Cyence captura un vasto universo de datos disponibles sobre amenazas cibernéticas, entre los que encontramos datos técnicos y de comportamiento sobre empresas, eventos de ciberataques y pérdidas. Los datos provienen de más de 400 fuentes, incluidos datos públicos, datos de código abierto, datos patentados y datos de terceros. A través de este proceso de “escucha de datos”, Cyence recorre la web y recopila datos de amenazas cibernéticas que no están disponibles para las compañías de seguros generales tradicionales.
2. Cyence selecciona y da sentido a los datos. A través de una sofisticada IA y modelos estadísticos de aprendizaje automático, refinados a través de años de experiencia en el sector de los seguros generales y en el dominio cibernético, Cyence extrae los datos más significativos. Las compañías de seguros generales no podrían hacer esto por su cuenta debido a la falta de datos de amenazas cibernéticas y un modelado preciso de IA/ML con años de experiencia.
3. Cyence genera datos y conocimientos no disponibles de forma automática. Los informes generados predicen con precisión la probabilidad de ataques cibernéticos y cuantifican el impacto económico de dichos ataques en una empresa o en un particular. Esto permite a las compañías de seguros generales suscribir, fijar precios y crear una acumulación de modelos con precisión, así como desarrollar productos de seguros cibernéticos. Además, las compañías de seguros generales pueden integrar estos análisis y conocimientos en sus procesos existentes para ahorrar tiempo, ofrecer un servicio al cliente excelente y maximizar beneficios.

**Cyence es vital para las aseguradoras que necesitan evaluar la salud de su portafolio a través de análisis de pérdidas y riesgos de acumulación. Las aseguradoras pueden personalizar escenarios para probar hipótesis y gestionar el riesgo de acumulación, ayudándoles a monitorizar el estado de la cartera y evitar pérdidas.**

## Utilice Guidewire Cyence para la suscripción y gestión de riesgos empresariales

Cyence produce información que permite a las compañías de seguros generales cuantificar y medir los riesgos cibernéticos para sus clientes. Por ejemplo, los informes pueden mostrar las pérdidas máximas por riesgo cibernético para un particular, una compañía o una cartera de empresas con diferentes productos de seguros. En este punto, existen cuatro casos habituales.

- **Suscripción:** suscriptores de seguros generales que usan Cyence para aumentar la suscripción con una visión sobre los factores técnicos, de comportamiento y de acumulación. Además, los supuestos de riesgo bajo pueden automatizarse a través de las directrices existentes. Esto mejora la selección de riesgos y la eficiencia del proceso de suscripción.
- **Tarificación:** las aseguradoras utilizan Cyence para adecuar sus tarifas de precios a nivel de riesgo individual, de empresa y de cartera. Pueden modificar los precios objetivo y reducir la asignación del crédito para las regresiones con mayor riesgo. Con Cyence, las aseguradoras pueden proteger la rentabilidad con precios más granulares, corregir discrepancias de precios y optimizar el uso del capital.
- **Acumulación:** las amenazas cibernéticas no intencionales (como interrupciones de proveedores de servicios, vulnerabilidades de software e interrupciones del procesador de pagos) también representan un riesgo para las empresas. Cyence es vital para las aseguradoras que necesitan evaluar la salud de su portafolio a través de análisis de pérdidas y riesgos de acumulación. Las aseguradoras pueden personalizar escenarios para probar hipótesis y gestionar el riesgo de acumulación, ayudándoles a monitorizar el estado de la cartera y evitar pérdidas.
- **Desarrollo de producto:** Con los conocimientos de Cyence, las aseguradoras pueden desarrollar nuevos productos de seguros cibernéticos y estrategias de comercialización. Además, podrán hacer crecer su negocio a través del lanzamiento de nuevos productos que capitalicen las tendencias cibernéticas.

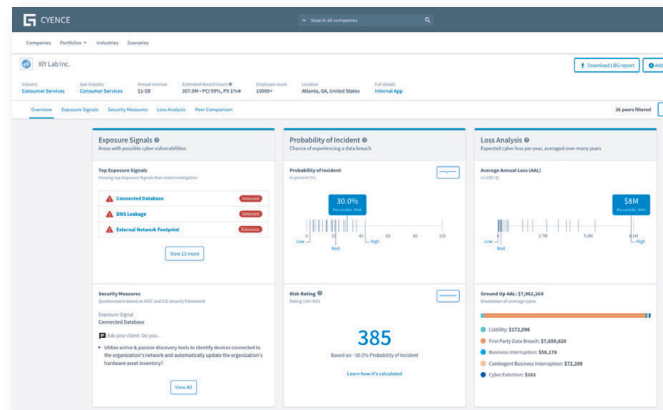


**Guidewire Cyence cuenta con una interfaz de usuario moderna y fácil de usar que le permite ver rápidamente la información que necesita. Puede descargar informes en PDF y enviarlos a sus clientes para que conozcan sus factores de riesgo cibernético.**

## Entender las señales de exposición y el análisis de pérdidas

Guidewire Cyence cuenta con una interfaz de usuario moderna y fácil de usar que le permite ver rápidamente la información que necesita. Puede descargar informes en PDF y enviarlos a sus clientes para que conozcan sus factores de riesgo cibernético. También proporcionamos una API para que pueda conectar esta información con sus sistemas internos acelerando así los procesos. Estas son las categorías de información que ofrece Cyence:

- **Visión general:** vea un resumen de las señales de exposición, la probabilidad de un incidente y el análisis de las pérdidas.
- **Señales de exposición:** conozca los principales factores de riesgo, tanto positivos como negativos, sobre un incidente cibernético.
- **Medidas de seguridad:** haga que los conocimientos sean más procesables solicitándole a su cliente que mitigue los riesgos de seguridad.
- **Análisis de las pérdidas:** calcule las pérdidas básicas, el promedio anual de pérdidas y la probabilidad de tener que abonar una pérdida por incidentes cibernéticos.
- **Comparación entre aseguradoras:** vea la comparación del riesgo cibernético de una empresa objetivo con un grupo de compañías del sector.



Guidewire es la plataforma en la que las compañías de seguros generales confían para colaborar, innovar y crecer de manera eficiente. Combinamos capacidades digitales, core, analytics e inteligencia artificial en nuestra plataforma como servicio en la nube. Más de 500 aseguradoras en 38 países, desde nuevas empresas hasta las más grandes y complejas del mundo, utilizan Guidewire. Para obtener más información, visite [www.guidewire.es](http://www.guidewire.es).