

## Vantaggi

- Contatta proattivamente gli assicurati che hanno subito una catastrofe
- Sospendi temporaneamente la sottoscrizione delle polizze nelle zone devastate
- Visualizza geograficamente i sinistri e la gravità del rischio per una migliore gestione dei fornitori
- Sovrapponi i dati delle assicurazioni con quelli del rischio per rispondere meglio a un disastro
- Individua gli eventuali sinistri assegnati a una categoria errata al fine di massimizzare gli sforzi necessari per il recupero delle riassicurazioni
- Individua sinistri sui rischi potenzialmente fraudolenti

## Caractéristiques

- Facile da usare, visualizzazione su mappa
- Informazioni legate ai rischi precaricate
- Criteri estesi per filtrare sinistri e assicurazioni
- Incluso con l'abbonamento a ClaimCenter

# Guidewire Canvas

## La forza del contesto per migliorare le decisioni

Guidewire Canvas consente ai team di gestione dei sinistri e incaricati di dover rispondere a eventi gravi di visualizzare geograficamente la posizione dei sinistri e delle assicurazioni nell'ambito di altri dati esterni e interni.

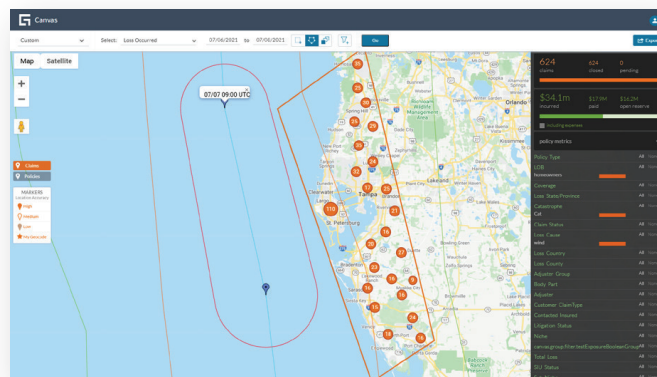
## Visualizza la tua azienda su una mappa

Sebbene i report siano fondamentali per l'esecuzione di un'attività sui sinistri efficiente, righe e colonne di numeri statiche ti possono condurre solo fino al momento che precede l'insorgere delle domande relative alle decisioni da prendere. "Dove ho bisogno di maggiore personale?" "Quali assicurati sono stati colpiti dalla tempesta?" "Dove sono i gruppi di attività inusuale?" Ciò diventa ancora più importante durante gravi eventi in cui la reputazione della compagnia assicuratrice è in bilico, e rispondere rapidamente può fare la differenza tra la concorrenza. Le sfide comuni sono le seguenti:

- **Una sola visualizzazione dei dati:** nel momento in cui si risponde a un pericolo, gli adjuster spesso passano da un sito web in cui sono mostrate le condizioni meteo avverse al proprio sistema di sinistri e assicurazioni al fine di comprendere in che modo i clienti saranno, o sono stati, colpiti.
- **Cercare i dati di rischio dopo un evento:** passato il pericolo e depositati tutti i sinistri, gli adjuster desiderano controllare l'area danneggiata con la posizione dei sinistri per effettuare delle segnalazioni in base alla gravità, gestire i fornitori e monitorare le prestazioni. In ogni caso, la maggior parte delle fonti di dati mostra soltanto la situazione meteo del giorno corrente.
- **Riduzione delle frodi:** gli adjuster hanno bisogno di individuare gli eventuali sinistri assegnati a una categoria errata al fine di massimizzare gli sforzi necessari per il recupero della riassicurazione, nonché ridurre eventuali attività fraudolente.

Ciò che serve è una soluzione di visualizzazione geografica interattiva in grado di aiutare i team di gestione dei sinistri e incaricati di dover rispondere a gravi eventi a capire la relazione esistente tra il luogo in cui si verificano i sinistri, dove vi sono delle assicurazioni e le informazioni di contesto, come, ad esempio, le sovrapposizioni di eventi meteorologici.

Progettata per utenti aziendali, **Guidewire Canvas** è un'applicazione interattiva, è inclusa nell'abbonamento a ClaimCenter ed è in grado di fornirti gli insight necessari per prendere le migliori decisioni rapidamente. Canvas consente ai team di gestione dei sinistri e incaricati di dover rispondere a gravi eventi, come, ad esempio, gestione, indagini e riassicurazione, di visualizzare geograficamente i sinistri al fine di migliorare la soddisfazione dei clienti e di ridurre gli indennizzi rispondendo in maniera proattiva a manifestazioni temporalesche.

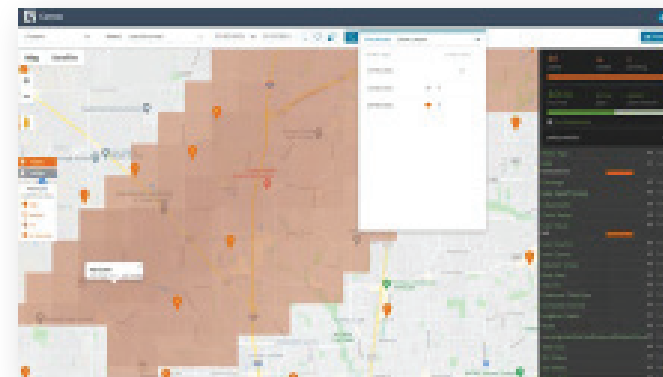


Canvas : visualizzazione dei sinistri dovuti a un uragano

Le visualizzazioni su mappa di Canvas consentono di avere un insight più rapido piuttosto che una griglia di numeri. Esse raggiungono il consenso utilizzando un'immagine per allineare le parti coinvolte in merito a una decisione consigliata. Canvas permette ai responsabili dei sinistri di comunicare e interagire con gli insight in modo chiaro e più semplice, portando, quindi, a risultati e decisioni migliori. Canvas migliora anche l'efficienza degli adjuster che si trovano sul posto, ottimizzando la loro posizione.

### Migliora la risposta alle catastrofi

Dal momento che, durante una catastrofe, la reputazione della compagnia assicuratrice è in bilico, rispondere rapidamente può fare la differenza tra la concorrenza. Se l'attività di smistamento è la competenza più importante per i responsabili della gestione delle catastrofi quando rispondono a un evento, essi hanno bisogno di dati veloci e accurati per avere successo.



Canvas : visualizzazione di un livello di rischio dovuto alla grandine

Con Canvas, i responsabili della gestione delle catastrofi possono anticipare, confermare e dare priorità ai sinistri in base al rischio, alla posizione geografica e all'intensità. I livelli di rischio presenti sulla mappa forniscono a un responsabile della gestione delle catastrofi un insieme di livelli consultabili e interattivi per i rischi gravi e più comuni per le compagnie assicuratrici: grandine, vento, tornado, fulmini e incendi boschivi (vedi tabella seguente).

Ogni livello è presentato sotto forma di colore diverso e l'intensità variabile di un pericolo non è evidenziata soltanto dall'opacità (mappa di calore), ma è anche visibile cliccando sui livelli.

## Segui una strategia di smistamento

Canvas può aiutare i responsabili della gestione delle catastrofi a rispondere a un evento in maniera proattiva. Quando si verifica un evento di grandi dimensioni, le risorse per la gestione dei sinistri vengono messe a dura prova. La gestione efficace ed efficiente degli adjuster sul posto e dei fornitori è di fondamentale importanza. Ad esempio, le tempeste di grandine sono un avvenimento comune nei mesi estivi, in particolare negli stati pianeggianti centrali e meridionali.

Rischio	Descrizione
<b>Grandine</b>	Rappresentazione visiva su mappa degli eventi grandinigeni negli Usa e nel Canada con chicchi di grandine dalle dimensioni di almeno 1,905 cm (0,75") di diametro. L'intensità maggiore è rappresentata da una sfumatura più scura sulla mappa di calore. Se si clicca sul livello, si visualizza la dimensione massima di un chicco di grandine registrata per quel luogo.
<b>Vento</b>	Rappresentazione visiva su mappa degli eventi ventosi negli USA con una velocità del vento registrata di almeno 80,46 Km orari. L'intensità maggiore è rappresentata da una sfumatura più scura sulla mappa di calore. Se si clicca sul livello, si visualizza la velocità del vento massima registrata per quel luogo.
<b>Tornado</b>	Rappresentazione visiva su mappa dei tornado negli USA. L'intensità maggiore è rappresentata da una sfumatura più scura sulla mappa di calore. Se si clicca sul livello, si visualizza l'intensità della Scala Fujita avanzata, il numero di feriti e il numero delle vittime.
<b>Fulmini</b>	Rappresentazione visiva su mappa dei fulmini negli USA e in Canada. Se si clicca su un luogo, si visualizza l'orario in cui si è verificato il fulmine.
<b>Incendio boschivo</b>	Rappresentazione visiva su mappa degli incendi boschivi negli USA e in Canada. L'intensità maggiore è rappresentata da una sfumatura più scura sulla mappa di calore. Se si clicca su un luogo, si visualizzano i seguenti dati: percentuale contenuta, codici postali coinvolti, zona dell'incendio, dimensioni dell'incendio, contenimento previsto, tipo di avviso, nome e stato dell'incendio.

Tuttavia, un chicco di grandine di 7,62 cm (3") provoca molti più danni di un chicco di grandine di 2,54 cm (1"), in pratica, quella che è la differenza tra un semplice lavoro di rattoppo e l'installazione di un nuovo tetto.

Un adjuster può utilizzare i livelli di rischio di Canvas per eseguire la seguente strategia di smistamento:

- Isolare i sinistri dovuti alla grandine.
- Individuare quelli più colpiti.
- Indirizzare fornitori e adjuster dando priorità alle zone più colpite.
- Lasciare i luoghi con danni lievi per una valutazione successiva.

## Individua i sinistri assegnati a una categoria errata o fraudolenti

Le catastrofi sono eventi molto costosi per le compagnie assicuratrici e si acquiscono nel momento in cui vi sono attività fraudolente o riassicurazioni mal gestite. I responsabili della gestione delle catastrofi possono usare i livelli di rischio di Canvas per verificare i sinistri sospetti. La sovrapposizione del luogo del sinistro e della causa del danno con i livelli di rischio di Canvas offre un rapido indizio visivo in grado di verificare, ad esempio, se il sinistro dovuto alla grandine segnalato si trova all'interno della zona colpita da tale fenomeno.

Le discrepanze possono essere etichettate per un ulteriore controllo. Inoltre, è possibile utilizzare i livelli di rischio di Canvas per individuare rapidamente i sinistri che corrispondono al profilo di un evento catastrofico (stesso luogo, stesse date, stesse cause del danno), ma che, per qualche ragione, non sono stati etichettati come parte di una catastrofe. Assegnare la corretta categoria ai sinistri aiuta a massimizzare il recupero dei trattati di riassicurazione, nonché riduce l'impatto finanziario delle tempeste.

**Guidewire è la piattaforma a cui le compagnie assicuratrici del ramo danni/infortuni si affidano per impegnarsi, innovarsi e crescere in modo efficiente. Combiniamo digitale, sistemi core, analisi e machine learning per offrire la nostra piattaforma come servizio cloud. Oltre 520 compagnie assicuratrici in 38 Paesi, dalle start up alle imprese più grandi e complesse del mondo, utilizzano Guidewire. Per ulteriori informazioni, visita il sito [www.guidewire.com](http://www.guidewire.com) e seguici su Twitter: @Guidewire\_PandC.**