

## Übersicht

Guidewire for Salesforce baut nativ auf der Salesforce-Plattform auf und ermöglicht eine nahtlose Integration zwischen Guidewire InsuranceSuite und Salesforce Financial Services Cloud. Wichtige Datenobjekte sind integriert, und erkenntnisgesteuerte Daten können sofort auf Abruf eingesehen werden.

## Vorteile

- Prozesse vereinfachen
- Vorhersagbar wachsen
- Loyalität stärken

## Merkmale

- Stärken Sie Ihre Vermittler mit 360°-Ansichten und analysegesteuerten Empfehlungen zu branchenspezifischen Erkenntnissen
- Bieten Sie mühelosen Zugriff zu Angebotserstellung, Vertrags- und Schadenbearbeitung und Schadenerstmeldung in Echtzeit
- Unterstützen Sie flexible Antworten mit konsolidierten Informationen aus unterschiedlichen Eingangskanälen
- Wachstum des Unternehmens mit intelligentem Pipeline-Management und eingebettetem Angebotsprozess
- Erhöhen Sie die Kundenbindung mit proaktiven Warnungen vor potenziellen Ausfallrisiken
- Schützen Sie die Interessen Ihrer Kunden mit umfassenden Ansichten auf Verträge, Abrechnungen und Schadenfälle

# Guidewire for Salesforce

➤ Ermöglichen Sie eine einheitliche und ganzheitliche Kundenansicht mit der branchenführenden Schaden- und Unfallversicherungs-Plattform und der weltweit führenden CRM-Lösung.

Bieten Sie eine kundenzentrierte, agile Versicherung

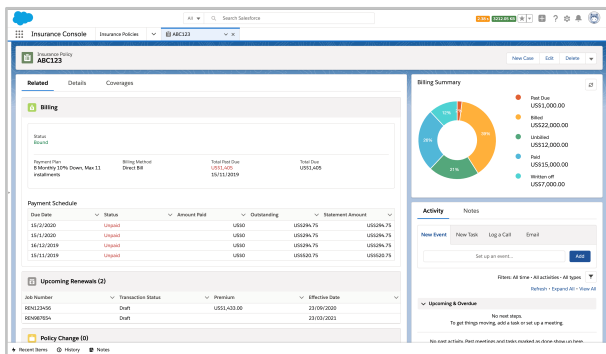
Das typische Versicherungsunternehmen hat heute mehrere Kernsysteme, einschließlich eines CRM's. Komplexe IT-Architekturen bedeuten oft, dass Endnutzer, Kundenservice Mitarbeiter und firmeneigene Vermittler über verschiedene Systemen hinweg nach relevanten Informationen über Versicherungsnehmer und Policen suchen müssen.

Sie verbringen ihre Zeit damit, zwischen ihrem Versicherungskernsystem und ihrem CRM hin und her zu navigieren, was zu inkonsistenten Prozessen und zahlreichen Redundanzen führt. Sie müssen redundante Informationen über einen einzelnen Versicherungsnehmer in zwei oder drei verschiedenen Systemen einpflegen.

Den Versicherern in diesem Umfeld fehlt ein klares, durchgängiges Verständnis dafür, wer ihre Versicherungsnehmer sind, welche Policen sie haben, welche anderen Geschäftsbeziehungen sie mit einem Versicherungsunternehmen haben, welche anderen Konten mit ihnen verbunden sind und vieles mehr. Kurz gesagt, haben sie unzureichende Einblicke in die Geschäftsbeziehung zu ihren Versicherungsnehmern oder potenziellen Kunden, so dass sie sie nicht gut bedienen oder andere Angebote vorschlagen können.

**„Wenn Technologie gut funktioniert, hilft sie unseren Vermittlern, das zu tun können, was sie am besten können – dauerhafte Beziehungen zu Versicherungsnehmern aufzubauen.“**

**– Peter Moreau, CIO, Amica**



### 360°-Kunden-Ansicht

## Datenintegration

Wählen Sie einige wenige Attribute auf Hauptebene von Schlüsselobjekten aus, die bi-direktional integriert sind, um systemübergreifende Transaktionen zu ermöglichen, und die zusammengefassten Daten werden an die Salesforce Financial Services Cloud übertragen, um die Funktionen der Salesforce-Plattform zu aktivieren.

- 1. Globale Suche:** Ermitteln Sie Anrufer schnell und einfach in Salesforce anhand zugehöriger Policen und Schadenfälle, da Daten auf der Ebene der Policen- und Hauptebenenendaten der Schadenfälle in die Salesforce Financial Services Cloud integriert sind.
- 2. Omni-Kanal-Transaktionen:** Erstellen Sie ein Angebot oder einen Schadenfall in Guidewire, und es erscheint in Salesforce nahezu in Echtzeit, wodurch das Omni-Kanal-Erlebnis eines Kunden ermöglicht wird.
- 3. Nahtloser Workflow:** Nutzen Sie die Synchronisierung von Aktivitäten und Notizen in beide Richtungen, um einen Einblick in systemübergreifende Arbeitsabläufe in Salesforce und Guidewire zu erhalten.

## InsuranceSuite-Ansichten auf Abruf

Mithilfe der nativen Salesforce Lightning Web Components können Sie die Ansichten in Guidewire InsuranceSuite auswählen, um detaillierte Informationen anzuzeigen.

- Sicherer Guidewire PolicyCenter/Guidewire ClaimCenter/Guidewire BillingCenter Datenabruf:** Nutzen Sie eine sichere Datenabfrage durch speziell angefertigte, erweiterbare APIs, die den in InsuranceSuite erstellten Datenzugriffsregeln folgen.
- Native Salesforce-UI-Komponenten:** InsuranceSuite-Daten direkt in der Salesforce-Benutzeroberfläche anzeigen, wenn Daten nicht in Salesforce Financial Services Cloud gespeichert werden. Mit Daten von InsuranceSuite aktivieren native Salesforce Lightning Web Components die wichtigsten Anwendungsfälle, wie z. B. den Zugriff auf frühere Policentransaktionen, Rechnungszusammenfassungen und Exposition von Schadenfällen.
- Konfigurierbare 360°-Sichtbarkeit:** Einfaches freies Kombinieren von UI-Komponenten mit benutzerdefinierten Komponenten, die Daten aus alten Bestands- oder Drittanbieter-Rechnungs- und Schadensystemen abrufen, um 360°-Ansichten zu vervollständigen.

**„Unsere Servicemitarbeiter müssen eine viel größere Komplexität beherrschen und mehr denn je die Bedürfnisse ihrer Kunden verstehen.“**

**–Thomas Erichsen, Group EVP,  
Topdanmark**

## Einbetten der digitalen Benutzeroberfläche

Eingebettete digitale Abläufe helfen bei der Initiierung von systemübergreifenden Transaktionen, damit Benutzer in Salesforce bleiben können, um Benutzerprozesse abzuschließen.

- **Einbettbare digitale Benutzeroberfläche:** Vorkonfigurierte Muster integrieren die digitale Benutzeroberfläche für Echtzeit-Angebote und -Dienste, die mit InsuranceSuite integriert sind.
- **Gesicherter Zugang zu PolicyCenter/ClaimCenter/BillingCenter-Transaktionen:** PolicyCenter, ClaimCenter und BillingCenter-Zugriffssicherheit, angewendet am Eingangspunkt jeder einzelnen Transaktion auf der Basis digitaler Sicherheit.
- **Nahtlose Benutzererfahrung:** Single-Sign-on bietet eine nahtlose Benutzererfahrung.

Der Versicherungskunde von heute erwartet einen schnellen und effizienten Service. Sie können die Erwartungen der Kunden übertreffen und profitables Wachstum vorantreiben mit **Guidewire für Salesforce**. Begeistern Sie Kunden mit persönlichem Service, indem Sie Ihre firmeneigenen Vertreter und Servicemitarbeiter sofort und mühelos Zugang zu den benötigten erkenntnisgesteuerten Policen, Schadenfällen und Rechnungsinformationen gewähren.

Guidewire ist die Plattform auf die Schaden- und Unfallversicherer setzen, um zu interagieren, zu innovieren und effizient zu wachsen. Wir kombinieren digitale Lösungen, Kernsysteme, Analytics und KI um unsere Plattform als Cloud-Service anzubieten. Mehr als 380 Versicherer weltweit - von Start-ups bis hin zu den größten und komplexesten Unternehmen - haben Guidewire im Einsatz. Weitere Informationen finden Sie auf [www.guidewire.de](http://www.guidewire.de) und auf Twitter: @Guidewire\_PandC..