

Panoramica

Guidewire InfoCenter fornisce una vasta gamma di applicazioni di analytics, dashboard e report per l'analisi ad hoc. InfoCenter aiuta gli utenti business a ottenere una comprensione approfondita necessaria per le decisioni specifiche che devono affrontare.

Vantaggi

- **Ottieni una chiara visione del business a partire dai dati di sinistri, contabilità e portafoglio**
- **Tieni sotto controllo le metriche di business finanziarie e operative fondamentali**
- **Migliora la produttività dell'utente**

Funzionalità

- **Un warehouse di business intelligence progettato per il ramo danni**
- **Informazioni comuni e condivise da fonti di dati di terze parti, fatturazione, sinistri e polizze**
- **Applicazioni di analytics personalizzate con un'esperienza utente fluida e contestuale**
- **Business Analytics incorporata nei processi core**
- **BI self-service**

Guidewire InfoCenter

- > **Un warehouse di BI specifico per il settore assicurativo che fornisce informazioni pronte all'uso per la business intelligence, l'analisi e un decision-making migliore.**

Prendi decisioni più consapevoli

Per gestire i costi, aumentare la redditività e offrire servizi di qualità superiore, gli assicuratori devono prendere decisioni efficaci con una chiara visione di tutta l'organizzazione. Queste decisioni riguardano frequentemente i processi operativi controllati dai sistemi transazionali core.

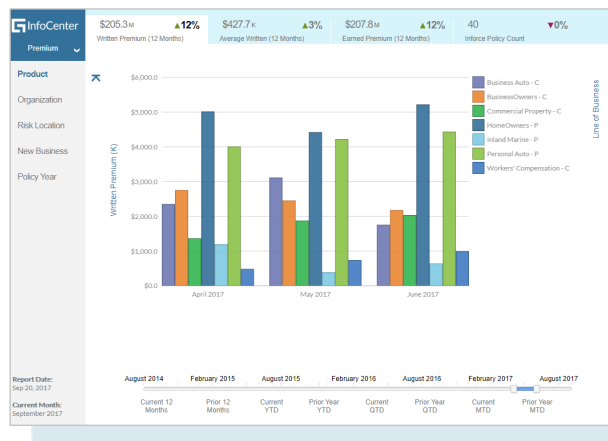
Dove si trovano le strozzature operative? Dovrei esternalizzare parte delle mie operazioni? Come posso migliorare la redditività in specifiche linee di business? Rispondere a domande come queste richiede un warehouse di business intelligence aziendale costruito specificamente per gli assicuratori del ramo danni. Nonostante la ricchezza di dati rilevanti nei sistemi principali e ausiliari, i liquidatori, gli underwriter, i responsabili di prodotto, i gestori di sinistri e gli esperti di marketing devono spesso prendere decisioni basate su informazioni incomplete o contrastanti. Le sfide più comuni comprendono avere a che fare con informazioni bloccate in data silos, data mart gonfiati, modelli di dati complessi e architetture dati non flessibili.

Guidewire InfoCenter è un warehouse di business intelligence che organizza le informazioni nel modo in cui gli assicuratori ramo danni pensano alla propria attività, fornendo informazioni in formati di facile utilizzo per BI, analisi e processi decisionali ottimizzati.

Guidewire InfoCenter ti aiuta a ottenere informazioni dettagliate su polizze, contabilità e sinistri per prendere decisioni di business informate.

“InfoCenter ci ha fornito una soluzione di BI che include ETL precompilati da DataHub e aggrega i dati in base all'anno solare con data mart progettati per l'analisi dei danni e dell'anno di polizza. Ora disponiamo di uno strumento che mette i KPI aziendali nelle mani del management quando e come vuole.”

— Leigh Miller, Manager Data Warehouse BI,
Southern Farm Bureau Casualty Insurance
Company



Un'applicazione di analisi al più alto livello

Dalla comprensione all'azione

InfoCenter offre app di analytics personalizzate, report descrittivi e dashboard in modalità self-service, in modo che gli utenti possano ottenere informazioni dettagliate per le decisioni specifiche che devono affrontare. È basato su modelli di dati efficaci ed ottimizzati che offrono i seguenti vantaggi:

- 1. Decision-making migliorato:** InfoCenter offre un punto di vista olistico sfruttando dati comuni e condivisi in tutta l'azienda, compreso polizze, sinistri, fatturazione e fonti di dati di terze parti. Le applicazioni di analytics personalizzate e i rapporti descrittivi, insieme alle funzionalità self-service, forniscono agli utenti le informazioni giuste nel giusto contesto per prendere decisioni migliori. Semplici trend e visualizzazioni di metriche operative e KPI aggregati forniscono approfondimenti sulle prestazioni dell'azienda e aiutano i dirigenti a identificare rapidamente i problemi e a porre le domande giuste.
- 2. Un'esperienza utente di qualità superiore:** InfoCenter fornisce contenuti di facile utilizzo su polizze, fatturazione, sinistri e fonti di dati di terze parti organizzati in data mart e cubi di analisi che soddisfano specifiche esigenze di BI e analytics. Navigazione fluida, capacità di ricerca e incorporamento contestuale dei contenuti nei processi core e digitali aiutano a migliorare la produttività degli utenti.
- 3. Implementazione e manutenzione semplificate:** InfoCenter riduce tempi e rischi di implementazione grazie all'uso di processi predefiniti di estrazione, trasformazione e caricamento (Extract, Transform, and Load, ETL) da Guidewire DataHub così come una struttura di gestione dei dati estensibile e strumenti che permettono agli assicuratori di concentrarsi sulle esigenze aziendali.

Applicazione dell'analisi del tempo di ciclo sinistri

Gli assicuratori possono accedere a sinistri, polizze e contenuti di fatturazione tramite data mart, cubi e applicazioni di analytics di InfoCenter organizzati per soddisfare esigenze specifiche di BI e analytics. InfoCenter sfrutta **IBM Cognos Analytics** per le visualizzazioni; tuttavia, il contenuto è compatibile con la maggior parte degli strumenti di analisi e BI, consentendo così agli assicuratori di utilizzare lo strumento di visualizzazione di loro scelta. Tutte le visualizzazioni possono essere facilmente incorporate nuovamente in **Guidewire InsuranceSuite**.

Il contenuto di InfoCenter è flessibile, estensibile e facile da usare sia per gli utenti business che per gli sviluppatori di report. Ad esempio, i dettagli tecnici su come il sistema di origine memorizza le informazioni (come i codici di transazione) sono nascosti e semplificati in modo che gli utenti finali non ne abbiano bisogno per creare report. Memorizzando i dati al livello più dettagliato, i modelli consentono agli utenti di guardare i dati da prospettive multiple senza la necessità di apportare modifiche allo schema. I data mart sono progettati con analisi del calendario, degli incidenti e degli anni di polizza da parte delle LOB per fornire informazioni specifiche del ramo danni/infortuni per il processo decisionale.

Guidewire offre anche servizi per aiutare i clienti a definire, progettare e implementare una strategia di BI per raggiungere i propri obiettivi tecnici e aziendali.

