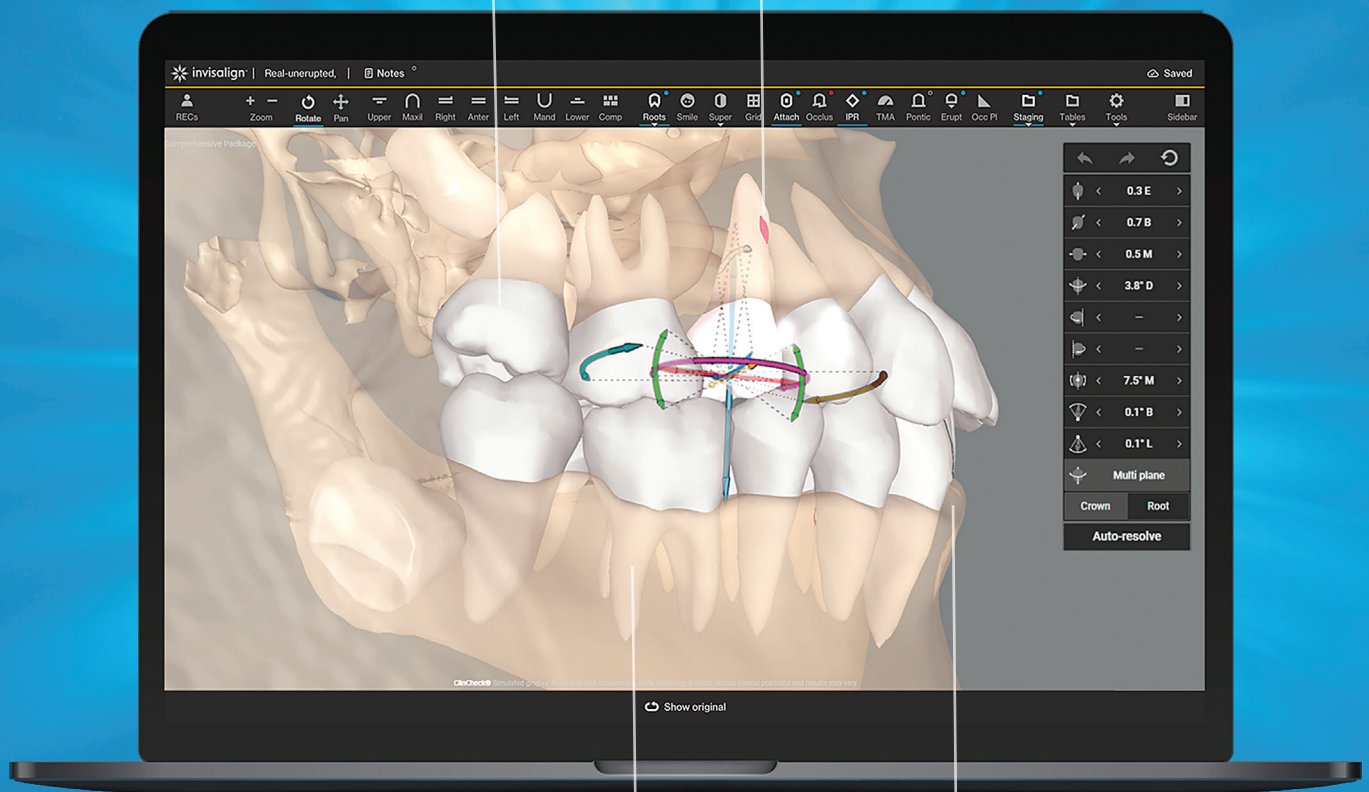


クリンチェック・ソフトウェアの CBCT統合機能で進化する

歯冠、歯根および歯槽骨を1つの
3Dモデルに自動生成

使いやすいインターフェースで、治療方針を
調整し、望ましくない問題の予防をサポート



リアルな歯根を視覚化

実際のスキャンデータに
基づいた歯槽骨の可視化

**データの取得・分析により、詳細な情報に基づいた
治療計画の立案を可能にします**

クリンチェック・ソフトウェアのCBCTの統合機能により、歯冠、歯根、歯槽骨が1つの3Dモデルに自動生成され、幅広い症例を治療できるように支援します。


invisalign®
 Transforming smiles, changing lives.

機能

クリンチェック・プロ6.0のCBCT統合機能により、1つの統一されたプラットフォームにて作業可能

CBCT画像をアップロードし、処方書時に一緒に提出します。



歯根のみ

患者様のデータがデジタル統合され、クリンチェック治療計画内で1つの3Dモデルとして再構成されます。



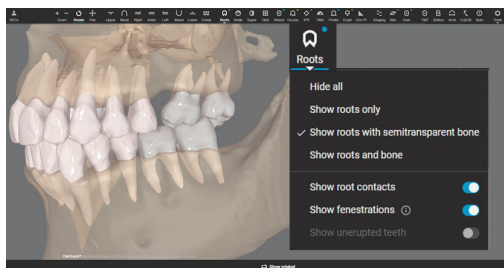
歯根と半透明の歯槽骨

クリンチェック・ソフトウェアのツールバーで「歯根」を選択すると、歯根と歯槽骨が表示されます。



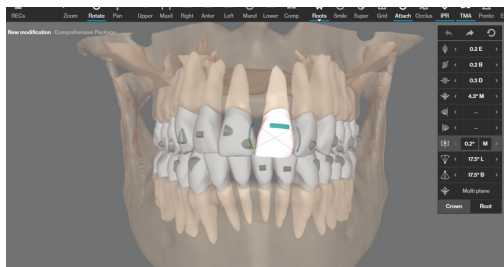
歯根と歯槽骨

主なメリット



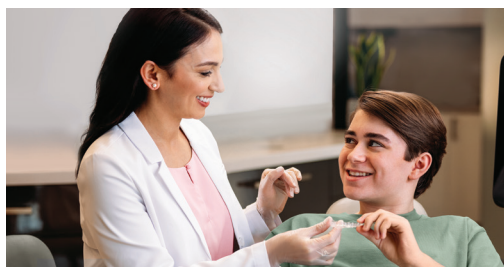
見やすく、使いやすい

直観的に操作できるインターフェースは、治療計画の立案に役立つ詳細な情報を表示します。また、3Dコントロールなどのクリンチェック治療計画のツールの効率を最大化します。



治療計画のカスタマイズ

実際のスキャンデータに基づく、リアルな歯根と歯槽骨の視覚化により、患者様のニーズに沿って、クリンチェック治療計画をより詳細にカスタマイズいただけます。



幅広い症例に対応

様々な不正咬合（外科手術、補綴修復、拡大／抜歯を要する症例、埋伏歯または未萌出歯を有する10代患者の症例）が治療できるように支援します。*

➤ 是非クリンチェック・ソフトウェアのCBCT統合機能をお試しください。

align™

*「CBCTデータ統合」および「クリンチェック治療計画の立案プロセスにおけるシミュレーション」の詳細については、CBCTプロトコル情報をご参照ください。

©2022 Align Technology, Inc. すべての権利はアライン・テクノロジー社が所有しています。Invisalign、iTero、Clincheck等は Align Technology, Inc. またはその子会社もしくは関連会社の商標および/またはサービスマークであり、米国および/またはその他の国において登録されています。

 **invisalign**®
Transforming smiles, changing lives.