

Mes

plans
personnalisés,
prêts en un
instant.



Recevez les plans de traitement
ClinCheck® initiaux

**56 % plus
rapidement***

avec la nouvelle Expérience ClinCheck®.

- Moins d'échanges avec les concepteurs de ClinCheck
- Plus cohérents et proches de vos souhaits
- Consacrez plus de temps à ce qui compte le plus

Guide de démarrage rapide de l'Expérience ClinCheck®

Nos toutes dernières innovations en matière de planification de traitement réunies pour vous permettre de fournir en toute confiance des plans de traitement personnalisés et cohérents instantanément, ce qui vous dégage du temps pour vous concentrer sur ce qui compte le plus.

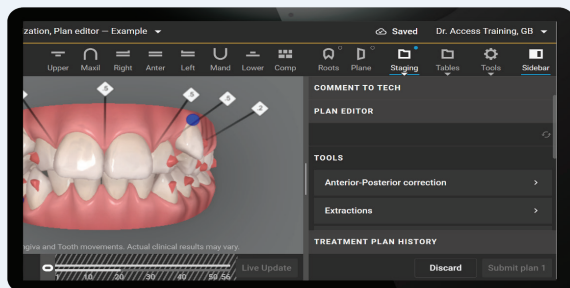
Notre suite d'innovations en planification de traitement

- Formulaire de prescription Flex
- Logiciel de planification de traitement ClinCheck® Pro
- Outil Plan Editor
- Contrôles 3D
- Fonctionnalité ClinCheck® Live Update

*D'après les premières commandes de l'option de traitement Invisalign Comprehensive par des praticiens ayant utilisé un modèle de préférences de planification de traitement. Le nombre total de commandes analysées est de 487 926. La comparaison est effectuée entre les commandes passées avec un modèle de préférences de planification de traitement et celles passées sans ce modèle. Le délai est mesuré entre la réception de la commande et la mise à disposition du plan de traitement ClinCheck pour examen par le praticien. Le temps passé sur les commandes utilisant le modèle de préférences de planification de traitement est réduit de 56 %. La valeur médiane a été utilisée. Les commandes analysées ont été passées entre le mois d'avril 2022 et le mois de mai 2023. Inclut les orthodontistes et les dentistes formés au système Invisalign dans les régions Amérique du Nord (NA), Amérique latine (LATAM), Europe, Moyen-Orient et Afrique (EMEA) et Asie Pacifique (APAC). Données archivées chez Align Technology, Inc.

 **invisalign®**
Transformer des sourires,
changer des vies.

Hierarchie de la planification de traitement ClinCheck®



Contrôles 3D

avec ClinCheck® Live Update

Outil Plan Editor

avec ClinCheck® Live Update

Formulaire de prescription Flex

Peut être personnalisé
avec des préférences
cliniques propres à
chaque cas

Modèle de préférences cliniques général

Peut être
personnalisé avec
l'éditeur de modèles

Soumission de cas *avec* le formulaire de prescription Flex

04 Select treatment option

Patient list / Patient file /

Patient type: Adult Product type: Invisalign clear aligners Treatment options

Select treatment option

Comprehensive Package	Moderate Package	Lite Package
Unlimited stages Selectable additional aligner options Flex Rx is supported	Up to 20 stages 2 set(s) of additional aligners included	Up to 14 stages 2 set(s) of additional aligners included
dual arch 5 year(s), unlimited additional aligners included 3 year(s), 3 set(s) of additional aligners included £1810 £1710	dual arch single arch	
Select		

La phrase « Flex Rx est pris en charge » apparaîtra dans les options de traitement dans lesquelles le formulaire de prescription Flex est disponible.

05 Complete Flex Rx

Welcome to Flex Rx Show me around

Some cases not supported by Flex Rx. Some cases may require submission with the Traditional Rx. Switch to Traditional Rx

Preferences Global Clinical Preferen... View Edit for all cases

Case specific clinical preferences (optional) No case specific clinical preferences added

Arch to treat Both

Restrictions, extractions, and missing teeth Tooth movement restrictions: none
Attachments restrictions: none
Extractions: none
Missing teeth: none

Eruption compensation Eruption compensation: none
Molar tab: none

Uploaded Records None

Private Notes 0/10000
Write private notes here (only visible to you).
Private notes are only visible to you and will be displayed in the Notes section of the ClinCheck® software

Options de préférences propres à chaque cas du formulaire de prescription Flex

- Personnaliser en fonction des besoins spécifiques du patient
- Gérer les exceptions à votre modèle de préférences
- Gérer les dents manquantes
- Programmer une RIP
- Gérer un encombrement

invisalign

Patients Account Store Education Support Marketing Site

Welcome to Flex Rx Show me around

Some cases not supported by Flex Rx. Some cases may require submission with the Traditional Rx. Switch to Traditional Rx

Preferences test View

Case specific clinical preferences (optional) Collapse

IPR IPR

Follow chosen preferences template
click here to view your predefined clinical preferences for "IPR"

Select segments where IPR is allowed

Right Left

Limit anterior IPR per contact
If unchecked, maximum limit of 0.5 mm IPR will be applied

Limit posterior IPR per contact
If unchecked, maximum limit of 0.5 mm IPR will be applied

IPR timing (roundtripping)

Perform alignment after IPR
Perform alignment before IPR
Delay IPR

Default IPR

Based on access to contacts
Every (certain number) stages
At specific stages

Arch to treat Both

Restrictions, extractions, and missing teeth

Uploaded Records None

Private Notes 0/10000
Write private notes here (only visible to you).
Private notes are only visible to you and will be displayed in the Notes section of the ClinCheck® software



Modèle de préférences cliniques général (Modèle général)

Ce modèle contient les préférences Align par défaut à appliquer à vos cas si vous n'avez pas défini de préférences cliniques.



- Les données issues de **millions de plans de traitement ClinCheck®** préparés, pendant de nombreuses années, pour les patients traités avec le système Invisalign nous ont encouragés à créer notre modèle de préférences cliniques général.
- Les préférences de notre modèle sont établies selon une **approche à multiples facettes qui englobe** une combinaison de facteurs, notamment **une analyse de données, des protocoles établis, des retours clients (notamment des membres de la faculté) ainsi que des contributions provenant des équipes Align en interne à travers le monde entier.**
- Vous pouvez modifier ces préférences à l'aide de l'éditeur de modèles.

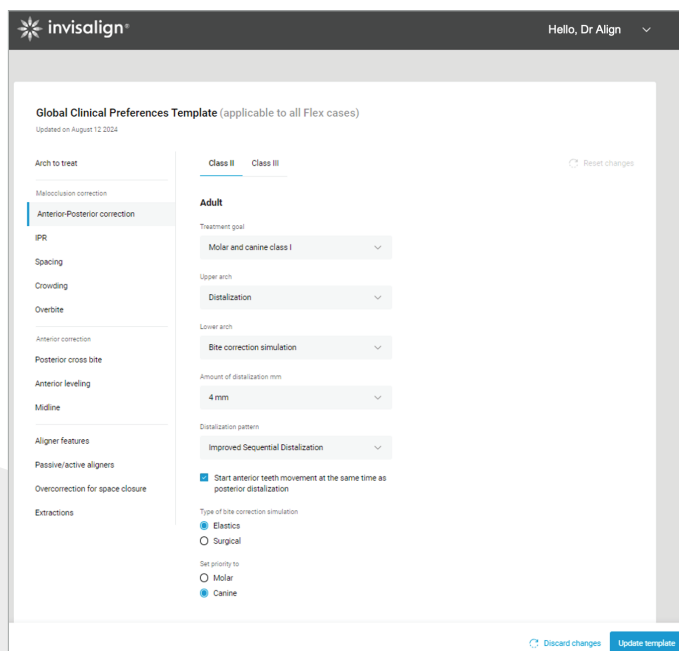
Page de préférences cliniques

La page de préférences cliniques comprend trois options :

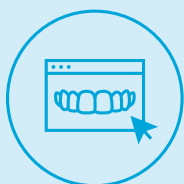
- **Formulaire de prescription Flex**
- **Formulaire traditionnel**
- **Paramètres généraux**

Comment utiliser l'éditeur de modèles

- Toutes les options de l'éditeur de modèles sont préremplies en fonction des préférences établies dans le modèle de préférences cliniques général.
- Lors du lancement initial, toutes les options seront définies **à l'aide des préférences cliniques traditionnelles actuelles de l'Invisalign Doctor Site et combinées avec les préférences par défaut d'Align** dans le modèle de préférences cliniques général.
- Ces préférences peuvent être ajustées à tout moment et se reflètent instantanément dans le modèle de préférences cliniques général.
- Le modèle de préférences cliniques général mis à jour sera utilisé dans tous les cas soumis avec le formulaire de prescription Flex. Cela n'a pas d'effet sur les cas déjà soumis avec le formulaire de prescription Flex.

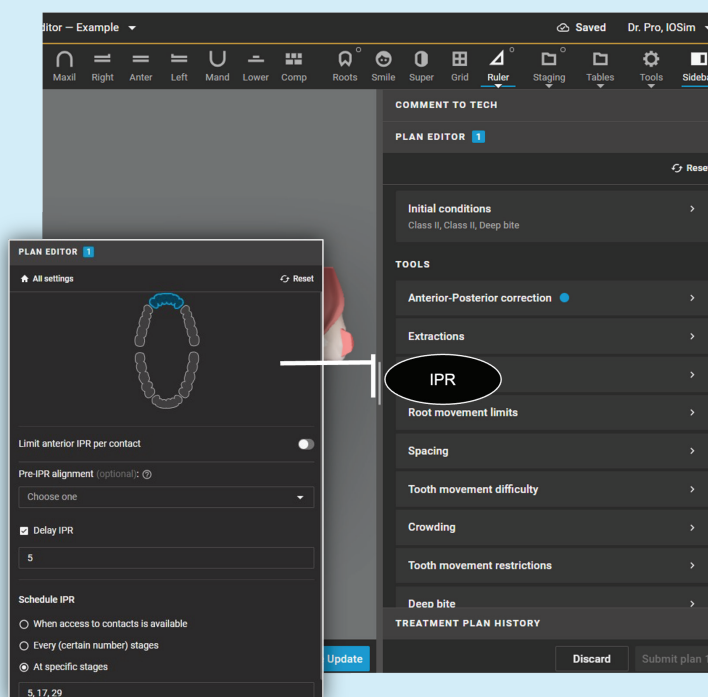


Outil Plan Editor



Les nouveautés :

- Personnaliser selon les besoins spécifiques du patient
- Traiter les exceptions au Plan personnalisé Invisalign
- Programmer une RIP
- Ajuster une approche ou un objectif AP
- Gérer l'espacement
- Simuler une extraction
- Et plus encore



Une suite d'outils de planification de traitement Invisalign® s'appuyant sur plus de 25 ans d'expérience et 20 millions de sourires.

Créez des plans cohérents et fiables.

- ✓ Plan personnalisé Invisalign®
 - Démarrage rapide avec le modèle général.
 - Personnalisez votre plan comme vous le souhaitez.

Les plans sont renvoyés au concepteur de ClinCheck moins d'une fois sur deux.¹

Personnalisez selon vos besoins.

- ✓ Préférences propres à chaque cas dans le formulaire de prescription Flex
- ✓ Logiciel de visualisation ClinCheck® Pro
- ✓ Outil Plan Editor
- ✓ Contrôles 3D

Les praticiens ont approuvé leurs cas 82 % plus rapidement.²

1. D'après les premières commandes de l'option de traitement Invisalign Comprehensive par des praticiens qui ont utilisé le Plan personnalisé Invisalign® dans au moins 50 % de leurs commandes Comprehensive. Le nombre total de commandes analysées est de 10 992. Les modifications sont mesurées en fonction du nombre de fois où un plan de traitement a été renvoyé au concepteur de ClinCheck avant approbation du plan de traitement. La comparaison est effectuée entre le cumul des commandes passées avec le Plan personnalisé Invisalign® et la fonctionnalité ClinCheck Live Update, d'une part, et le cumul des commandes passées sans le Plan personnalisé Invisalign® et la fonctionnalité ClinCheck Live Update, d'autre part. Le taux de modification est réduit de 57 % pour le cumul de commandes passées avec le Plan personnalisé Invisalign® et la fonctionnalité ClinCheck Live Update. Les commandes ont été approuvées entre le mois de novembre 2022 et le mois d'avril 2023.

2. Sur la base des premières commandes de l'option de traitement Invisalign Comprehensive (n=50 114 cas), des praticiens (n=165 orthodontistes et dentistes omnipraticiens) participant à une mise à disposition limitée sur le marché, ayant exclusivement utilisé ClinCheck Live Update pour contrôles 3D, par rapport aux praticiens ayant exclusivement utilisé l'assistance de concepteurs de ClinCheck pour les modifications ClinCheck de leurs plans de traitement, sur une période courant du 1er juin 2021 au 23 décembre 2021. La mesure du temps est basée sur la première ouverture du plan du logiciel ClinCheck par le praticien jusqu'à l'approbation finale du logiciel ClinCheck.

 En savoir plus sur learn.aligntech.com



Align Technology, Inc.
2820 Orchard Parkway, San Jose, CA États-Unis 95134



Align Technology B.V., Herikerbergweg 312,
1101 CT, Amsterdam, Pays-Bas

