



**ESSEC**  
BUSINESS SCHOOL

Enlighten. Lead. Change.



# RAPPORT DÉVELOPPEMENT DURABLE ET RESPONSABILITÉ SOCIÉTALE (DD&RS)

2025

Chiffres clés

**74 000**

membres d'ESSEC Alumni à travers le monde

**4**

campus :  
Paris-Cergy,  
Paris-La Défense,  
Singapour et Rabat

**230** universités partenaires  
dans 50 pays

**31** programmes de doubles diplômes  
(25 internationaux, 6 nationaux)

**194** professeurs de 37 nationalités  
dont 25 professeurs Emeritus

**25** chaires d'enseignement  
et de recherche

**+ 1000** entreprises partenaires

**7 855**

étudiants en formation initiale

**37,47%** — **+100**

d'étudiants  
internationaux

nationalités  
représentées

**80**

étudiants  
PhD

**+100**

associations  
étudiantes

**5 000**

managers en formation continue



**Vincenzo Vinzi**  
Directeur général  
ESSEC Business School

« Le temps est au dépassement. C'est tout l'enjeu de notre nouveau plan stratégique, Transcend, à l'horizon de 2028.

Ouvrir le monde en dépassant les frontières matérielles et immatérielles, les idées préconçues, les préjugés.

Nous dépasser nous-mêmes, orientés vers le futur et fidèles aux valeurs humanistes et d'ouverture qui sont les nôtres depuis toujours.

Notre institut Together, dont les réalisations sont présentées dans ce document, en est une parfaite illustration. »

À RETENIR

Une stratégie à 360 degrés qui en 5 ans a permis d'opérer un réel changement d'échelle sur l'intégration des enjeux environnementaux et sociaux à l'ESSEC :



De l'école pionnière sur le sujet de l'innovation sociale il y a 25 ans

...  
à une école qui assure un socle solide de compétences sur les sujets de transition écologique et sociale à 100 % de ses étudiants, et qui propose une gamme très riche de formations de spécialisation sur ces sujets.

D'un campus historique de Cergy dans les normes des années 70 et très minéral

...  
à 4 campus favorisant la biodiversité, prenant soin de leurs usagers, économisant l'énergie et en produisant sur leurs toits, réduisant leur production de déchets, faisant la promotion d'une alimentation de qualité, ...

De l'école pionnière de l'égalité des chances

...  
à une école qui travaille sur son inclusivité et qui contribue à la transition du territoire aux côtés de l'ensemble des acteurs.

# SYNTHÈSE DES INDICATEURS CLÉS

## GOVERNANCE & STRATÉGIE



37 personnes dédiées à la transformation DD&RS de l'ESSEC

2

organes de gouvernance dédiés DD&RS



## POLITIQUE SOCIALE

100 % des étudiantes et étudiants de l'ESSEC (tous campus) sensibilisés via la fresque de la Diversité



350+ étudiantes et étudiants en situation de handicap soutenus par la mission HandiCapacités (aménagement, bourses...)

89/100 d'index égalité professionnelle femmes-hommes en 2024



## ENSEIGNEMENT & FORMATION

100 % des étudiants formés aux enjeux sociaux et environnementaux



130 H de cours obligatoires sur les enjeux de transition dans le programme Grande École et 120h dans le GBBA

30 % des étudiants de la Grande École ont suivi une spécialité en lien avec les enjeux DD&RS



## ENVIRONNEMENT

-10 % d'empreinte carbone par étudiant\*



X1,9 taux de recyclage\*

-30 % de déchets produits en volume\*



## RECHERCHE & INNOVATION

33 % des publications de chercheurs de l'ESSEC sur des thématiques DD&RS



60 professeurs membres de la Guilde Sustainability

12 nouveaux professeurs avec une expertise sur les sujets DD&RS



Anne-Claire Pache, Directrice de la stratégie et de l'engagement sociétal

## ÉDITO

À l'ESSEC Business School, notre mission de former des leaders responsables aux grands enjeux contemporains reste au cœur de toutes nos actions. Depuis 1907, nous cultivons un esprit pionnier pour mettre l'éthique et la responsabilité au cœur de l'économie et de la gestion. Nous avons renouvelé cet engagement en 2020, au travers de notre démarche de transition environnementale et sociale, *Together*, et l'avons réaffirmé dans la nouvelle stratégie de l'ESSEC, *Transcend*. Faire de l'ESSEC la business school de référence sur la transition écologique et sociale, à l'échelle mondiale, voilà l'ambition que nous portons aujourd'hui.

Cette ambition s'appuie sur les nombreux accomplissements de ces dernières années. En deux ans, cette démarche *Together* a franchi une nouvelle étape, avec des avancées majeures qui témoignent de notre engagement concret :

- **Le renforcement de nos enseignements en formation initiale**, avec des modules repensés, une nouvelle filière de spécialisation et des outils pédagogiques innovants.
- **Le lancement de nouveaux programmes en formation continue**, permettant à des professionnels de tous horizons d'intégrer les principes de durabilité et de responsabilité dans leurs pratiques.
- **Un déploiement massif de la Fresque de la Diversité**, outil d'intelligence collectif développé par l'ESSEC et Belugames pour mettre en lumière et donc mieux déjouer les mécanismes à l'oeuvre dans les discriminations, tant auprès d'un public étudiant que d'entreprises de secteurs et de tailles variés.
- **La transformation de nos campus**, avec la construction de bâtiments exemplaires intégrant l'installation d'une centrale photovoltaïque et une offre alimentaire plus durable, symboles de notre démarche éco-responsable.
- **La création du Centre Innovation Sociale et Écologique**, dédié à l'entrepreneuriat et à l'innovation sociale, consolidant ainsi notre rôle de leader sur ces thématiques.

Ces avancées reflètent notre engagement collectif et l'impact de nos actions. Elles nous permettent de continuer à inspirer et mobiliser. En 2024, pour la troisième année consécutive, l'ESSEC est honorée de conserver la 1<sup>re</sup> place au classement ChangeNOW x Les Echos, une reconnaissance de notre leadership en matière de transition écologique et sociale.

Face aux défis auxquels nous faisons face, nous restons lucides mais profondément optimistes. Ce rapport témoigne de notre conviction qu'ensemble – communauté étudiante, corps enseignant, alumni, partenaires, ... – nous avons la capacité de réinventer les pratiques et d'imaginer des solutions pour un avenir plus durable et solidaire.

\*En 23/24 VS 18/19.



# GOVERNANCE & STRATÉGIE

En 2020, *Together* a marqué le début de la **démarche de transition sociale et environnementale à 360°** de l'ESSEC, plaçant les préoccupations sociétales au cœur de sa stratégie. Depuis lors, l'école s'attache à déployer cette feuille de route ambitieuse afin de réinventer en profondeur l'ensemble de ses métiers et activités.

Pour garantir la cohérence et l'efficacité de cette stratégie, l'ESSEC a mis en place divers **organes de gouvernance impliquant toutes les parties prenantes** (communauté enseignante, étudiante et alumni, et membres du personnel). Le fonctionnement de ces organes est continuellement repensé pour assurer leur dynamisme et leur rôle actif dans la co-construction et le déploiement de cette démarche radicale de transformation.

## CHIFFRES CLÉS



37

personnes dédiées à la transformation DD&RS de l'ESSEC



2

organes de gouvernance dédiés DD&RS

C'EST RÉALISÉ



## UNE STRATÉGIE STRUCTURÉE

Dans le cadre de *Transcend*, la nouvelle stratégie 2024/2028 de l'ESSEC, l'Institut *Together* continue de structurer l'ambition de transformation écologique et sociale de l'école, affirmant un engagement renouvelé pour l'horizon 2028. Cette démarche repose sur trois grands objectifs : **répondre aux enjeux environnementaux, lutter contre les inégalités sociales et promouvoir la diversité, impulser des transformations des modes d'organisation dans nos sociétés.**

Pour concrétiser cette ambition, 8 plans d'action sont déployés : **Formation & Pédagogie, Recherche & Dissémination, Diversité & Inclusion, Déchets et Économie Circulaire, Climat & Décarbonation, Biodiversité, Ancrage territorial & impact sur la société, et Alumni.**

De façon transversale, il s'agit également de favoriser l'engagement des communautés et d'assurer la conduite du changement au sein de l'organisation.

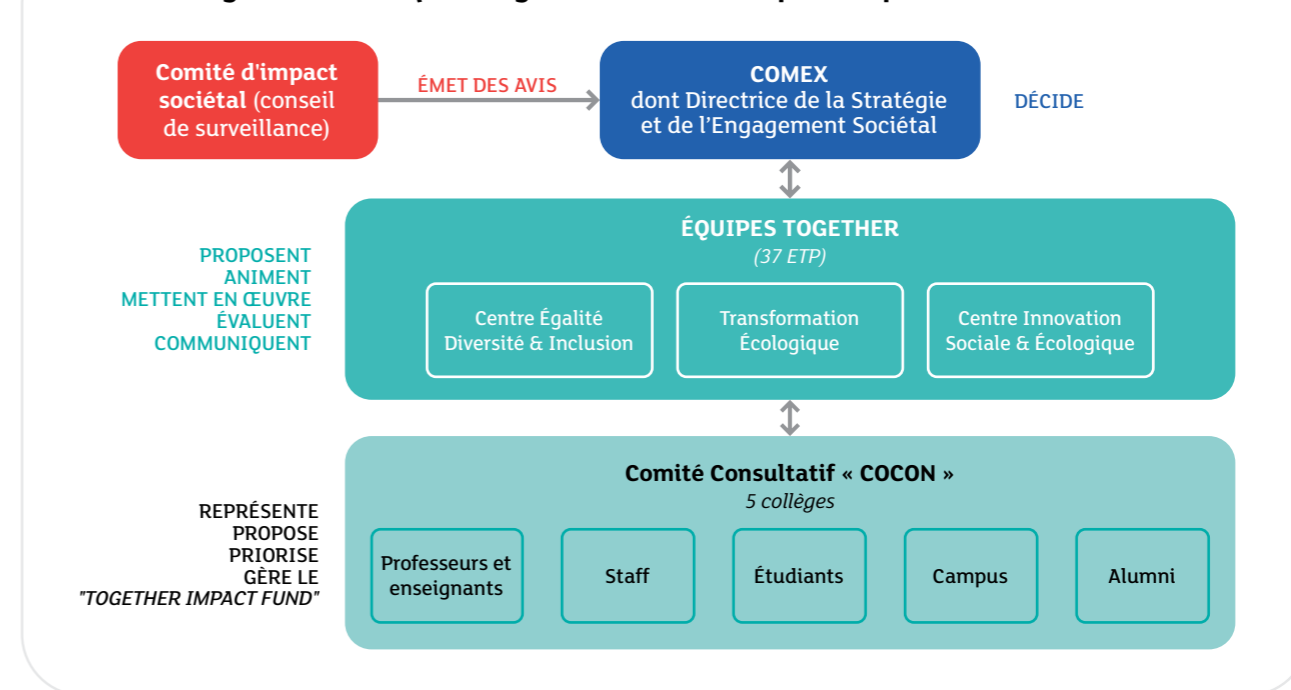
Cette feuille de route constitue la trame de notre Schéma Directeur DD&RS formalisé en 2024.

## UN PORTAGE DE LA TRANSITION À TOUS LES ÉCHELONS DE LA GOUVERNANCE

L'ESSEC s'appuie sur une gouvernance structurée à tous les échelons pour accompagner sa transformation environnementale et sociale :

- Le **Comité d'Impact Sociétal** du Conseil de Surveillance fixe les objectifs et en assure le suivi en matière de DD&RS.
- Une **Directrice de la Stratégie et de l'Engagement Sociétal** porte les enjeux environnementaux et sociaux au niveau du Comité Exécutif.
- Les **équipes "Together"**, composées de 37 personnes réparties en 3 pôles, animent la dynamique de transformation de l'école en lien avec le Comité Exécutif.
- Le **Comité Consultatif (COCON)**, constitué de 20 membres représentant les différentes parties prenantes internes (communauté enseignante, étudiante et alumni, membres représentants du personnel et des campus), formule des recommandations sur les plans d'action et alloue les fonds du Together Impact Fund.
- La **Sustainability Guild**, qui regroupe 60 enseignantes et enseignants, favorise les collaborations entre professeurs et renforce la dynamique de recherche sur les enjeux de transition.

### Une gouvernance qui intègre l'ensemble des parties prenantes de l'ESSEC



Au fil des années, le fonctionnement de la gouvernance évolue pour capitaliser sur l'investissement des membres des différents organes, tout en maintenant du dynamisme et de la vivacité - et donc avec un certain renouvellement. La logique est **d'impliquer largement les parties prenantes dans une logique de co-construction, de participation et d'inclusion**, avec la conviction que la transformation ne peut être menée à bien que si chacune et chacun s'en sent contributrice ou contributeur.



### UN FONDS POUR FINANCER LES PROJETS À FORT IMPACT SOCIAL ET ENVIRONNEMENTAL DES COMMUNAUTÉS ESSEC

Créé en 2020, le *Together Impact Fund* est un fonds participatif géré par le COCON. Il vise à **financer des projets portés par des membres de la communauté ESSEC** qui œuvrent à la transition écologique et sociale. Depuis sa création, près de **25 initiatives ont bénéficié de ce fonds**, parmi lesquelles, en 2023/2024, la création d'un magasin de produits responsables sur le campus (L'épicerie, portée par l'association NOISE ESSEC), ou encore une représentation théâtrale dans une Maison de Quartier de Cergy pour des publics défavorisés (projet porté par l'association Comedia dell'ESSEC).

### C'EST NOUVEAU



#### DES AMBASSADRICES ET AMBASSADEURS DANS CHAQUE SERVICE

L'équipe de Transformation écologique a lancé son réseau d'ambassadrices et d'ambassadeurs en janvier 2024. Constitué de **23 membres volontaires**, issus des **différents services de l'École**, il vise à faciliter la **circulation de l'information sur les sujets de transformation écologique parmi les personnels** et ainsi favoriser la mobilisation de chacune et chacun.



### C'EST EN COURS



#### UN "COCON" RENOUELÉ POUR MIEUX CO-CONSTRUIRE LA STRATÉGIE DE L'ESSEC

Pensé pour **réunir les grandes parties prenantes de l'ESSEC** (alumni, publics étudiants, corps professoral, membres du personnel) sur tous les campus, le COCON vise à **apporter son regard et ses suggestions sur les plans d'actions des équipes Together**.

Renouvelé en 2023, le Comité travaille aujourd'hui en co-construction sur quelques projets majeurs comme la construction d'une boîte à outils pour l'événementiel responsable et la rédaction d'un guide sur la diversité et l'inclusion en salle de cours. Ces initiatives seront déployées d'ici la fin de l'année scolaire 2024/2025.



### CHIFFRES CLÉS



100 %

des étudiants formés aux enjeux sociaux et environnementaux



130 H

de cours obligatoires sur les enjeux de transition dans le programme Grande École et 120h dans le GBBA



30 %

des étudiants de la Grande École ont suivi une spécialité en lien avec les enjeux DD&RS

## ENSEIGNEMENT & FORMATION

L'ESSEC s'est donné pour mission de « *donner du sens au leadership de demain afin de préparer des femmes et des hommes prêts à entreprendre pour répondre aux défis économiques, environnementaux et sociaux contemporains* ». À ce titre, elle entend **former des talents capables d'équilibrer performance commerciale, impact social et environnemental dans les organisations**, grâce à des programmes et enseignements adaptés et à la création et diffusion de savoirs innovants. Cet engagement se traduit tant par un socle commun dédié aux transitions écologiques et sociales intégré dans tous les programmes, que par des parcours de spécialisation pour préparer les étudiantes et étudiants à des fonctions DD&RS. L'objectif est ambitieux : permettre à toutes et tous d'intégrer pleinement ces dimensions dans leurs futures décisions managériales.

## C'EST RÉALISÉ

### UN ÉVENTAIL DE SPÉCIALISATIONS EN FORMATION INITIALE ORIENTÉES VERS LA DURABILITÉ

L'ESSEC s'est dotée au fil des années de parcours de spécialisation variés intégrant les enjeux de responsabilité sociétale pour préparer les étudiantes et étudiants à prendre part à la transformation des organisations.

Les chaires du programme Master in Management : la **Chaire Innovation Sociale** (créée en 2002), la **Chaire Leadership and Diversity** (2007) et quatre nouvelles chaires **lancées entre 2021 et 2022 (Transition Écologique, Global Circular Economy, Entreprises et Bien Commun et Shaping the Future of Finance)** permettent aux publics étudiants d'explorer ces thématiques en profondeur. D'autres chaires, comme **Food Business Challenges, Philanthropie, ou Immobilier & Développement Durable**, complètent cette offre.

Le **Msc in Sustainability Transformation**, lancé en 2022, forme en un an des profils capables d'accompagner les entreprises dans leurs transformations écologiques et sociales, grâce à une combinaison d'expertise académique et d'expériences professionnelles.

Le **Bachelor ACT**, également lancé en 2022 avec CY Cergy Paris Université, est un programme diplômant Bac+3 qui, par une approche pluridisciplinaire et active, prépare à la gestion de projets dédiés aux transitions écologiques, citoyennes et sociétales.



### DE NOMBREUX COURS ÉLECTIFS SUR LES ENJEUX DE DURABILITÉ SUR TOUS LES CAMPUS

L'ESSEC offre un portefeuille de **plus de 70 cours électifs centrés sur les enjeux sociaux et environnementaux** sur tous ses campus.

Beaucoup de ces cours permettent de **croiser les problématiques de RSE avec les disciplines de gestion qu'enseigne l'école**, comme Marketing Responsable à Rabat, Investissement ESG et Finance Durable, Impact Investing à Cergy et Singapour, Justice Climat et Droits Humains à Cergy, certains cours de la chaire "Grande Consommation", etc.

D'autres explorent **des modèles économiques alternatifs** : un cours sur l'économie circulaire à Rabat, un sur l'économie sociale et solidaire et un sur l'économie collaborative à Cergy, ou encore un nouveau cours sur la décroissance lancé à la rentrée 2024.

Le **développement durable local** est également au cœur de l'offre à Rabat et Singapour, avec respectivement un projet entrepreneurial dédié aux territoires africains (Innovation au service du développement) et une mission de conseil en RSE de 3 mois pour un acteur asiatique (Asian Strategy Consulting Project).

### UN RÉFÉRENTIEL DE COMPÉTENCES DD&RS DÉVELOPPÉ AU SEIN DE LA CDEFM

Membre actif de la Conférence des Directeurs des Écoles Françaises de Management (CDEFM), l'ESSEC y co-pilote depuis deux ans un **comité d'experts dédié à la transition écologique et sociale**. Dans ce cadre, la Conférence a élaboré en juin 2023 un référentiel de compétences DD&RS, en collaboration avec la Commission d'Évaluation des Formations et Diplômes de Gestion (CEFDG). Ce référentiel vise à **garantir que chaque étudiante et chaque étudiant de bachelor et master acquière des connaissances fondamentales sur les enjeux du développement durable, et que l'évaluation des diplômes des écoles de gestion françaises intègre pleinement ces enjeux**.



## C'EST NOUVEAU

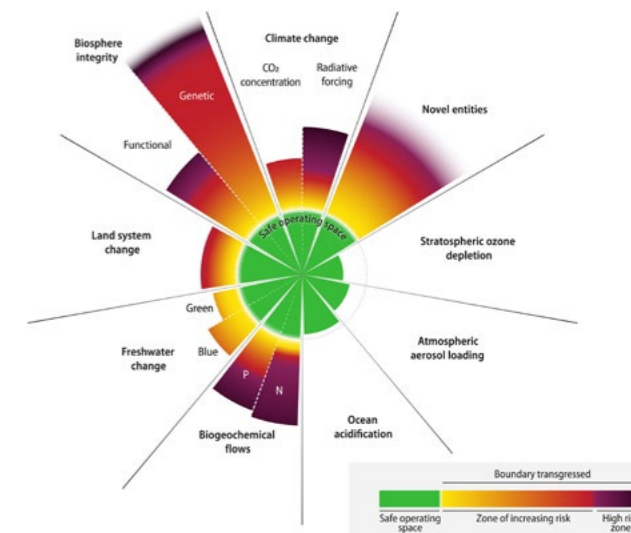
### UN SOCLE COMMUN RENFORCÉ AUTOUR DES ENJEUX DD&RS

L'ESSEC s'attache à intégrer de manière systématique les enjeux DD&RS dans tous les programmes de formation initiale. Depuis 2020, les **9 cours fondamentaux de gestion de la Grande École** ont été révisés pour intégrer ces thématiques, en y incluant des sujets comme la comptabilité extra-financière ou le marketing responsable.

Toutes les promotions de la Grande École, du Global BBA et des Mastères Spécialisés® et Masters suivent une formation dédiée aux enjeux environnementaux, à la diversité et inclusion, ainsi qu'à la responsabilité sociétale.

Pour la rentrée de septembre 2024, ce tronc commun a été largement renforcé. Le séminaire de rentrée **Comprendre et Changer le Monde** du programme Grande École a été complété de **modules théoriques** d'une dizaine d'heures et d'un cas d'entreprise sur des sujets clés tels que les limites planétaires ou la théorie du Donut. Le **certificat TASK™ The Assessment of Sustainability Knowledge** de Sulitest IMPACT est également déployé auprès de tous les étudiants et étudiantes du programme.

Cette même rentrée, les 650 étudiants de Mastères Spécialisés® et Masters ont participé à la deuxième édition du **Social & Sustainable Innovation Day** de l'ESSEC, où ils ont collaboré sur des défis entrepreneuriaux pour apporter des réponses créatives aux enjeux sociétaux.



### UNE PREMIÈRE SPÉCIALISATION EN SUSTAINABILITY POUR LE PROGRAMME BBA

Pour la rentrée 2024, l'ESSEC a lancé le **Sustainability Track du GBBA**, qui constitue la première voie de spécialisation pour ce programme qui était jusque-là uniquement généraliste. Ce parcours certifiant s'étend sur 2 semestres et comprend des cours spécialisés, un stage dans le domaine, une thèse de fin d'études et l'obtention du certificat TASK™. Ce track de spécialisation est un tournant majeur qui souligne l'engagement de l'ESSEC à offrir à ses étudiantes et étudiants l'opportunité de devenir des **spécialistes des enjeux de durabilité dès la formation initiale**.

### L'ENSEIGNEMENT DE LA DURABILITÉ EN FORMATION CONTINUE

Alors que les enjeux de durabilité deviennent omniprésents dans le monde des affaires, l'ESSEC renforce sa formation continue en ce sens. L'école a par exemple lancé l'**Executive Master Sustainability Strategies**, un programme diplômant 100 % à distance, spécifiquement conçu pour accompagner les managers dans la mise en œuvre de stratégies durables.

Par ailleurs, le **Global MBA** de l'ESSEC, repensé autour des thématiques stratégiques de l'École, propose désormais une **majeure en Sustainability**.

## C'EST EN COURS



### LA CLIMATE SCHOOL : UN PARCOURS DE FORMATION AMBITIEUX SUR LA TRANSITION

Basés sur la science et des méthodes pédagogiques innovantes, les cours proposés par la Climate School visent à apporter un **socle solide de connaissances sur les enjeux environnementaux**, sous deux angles : **comprendre et agir**. Ils sont déployés depuis janvier 2025 auprès de 100 % des 2<sup>e</sup> année du GBBA dans le cadre d'un parcours mixte présentiel/distanciel créé par l'ESSEC, et ont vocation à concerner à terme 100 % des étudiantes et étudiants de l'école.



## RECHERCHE & INNOVATION

La recherche et l'innovation à l'ESSEC sont conduites dans l'ultime but d'enrichir le débat public, la réflexion et la prise de décisions éclairées. Consciente du rôle qu'elle a à jouer pour accélérer la transition écologique et sociale, l'école s'engage à **soutenir activement la production, la diffusion et l'appropriation de connaissances pour repenser nos modèles économiques et leurs outils**. Cet engagement se traduit par une recherche académique de pointe menée par le corps professoral et les chaires, ainsi que par un renforcement des synergies entre recherche et société.

### CHIFFRES CLÉS



33 %

des publications de chercheurs de l'ESSEC sur des thématiques DD&RS



60

professeurs membres de la Guilde Sustainability



12

nouveaux professeurs avec une expertise sur les sujets DD&RS

### C'EST RÉALISÉ



#### LE CENTRE INNOVATION SOCIALE ET ÉCOLOGIQUE

Lancé en 2023, le Centre Innovation Sociale et Écologique (CISE) de l'ESSEC a pour mission de développer des initiatives concrètes au service de la transition sociale et écologique :

■ **Le Labo E&MISE** (Évaluation et Mesure de l'Impact Social et Environnemental), fort de plus de 10 ans d'expérience, mène des projets de recherche-action et diffuse la culture de l'évaluation de la performance sociale et environnementale.

■ **Antropia ESSEC**, premier accélérateur d'entreprises sociales porté par une grande école, forme et outille depuis 2008 les entrepreneurs sociaux pour maximiser leur impact et accompagner leur changement d'échelle.

■ **ESSEC Impact Unlimited** accompagne tous types d'organisations pour leur permettre de créer et gérer leur système de pilotage par l'impact.

■ Le CISE anime **une communauté d'acteurs du changement au sein et au-delà de l'école** avec en particulier les chaires Innovation Sociale, Global Circular Economy, Transition Écologique, Food Business Challenges, Philanthropie, le Bachelor ACT et le MSc in Sustainability Transformation.



#### LE COUNCIL ON BUSINESS AND SOCIETY

**Cofondé par l'ESSEC** en 2011 et dédié à **l'enseignement et à la recherche en leadership responsable**, le Council on Business & Society (CoBS), dont l'ESSEC assure la coordination, compte aujourd'hui **12 écoles** membres réparties sur 6 continents, dans 16 pays. Le CoBS se concentre sur les questions de RSE et de durabilité, publiant plus de 100 analyses basées sur la recherche chaque année ainsi que 4 magazines trimestriels. L'alliance rassemble des universitaires lors **d'ateliers et de sessions de développement professionnel** dans des conférences de premier plan, ainsi que des étudiantes et étudiants lors d'un **concours annuel d'articles sur la RSE**. Depuis le printemps 2024, le CoBS propose un *Certificat International Avancé en Pratiques Responsables en Entreprise*. En octobre 2024, le CoBS a copublié avec le Harvard Business School Institute for business in Global Society une publication spéciale intitulée *Climate Change: Strategies to advance the green transition*.

#### LES SÉMINAIRES DE LA GUILDE SUSTAINABILITY

Créée en 2022, la Guilde Sustainability de l'ESSEC réunit une **soixantaine de membres du corps professoral de l'école** engagés sur les enjeux sociaux et environnementaux, lors de réunions régulières et d'initiatives transdisciplinaires. En 2023/2024, trois séminaires de recherche ont accueilli des **spécialistes internationaux** : Caroline Flammer (Columbia University) sur la finance environnementale, Marya Besharov (Saïd Business School) sur l'entrepreneuriat social et Rodrigo Canales (Boston University) pour approfondir les recherches sur les transitions.



#### LA JOURNÉE SCIENCE & SOCIÉTÉ DU CERESSEC

En 2024, le campus de Cergy a accueilli la deuxième édition de la journée Science et Société. Cet événement, organisé par le Centre de Recherche de l'ESSEC (CERESSEC), vise à diffuser les savoirs et les travaux des professeurs. La journée a rassemblé professeurs de l'ESSEC, décideurs politiques, représentants de la société civile, hauts cadres, étudiants, alumni et citoyens autour du thème « **Entreprises et territoires face aux transitions** ». L'édition 2025 porte sur le thème « **Vers un monde plus juste : lutter contre les inégalités en matière de logement et d'éducation** et élaborer des réponses efficaces ».

## C'EST NOUVEAU

### UN RENFORCEMENT DE L'EXPERTISE DU CORPS PROFESSORAL SUR LES TRANSITIONS

L'ESSEC a significativement renforcé son corps professoral avec l'arrivée de **12 nouveaux spécialistes en durabilité**, dans des domaines comme l'économie, la finance, le marketing et la stratégie, consolidant ainsi son pool de chercheurs dédiés aux enjeux de sustainability.

Parallèlement, l'école met en place des mécanismes pour mieux **soutenir et inciter les chercheuses et chercheurs à produire des travaux dans ces domaines essentiels**, par exemple via des appels à projets dédiés.

### LA RECHERCHE-ACTION DANS LES CHAIRES & LES PUBLICATIONS DE L'ESSEC

L'ESSEC est dans une dynamique soutenue de production de recherche sur les enjeux DD&RS.

Les chaires mènent de nombreux projets de recherche-action avec leurs partenaires. À ce titre, la **Chaire Économie Urbaine** a publié en janvier 2023 un rapport sur la **gouvernance territoriale de la transition écologique** en partenariat avec Léonard (incubateur du Groupe Vinci), et la Chaire Philanthropie une étude sur **la philanthropie et la transition juste**, co-produite par la chercheuse Anne Monier et la Fondation de France en novembre 2024.

Les professeurs Arijit Chatterjee et Bernard Leca ont récemment été **récompensés par le Financial Times pour leurs recherches** sur la malnutrition infantile.

Par ailleurs, un article écrit par Anne-Claire Pache (ESSEC) avec Julie Battilana et Channing Spencer (Harvard Business School), portant sur l'importance de la gouvernance dans les organisations hybrides (à double vocation économique et sociale), et **publié dans l'Academy of Management Journal**, a reçu le **prix SYNTEC du meilleur article RSE**.



## C'EST EN COURS

### LE LABORATOIRE E&MISE

Le Laboratoire travaille à un projet de recherche-action avec la Mutuelle Sociale Agricole (MSA) sur la résilience alimentaire des territoires ruraux et l'impact de 35 projets d'insertion sur les dynamiques territoriales au niveau des habitants mais aussi des acteurs socio-économiques et des collectivités.



## ENVIRONNEMENT

L'ESSEC s'engage pour l'excellence environnementale de ses campus et de ses pratiques, dans le respect des limites planétaires. Depuis un premier diagnostic complet de ses émissions de gaz à effet de serre réalisé en 2018, l'école **actualise chaque année son bilan carbone** afin d'identifier les principaux postes émetteurs sur l'ensemble de sa chaîne de valeur : mobilités étudiantes et professionnelles, consommation énergétique, offre de restauration, gestion des déchets, etc. L'ESSEC a ainsi défini des priorités et poursuit le **déploiement de son plan de réduction de son empreinte carbone, tout en imaginant des campus plus respectueux de la biodiversité** environnante. Enfin, l'école poursuit la sensibilisation de sa communauté étudiante et de son personnel, et soutient leurs initiatives pour qu'ils agissent en faveur de cette transition ambitieuse.

### CHIFFRES CLÉS



**-10 %**  
d'empreinte carbone  
par étudiant  
en 23/24 VS 18/19



**X1,9**  
taux de recyclage  
en 23/24 VS 18/19



**-30 %**  
de déchets produits  
en volume  
en 23/24 VS 18/19





## UNE GESTION DES DÉCHETS OPTIMISÉE

L'ESSEC poursuit ses efforts pour réduire et mieux gérer ses déchets à travers des initiatives ciblées et progressives :

- En 2021, l'École se dote de **bornes de collecte en six flux** pour le tri et le recyclage et élimine la vente de bouteilles en plastique.
- En 2023, elle systématise les **gobelets lavables** à l'espace café.
- À la rentrée 2024, pour continuer la réduction des déchets à la source, l'espace de restauration étudiant passe à **des contenants et couverts réutilisables**.

Grâce à ces efforts, le volume de déchets par usager est passé de 17 kg en 2022/2023 à **11 kg en 2023/2024**, et le taux de recyclage a progressé de 33 % en 2022/2023 à **40 % en 2023/2024**.

## UN SOUTIEN AUX MOBILITÉS ÉTUDIANTES PLUS RESPONSABLES

Avec **40 % de l'empreinte carbone de l'ESSEC liée aux stages, échanges et voyages d'étude**, réduire l'impact des mobilités étudiantes est clé. À ce titre, l'école agit via :

- **Les Bourses Mobilité Durable** proposées aux étudiantes et étudiants optant pour des modes de transport bas carbone (train, bus, covoiturage) pour rejoindre leur lieu de stage et d'échange. En 2023/2024, 45 déplacements ont ainsi été financés.
- **Le Concours "Réinvente ta mobilité"**, en collaboration avec l'association étudiante NOISE, récompense des projets innovants de mobilité durable, comme le périple en 2024 de deux étudiants à travers 18 pays européens sans avion pour mener une enquête sur la perception de l'Europe par ses habitants. Les projets peuvent recevoir jusqu'à 2 000 € de financement de *Together* et une valorisation en communication par l'ESSEC.
- **Pour les voyages d'étude courts, les mobilités douces et les destinations européennes** sont désormais la règle, et elles bénéficient d'un meilleur financement dans le cas des Mastères Spécialisés® et Masters.

## UNE SENSIBILISATION POUSSÉE AUX ENJEUX ENVIRONNEMENTAUX ET CLIMATIQUES

L'ESSEC sensibilise au quotidien sa communauté aux enjeux de transition écologique à travers diverses initiatives :

- Sur le campus de Cergy, **quatre expositions permanentes** abordent des thèmes essentiels tels que l'alimentation durable, l'énergie, le numérique responsable et la mobilité durable.
- **Des projets créatifs** comme la BD "**Fred et Sally**" qui permet de s'acculturer de façon ludique à des notions clés ou la "**Balade du moineau**", un podcast réalisé avec l'agglomération de Cergy-Pontoise et CY Cergy Paris Université pour découvrir la biodiversité de Cergy à travers des parcours audio guidés.
- **Les ESSEC Transition Talks** offrent chaque année un cycle de quatre conférences visant à explorer comment les organisations se réinventent face aux défis environnementaux et sociaux.



## UNE EMPREINTE NUMÉRIQUE RÉDUITE

Consciente de l'impact environnemental de son usage de numérique, l'ESSEC met en œuvre des actions concrètes pour le réduire. Depuis 2024, l'École a ainsi **optimisé l'usage des clouds, passé de 550 To à 400 To**. Son **nouveau site internet** a également été repensé pour être significativement moins énergivore. Par ailleurs, des **ateliers pratiques** sont proposés au staff et aux étudiants via le K-Lab, afin de promouvoir des **usages numériques responsables**, tels que la gestion sobre des mails, le stockage raisonné et l'adoption de solutions low-tech.

## UNE OFFRE DE RESTAURATION PLUS DURABLE

En 2024, l'ESSEC a profondément transformé son offre de restauration sur le campus de Cergy pour aller vers plus de qualité gustative et environnementale. Encadrée par le **label Perma**, cette transition écologique repose sur des **objectifs contractuels ambitieux et des audits annuels**. Elle inclut une amélioration progressive de la **qualité des approvisionnements** et une **offre végétarienne à tarif préférentiel** grâce à une contribution spécifique de l'école. La lutte anti-gaspi et le zéro déchet font partie des axes de travail prioritaires.

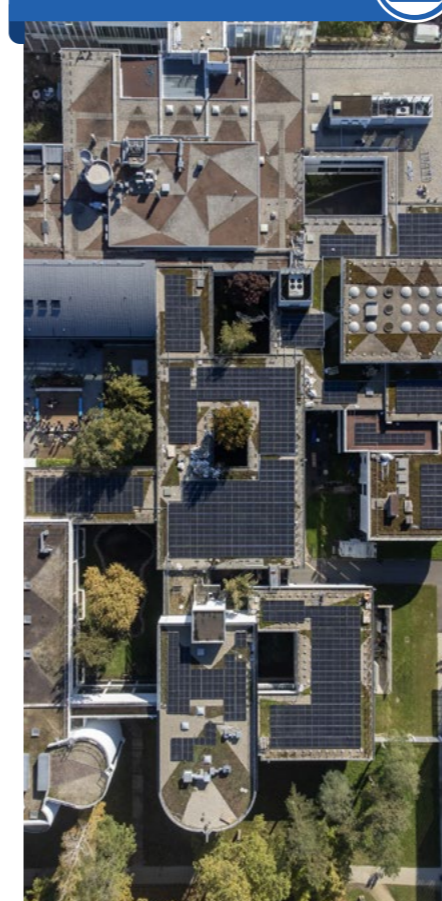
**CHARTRE DE L'ALIMENTATION DURABLE DE L'ESSEC**

UNE ALIMENTATION QUI VISE À MAXIMISER PLAISIR ET SANTÉ, TOUT EN RESPECTANT LA PLANÈTE ET LES HUMAINS, DU CHAMP À L'ASSIETTE.

- 1/ UNE ALIMENTATION PLAISIR**
  - De bons produits bien cuisinés et bien présentés.
  - Une offre variée qui convienne à tous les goûts et toutes les cultures.
  - Du « fait maison ».
- 2/ UNE ALIMENTATION SANTÉ**
  - L'équilibre nutritionnel.
  - La chasse aux additifs.
  - Du sel/sucre/gras juste ce qu'il faut.
- 3/ DES PRODUITS RESPECTUEUX DE L'ENVIRONNEMENT**
  - Des modes de production à faible impact environnemental.
  - Des produits locaux et de saison.
  - La part belle faite au végétal.
- 4/ UNE OFFRE RESPECTUEUSE DES HUMAINS**
  - Des producteurs rémunérés au juste prix.
  - Des produits issus du commerce équitable.
  - Une équipe de restauration diverse et capable de s'adapter à nos différents publics.
  - Une offre financièrement accessible à tous.
- 5/ VERS LE 0 DÉCHET**
  - Vers le 0 gaspillage alimentaire.
  - Le minimum de contenants jetables.
- 6/ UNE INFORMATION DE QUALITÉ**
  - Transparence sur l'origine et les caractéristiques des produits.
  - Un accompagnement à l'évolution des pratiques.
- 7/ UNE OFFRE ÉVOLUANT AVEC LES USAGES**
  - La parole aux usagers : des sondages réguliers sur la satisfaction et les attentes.



## UN CAMPUS CERGYSSOIS EN PERPÉTUEL RENOUVELLEMENT



Le nouveau campus de l'ESSEC prend pleinement en compte les défis environnementaux. La **réduction de l'empreinte carbone** est au cœur de cette démarche : l'ESSEC a installé de nombreuses **bornes de recharge pour les voitures électriques** dans les parkings de l'école. Par ailleurs, **1 500 m² de panneaux photovoltaïques ont été installés** sur les toits du campus de Cergy : ils alimentent depuis novembre 2024 le campus en énergie renouvelable grâce à un partenariat avec la coopérative locale O'Watt Citoyen. Un système de **Gestion Technique des Bâtiments**, en cours de déploiement, a vocation à optimiser la consommation d'énergie en régulant le chauffage, la climatisation et l'éclairage. Par ailleurs, dès la fin des travaux, la réflexion sur le sujet de la biodiversité et des usages des espaces extérieurs du campus sera remise en chantier.

## LA COMMUNICATION AUPRÈS DES PUBLICS ÉTUDIANTS DE L'EMPREINTE CARBONE DE LEUR MOBILITÉ

Convaincue que la transition vers une mobilité plus sobre ne peut se passer d'une **communication claire auprès de sa communauté étudiante**, l'ESSEC développe des **outils pour la sensibiliser et l'accompagner**. En plus de communiquer auprès des étudiantes et étudiants sur l'existence de la Bourse Mobilité Durable, l'école les informe sur l'empreinte carbone du trajet pour se rendre dans les institutions avec lesquelles sont proposés des échanges académiques. Par ailleurs, un outil en cours de création sur l'intranet leur permettra de **consulter leur bilan carbone individuel**, calculé à partir de leurs déplacements académiques.



# POLITIQUE SOCIALE & ANCRAGE TERRITORIAL

L'ESSEC affirme son engagement en faveur d'une société plus juste et solidaire à travers une politique sociale et territoriale globale et ambitieuse.

En tant qu'établissement d'enseignement et organisation humaine, l'école agit pour **former, sensibiliser et lutter contre toutes les formes de discrimination**. Son plan "Diversité et Inclusion" incarne cette volonté, en consolidant ses initiatives sur des enjeux majeurs tels que la politique Handicap, d'égalité femmes-hommes, et sa Charte de Respect d'Autrui.

Ancrée sur ses territoires cergypontrain, singapourien et rabati, l'ESSEC **s'investit pleinement aux côtés des acteurs publics, des organisations et des entreprises pour accompagner leur transformation vers un modèle inclusif et durable.**

## CHIFFRES CLÉS



**100 %**  
des étudiantes et étudiants de l'ESSEC sensibilisés via la fresque de la Diversité à chaque rentrée



**350+**  
étudiantes et étudiants en situation de handicap soutenus par la mission HandiCapacités (aménagement, bourses...)



**89/100**  
d'index égalité professionnelle femmes-hommes en 2024

## C'EST RÉALISÉ



### LE CENTRE ÉGALITÉ DIVERSITÉ ET INCLUSION

Le **Centre Égalité Diversité et Inclusion** de l'ESSEC, fort de 20 ans d'engagement, incarne l'ambition de l'école de promouvoir l'égalité des chances et la diversité au sein de la communauté ESSEC. Avec une équipe de 16 personnes à plein temps, le CEDI déploie les leviers du plan d'action « Diversité et Inclusion » en agissant sur le recrutement, la sensibilisation, la formation ou la recherche pour créer un campus inclusif, reflet d'un changement sociétal juste et ambitieux.

Depuis mars 2024, le Centre s'est restructuré autour de **5 pôles** : 1. Égalité des Chances, 2. Partenariats et Déploiement de la Fresque de la Diversité, 3. Transformation Diversité & Inclusion, 4. Respect d'Autrui, 5. Mission Handi-Capacités.

Depuis plus de 20 ans, l'ESSEC décline une **politique d'ouverture sociale très volontariste** s'appuyant sur des actions en amont et pendant la scolarité. Ainsi le programme CAP ESSEC et le dispositif du Double Appel à l'Oral permettent chaque année d'accueillir plus de boursiers parmi ses étudiants.

Les engagements en termes de **financement** (exonérations des frais de scolarité, apprentissage, tarifs dégressifs du BDE...) sont un autre levier puissant de cette politique.

Enfin, l'**accompagnement des boursiers pendant les études** (buddy system, mentorat alumni...) est un véritable gage d'égalité des chances pour toutes et tous, une fois les portes de l'ESSEC franchies !

### UN ANCRAGE FORT DES CAMPUS SUR LEUR TERRITOIRE

- À Cergy, l'école collabore avec les **acteurs publics locaux** pour accélérer la transition écologique et sociale du territoire. L'ESSEC est ainsi signataire de la **charte d'engagement territorial de la Communauté d'Agglomération de Cergy-Pontoise** depuis juin 2023. Par ailleurs, Antropia ESSEC mène le programme « Expérimentation Val-d'Oise » pour le Conseil Départemental, avec l'objectif d'accompagner l'implantation d'entreprises sociales répondant aux besoins sociaux prioritaires du territoire (pour 2025 : l'isolement social des seniors et l'alimentation durable). En outre, 30 % des projets accompagnés depuis 2008 par Antropia considèrent avoir un impact sur le Val-d'Oise.
- L'ESSEC Africa est partenaire académique du prestigieux Prix Lalla Meryem de l'Innovation et de l'Excellence, qui chaque année accompagne des projets portés par des **femmes entrepreneures issues de milieux ruraux et péri-urbains au Maroc** (60 projets en 23/24).
- L'ESSEC APAC poursuit et renforce son partenariat avec le **National Volunteer and Philanthropic Centre** et dédie, pour cette nouvelle année académique, 2 000 heures de bénévolat à des initiatives locales en mobilisant son personnel, ses enseignants et ses alumni.



## C'EST NOUVEAU



### UNE DÉMARCHE POUR SENSIBILISER ET OUTILLER LES COMMUNAUTÉS ENSEIGNANTE ET ÉTUDIANTE

Dans le souci de créer un environnement toujours plus inclusif et respectueux à l'ESSEC, des **groupes de travail sur l'inclusion et l'interculturalité** ont été proposés à la **communauté enseignante** tout au long de l'année 2023/2024 pour recueillir les besoins, sensibiliser et outiller. Un **nouveau processus de signalement** permet également aux étudiantes et étudiants d'avertir l'école d'éventuels propos transphobes, sexistes ou racistes, les conséquences pouvant aller jusqu'au non-renouvellement du contrat de l'enseignant/enseignante en question.

Pour la **communauté étudiante**, le **parcours de sensibilisation autour des enjeux de respect d'autrui a été renforcé** pour le programme Grande École et les Masters en septembre 2024 et prochainement pour le GBBA. En plus d'un module de rentrée, une session a été ajoutée sur la prévention des violences en milieu festif et une autre sur la discrimination et le respect d'autrui, qui intervient avant l'entrée en stage.





## ESSECARE : LE NOUVEAU PROGRAMME DE BIEN-ÊTRE AU TRAVAIL

Le programme ESSECare lancé en 2023 marque une nouvelle étape dans l'engagement de l'ESSEC pour le bien-être de ses salariés. Il offre un **accompagnement personnalisé et à la carte** sur des aspects clés comme **sens du travail, bien-être mental, santé physique ou convivialité/relations au travail**. Les thématiques abordées sont soutenues par des outils tels que des **bilans de bien-être, des conseils personnalisés et des sessions avec des thérapeutes ou coaches**. Des ateliers, conférences et challenges complètent ce programme pour encourager l'échange collectif.

## UNE CHARTE D'ENGAGEMENT AVEC L'AUTRE CERCLE SUR LES DROITS LGBT+

En juin 2024, à l'occasion du mois des fiertés, l'ESSEC a signé la charte de L'Autre Cercle pour la **promotion de la diversité LGBT+**, rejoignant ainsi 250 organisations engagées pour l'inclusion. La signature de cette charte s'accompagne d'un **plan structuré sur 3 ans autour de cinq grands axes, de 22 objectifs et d'actions concrètes** en matière de communication inclusive, de démarches administratives adaptées (utilisation des prénoms d'usage, reconnaissance du troisième genre), de sensibilisation aux enjeux LGBT+, d'amélioration des infrastructures sur le campus et de soutien actif à la communauté LGBT+ via une plateforme dédiée.



## C'EST EN COURS



## PQPM : INTÉGRATION DES ENJEUX CITOYENS, D'ENGAGEMENT ET DE TRANSITION

Les programmes d'égalité des chances de l'ESSEC accompagnent **chaque année 360 collégiens et lycéens du territoire, issus de milieux populaires** (programme PQPM) ou **en situation de handicap** (programme PHARES), pour les aider à se projeter dans des études supérieures en fonction de leur potentiel.

Depuis la rentrée 2024, PQPM travaille à intégrer de nouveaux enjeux dans ses sessions de tutorat, en abordant des thèmes comme **l'engagement citoyen, la transition écologique et les violences sexistes et sexuelles (VSS)**. Ce parcours enrichi permet à la fois de former les tuteurs et de sensibiliser les jeunes aux défis contemporains, en les impliquant activement dans des actions concrètes d'inclusion et de transition.



## UNE VERSION JUNIOR DE LA FRESQUE DE LA DIVERSITÉ EN DÉVELOPPEMENT

L'ESSEC, co-auteur de la Fresque de la Diversité, a lancé cet outil de sensibilisation inspiré de la Fresque du Climat en 2021, en collaboration avec Belugames. Cette fresque permet aux participantes et participants de prendre conscience des **enjeux de discrimination et d'inclusion au sein des organisations**, en les incitant à réfléchir collectivement sur ces questions. Depuis sa création, ce sont plus de **30 000 personnes qui y ont participé et 200 entreprises qui l'ont déployée**.

Afin de toucher et sensibiliser un public toujours plus large, une **version junior** est actuellement en cours de développement, à l'attention des jeunes de 15 à 16 ans.

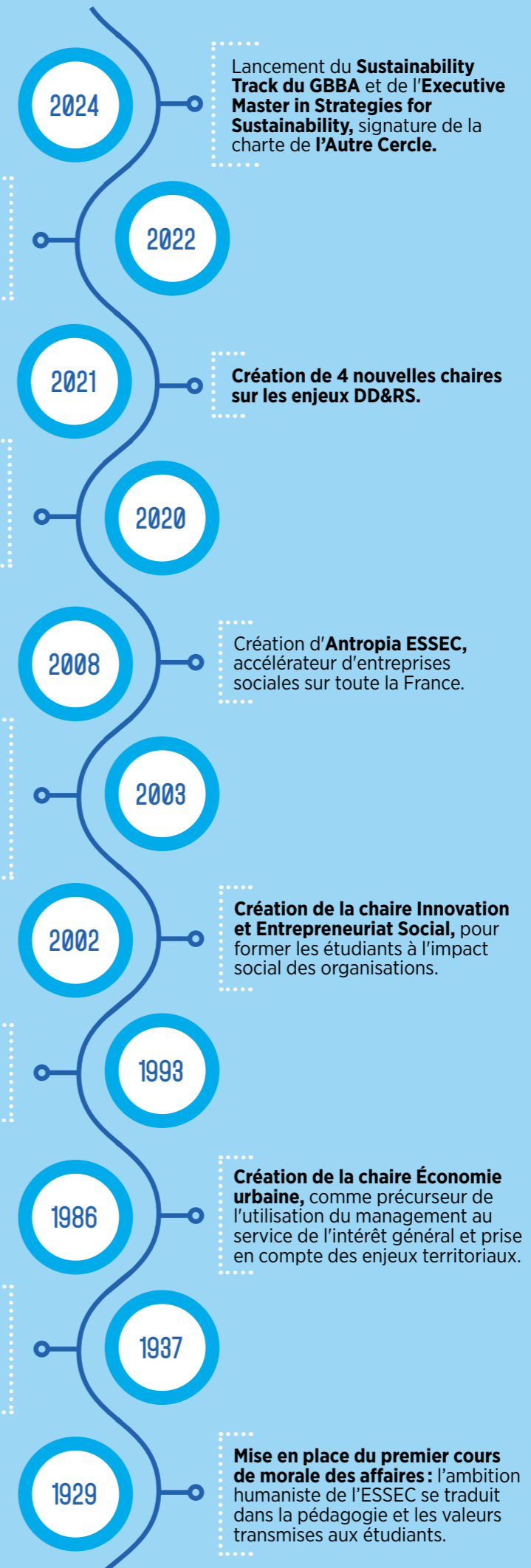
Obtention du **label DD&RS**, déploiement de la **Fresque de la Diversité**, lancement du **Bachelor ACT** avec CY Cergy Paris Université et du **MSc in Sustainability Transformation**.

Lancement de la **stratégie de transition écologique et sociale de l'ESSEC « Together »**, visant à transformer en profondeur les pratiques de l'école.

Lancement du **programme d'égalité des chances « Une grande école : pourquoi pas moi ? »** destiné aux élèves du secondaire venant de milieu populaire : 60 000 jeunes sont désormais touchés par les programmes de l'ESSEC.

**Première école de management à proposer la voie de l'apprentissage** aux étudiants, choisie par 30 % d'entre eux aujourd'hui.

**Premières bourses étudiantes** : c'est le début d'une politique d'aide envers les étudiants les moins favorisés, permettant d'accueillir aujourd'hui 23 % de boursiers dans la Grande École.



LES GRANDES DATES DE L'ENGAGEMENT ESSEC

# TÉMOIGNAGES



L'ESSEC fait partie des Grandes Écoles très engagées mais aussi motrices en termes de transition écologique et sociale. Non seulement elle intègre le développement durable au cœur de ses programmes et de ses activités

mais elle contribue plus largement à ce qu'ensemble les écoles avancent vers un futur désirable pour notre jeunesse. Je retrouve cette implication au service du collectif et des transitions dans le cadre de la CDEFM. À titre d'exemple, les équipes de l'ESSEC ont participé à la rédaction du référentiel de compétences DD&RS, interviennent dans les réunions et événements ministériels sur la transition et contribuent au copilotage du comité d'experts dédié à cette thématique pour que toutes les écoles, quel que soit leur niveau de maturité, puissent s'engager à leur tour dans les transitions.

Par ces actions et initiatives, l'ESSEC est un acteur incontournable de la transition écologique et sociale dans l'enseignement supérieur et un rôle modèle pour les autres établissements.

**Françoise GROT,**  
*Secrétaire générale de la CDEFM (Conférence des Directeurs des écoles Françaises de Management)*



Quelle chance de travailler dans une école où la transition écologique et sociale fait partie des priorités ! Ces sujets sont essentiels, pourtant lorsque nous parlons avec nos proches, nous faisons souvent le constat que personne ne les traite à leur juste valeur. Manque de temps, manque de soutien...

À l'ESSEC, nous avons des professionnels passionnés par ces sujets qui fourmillent d'idées et nous proposent une multitude d'occasions de nous investir à leur côté. Quels que soient votre métier et votre disponibilité, vous pouvez faire quelque chose d'utile pour cette transition si importante.

Nous ne savons pas de quoi est fait le futur mais nous savons qui va le façonner. Ne soyons pas fataliste, ne baissons pas les bras, la contribution de chacun(e) a un impact. Profitons d'être dans un environnement privilégié et dynamique pour agir. Venez aux conférences, inscrivez-vous aux formations, c'est l'occasion d'apprendre des choses incroyables, de rencontrer des personnes formidables, de renforcer votre envie de vous impliquer, c'est un cercle vertueux.

**Denis POULAIN,**  
*Directeur du CFA, membre du COCON et Ambassadeur*



Le partenariat avec l'ESSEC est très enrichissant pour l'agglomération de Cergy-Pontoise, à de nombreux points de vue. Pour réussir la transition sur le territoire, il est indispensable de décloisonner et de renforcer la coopération entre institutions, secteur public et privé.

L'ESSEC est pleinement ouverte et proactive sur ce principe, et nous collaborons donc sur de nombreux domaines, tels que :

- Le projet Boost Éco Citoyen (avec l'association Bleu Blanc Zèbre), qui vise à mettre en relation les associations et les habitants du territoire, y compris les étudiantes et étudiants de l'ESSEC, pour développer des projets, des partenariats et des échanges, en collaboration avec CYU et la ville de Cergy.
- Avec Antropia ESSEC, nous défrichons et cherchons à structurer des actions à déployer sur l'économie circulaire en fonction des besoins locaux.

Ce partenariat nous permet également un échange de bonnes pratiques, de méthodologie et d'organisation sur nos bilans carbone, nos achats responsables, nos budgets verts, la gestion de l'eau, le marché de la restauration, etc.

**Guillaume QUEVAREC,**  
*Directeur de projets Transition écologique Communauté d'Agglomération de Cergy Pontoise*



Nous avons profondément transformé l'offre de cours de l'ESSEC pour intégrer les enjeux de la transition environnementale et sociale. Et nous continuons d'aller toujours plus loin pour intégrer de nouvelles thématiques, développer l'esprit critique de nos étudiantes et

étudiants et partager avec eux les réflexions et pratiques les plus récentes sur la transition sociale et environnementale.

Nous avons par exemple ouvert un cours sur la décroissance. Il s'agit d'un cours interdisciplinaire, animé par 8 professeurs-chercheurs de l'ESSEC, pour faire réfléchir les étudiants sur les concepts de croissance et décroissance, les limites de la croissance verte, les imaginaires de consommation, les mouvements sociaux liés à la décroissance, les entreprises à impact, ainsi que les enjeux géopolitiques de la croissance verte et la suffisance alimentaire.

**Delphine DION,**  
*Professeure de marketing, membre du COCON*



En tant qu'étudiante, la transition écologique et sociale de l'ESSEC me semble être une démarche globale. J'ai ainsi pu observer et participer à différentes initiatives de *Together* tout au long de mon parcours, comme le programme d'égalité des chances PQPM pour lequel j'ai été

tutrice, les initiatives d'ancrage territorial, ou encore les bourses pour la mobilité verte, un enjeu crucial compte tenu des émissions liées aux déplacements internationaux étudiants.

L'école nous sensibilise également via les responsables RSE des associations, qui sont accompagnés par l'École pour encourager les bonnes pratiques. C'est un processus en cours, l'adhésion des bureaux associatifs demande du temps.

Enfin, les dimensions sociales et environnementales sont de plus en plus intégrées aux cours de gestion « classiques » comme la comptabilité. C'est un effort qui doit encore être généralisé.

**Alice VOLOSINSKI,**  
*Étudiante et membre du COCON*



L'ESSEC a pris à bras-le-corps le sujet de la transition écologique et sociale très en amont par rapport à la plupart des autres écoles. Cela correspond aussi à des convictions fortes profondément ancrées dans les racines de l'école. Le travail de fond, notamment conduit par

ESSEC *Together* depuis près de cinq ans, coordonne les efforts de la direction de l'école, des communautés enseignantes, étudiantes, alumni, ainsi que des acteurs clés du territoire, avec pour objectif de transformer l'école sur plusieurs dimensions. Ces efforts portent aujourd'hui leurs fruits. Cela se traduit par l'intégration de la transition écologique et sociale dans les programmes académiques, dans les comportements individuels, dans la transformation écologique du campus déjà très engagée et dans un travail de fond d'intégration sociale au niveau du territoire. Cette démarche s'inscrit évidemment dans le temps long et s'appuie aussi sur des équipes engagées, très compétentes et avec une vraie volonté de faire bouger les lignes.

**Amaury KLOSSA,**  
*ESSEC 1998, Associé chez Arthur D. Little, en charge du pôle "Energy & Utility", membre du COCON*



**ESSEC**  
BUSINESS SCHOOL

### ESSEC Business School

3 avenue Bernard-Hirsch  
CS 50105 Cergy  
95021 Cergy-Pontoise Cedex  
France  
Tél. +33 (0)1 34 43 30 00  
[www.essec.edu](http://www.essec.edu)

### ESSEC Executive Education

CNIT BP 230  
92053 Paris-La Défense  
France  
Tél. +33 (0)1 46 92 49 00  
[www.executive-education.essec.edu](http://www.executive-education.essec.edu)

### ESSEC Asie-Pacifique

5 Nepal Park  
Singapore 139408  
Tél. +65 6884 9780  
[www.essec.edu/asia](http://www.essec.edu/asia)

ESSEC | CPE Registration number 200511927D  
Period of registration: 30 June 2023 - 29 June 2029  
Committee of Private Education (CPE) is part of SkillsFuture Singapore (SSG)

### ESSEC Afrique

Plage des Nations - Golf City  
Route de Kénitra - Sidi Bouknadel (Rabat-Salé)  
Maroc  
Tél. +212 (0)5 37 82 40 00  
[www.essec.edu](http://www.essec.edu)

Le contenu présenté dans cette brochure est indicatif et peut être sujet à modifications, il n'est pas contractuel.

Une association de

