

FINANCIAL TIMES
BUSINESS EDUCATION
RANKINGS

FT

#7
European
Business School
(2025)

#10
Master in
Management
(2025)

#4
Master in
Finance
(2025)

#9
Executive
Education
Custom
(2025)

Chiffres clés

79 000

membres d'ESSEC Alumni à travers le monde

4

campus :
Paris-Cergy,
Paris la Défense,
Singapour et Rabat

240 universités partenaires
dans 50 pays

43 programmes de doubles diplômes
(36 internationaux, 7 nationaux)

171 professeurs de 37 nationalités
dont 26 professeurs Emeritus

23 chaires d'enseignement
et de recherche

+ 1000 entreprises partenaires

8 034

étudiants en formation initiale

38,29% — +100

d'étudiants
internationaux

nationalités
représentées

82

étudiants
PhD

+100

associations
étudiantes

5 000

managers en formation continue


ESSEC
BUSINESS SCHOOL

ESSEC Business School

3 avenue Bernard-Hirsch
CS 50105 Cergy
95021 Cergy-Pontoise Cedex
France
Tél. +33 (0)1 34 43 30 00
www.essec.edu

ESSEC Executive Education

CNIT BP 230
92053 Paris-La Défense
France
Tél. +33 (0)1 46 92 49 00
www.executive-education.essec.edu

ESSEC Asie-Pacifique

5 Nepal Park
Singapore 139408
Tél. +65 6884 9780
www.essec.edu/asia

ESSEC | CPE Registration number 200511927D
Period of registration: 30 June 2023 - 29 June 2029
Committee of Private Education (CPE) is part of SkillsFuture Singapore (SSG)

ESSEC Afrique

Plage des Nations - Golf City
Route de Kénitra - Sidi Bouknadel (Rabat-Salé)
Maroc
Tél. +212 (0)5 37 82 40 00
www.essec.edu

COFDG

AACSB
ACCREDITED

EQUIS
ACCREDITED

ASSOCIATION
AMBA
ACCREDITED

Une association de
CCI PARIS ÎLE-DE-FRANCE
EDUCATION

© ESSEC Business School - 157 43805 26 - IMPRIM'VERT®

Enlighten. Lead. Change.


ESSEC
BUSINESS SCHOOL

CAP ESSEC

PRÉPA ÉGALITÉ DES CHANCES
À L'ADMISSION SUR TITRE FRANÇAIS
DU PROGRAMME GRANDE ÉCOLE DE L'ESSEC



LE PROGRAMME GRANDE ÉCOLE DE L'ESSEC EN BREF

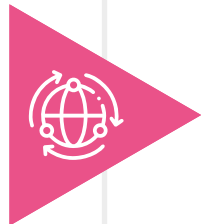
Les personnes admises sur titre intégrant l'ESSEC en 1ère année du Master In Management bénéficient de:



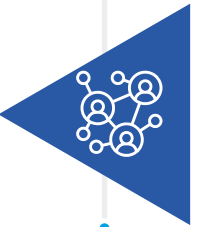
Une **formation académique** de haut niveau et individualisée (25 cours à suivre).



Une **expérience professionnelle** de 8 mois (avec possibilité de faire 2 ans d'apprentissage).



Une **expérience internationale** de 10 semaines (double-diplôme ; intercampus ; université partenaire).



Une **excellente insertion professionnelle**: 98 % des diplômé(e)s en activité ont trouvé un emploi en moins de 6 mois, en moyenne rémunéré entre 60 à 65k€ et à l'étranger pour 25 % d'entre eux.

Des modalités adaptées pour financer sa scolarité à l'ESSEC :

- Une exonération des frais de scolarité totale ou partielle en fonction de son échelon de bourse CROUS ;
- La possibilité de financer l'intégralité de sa formation via l'apprentissage ;
- Des prêts étudiants à taux préférentiel sans demande de garants.



ENVIE D'INTÉGRER L'ESSEC BUSINESS SCHOOL? REJOIGNEZ CAP ESSEC!

CAP ESSEC est une **préparation intensive aux épreuves écrites et orales de l'Admission Sur Titre Français** du programme Grande École de l'ESSEC qui repose sur l'exigence bienveillante.

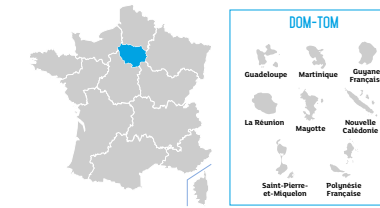
CAP ESSEC requiert une forte implication et propose un **accompagnement individualisé** dans une atmosphère conviviale et solidaire :

- **Tutorat** par des étudiantes et étudiants de l'ESSEC ;
- **Mentorat** par une ou un professionnel ;
- **Suivi** individuel par l'équipe du programme ;
- **Préparation au TAGE et oraux et aide à la relecture des dossiers** par des intervenants certifiés ;
- **Rencontres et activités** avec des associations étudiantes de l'ESSEC.

CAP ESSEC s'adresse à des étudiantes et étudiants désireux de compléter leur parcours par des compétences solides en management :

- **En L3, M1 ou M2**, toutes disciplines confondues ;
- **De milieu modeste** (bénéficiaire d'une bourse CROUS ou en alternance) ;
- Disposant d'un **bon dossier académique** depuis le bac.

MODALITÉS PRATIQUES:

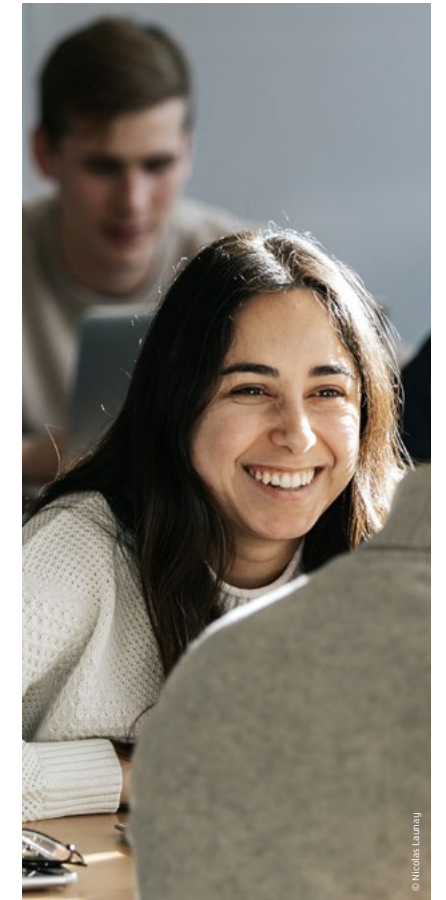


SI VOUS ÊTES ÉTUDIANTE OU ÉTUDIANT FRANCILIEN ?

Le programme CAP ESSEC est déployé en présentiel les samedis sur le campus ESSEC Executive situé à la Défense ou sur le campus de Cergy, en alternance avec des séances en visio.

D'octobre à mars en parallèle de l'année académique pour une préparation de 6 mois.

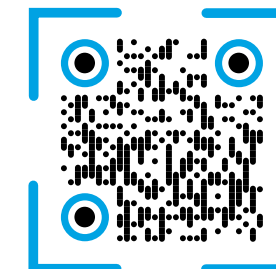
Une participation financière de 600 € est demandée (possibilité de payer en plusieurs fois).



VOUS REMPLISSEZ CES CRITÈRES ET ÊTES PRÊT OU PRÊTE À VOUS ENGAGER SÉRIEUSEMENT DANS UNE AVENTURE COLLECTIVE ET INTENSIVE DE 6 MOIS ?

CAP ESSEC EST FAIT POUR VOUS!

Pour candidater, RDV sur :



PLUS D'INFOS

Olivia SAMBATH
Cheffe de projet
CAP ESSEC
sambath@essec.edu
06 59 80 78 57